



## ДОМ В СТИЛЕ ФАХВЕРК В ЗНАМЕНСКОМ ПОЛЕ

**11 сот.**

Площадь участка

**500 м<sup>2</sup>**

Площадь дома

**14 км**


Расстояние от МКАД

ID 9593



 Рублёво-Успенское шоссе

 500 м<sup>2</sup>

 11 сот.

 ИЖС

 3

 под ключ

 3


 гостевой дом

 баня

 бассейн

 магистральный

 да

 индивидуальная скважина

 септик

ID 9593

---

**Цоколь:** полноценный подвал

**Этаж 1:** прихожая и с/у, зал с кухней, спа-бассейн, хаммам, сауна

**Этаж 2:** 3 спальни (в каждой свой с/у)

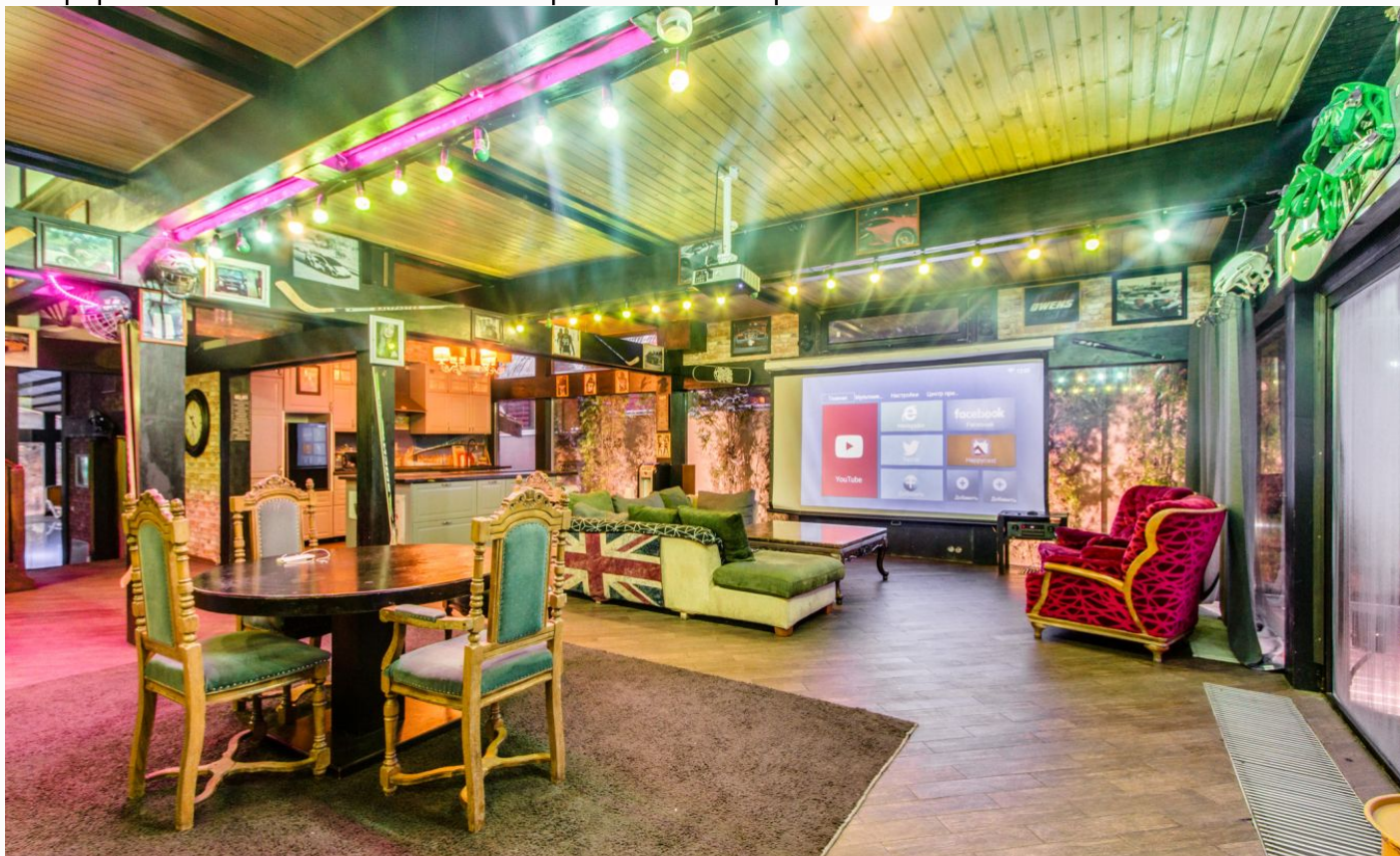
**Дополнительные строения:** бассейн, баня, гараж м\м, гостевой дом, помещение для персонала



## ДОМ В СТИЛЕ ФАХВЕРК В ЗНАМЕНСКОМ ПОЛЕ

Предлагается на продажу загородный дом в стиле "Фахверк" "под ключ" с мебелью.

В доме 4 спальни, кухня, спа-бассейн, сауна, зал, террасы и балконы, крытый гараж.



















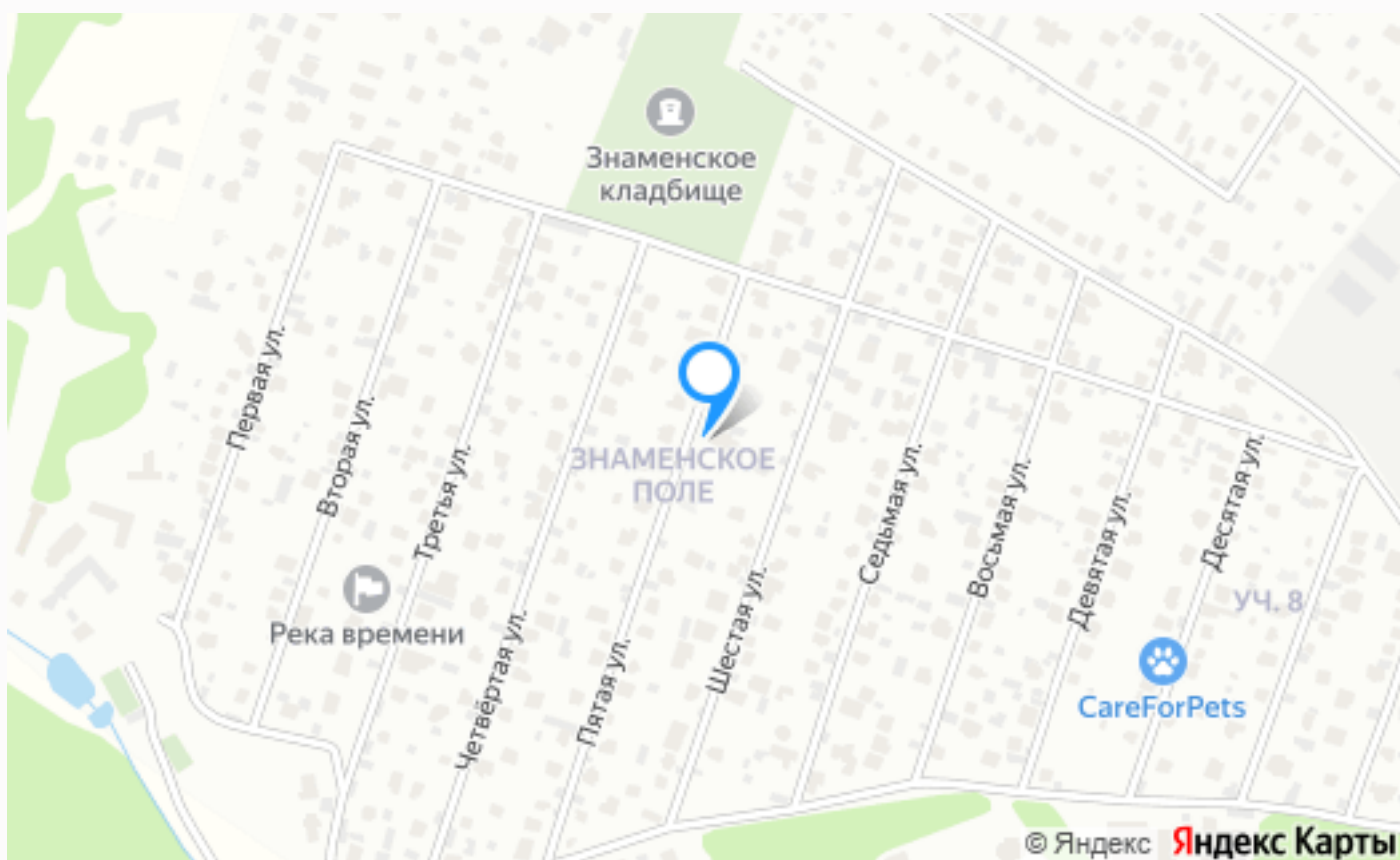












---

## Расположение

Московская обл, г Одинцово, поселок Горки-2,  
тер Знаменское поле



## Знаменское поле (Сосны)

Одинцовский район славится тем, что имеет в себе как отличную и экологически-чистую природу, так и просто невероятный уровень инфраструктуры и архитектуры. И все это в такой близости от большой, шумной и пыльной столицы, из которой можно добраться сюда меньше, чем за полчаса. Не удивительно, что желающих здесь жить очень много, поэтому площадь всего района покрыта десятками коттеджными поселками различного вида и уровня.

Один из уголков этого района занял небольшой коттеджный комплекс с названием Знаменское поле. Совсем рядом с Москвой-рекой, в окружении красивых сосновых лесом, на огромном обширном поле расположились три сотни элитных домовладений, выполненных в общем стиле. В каждом коттедже есть все возможные коммуникации, проведен интернет, телевидение и связь. Соединяет дома сеть удобных дорожек, проездов и прогулочных аллей, которые разнообразили хорошими игровыми и спортивными площадками.

В шаговой доступности от поселка находится практически любая инфраструктура: различные магазины "Перекресток" и "Азбука вкуса" для покупок продуктов, рестораны с самой разной кухней "Ветерок" и "Дворянское гнездо", а также огромное количество учебных заведений, спортивных комплексов, а также мест для досуга и отдыха.

### О месте



14 км от  
МКАД



Охрана

# ЭТОТ ДОМ ЖДЕТ ИМЕННО ВАС!

ДОМ В СТИЛЕ ФАХВЕРК В ЗНАМЕНСКОМ  
ПОЛЕ

**11 сот.**

Площадь участка

**500 м<sup>2</sup>**

Площадь дома

**14 км**

Расстояние от МКАД

ID 9593