



## ДВА ДОМА НА ОДНОМ УЧАСТКЕ

**14 сот.**

Площадь участка


**616 м<sup>2</sup>**

Площадь дома

**17 км**

Расстояние от МКАД



 Рублёво-Успенское шоссе

 616 м<sup>2</sup>

 14 сот.

 ИЖС


 2

 под отделку

 4

 магистральный

 да

 индивидуальная скважина

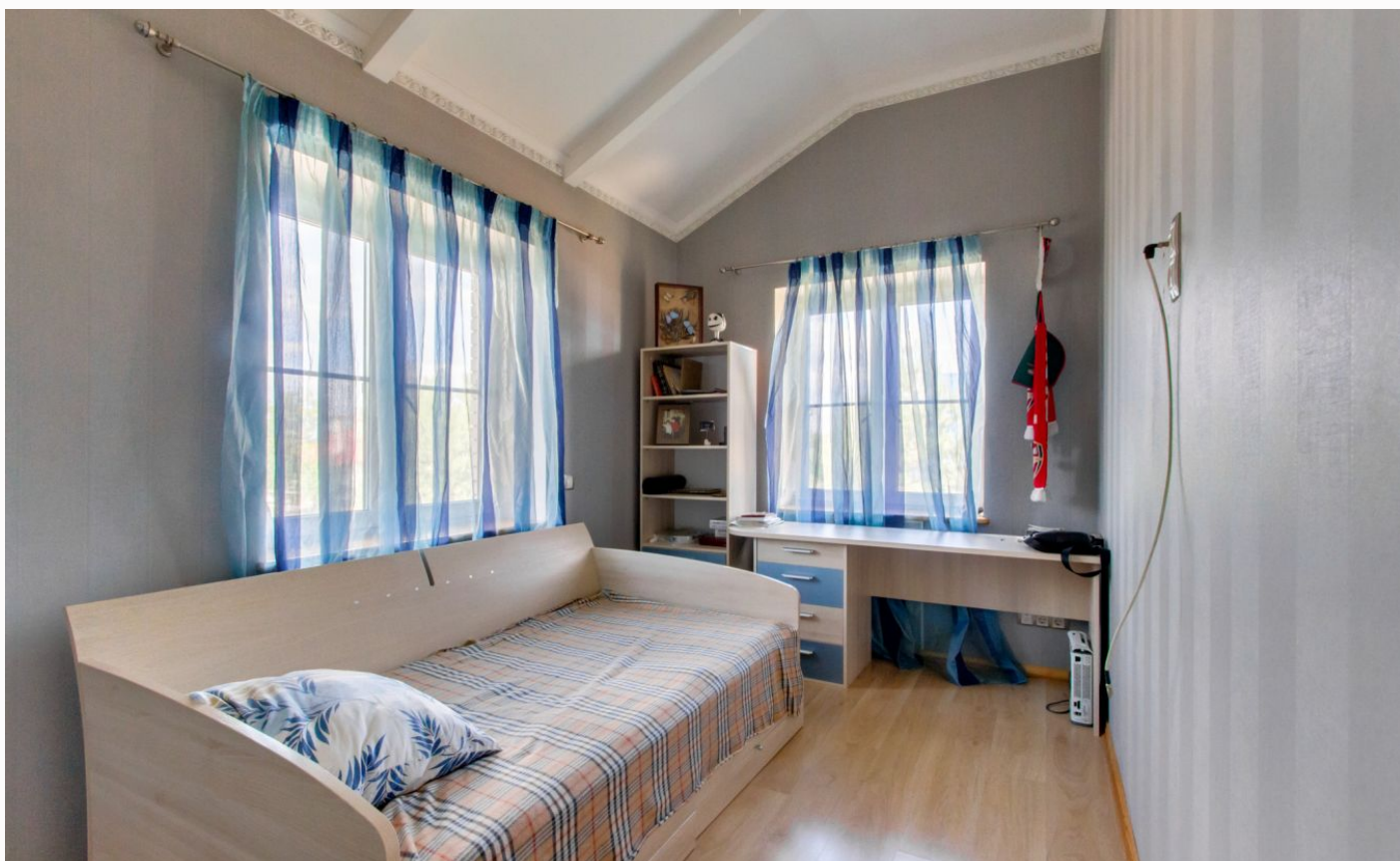
 септик

---

**Цоколь:** Подвал

**Этаж 1:** 1 этаж: кухня, гостиная, гардеробная, большая ванная комната

**Этаж 2:** 2 этаж: четыре спальни и санузел.



---

## ДВА ДОМА НА ОДНОМ УЧАСТКЕ

Продаются два дома на участке 13 соток. Первый дом два этажа, второй - половина дуплекса 220 кв.м. Полностью готов к проживанию.



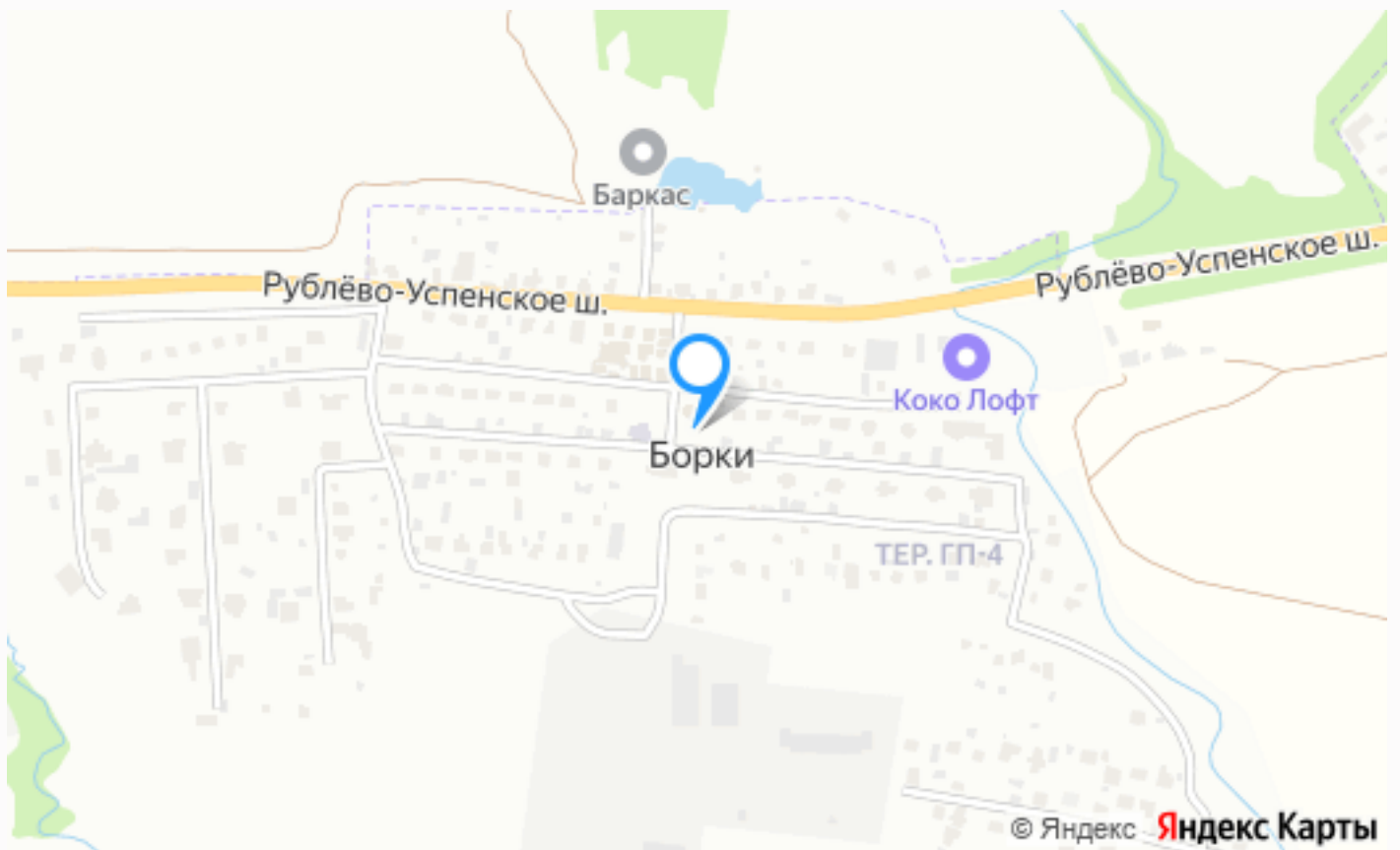








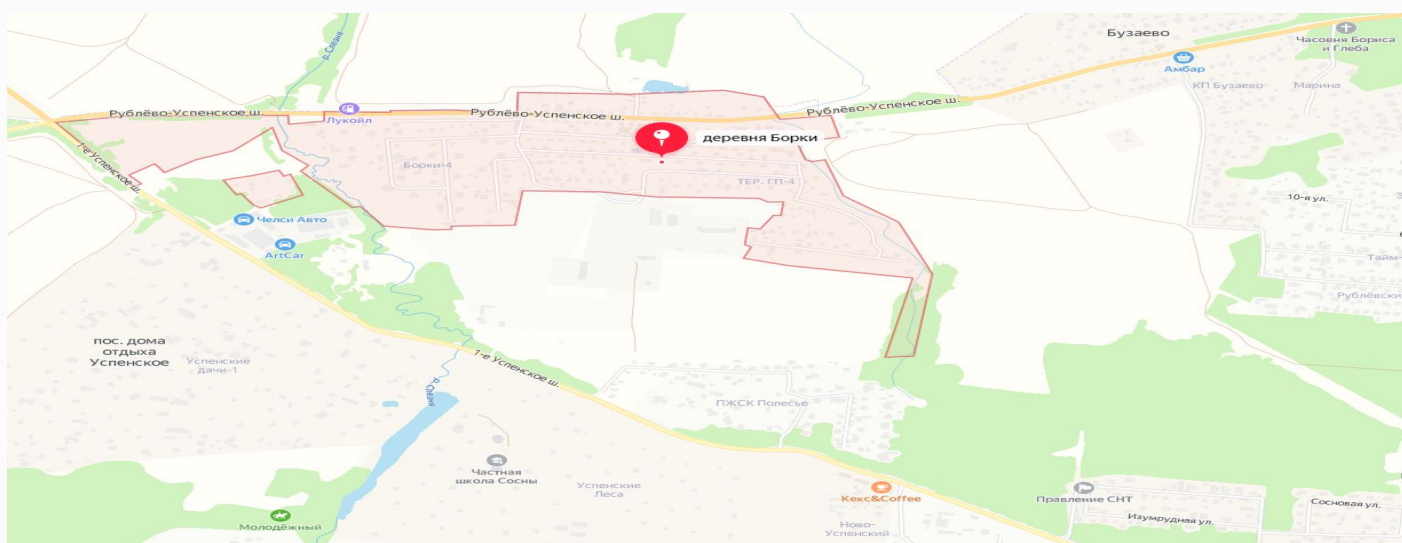




---

## Расположение

Московская обл, г Одинцово, деревня Борки



## Борки Рублево-Успенское

Рублево-Успенская трасса соединили собой огромное количество различных поселков, деревень, коттеджных комплексов и сел. Также она прошла и через небольшую деревню с названием Борки.


Место это с историей, которая тянется еще с начала девятнадцатого века, тогда деревня еще входила в состав владения графа Федора Орлова, являющегося надворным советником Николая Шереметева и его сестры Натальи. В те годы Борки включали в себя целых двадцать домовладений по обе стороны широкой столичной дороги. Позже, деревня перешла в хозяйство других людей - Софьи Бибиковой и асессорши Варвары Шереметьевой, ну а затем последовала отмена крепостного права, Борки начали расти в размерах, строились новые дома, появлялась инфраструктура. А все благодаря очень удачному расположению.

В настоящий момент рост так и не прекратился, Борки сейчас - большая деревня, окруженная новыми коттеджными поселками. Здесь расположились хозяйства Горки-2 с различными новыми постройками, начальной школой и магазинами. Сыграла свою роль не только столичная магистраль, проходящая прямо по этим местам, но и чистота экологии и природы. Многие богатые люди захотели приобрести землю или домовладений в этом районе, так что в последние годы он очень активно застраивается новыми проектами.

## О месте



17 км от  
МКАД



# ЭТОТ ДОМ ЖДЕТ ИМЕННО ВАС!

ДВА ДОМА НА ОДНОМ УЧАСТКЕ

**14 сот.**

Площадь участка

**616 м<sup>2</sup>**

Площадь дома

**17 км**

Расстояние от МКАД

ID 8116