



## ПРОСТОРНЫЙ ДОМ В КП ЕВРОПА-1

**48 сот.**

Площадь участка

**1100 м<sup>2</sup>**















Площадь дома

**22 км**

Расстояние от МКАД

ID 8068



- |  |   |  |
|--|---|--|
|  Рублёво-Успенское шоссе |  1100 м <sup>2</sup> |  48 сот.      |
|  ИЖС                     |  3                   |  под ключ     |
|  7                       |  5 санузлов          |  гостевой дом |
|  барбекю                 |  магистральный       |  да           |
|  индивидуальная скважина |  центральная         |  |

ID 8068

---

**Цоколь:** постирочная, кладовая, помещение свободного назначения, гардеробная, санузел, котельная, тренажерный зал

**Этаж 1:** холл, гардеробная, санузел, прихожая, гостиная, каминный зал с выходом на террасу, кухня-столовая с выходом на террасу.

**Этаж 2:** холл, мастер-спальня, спальня с гардеробной и санузлом - 2шт., спальня с гардеробной - 2шт., ванная комната

**Этаж 3:** холл, спальня с санузлом, кабинет, детская игровая, помещение свободного назначения

**Дополнительные строения:** гараж м\м, гостевой дом, доп. строения, барбекю, помещение для персонала



---

## ПРОСТОРНЫЙ ДОМ В КП ЕВРОПА-1

Эксклюзивное предложение!!!

Уникальное предложение в строго охраняемом посёлке вблизи всей необходимой инфраструктуры в экологическом чистом месте с исключительными условиями для жизни. Транспортная доступность позволяет выехать по Ильинскому шоссе на Рублёво - успенское шоссе , так и выезда в сторону Новорижского шоссе . Светлый просторный дом в классическом стиле на участке 48 соток с эксклюзивным ландшафтным дизайном, продуманным зонированием участка в охраняемом коттеджном посёлке "Европа-1". В доме оборудовано семь спален со своими санузлами и гардеробными, просторная гостиная с высокими потолками, камином и выходом в зону барбекю, а также достаточное количество помещений свободного назначения, которые можно адаптировать согласно пожеланиям нового собственника . На цокольном этаже есть помещения для персонала, имеющие автономный вход с улицы. Помимо основного дома, на участке располагается гостевой дом с гаражом общей площадью 210 м2.

Ландшафтный дизайн участка разработан в индивидуальном порядке и включает в себя различные декоративные кустарники, плодовые и хвойные деревья. Изюминкой участка является ухоженный живописный пруд. Дорожки на территории участка вымощены брусчаткой, а подъезды к дому и гаражу - клинкерной плиткой. Установлено уличное освещение и охранная система.







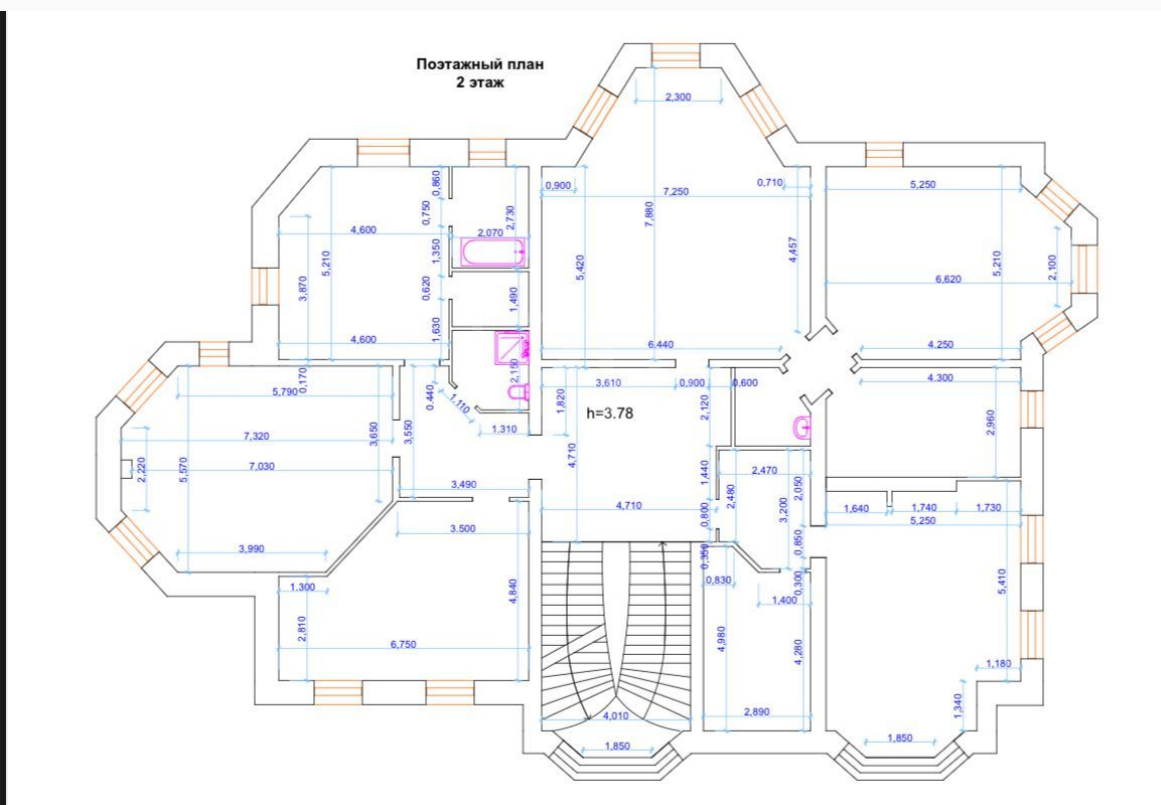
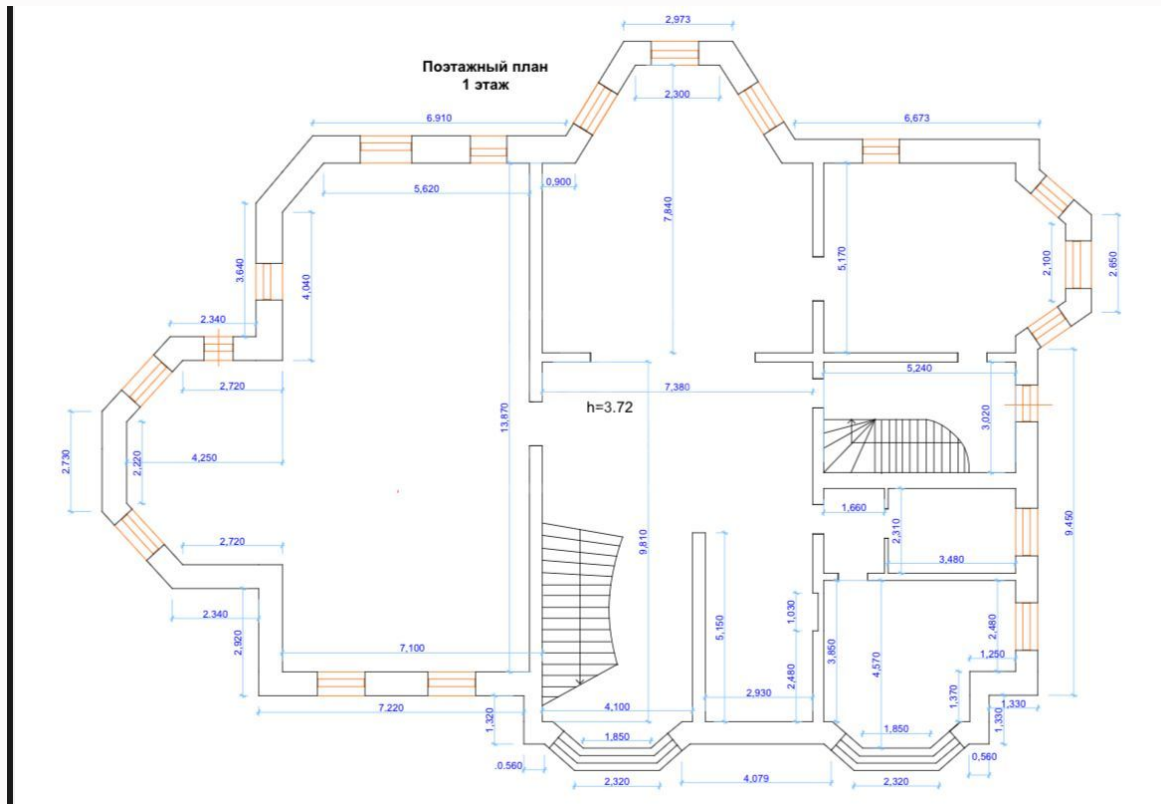


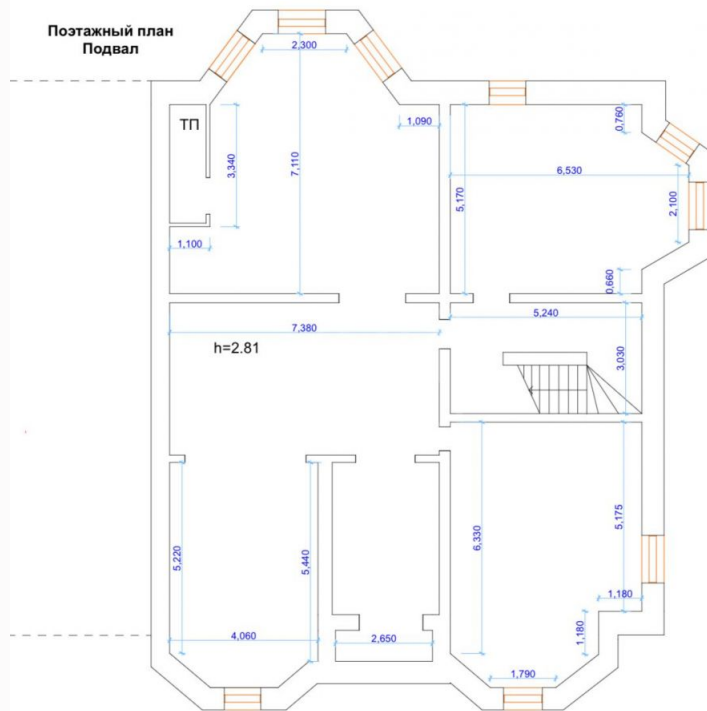
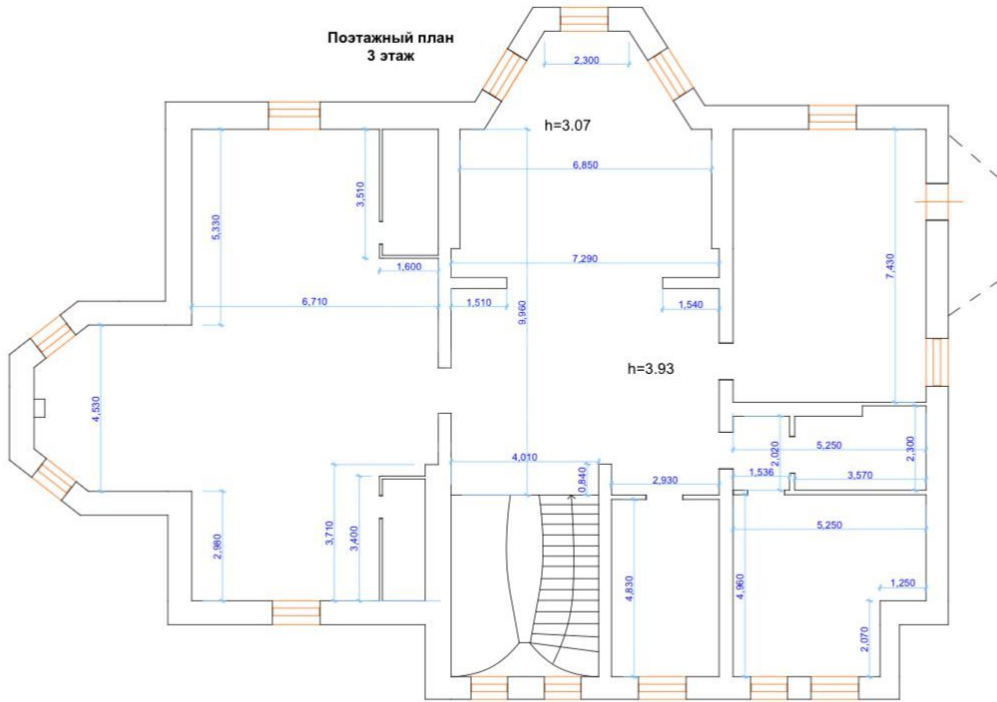


ID 8068



# Планировки







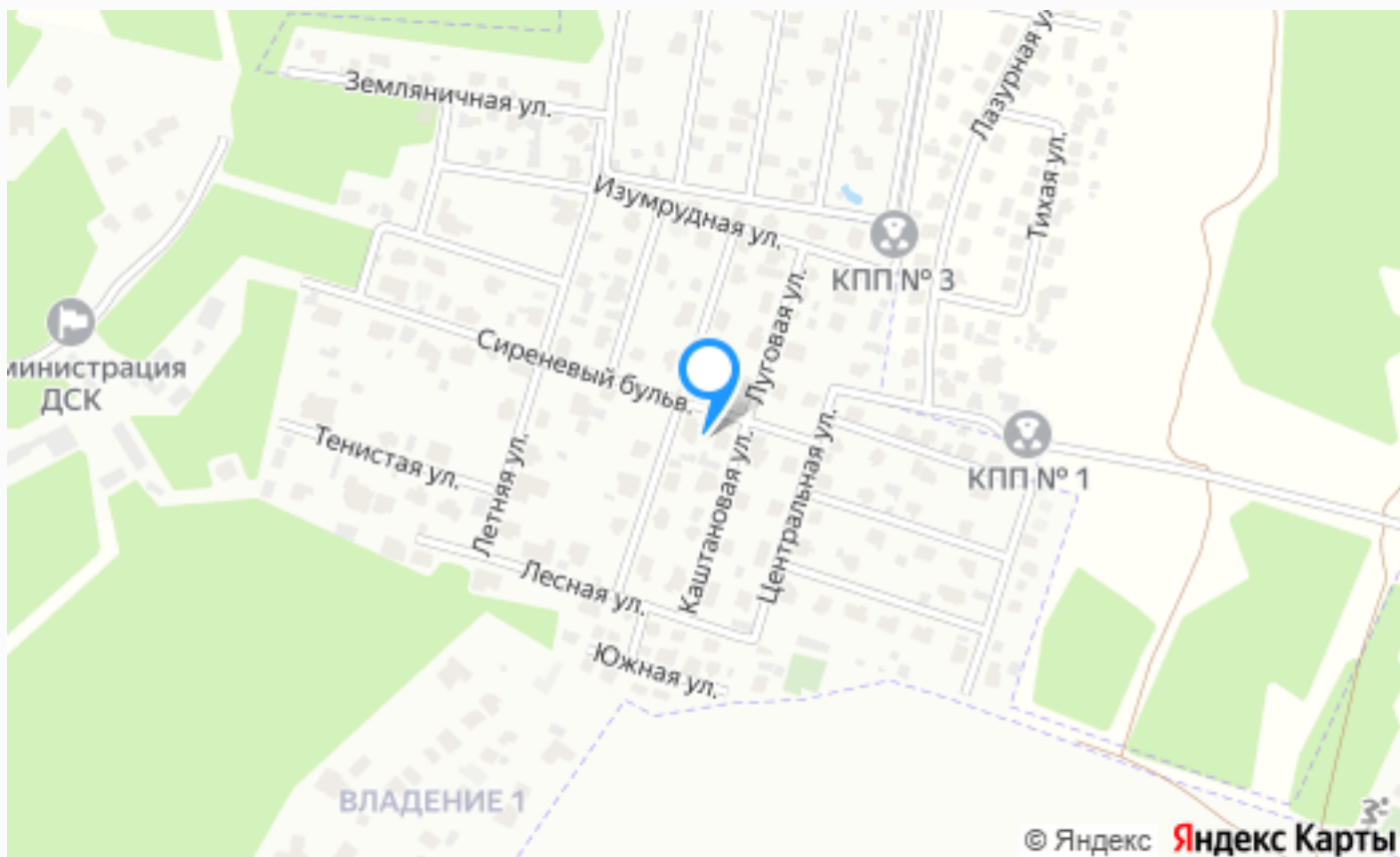
---

## Внешняя инфраструктура

Поселок "Европа" находится в Красногорском районе, в 23 км от МКАД. Добраться сюда можно как по Новорижскому шоссе, Ильинскому шоссе, так и через Рублево - Успенское шоссе. Площадь территории 30 га. Общее количество домовладений 105. Вся территория поселка "Европа" делится на три больших сектора: английский, итальянский и баварский кварталы. В каждом из них находятся изысканные коттеджи, которые отличаются особой архитектурой. Жители посёлка Европа могут наслаждаться разнообразием архитектурных направлений - английским сдержанным дизайном, итальянской роскошью и баварским оригинальным стилем. Неподалеку от поселка есть сосновый бор Николиной горы, протекает Москва-река. Вблизи есть вся необходимая инфраструктура.

## Внутренняя инфраструктура

Поселок полностью огорожен, круглосуточная охрана, пропускной режим, территория патрулируется. Детский сад, детская площадка и теннисный корт.



---

## Расположение

Московская обл, г Красногорск, село  
Дмитровское



---

## Европа-1

Посёлок «Европа» состоит из трёх оригинальных кварталов, каждый из которых выполнен в традиционных архитектурных стилях: Баварский, Итальянский и Английские кварталы.

Посёлок находится буквально в 20 минутах езды от столицы.

---

## О месте



22 км от  
МКАД



Платная  
трасса



Парковый,  
садовый



Школы  
и гимназии



Парки спорта  
и отдыха



Детская  
площадка



Внешняя  
инфраструктура



Внутренняя  
инфраструктура



Охрана

# ЭТОТ ДОМ ЖДЕТ ИМЕННО ВАС!

ПРОСТОРНЫЙ ДОМ В КП ЕВРОПА-1

**48 сот.**

Площадь участка

**1100 м<sup>2</sup>**

Площадь дома

**22 км**

Расстояние от МКАД

ID 8068