



ДОМ В ПЕРЕДЕЛКИНО

100 сот.

Площадь участка

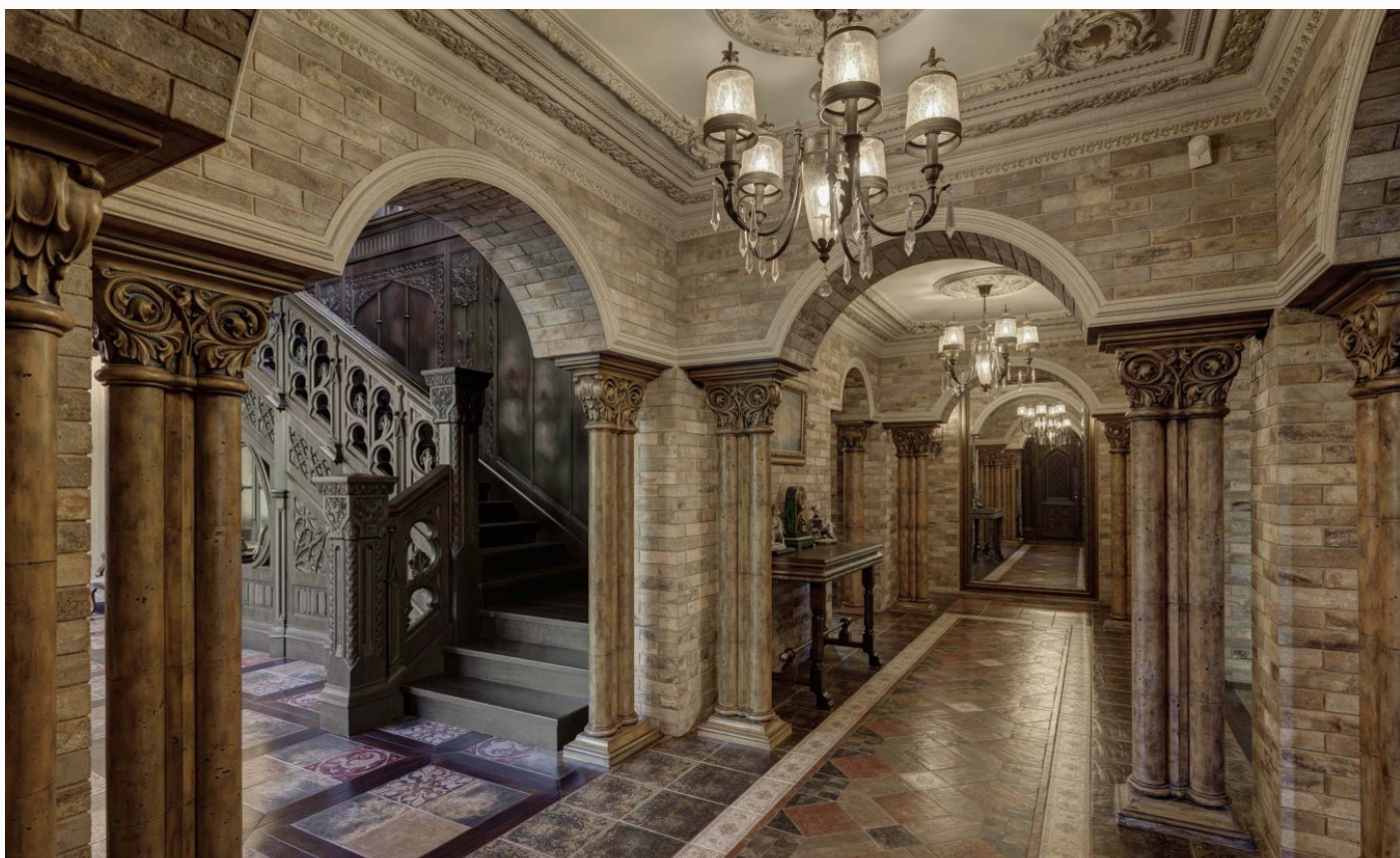
2500 м²

Площадь дома

5 км

Расстояние от МКАД

ID 7718




 Минское шоссе

 2500 м²

 100 сот.

 ИЖС

 2

 под ключ

 7

 гостевой дом

 баня

 бассейн

 барбекю

 магистральный

 да

 центральное

 центральная

ID 7718

Цоколь: рабочая кухня с барбекю и камином для приготовления мясных блюд, винный погреб, бильярдная, спальня зона с бассейном 20м, сауной, массажной и комнатой отдыха, душевые, раздевалка, санузлы, выход на участок.

Этаж 1: холл, гардеробная, гостевой санузел, 2-й холл, кабинет, санузел, библиотека с камином, кухня для завтраков, каминный зал с выходом на участок, кухня, столовая, зимний сад с водопадом, прудом с красными карпами, выход на участок

Этаж 2: мастер-спальня с гардеробной комнатой и большим санузлом, кабинет, холл, 2 спальни, каждая с санузлом, гардеробной комнатой и кабинетом, 2 гостевые спальни с санузлами, гостиная, холл.

Дополнительные строения: бассейн, баня, гараж м\м, гостевой дом, доп. строения, барбекю, помещение для персонала



ДОМ В ПЕРЕДЕЛКИНО

Минское шоссе, 5км от МКАД, Переделкино, поселок Москворецкого Лесопарка. Новый эксклюзивный особняк 2.500кв.м. на красивом большом участке. Возможно увеличение участка на 2-5Га. На участке: летний бассейн "Лагуна", каскад прудов, эксклюзивный ландшафтный дизайн с редкими растениями, дом для персонала: 3 спальни, 2 санузла, гостиная, кухня, отдельно - квартира для водителя: спальня, зал, кухня, санузел.

Планировка дома: 1 этаж: холл, гардеробная, гостевой санузел, 2-й холл, кабинет, санузел, библиотека с камином, кухня для завтраков, каминный зал с выходом на участок, кухня, столовая, зимний сад с водопадом, прудом с красными карпами, выход на участок, уровень ниже: рабочая кухня с барбекю и камином для приготовления мясных блюд, винный погреб, бильярдная, спальня зона с бассейном 20м, сауной, массажной и комнатой отдыха, душевые, раздевалка, санузлы, выход на участок.

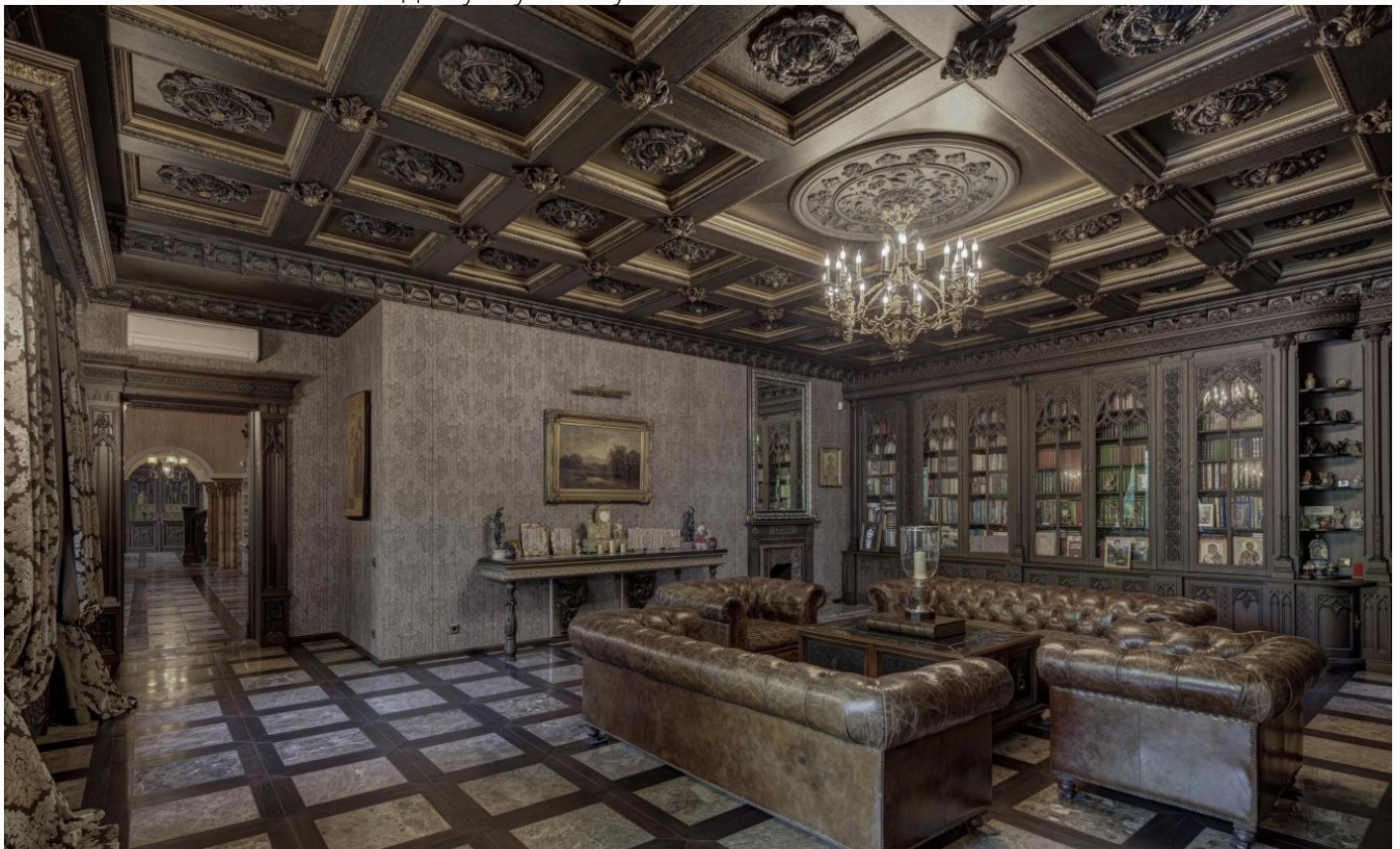
2 этаж: мастер-спальня с гардеробной комнатой и большим санузлом, кабинет, холл, 2 спальни, каждая с санузлом, гардеробной комнатой и кабинетом, 2 гостевые спальни с санузлами, гостиная, холл. Мансардный этаж: тренажерный зал/кинозал. Венецианский пол - мрамор, дерево. Стеклопакеты дерево-алюминиевые с бронированным стеклом. Мебель вся - эксклюзивная на заказ из Италии, Франции, Англии, США.

Толщина внешней кладки кирпича - 60 - 100см, внутренней 40-60см.

Кровля - натуральная черепица, немецкая. Нет искусственных материалов, натуральный камень, песчаник, мрамор, дерево ценных пород, гипс...

Все натурально, экологично, дорого, эксклюзивно. Делали для себя. Котельная вынесена в дом для персонала.

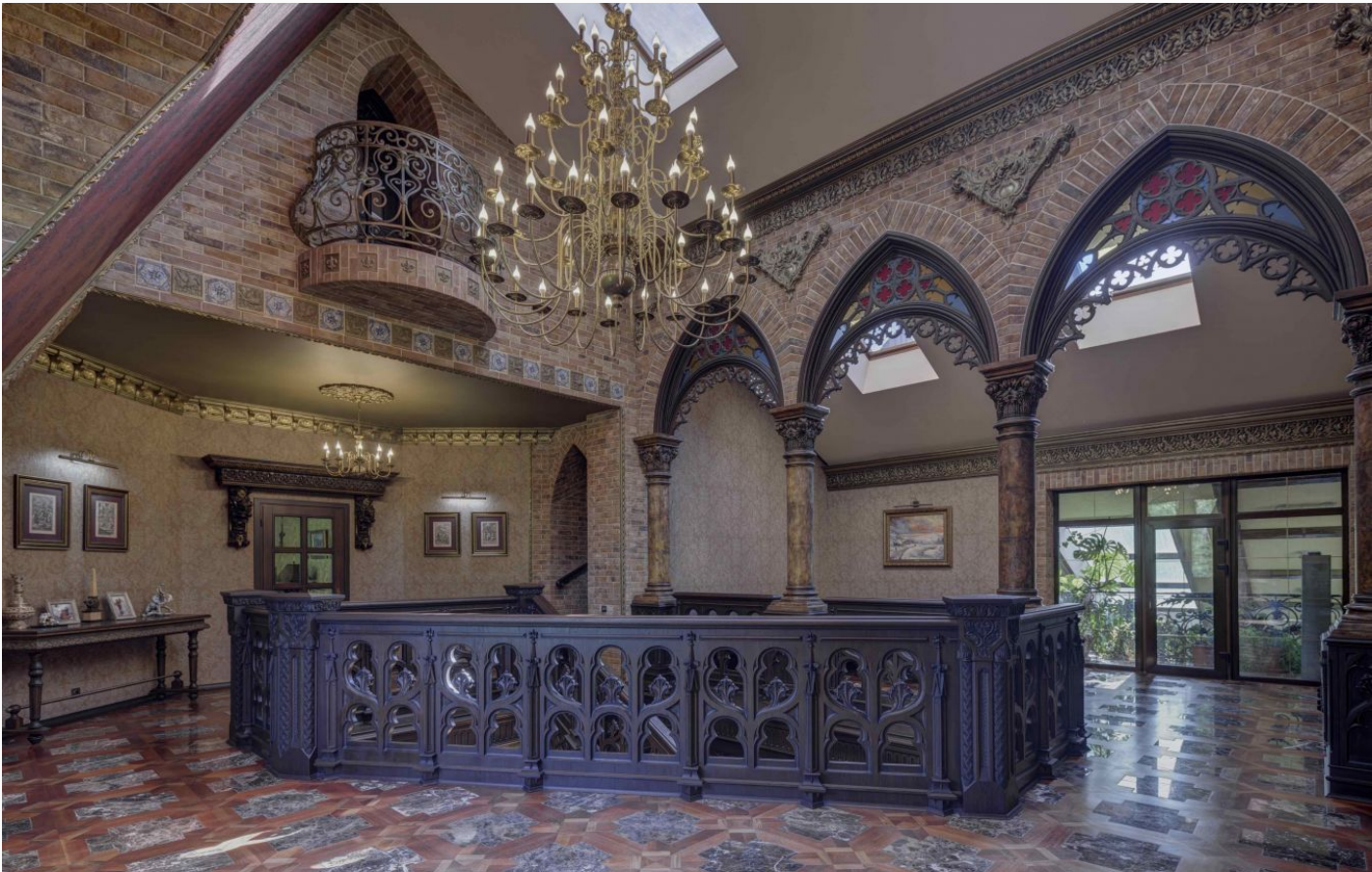
Новейшая система приточно-вытяжной вентиляции с воздухоочисткой, ионизацией, увлажнением, кондиционеры, фильтры на воду, датчики движения, "Мультирум", серьезная система безопасности по дому и участку.



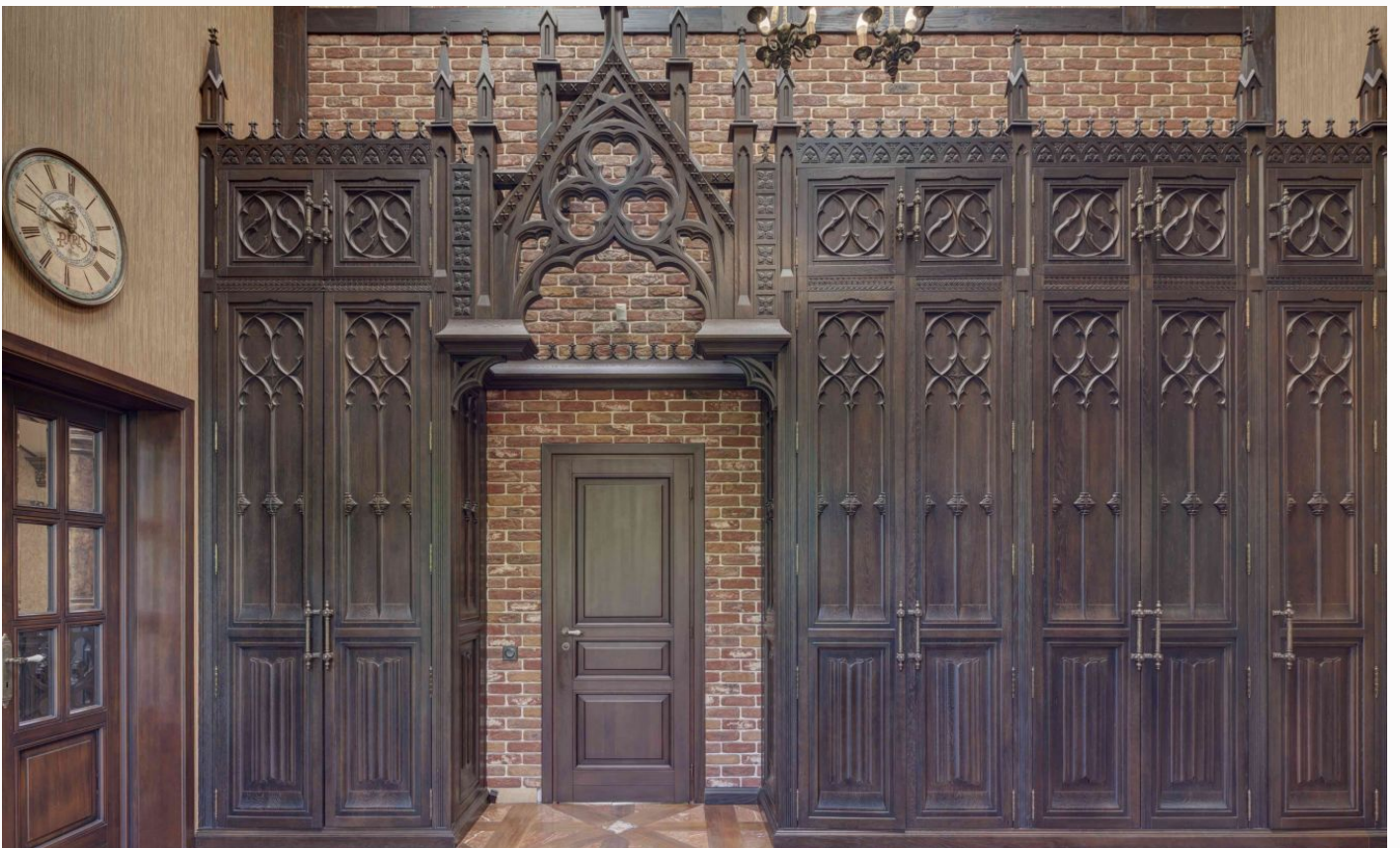






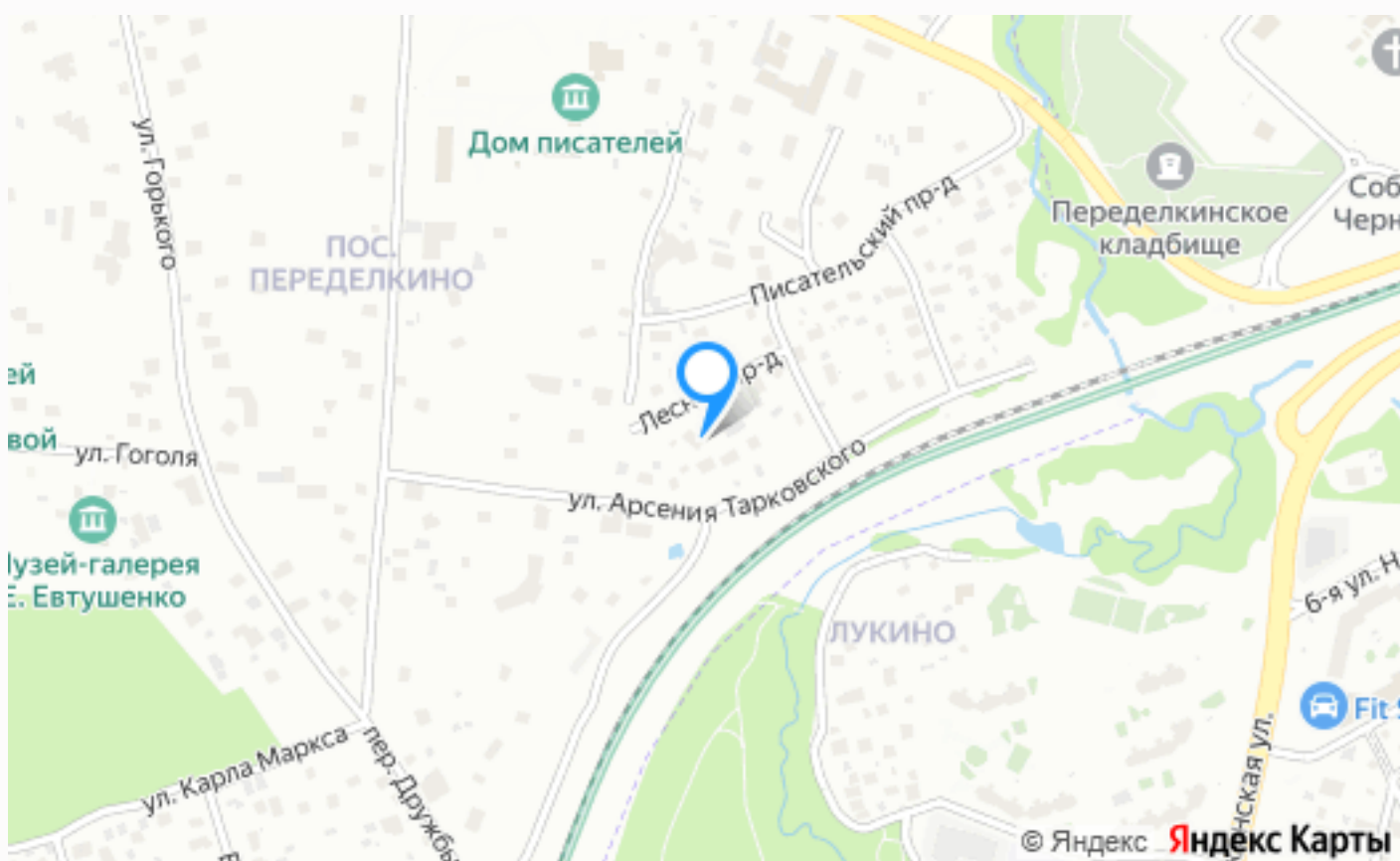












Расположение

г Москва, поселение Внуковское, поселок
Перedelкино

Переделкино

Переделкино — легендарный писательский посёлок XX века. Здесь жили и творили Борис Пастернак, Корней Чуковский, Константин Симонов, Валентин Катаев. Это не просто престижный район — это культурный пласт Москвы, где статус измеряется не только стоимостью земли, но и историей. Всего 20 минут — и вы у стен Кремля или в деловом кластере «Москва-Сити». При этом в пяти минутах пешком — Мещерский парк с озером, беговыми и веломаршрутами, хвойным лесом и атмосферой загородного отдыха. Быстрый выезд на Минское и Боровское шоссе, около 7–8 км до МКАД — логистика продумана так же безупречно, как и сам дом.

О месте



5 км от
МКАД



Платная
трасса



Лесной



Школы
и гимназии



Парки спорта
и отдыха



Охрана

ЭТОТ ДОМ ЖДЕТ ИМЕННО ВАС!

ДОМ В ПЕРЕДЕЛКИНО

100 сот.

Площадь участка

2500 м²

Площадь дома

5 км

Расстояние от МКАД

ID 7718