



ДОМ ПОД КЛЮЧ В НИКОЛИНО

38 сот.

Площадь участка

822 м²

Площадь дома


24 км

Расстояние от МКАД

ID 7487



 Рублёво-Успенское шоссе

 822 м²

 38 сот.

 ИЖС

 2

 под ключ

 5

 магистральный

 да

 центральное

 центральная

ID 7487

Мансарда: студия 166 м² , с/у

Цоколь: SPA-комплекс с хаммамом, массажной, душевой, бильярдная с барной стойкой, домашний кинотеатр, сезонная гардеробная, постирочная, гладильная, котельная, гараж на 2 а/м

Этаж 1: холл, гостевой с/у, спальня (кабинет), кухня с кладовой, столовая гостиная с камином и выходом на террасу, гараж на 2 машины.

Этаж 2: 2 спальни, с/у, хозяйская спальня с с/у и гардеробной, спальня с с/у

Дополнительные строения: гараж м\м, помещение для персонала



ДОМ ПОД КЛЮЧ В НИКОЛИНО

К продаже предлагается классический дом на большом участке в старой части поселка Николино. Дом выполнен в классических светлых оттенках, с использованием природных материалов, таких как мрамор, натуральное дерево. В наполнении дома преимущественно использовались итальянские марки мебели, сантехники и декора. Дом рассчитан для круглогодичного проживания большой семьи. В доме так же есть зона отдыха со Спа зоной и биллиардной. На участке много прогулочных маршрутов, свой пруд с водопадом, лавочки, беседка с зоной барбекю. Инфраструктура поселка продумана и создана для комфортного проживания, к услугам жителей: сервисный центр и круглосуточная диспетчерская служба, магазин, рестораны и кафе, банный комплекс, бассейны, оздоровительные и спортивно-развлекательные заведения, автозаправка и мойка автомобилей.







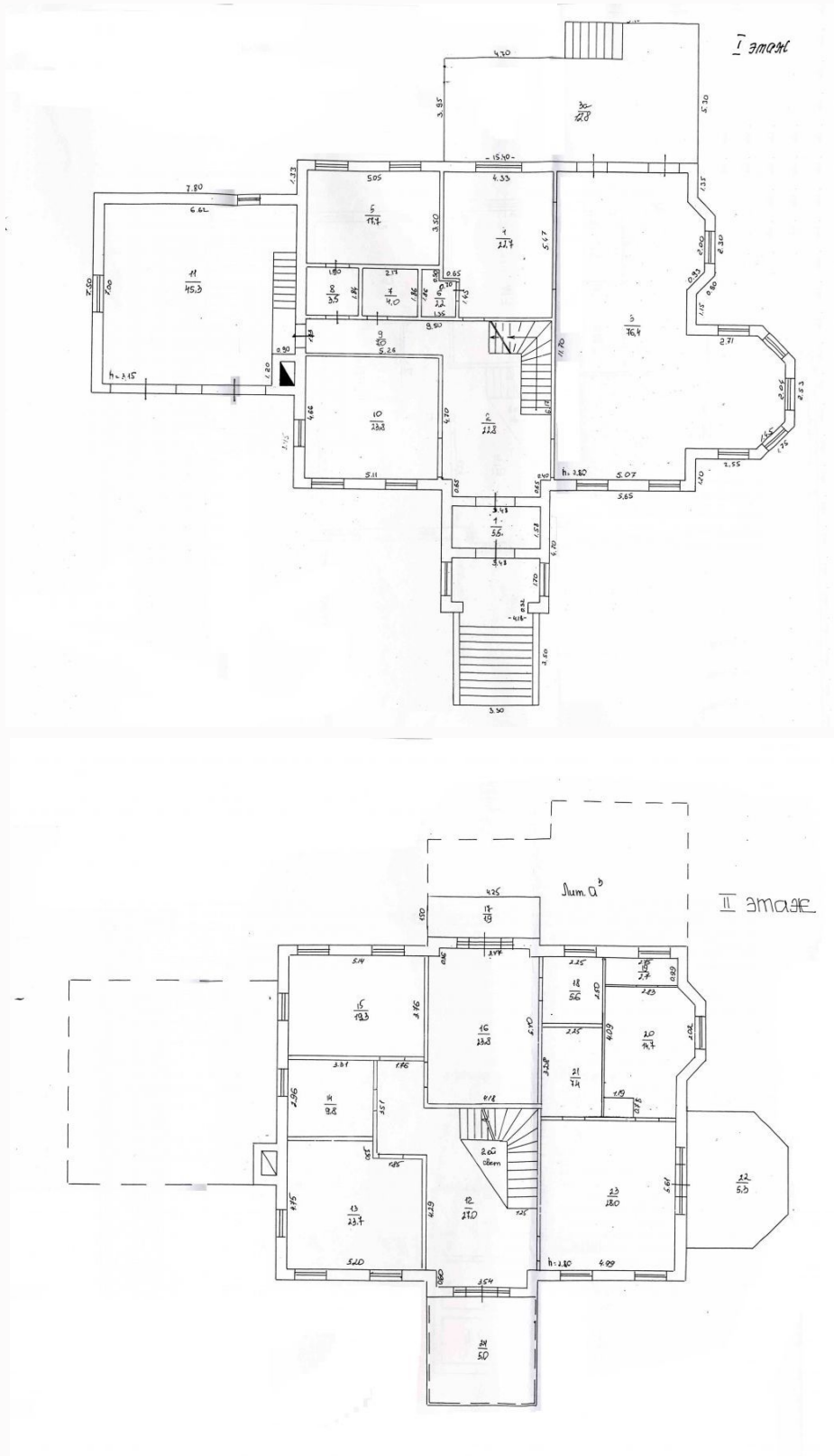


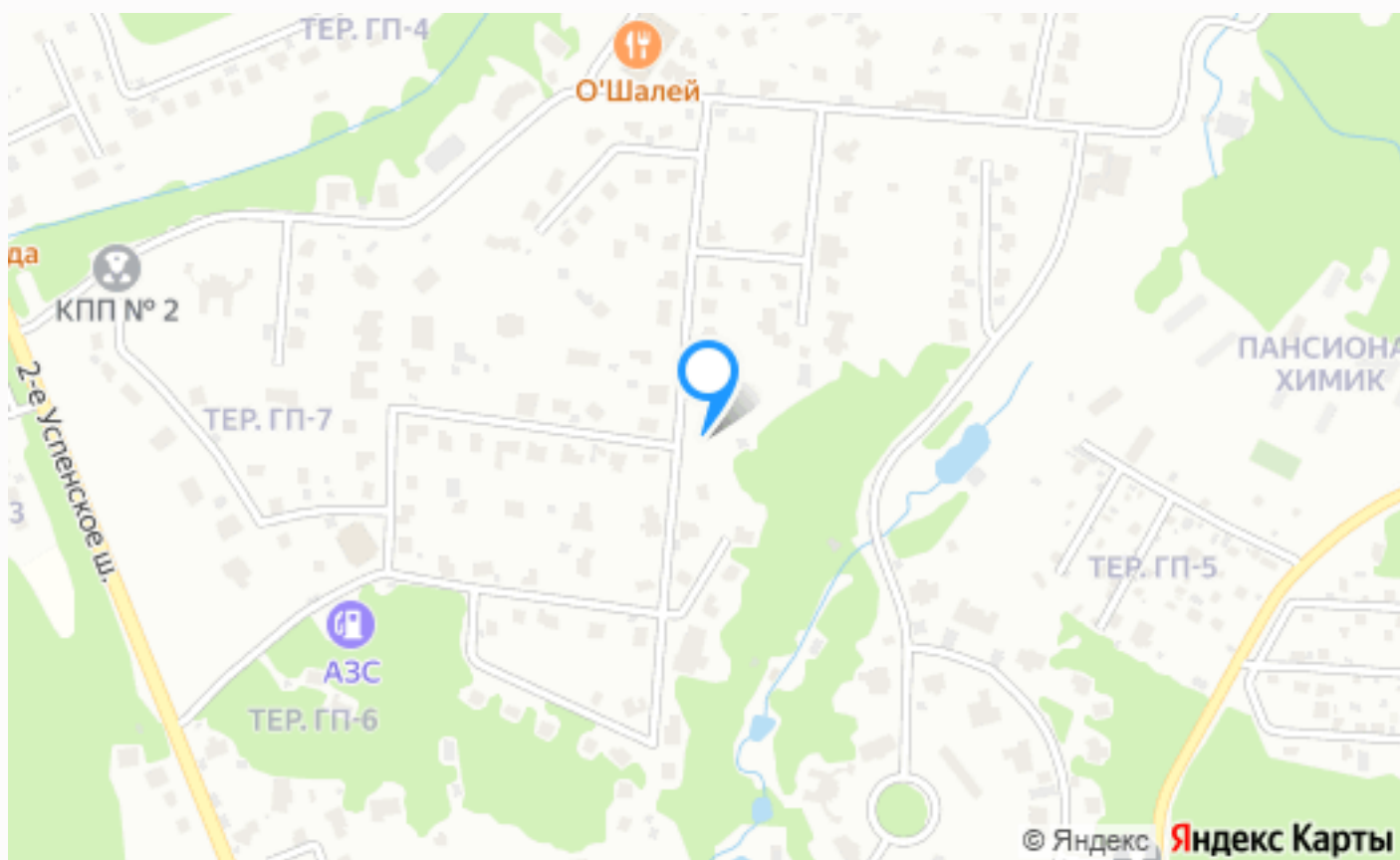






Планировки





Расположение

Московская обл, Одинцовский р-н, деревня
Таганьково, тер ПЖК Николино



Николино

Коттеджный поселок Николино — легендарный клубный поселок, расположенный в 23 км по Рублево-Успенскому шоссе. Поселок расположен в одном из самых экологически чистых уголков Подмосковья.

Со всех сторон он окружен обширными лесными массивами – неисчерпаемыми источниками чистого свежего воздуха. На территории 170 гектар расположены более 300 домовладений. Продуманный до мелочей он олицетворяет всё то, что входит в понятие элитного загородного жилья. Четверть территории посёлка занимают зоны отдыха, одной из которых является великолепный парк с живописным озером, как будто созданный для неспешных прогулок. Ландшафтный дизайн выполнен в лучших традициях паркового искусства – с авторскими скульптурами и изящными беседками в уединённых уголках.

Поселок обладает абсолютно уникальной инфраструктурой для рынка загородной недвижимости. На территории поселка расположены фитнес и СПА-клуб Riviera с тренажерным залом, большим бассейном, спа-комплексом и помещением для отдыха, несколько лесных благоустроенных парковых зон площадью несколько гектар, природное озеро с пляжными зонами, детский языковой центр, рестораны с авторской кухней, крытые и открытые теннисные корты, детские и спортивные площадки и магазины. Особое внимание в поселке уделяется безопасности, за которую отвечает специализированная служба охраны, круглосуточно выполняющая свои обязанности.

Въезд на территорию огороженного поселка осуществляется через несколько КПП. Для повышения безопасности жителей на территории расположены камеры видеонаблюдения. По желанию собственников их дома могут быть оборудованы сигнализацией с возможностью вызова помощи. Все коммуникации в поселке центральные. Служба эксплуатации поселка осуществляет круглосуточный контроль всех инженерных сетей.

В непосредственной близости от поселка расположена вся необходимая для жизни инфраструктура, среди которой множество образовательных учреждений, медицинские центры, кафе и рестораны, фитнес и спа-центры, крытые катки,

магазины и салоны красоты.

Поселок Николино идеально подходит для тех, кто ценит престиж, комфорт и природу. Это один из самых известных премиальных поселков всего Подмосковья, в котором вы можете наслаждаться настоящей загородной жизнью и при этом оставаться всего в 20 минутах от Москвы.

О месте



24 км от
МКАД



Платная
трасса



Школы
и гимназии



Парки спорта
и отдыха



Детская
площадка



Охрана

ЭТОТ ДОМ ЖДЕТ ИМЕННО ВАС!

ДОМ ПОД КЛЮЧ В НИКОЛИНО

38 сот.

Площадь участка

822 м²

Площадь дома

24 км

Расстояние от МКАД

ID 7487