



## ДОМ ПОД КЛЮЧ В НИКОЛИНО

**52 сот.**

Площадь участка

**790 м<sup>2</sup>**

Площадь дома


**24 км**

Расстояние от МКАД

ID 7486



 Рублёво-Успенское шоссе

 790 м<sup>2</sup>

 52 сот.

 ИЖС

 2

 под ключ

 5

 бассейн

 магистральный

 да

 центральное

 центральная

---

**Мансарда:** тренажерный зал, детская комната, с/у.

**Цоколь:** бассейн, сауна, бильярдная

**Этаж 1:** каминный зал, кухня-столовая, кабинет, с/у

**Этаж 2:** 3 спальни, 3 с/у, гардеробная

**Дополнительные строения:** бассейн



---

## ДОМ ПОД КЛЮЧ В НИКОЛИНО

Рублево-Успенское шоссе 23 км.от МКАД, Таганьково, посёлок "Николино" Старая часть посёлка.



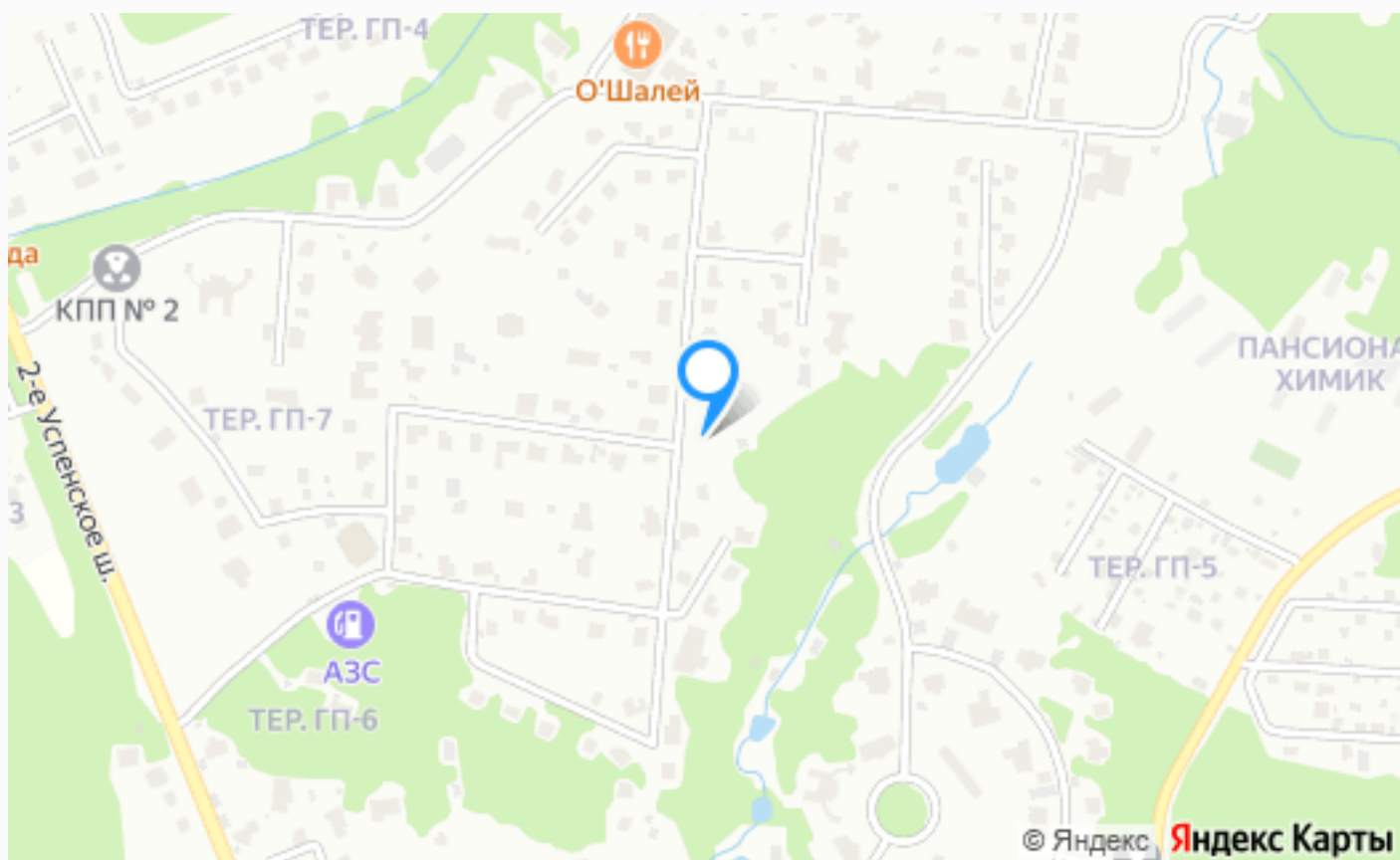






ID 7486

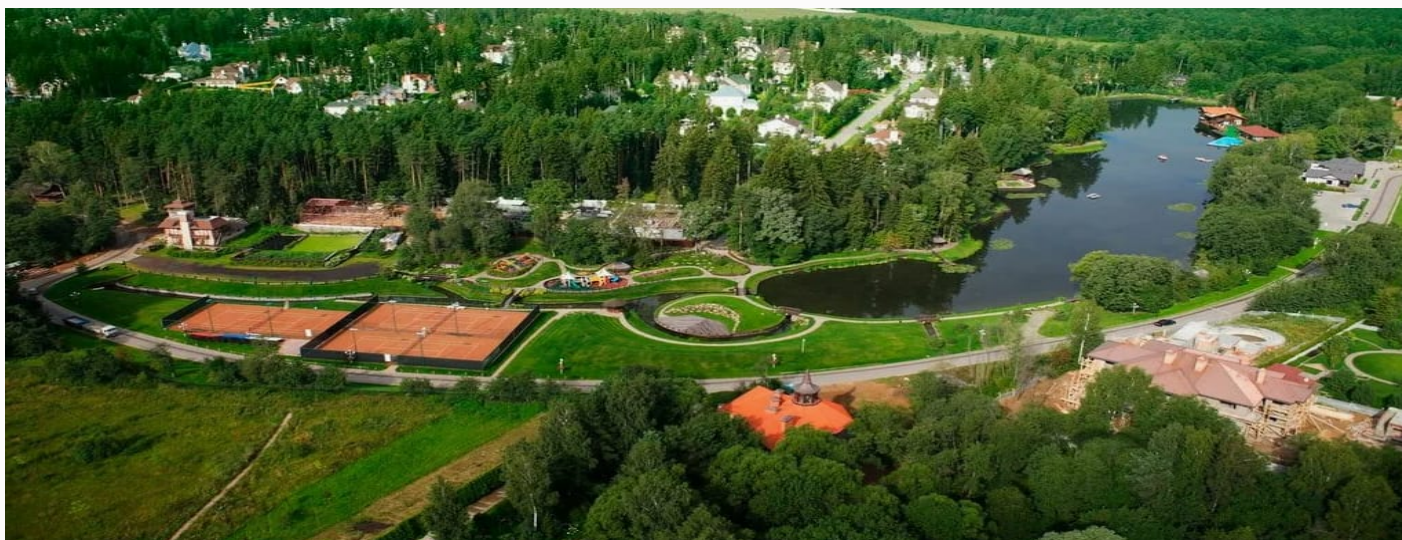




---

## Расположение

Московская обл, Одинцовский р-н, деревня  
Таганьково, тер ПЖК Николино



## Николино

Коттеджный поселок Николино — легендарный клубный поселок, расположенный в 23 км по Рублево-Успенскому шоссе. Поселок расположен в одном из самых экологически чистых уголков Подмосковья.

Со всех сторон он окружен обширными лесными массивами – неисчерпаемыми источниками чистого свежего воздуха. На территории 170 гектар расположены более 300 домовладений. Продуманный до мелочей он олицетворяет всё то, что входит в понятие элитного загородного жилья. Четверть территории посёлка занимают зоны отдыха, одной из которых является великолепный парк с живописным озером, как будто созданный для неспешных прогулок. Ландшафтный дизайн выполнен в лучших традициях паркового искусства – с авторскими скульптурами и изящными беседками в уединённых уголках.

Поселок обладает абсолютно уникальной инфраструктурой для рынка загородной недвижимости. На территории поселка расположены фитнес и СПА-клуб Riviera с тренажерным залом, большим бассейном, спа-комплексом и помещением для отдыха, несколько лесных благоустроенных парковых зон площадью несколько гектар, природное озеро с пляжными зонами, детский языковой центр, рестораны с авторской кухней, крытые и открытые теннисные корты, детские и спортивные площадки и магазины. Особое внимание в поселке уделяется безопасности, за которую отвечает специализированная служба охраны, круглосуточно выполняющая свои обязанности.

Въезд на территорию огороженного поселка осуществляется через несколько КПП. Для повышения безопасности жителей на территории расположены камеры видеонаблюдения. По желанию собственников их дома могут быть оборудованы сигнализацией с возможностью вызова помощи. Все коммуникации в поселке центральные. Служба эксплуатации поселка осуществляет круглосуточный контроль всех инженерных сетей.

В непосредственной близости от поселка расположена вся необходимая для жизни инфраструктура, среди которой множество образовательных учреждений, медицинские центры, кафе и рестораны, фитнес и спа-центры, крытые катки,

---

магазины и салоны красоты.

Поселок Николино идеально подходит для тех, кто ценит престиж, комфорт и природу. Это один из самых известных премиальных поселков всего Подмосковья, в котором вы можете наслаждаться настоящей загородной жизнью и при этом оставаться всего в 20 минутах от Москвы.

---

## О месте



24 км от  
МКАД



Охрана

# ЭТОТ ДОМ ЖДЕТ ИМЕННО ВАС!

ДОМ ПОД КЛЮЧ В НИКОЛИНО

**52 сот.**

Площадь участка

**790 м<sup>2</sup>**

Площадь дома

**24 км**

Расстояние от МКАД

ID 7486