



## ШАТО СОВЕРЕН ПОСЕЛОК, КОТОРЫЙ СОЧЕТАЕТ В СЕБЕ КРАСОТУ АРХИТЕКТУРЫ И ДУХ ЗАГОРОДНОЙ ЖИЗНИ В ОКРУЖЕНИИ ЛЕСА

**33.06 сот.**

Площадь участка

**1120 м<sup>2</sup>**

Площадь дома


**15 км**


Расстояние от МКАД

ID 7457




 Ильинское шоссе

 1120 м<sup>2</sup>

 33.06 сот.

 ИЖС

 3

 под отделку

 5

 магистральный

 да

 центральное

 центральная

---

**Цоколь:** холл, винный погреб, дегустационная, с/у, прачечная

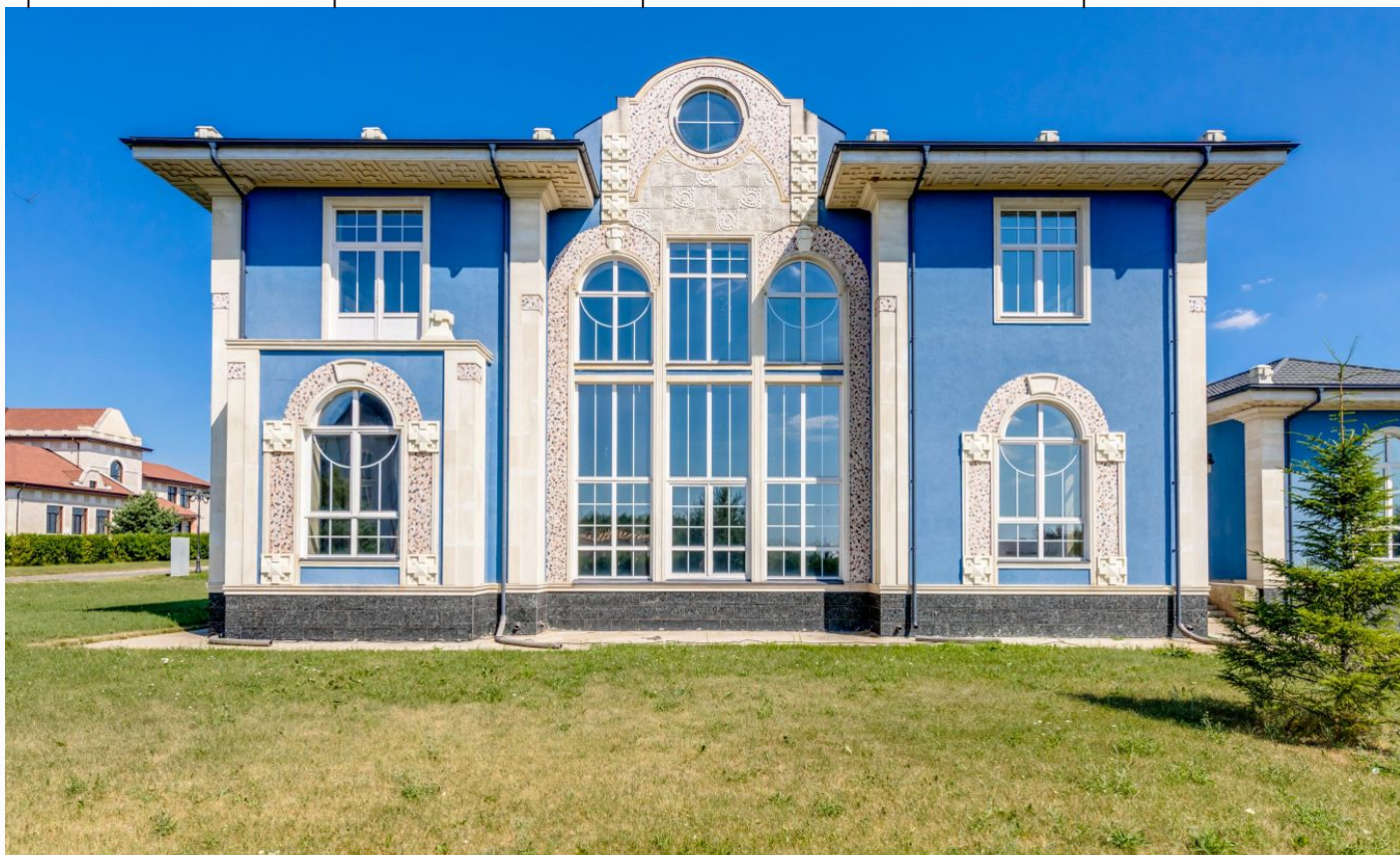
**Этаж 1:** тамбур, прихожая, холл, гардеробная, кухня, столовая, гостиная со вторым светом, буфетная, библиотека-кабинет, 2 спальни, 3 с/у, тренажерный зал.

**Этаж 2:** холл, 3 спальни с гардеробными, с/у и балконами, спальня с с/у.



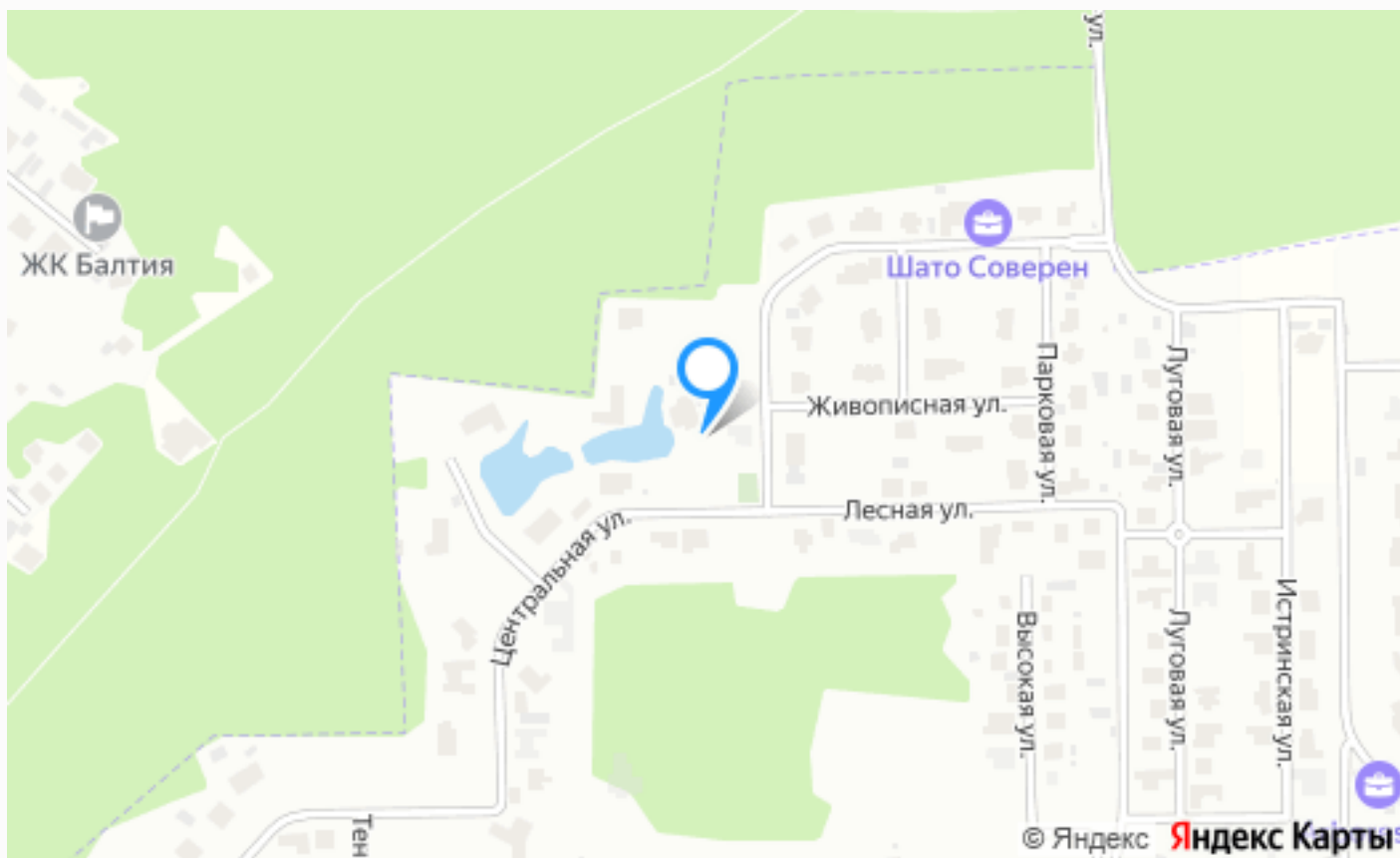
## ШАТО СОВЕРЕН ПОСЕЛОК, КОТОРЫЙ СОЧЕТАЕТ В СЕБЕ КРАСОТУ АРХИТЕКТУРЫ И ДУХ ЗАГОРОДНОЙ ЖИЗНИ В ОКРУЖЕНИИ ЛЕСА

Сказочно красивый трёхуровневый особняк. Яркие ультрамариновые стены обрамлены стройными белоснежными колоннами, возносящимися до самой крыши. Куполообразные окна заключены в белоснежные рамы с мозаичным рисунком. Неповторимости особняку придаёт центральный трёхсекционный витраж. Планировка особняка располагает к полноценному отдыху. На цокольном этаже находится дегустационная комната, погреб для винной коллекции. Впечатляющий изысканными интерьерами первый этаж выглядит просторным и светлым. Здесь находится всё, что только может понадобиться современному человеку в бытовой жизни: и отличный спортзал, и настраивающий на деловой лад кабинет, и просторная кухня с буфетом, и великолепная гостиная, а также гостевые комнаты различной площади. Под крышей особняка расположились три больших спальни с парой балконов.









---

## Расположение

Московская обл, г Красногорск, деревня  
Тимошкино

---

---

ТИМОШКИНО

---


## О месте



15 км от  
МКАД



Охрана



# ЭТОТ ДОМ ЖДЕТ ИМЕННО ВАС!

ШАТО СОВЕРЕН ПОСЕЛОК, КОТОРЫЙ  
СОЧЕТАЕТ В СЕБЕ КРАСОТУ АРХИТЕКТУРЫ И  
ДУХ ЗАГОРОДНОЙ ЖИЗНИ В ОКРУЖЕНИИ  
ЛЕСА

---

**33.06 сот.**

Площадь участка

---

**1120 м<sup>2</sup>**

Площадь дома

---

**15 км**

Расстояние от МКАД

ID 7457

