



ДОМ В ЖУКОВКЕ

16 сот.

Площадь участка

950 м²

Площадь дома


9 км

Расстояние от МКАД

ID 7273



 Рублёво-Успенское шоссе

 950 м²

 16 сот.

 ИЖС

 3

 под ключ

 4

 магистральный

 да

 центральное

 центральная

Цоколь: котельная, холл, бар с зоной отдыха, зона СПА: хамам, с/у, комната отдыха, 2 помещения

Этаж 1: холл, гардеробная, гостевой с/у, кухня, столовая с выходом на террасу, гостиная, 2 лестницы на 2 этаж

Этаж 2: 3 спальни с ванными комнатами, холл, гостиная с выходом на балкон

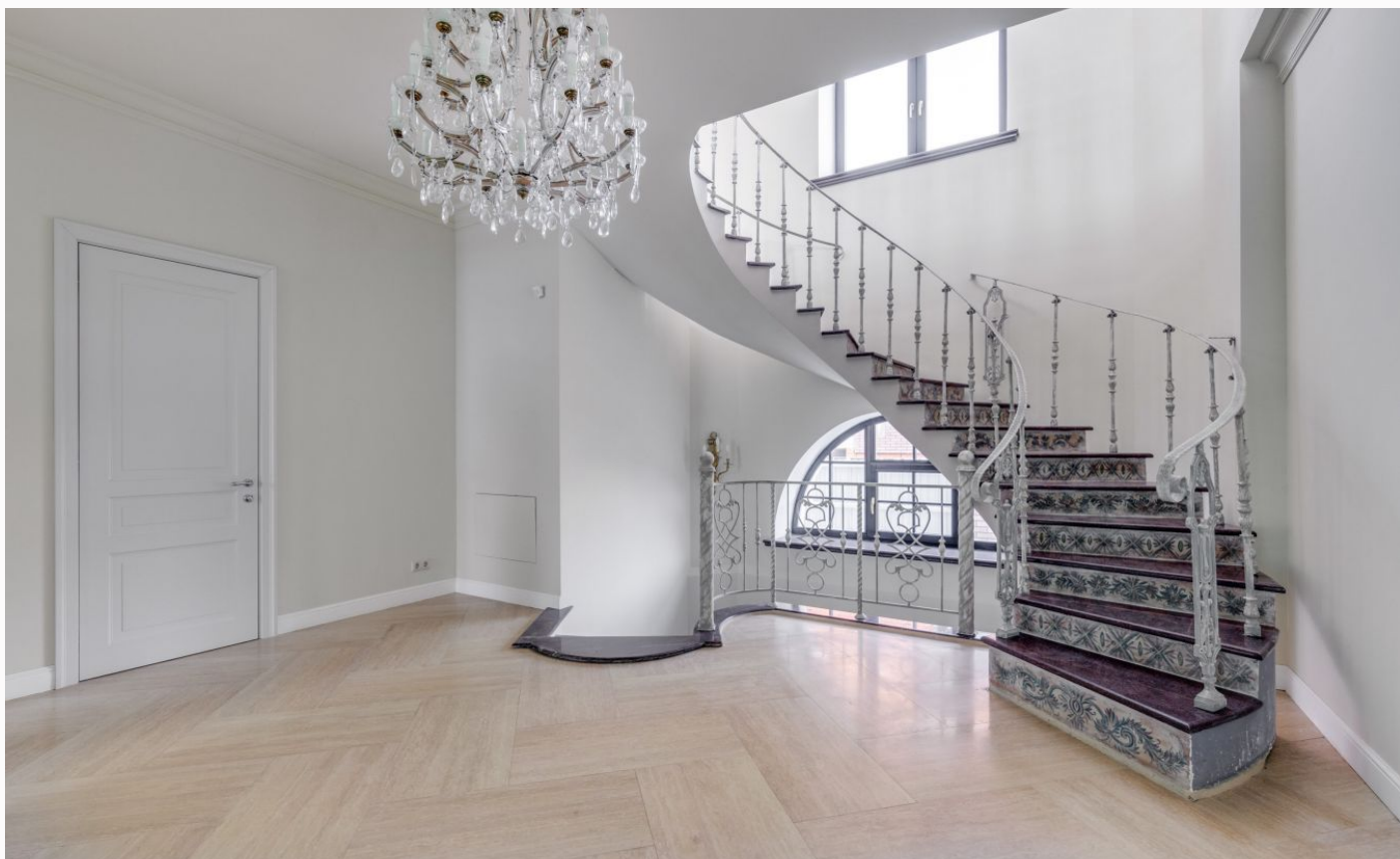
Этаж 3: мастер этаж: гостиная, спальня, ванная комната, гардеробная

Дополнительные строения: гараж м\м, помещение для персонала



ДОМ В ЖУКОВКЕ

Просторный дом для большой семьи в самом центре Рублёво-Успенского шоссе в Жуковке. Классическая технология строительства, кирпичная коробка, фасад облицован натуральным камнем, деревянные оконные рамы, фальцевая кровля. В доме выполнен ремонт под ключ, помещения частично меблированы. Участок спланирован, застелен газоном. Все соседи живут. Тихое место.













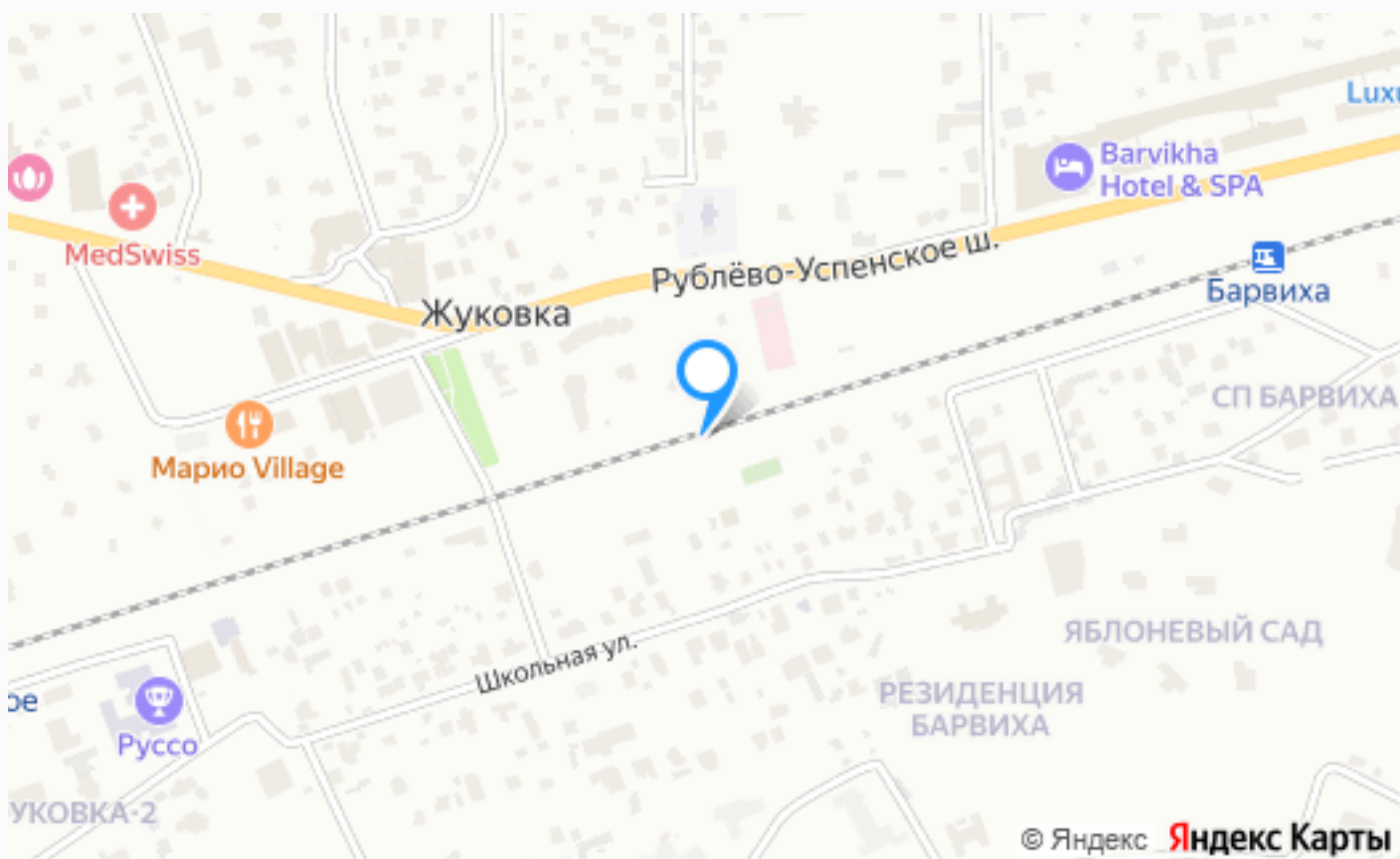








ID 7273



Расположение

Московская обл, Одинцовский р-н, деревня Жуковка



Жуковка

Пожалуй, никто не станет спорить с тем, что Жуковка - одно из самых громких названий среди поселков на Рублевке. Конечно, такая известность пришла совсем не просто так, а благодаря застройщикам и архитекторам, которые не просто выбрали очень удачное место среди чистой и нетронутой природы, но и смогли построить там современный комплекс с множеством самых разных домовладений.

Началось все еще во времена Советского союза, когда в тридцатых годах в этом месте появился небольшой поселок для отдыха элиты страны, в которую входили представители политики, а также творчества, науки и военной сферы. Именно в Жуковке находилась дача Сталина и его самых известных приближенных. Для многих академиков и министров из Совмина были построены отдельные поселки, каждый из которых сохранился до наших дней и стал элитным местом для покупки жилья.

Жуковка включает в себя множество небольших, но очень премиальных и дорогих коттеджных поселков, среди которых есть Ландшафт, Речной, Ильинские Дачи, Жуковка 2 и многие-многие другие. Во всех из них можно найти участки, коттеджи и таунхаусы для покупки. Помимо этого район радует своей инфраструктурой, ведь во всех этих поселках буквально есть все, что нужно для жизни: медицинские центры, фитнес клубы, торговые центры, и это не считая обычных магазинов и аптек.

Покупка недвижимости в Жуковке - отличная инвестиция средств в будущее. Хоть поселок и существует очень давно, и новые дома в нем - редкость, цены на жилье здесь продолжают расти от года к году. Помимо этого покупка коттеджа станет отличным шагом для семей с детьми, которые ищут место, где можно найти тишину, свежий воздух и спокойствие.

О месте



9 км от
МКАД



Садовый

ЭТОТ ДОМ ЖДЕТ ИМЕННО ВАС!

ДОМ В ЖУКОВКЕ

16 сот.

Площадь участка

950 м²

Площадь дома

9 км

Расстояние от МКАД

ID 7273