



БОЛЬШОЙ ДОМ НА БЕРЕГУ ОЗЕРА В ДОВИЛЕ

58 сот.

Площадь участка

2164 м²

Площадь дома


11 км

Расстояние от МКАД

ID 7098



 Можайское шоссе

 2164 м²

 58 сот.

 ИЖС

 3

 под ключ

 6

 бассейн

 барбекю

 магистральный

 да

 центральное

 центральная

ID 7098

Мансарда: холл-библиотека, две комнаты, техническое помещение, домашний кинотеатр, два с/у.

Цоколь: тех.помещения бассейна, вентиляционная камера, серверная, электрощитовая, постирочная.

Этаж 1: холл, малая гостиная, кухня, парадная столовая, салон, кабинет-зимний сад, винный погреб, бильярдная, туалетная комната, гардеробная, гостевая спальня, два с/у, кладовая, щитовая, тех. помещение, тренажерный зал, бассейн, сауна, хамам, душевая, два с/у, холодная гардеробная, котельная.

Этаж 2: холл-библиотека, второй свет, две спальни с ванными комнатами и гардеробными, спальня с ванной комнатой, спальня, три гардеробные, ванная комната, техническое помещение.

Дополнительные строения: бассейн, гараж м\м, барбекю, помещение для персонала



БОЛЬШОЙ ДОМ НА БЕРЕГУ ОЗЕРА В ДОВИЛЕ

Дом расположен на одном из самых больших участков в посёлке, площадью 58 соток. Архитектура дома выполнена в классическом стиле. Дом восхищает своим великолепием, и современной планировкой, в нем максимально реализовано все что может понадобиться для жизни большой семьи. На участке так же расположено барбекю на 4 сезона, для большой компании. Большой гараж на 4 автомобиля с двумя квартирами для персонала на втором этаже.









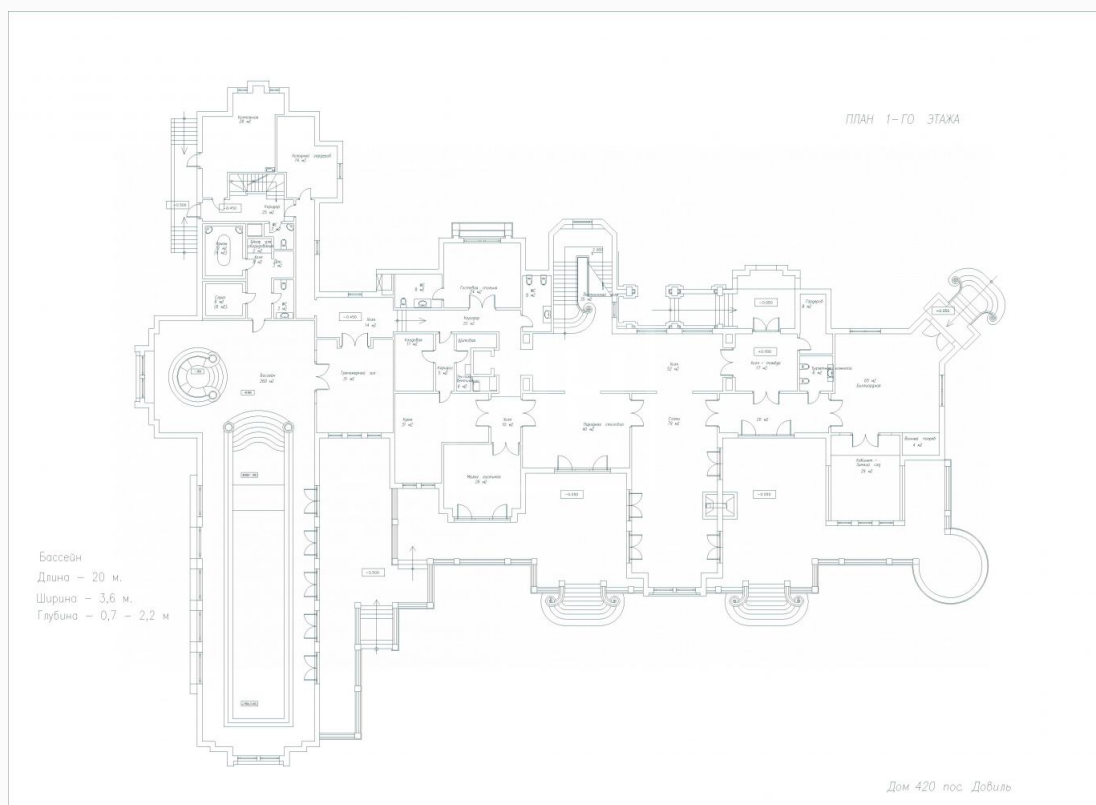
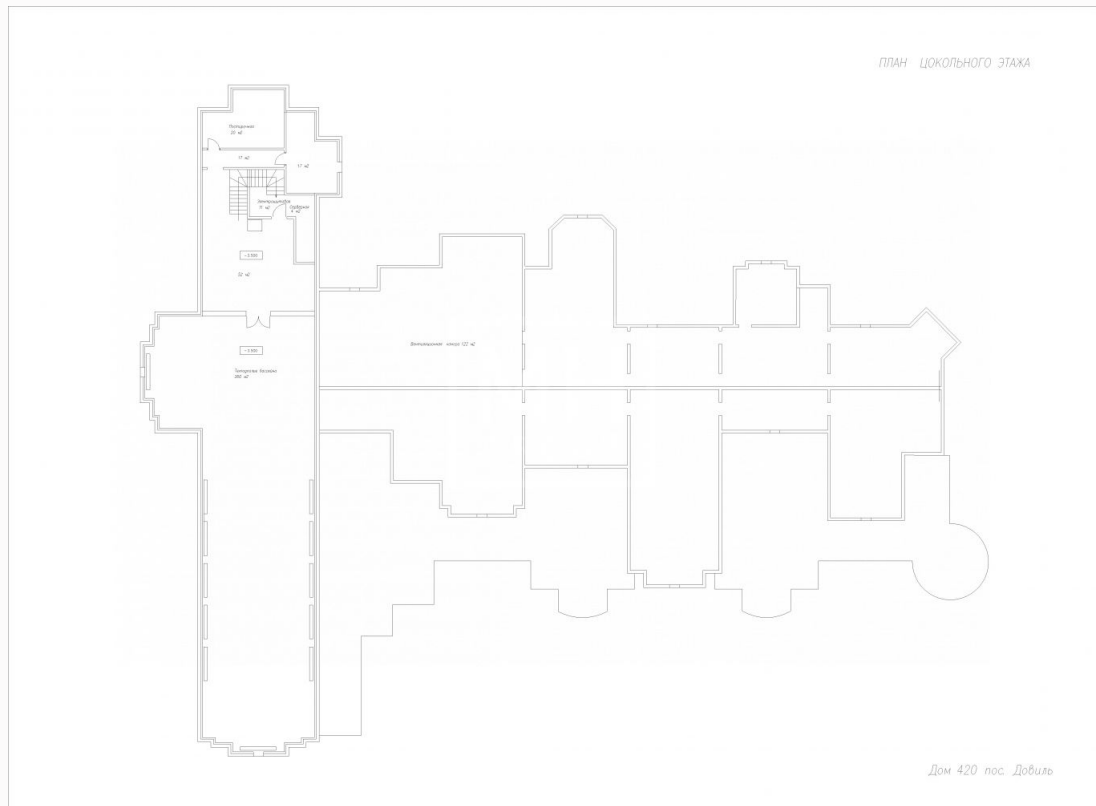


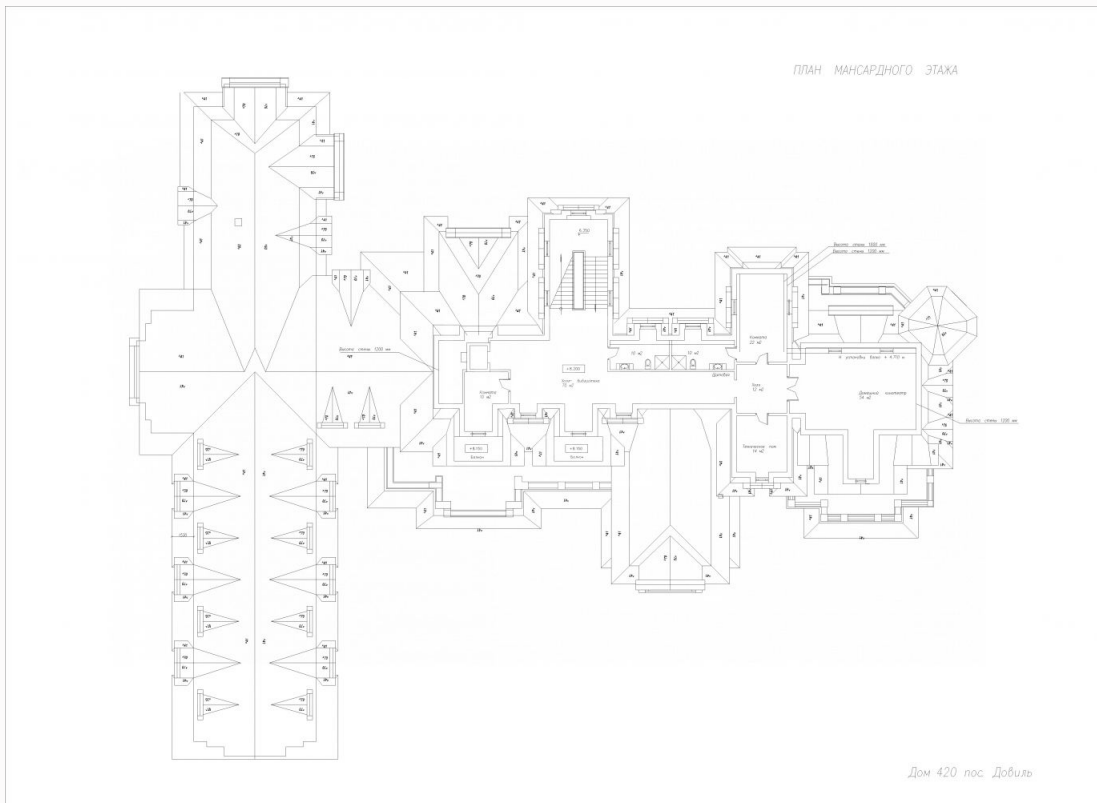
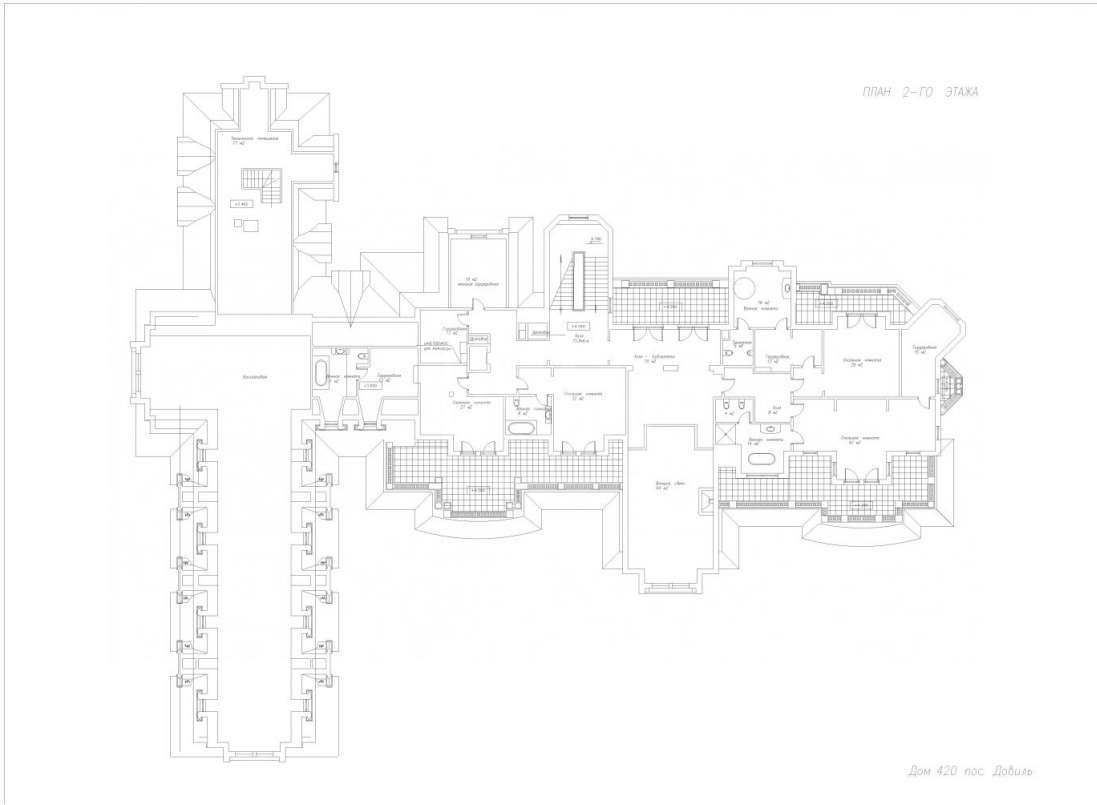




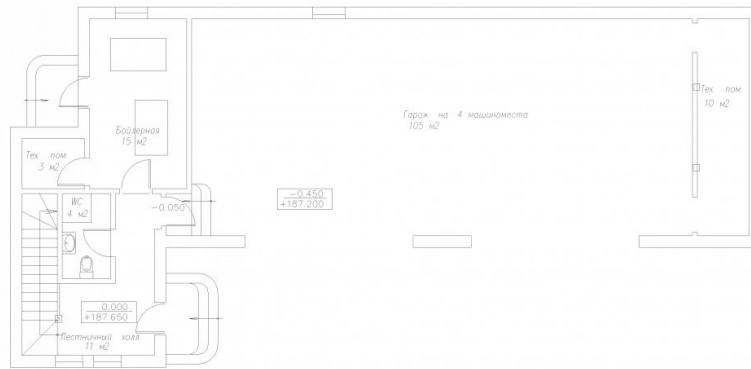


Планировки



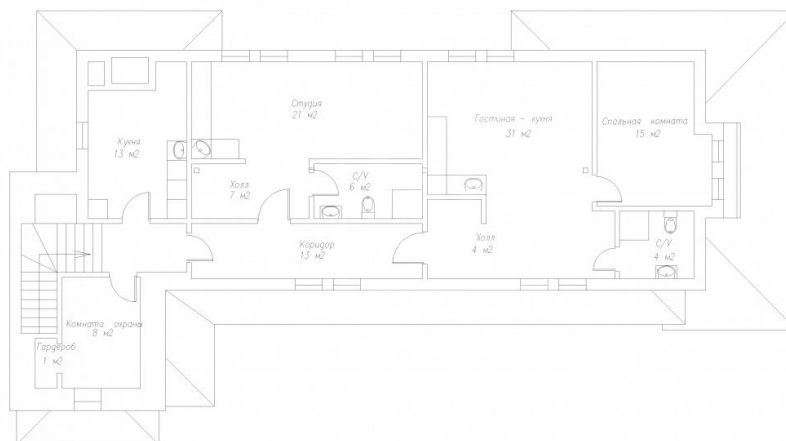


План 1 этажа

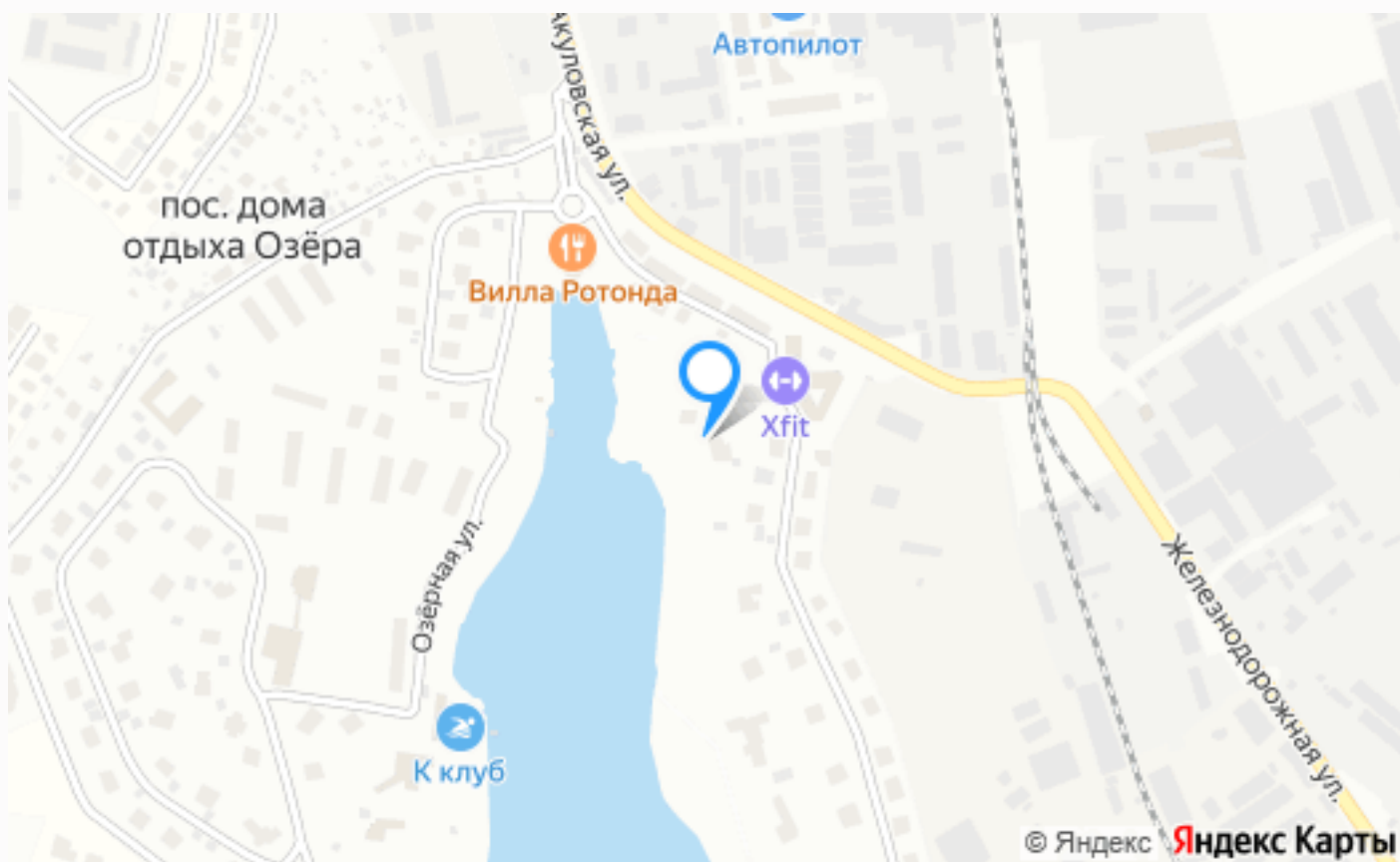


Гараж на территории участка 420 пос. Довиль

План 2 этажа



Гараж на территории участка 420 пос. Довиль



Расположение

Московская обл, Одинцовский р-н, поселок дома отдыха "Озера"



Довиль

Добро пожаловать в "Довиль" – премиальный загородный посёлок, где французская элегантность встречается с российским шиком. Расположенный в престижном Одинцовском районе, этот уникальный проект воплощает в себе всё самое лучшее, что может предложить современная загородная жизнь.

На территории в 64 гектара расположились более 100 изысканных коттеджей и таунхаусов, каждый из которых – это произведение архитектурного искусства, вдохновлённое стилем знаменитого французского курорта. Центральным элементом посёлка является живописное озеро площадью 16 гектаров с лодочным причалом, где можно насладиться умиротворяющими прогулками по берегу.

Закрытая территория под круглосуточной охраной оборудована собственным парком в стиле версальских садов, где каждый уголок продуман для комфортного отдыха. Развитая инфраструктура посёлка включает: ресторан высокой кухни, современный спортивный комплекс, SPA-центр, детские игровые площадки, многофункциональный клуб, торговый квартал с пекарней, кафе и мини-маркетом.

"Довиль" – это статус, это стиль жизни, это Ваш идеальный дом в одном из самых престижных мест Подмосковья. Здесь роскошь становится реальностью, а каждый день наполнен комфортом и элегантностью.

О месте



11 км от
МКАД



Платная
трасса



Школы
и гимназии



Парки спорта
и отдыха



Детская
площадка



Охрана

ЭТОТ ДОМ ЖДЕТ ИМЕННО ВАС!

БОЛЬШОЙ ДОМ НА БЕРЕГУ ОЗЕРА В ДОВИЛЕ

58 сот.

Площадь участка

2164 м²

Площадь дома

11 км

Расстояние от МКАД

ID 7098