



ЛЕСНОЙ УЧАСТОК В КП СОСНОВЫЙ БОР

60 сот.



Площадь участка

24 км

Расстояние от МКАД

ID 6933



 Рублёво-Успенское  60 сот.
шоссе

 ИЖС

 магистральный  да

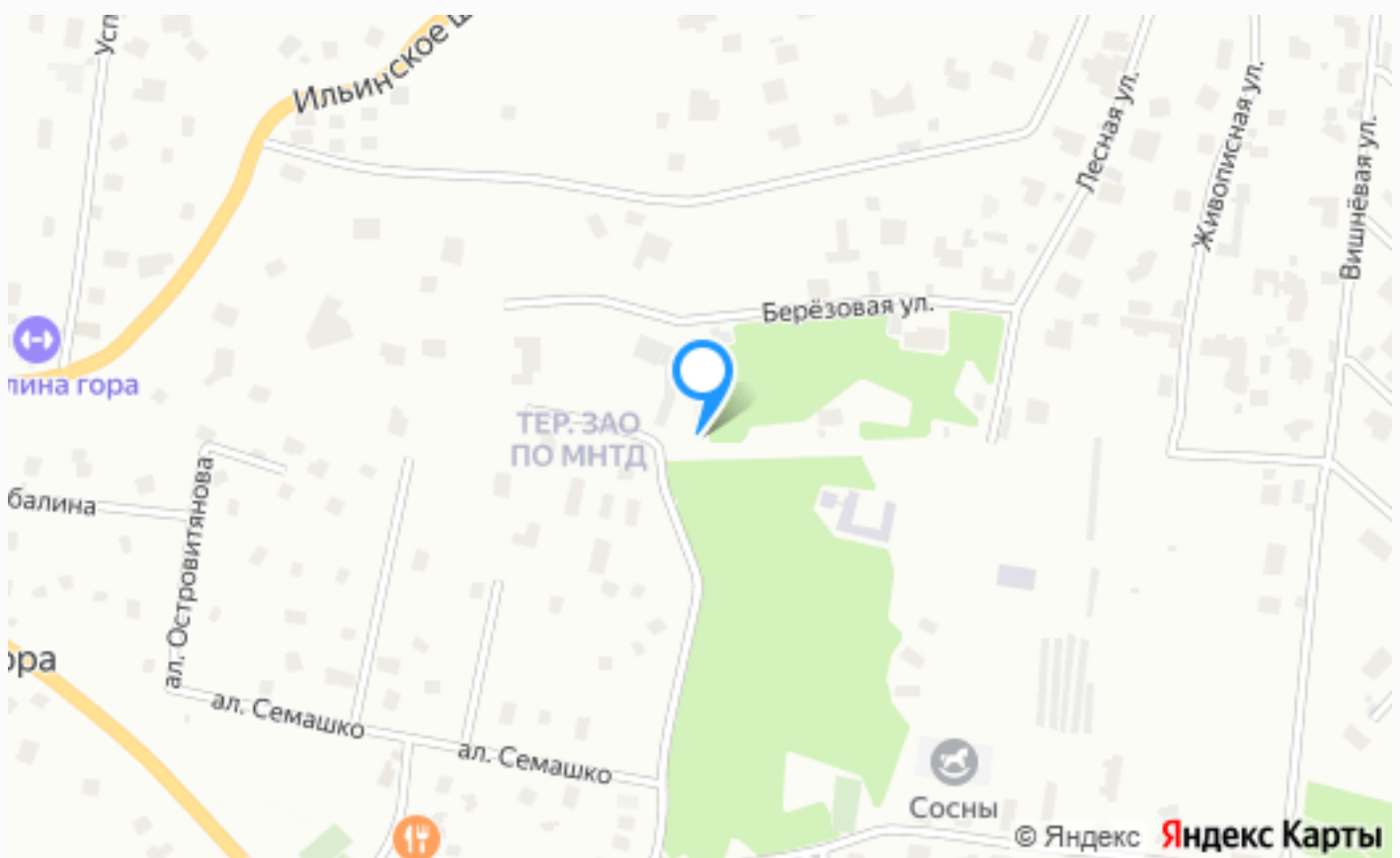
 центральное

 центральная

ЛЕСНОЙ УЧАСТОК В КП СОСНОВЫЙ БОР

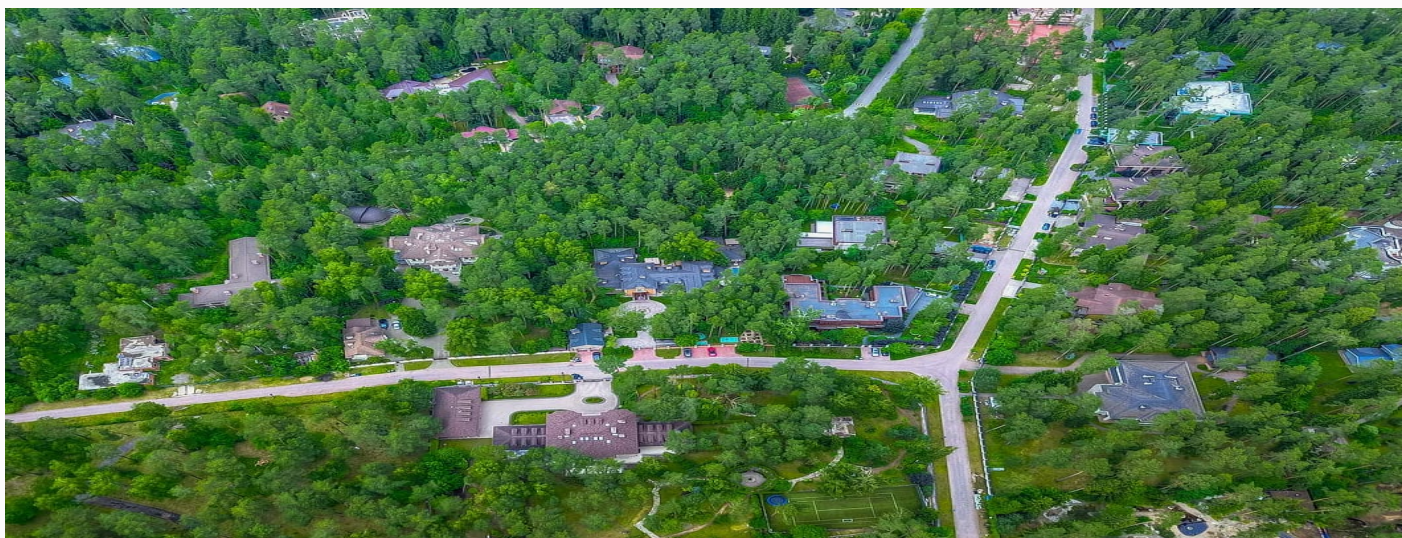
Участок с вековыми соснами расположен в тихом тупиковом месте в поселке. Все соседи построились и живут.





Расположение

Московская обл, Одинцовский р-н, деревня
Маслово



Сосновый Бор

Коттеджный поселок «Сосновый Бор» расположен на Николиной Горе, которая имеет свою богатую историю: здесь жили Сергей Прокофьев, Василий Качалов, Святослав Рихтер, Отто Шмидт, Сергей Михалков и Тихон Хренников. «Сосновый Бор» имеет удобные выезды в направлении Новорижского, Рублево-Успенского шоссе и скоростного платного шоссе «Северный объезд Одинцово».

Сосновый бор один из самых престижных, удобных, комфортных и безопасных для проживания поселков Рублево-Успенского направления. Это место часто называют Подмосковной Швейцарией – безопасность, спокойствие, удивительная гармония сохраненной природы (на участках сохранены реликтовые сосны, давшие название поселку).

Участки от 30 соток до 3 га и широкие дороги подчеркивают простор и европейский вид поселка. Все дома «Соснового Бора» построены по индивидуальным архитектурным проектам известных российских и зарубежных архитекторов. Охраняемая территория санатория составляет более 50 Га.

В поселке своя управляющая компания, низкие коммунальные платежи и отличный коммунальный сервис. Надежная собственная служба охраны и система контроля доступа.

Жители поселка имеют свободный доступ на территорию знаменитого санатория «Сосны» УДП РФ, в котором есть:

- набережная реки Москва с собственным пляжем
- ухоженные лесные тропинки
- на территории санатория рестораны, кафе и фито-бар
- фитнес-центр и бассейн
- СПА-центр
- водолечебница
- физиотерапия
- массаж

-
- соляная пещера
 - сауна и турецкий хамам
 - площадки для барбекю
 - зимой работает каток крытые/открытые теннисные корты.

Коттеджный поселок «Сосновый бор» это одно из лучших мест как для постоянного проживания, так и для отдыха в выходные, а также прекрасная инвестиция в будущее Вашей семьи.

О месте



24 км от
МКАД



Охрана



ЭТОТ УЧАСТОК ЖДЕТ ИМЕННО ВАС!

ЛЕСНОЙ УЧАСТОК В КП СОСНОВЫЙ БОР

60 сот.

Площадь участка

24 км

Расстояние от МКАД

ID 6933