

## ДВУХЭТАЖНЫЙ КОТТЕДЖ

**25 сот.**

Площадь участка

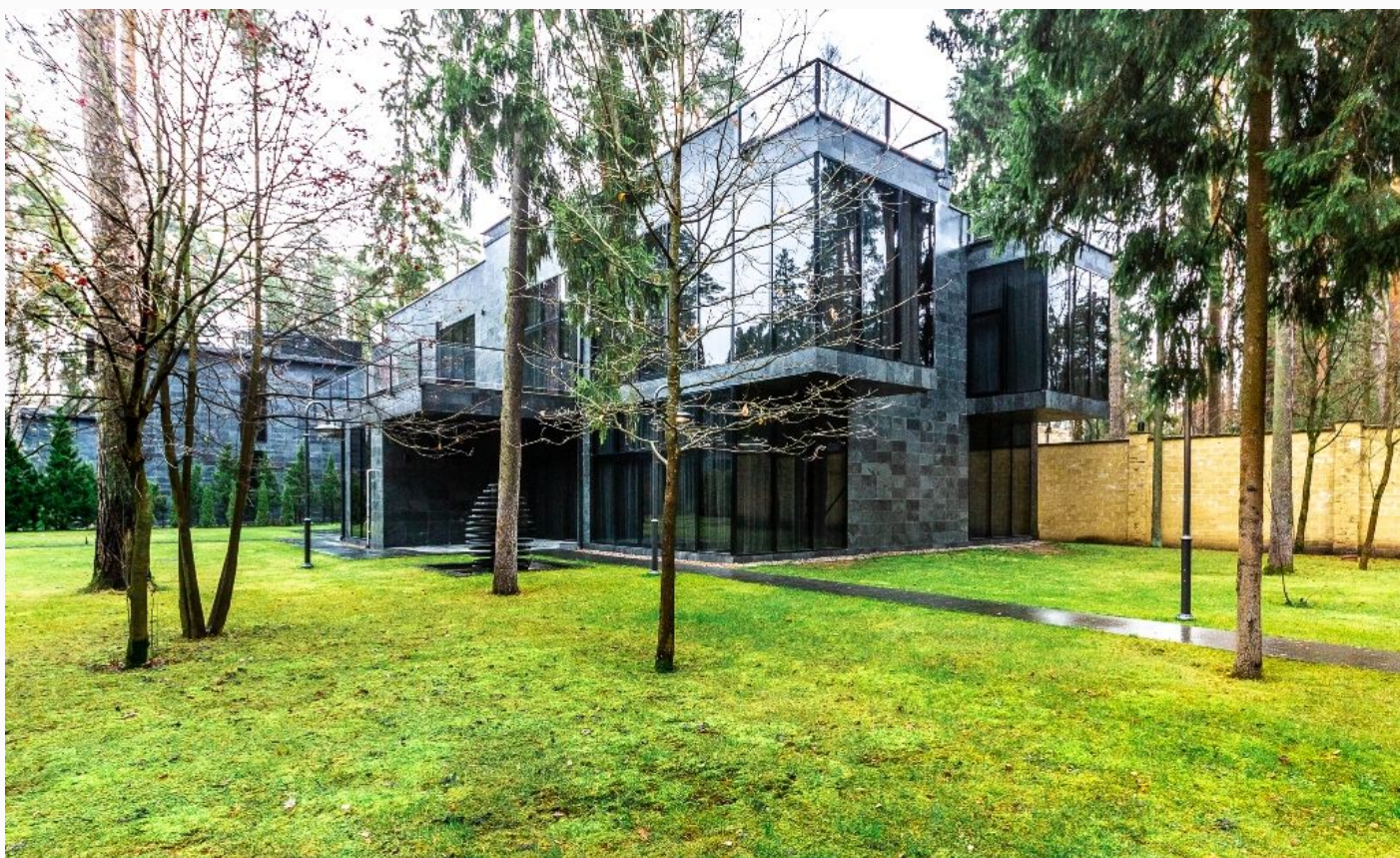
**680 м<sup>2</sup>**

Площадь дома

**24 км**

Расстояние от МКАД

ID 6600



 Рублёво-Успенское шоссе

 680 м<sup>2</sup>

 25 сот.

 ИЖС

 2

 под ключ

 4

 баня

 бассейн

 барбекю

 магистральный

 да

 центральное

 центральная

ID 6600

---

**Этаж 1:** холл, гардеробная, каминная с выходом на террасу, кухня-столовая, с/у, коридор, бассейн с душевой и сауной, с/узел.

**Этаж 2:** холл, коридор, 2 детские спальни, гардеробная, с/у, хозяйский блок: спальня, гардеробная и будуар, гостевая спальня, открытая терраса.

**Дополнительные строения:** бассейн, баня, гараж м\м, барбекю



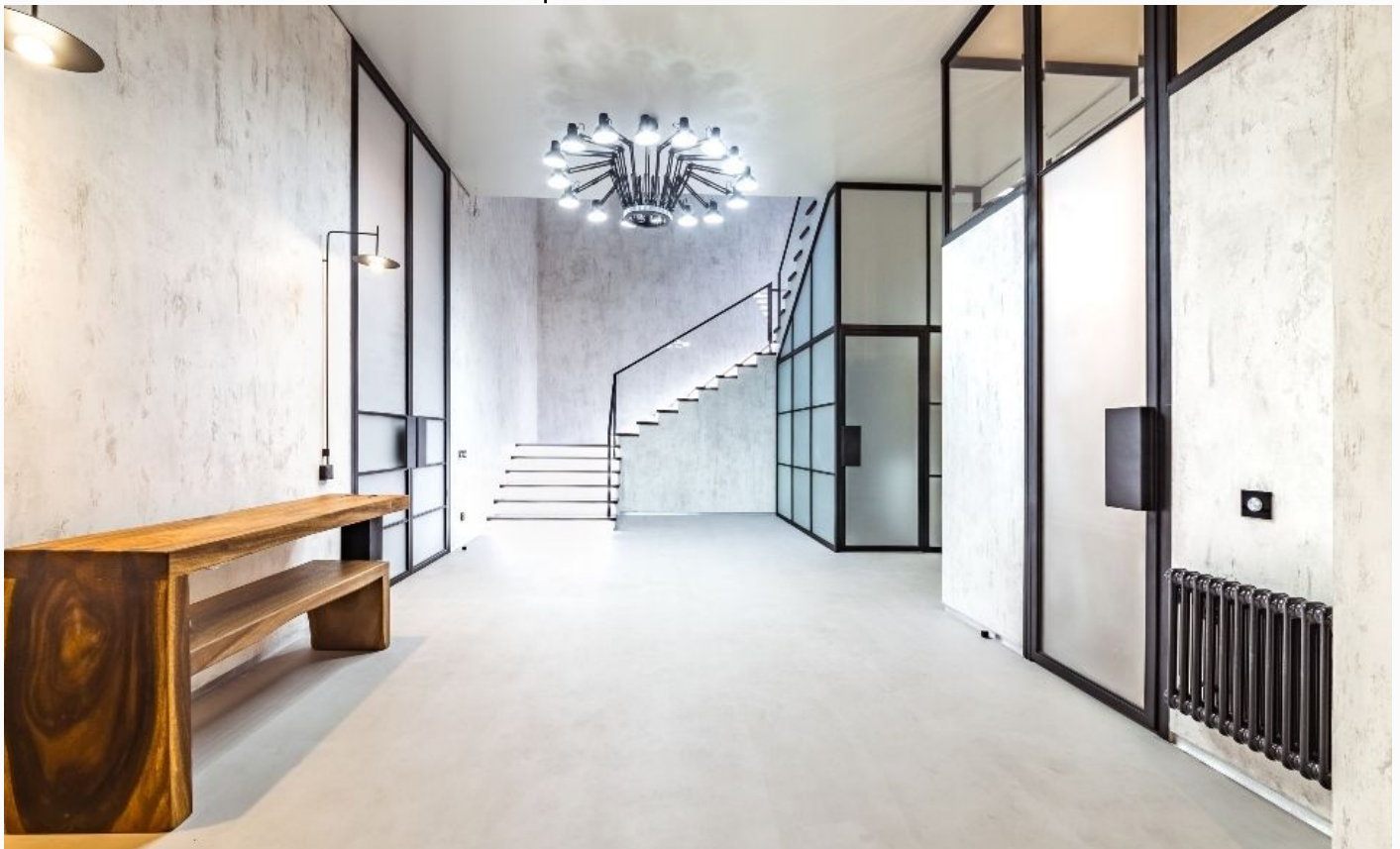
---

## ДВУХЭТАЖНЫЙ КОТТЕДЖ

Особняк построенный в современном стиле. При строительстве и в отделке помещений использовались лучшие материалы.

Дом готов в заселению, полностью меблирован. Находится в закрытом элитном поселке.

Отдельно стоящий гараж на 3 автомобиля.













ID 6600











ID 6600











ID 6600



ID 6600



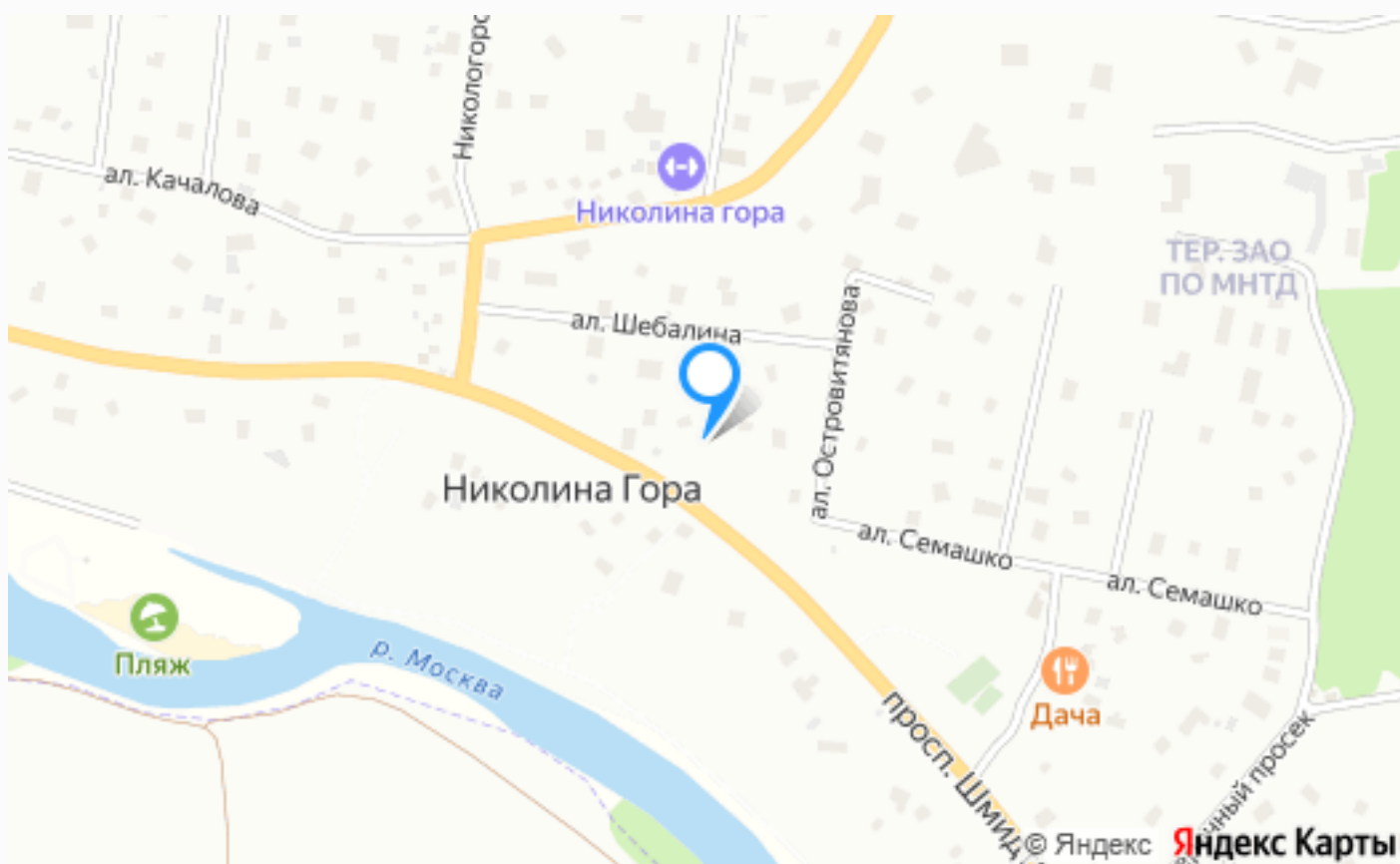




---

## Внутренняя инфраструктура

Сейчас дом на стадии отделки. Материалы, мебель, свет закуплены. Сдача 07.2021. Сейчас можно взять с долевым строительством за 4 млн \$/ Можно вносить частями и корректировать процесс (цвет, тон краски).



---

## Расположение

Московская обл, г Одинцово, поселок Николина Гора, тер ДПК РАНИС



## РАНИС

Коттеджный поселок «Ранис» находится в 24 км от МКАД по Рублево-Успенскому шоссе в поселке Николина Гора. Он начал застраиваться еще в 1920х годах, как дачный поселок сотрудников Академии наук и искусства. Для дач было выбрано прекрасное место: посреди соснового бора, на берегу Москва-реки.

Первые дома здесь строились из деревянных срубов, но сегодня можно купить дом в ДСК Ранис современного типа. Это место, служившее дачами для интеллектуальной элиты, по-прежнему сохранило свою атмосферу элитарности. Домовладения в поселке «Ранис» расположены среди густого смешанного леса, где особенно много сосен. Деревья были сохранены на участках, и поэтому элитные дома в ДСК Ранис утопают в зелени.

Эти земли находятся на территории охраняемого заказника «Верхняя Москва-река». Всего в поселке Ранис организовано 250 домовладений, построенных в различных стилях. Изначальная архитектурная концепция склонялась к классическому стилю, но со временем архитектурный облик стал более разнообразным. Сейчас в поселке Ранис Вы можете купить как современный коттедж, так и настоящую усадьбу в русском стиле.

На территории Николиной горы, в пешей доступности от поселка «Ранис» функционирует спортивно-оздоровительный комплекс, оснащенный тренажерным залом, бассейном, баней, сауной и салоном красоты. Купив дом в ДСК «Ранис», вы сможете посещать местные рестораны, кафе и магазины.

Для детей в ближайшем доступе есть гимназия и несколько элитных школ. Поселок «Ранис» это уникальное сочетание экологии, престижа, тишины, уюта, вековых сосен и неповторимой стародачной атмосферы поселка Николина Гора.

---

## О месте



24 км от  
МКАД



Внутренняя  
инфраструктура



Охрана

# ЭТОТ ДОМ ЖДЕТ ИМЕННО ВАС!

ДВУХЭТАЖНЫЙ КОТТЕДЖ

**25 сот.**

Площадь участка

**680 м<sup>2</sup>**

Площадь дома

**24 км**

Расстояние от МКАД

ID 6600