



СОВРЕМЕННЫЙ ДОМ В КОТТЕДЖНОМ ПОСЕЛКЕ ЛИПКА!

15 сот.

Площадь участка

450 м²

Площадь дома

10 км


Расстояние от МКАД

ID 6185



Новорижское шоссе  450 м² 

 15 сот.

 дачное
строительство

 3

 под ключ


 6

 баня

 барбекю

 магистральный

 да

 централизованная
скважина

 центральная

ID 6185

Цоколь: бильярдная, гардеробная, спальня, техническое помещение

Этаж 1: 2 гардеробные, 2 гостиные, крытая терраса, купель, кухня, прихожая, русская баня, с/у, терраса

Этаж 2: 2 гостиные, 2 душевые, 2 с/у, 2 спальни с гардеробной и санузлом, 2 спальни со своими с/у

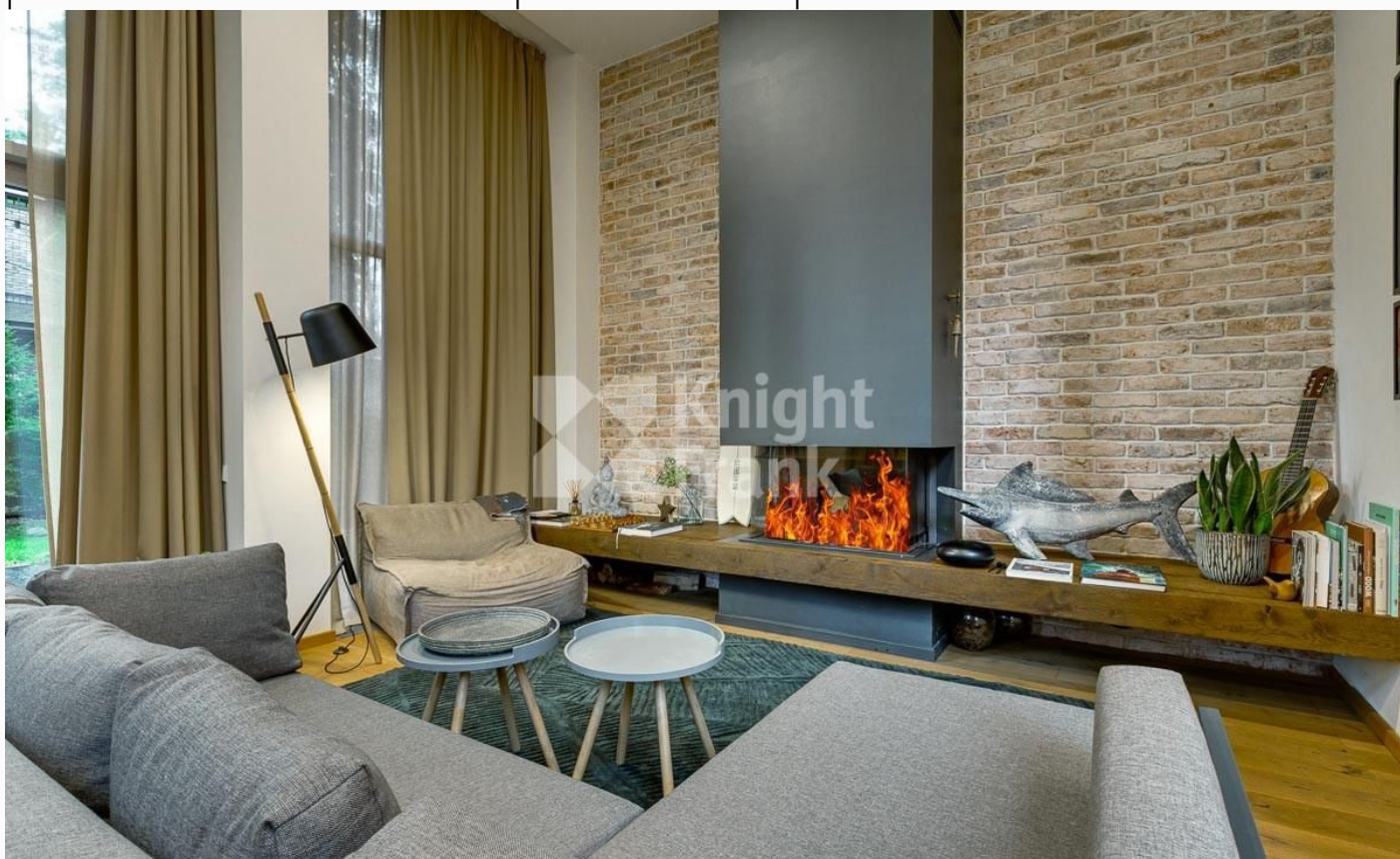
Этаж 3: Этаж Мастер: гостиная с камином, сауна, спальня с большой гардеробной и большой ванной комнатой и будуарной.

Дополнительные строения: баня, барбекю

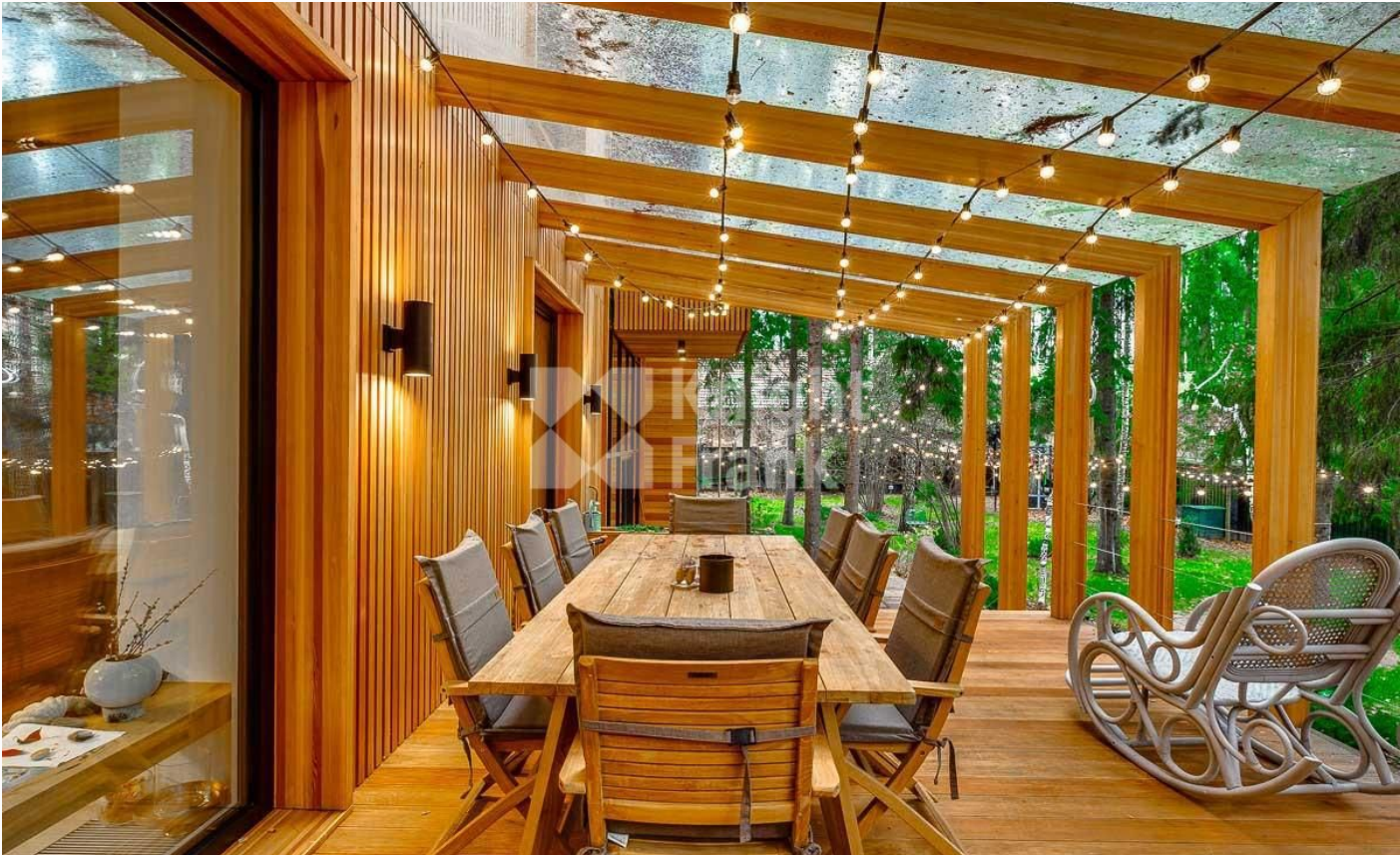


СОВРЕМЕННЫЙ ДОМ В КОТТЕДЖНОМ ПОСЕЛКЕ ЛИПКА!

Загородный поселок «Липка» расположен среди смешанного лесного массива. В шаговой доступности протекает река Липка. Все дома в поселке выполнены по индивидуальным проектам. Внутренняя инфраструктура поселка включает детскую и спортивные площадки. За несколько минут можно добраться до конно-спортивного клуба, фитнес-центра, а также спортивных, развлекательных и социальных объектов соседних поселков респектабельного Ново-рижского направления.

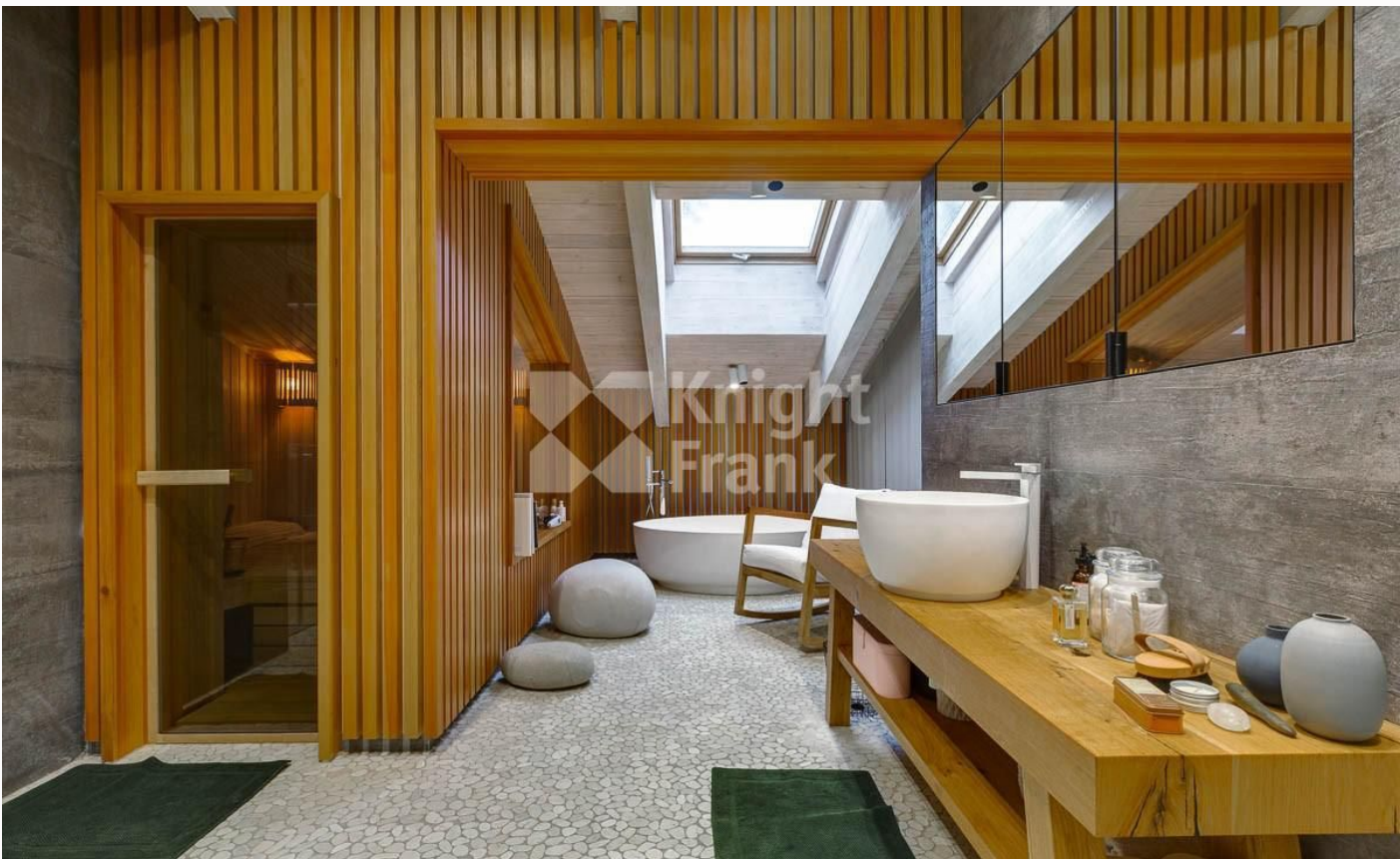














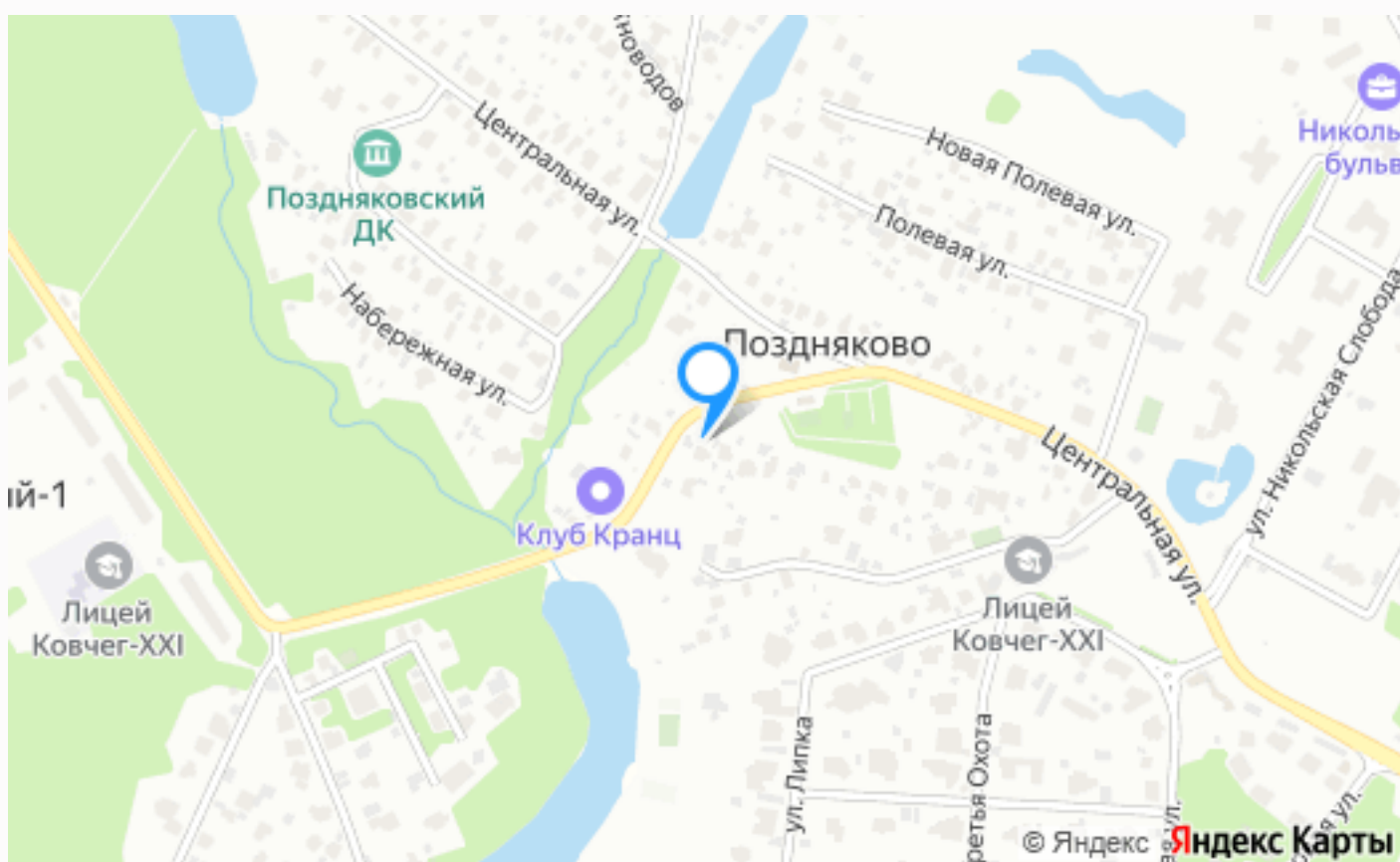


Внешняя инфраструктура

Магазины, спортивные клубы, рестораны, школы и детские сады.

Внутренняя инфраструктура

Большая детская игровая площадка- хорошо оборудована, баскетбольная площадка, большой пруд на территории поселка с беседками, лавочками, прогулочными дорожками. Магазин



Расположение

Поздняково



Липка

Коттеджный поселок Липка на Новой Риге. Это прекрасное место для тех, кто хочет наслаждаться жизнью в комфортной природной обстановке, при этом находясь вблизи от всех необходимых удобств.

Коттеджный поселок Липка это большой выбор коттеджей, построенных по самым современным стандартам и требованиям природоохраны. Застройщики поселка предлагают разные дома и участки, что позволяет приобрести жилье, подходящее под любой бюджет и потребности. Главное преимущество жизни в поселке - здесь можно наслаждаться зеленой зоной, природой и чистым воздухом.

В окрестностях поселка находятся местные достопримечательности, такие как Восточный склон, парк Янтарный, а также рестораны с традиционной русской кухней. Вблизи находятся оздоровительные центры, например отель "Санаторий Липка", где можно получить квалифицированную медицинскую помощь и расслабиться в комфортном SPA-салоне.

Коттеджный поселок Липка находится вблизи Новорижского шоссе, что обеспечивает простой доступ к магазинам, ресторанам и другим местам общественного пользования. До Москвы можно добраться на автомобиле за 40 минут, а общественным транспортом - за 1 час 20 минут.

Стоимость жилья в поселке Липка начинается от 15 миллионов рублей за дом на участке в 10 соток. Однако, стоимость может значительно увеличиться в зависимости от размера участка, площади дома, его технического оснащения и других факторов.

Экологическая обстановка в коттеджном поселке Липка является непревзойденной. Здесь нет промышленных предприятий, проблемы с загрязнением воды и воздуха. Благодаря этому обитатели поселка могут наслаждаться гармоничной, спокойной атмосферой и красивыми природными пейзажами.

Коттеджный поселок Липка является идеальным местом для тех, кто ищет спокойный, комфортный образ жизни, наслаждается природой, при этом оставаясь вблизи от всех необходимых удобств.

О месте



10 км от
МКАД



Лесной



Школы
и гимназии



Парки спорта
и отдыха



Детская
площадка



Внешняя
инфраструктура



Внутренняя
инфраструктура



Охрана

ЭТОТ ДОМ ЖДЕТ ИМЕННО ВАС!

СОВРЕМЕННЫЙ ДОМ В КОТТЕДЖНОМ
ПОСЕЛКЕ ЛИПКА!

15 сот.

Площадь участка

450 м²

Площадь дома

10 км

Расстояние от МКАД

ID 6185