



## СОВРЕМЕННЫЙ КОТТЕДЖ НА ЛЕСНОМ УЧАСТКЕ

**58 сот.**

Площадь участка

**1500 м<sup>2</sup>**

Площадь дома

**18 км**

Расстояние от МКАД

ID 6037



Рублёво-Успенское  
шоссе



1500 м<sup>2</sup>



58 сот.



ИЖС



2



под ключ



5



бассейн



магистральный



да



центральное



центральная

ID 6037

---

**Мансарда:** Просторная терраса, лаунж-зона с камином и возможностью оборудовать мини-кухню, спальня, санузел.

**Цоколь:** Подсобные и технические помещения, кладовые, кинозал.

**Этаж 1:** Гостиная со вторым светом и камином, кухня, столовая, спальня с санузлом, рабочая кухня, библиотека. Спа-зона с хамамом, сауной, бассейном, джакузи, гостевой спальней, спортзалом. Блок для персонала с отдельным входом. Гараж на две машины.

**Этаж 2:** Четыре спальни с санузлами и гардеробными.

**Дополнительные строения:** бассейн



---

## СОВРЕМЕННЫЙ КОТТЕДЖ НА ЛЕСНОМ УЧАСТКЕ

Резиденция на первом Успенском шоссе, на лесном участке, в небольшом поселке в лесном окружении. Отделка дома выполнена из премиальных материалов, инженерное обеспечение дома включает современные системы ведущих производителей. Рядом выезд на платную дорогу, до МКАД около 15 минут на автомобиле. Инфраструктура Лапино в ближайшей доступности.













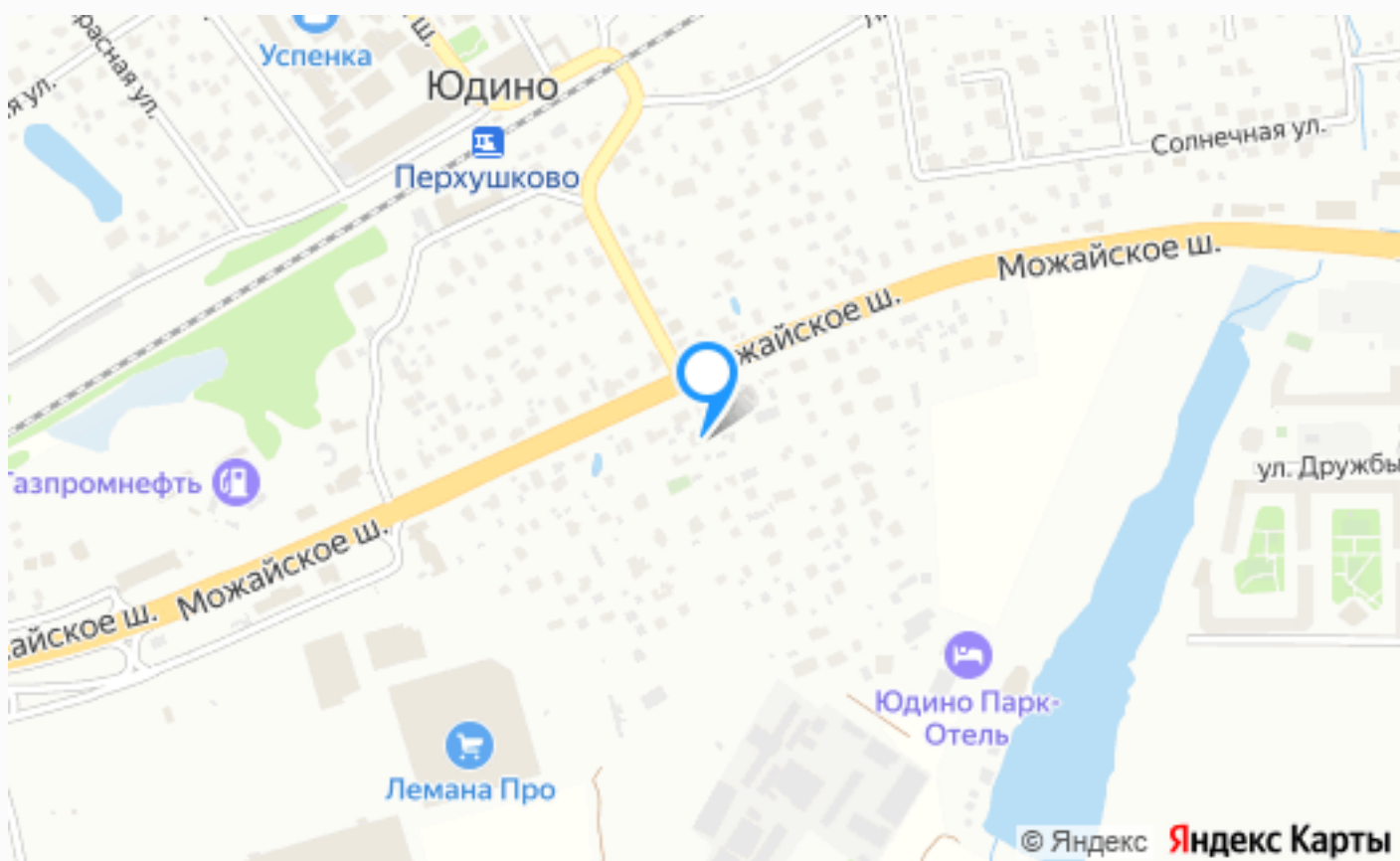








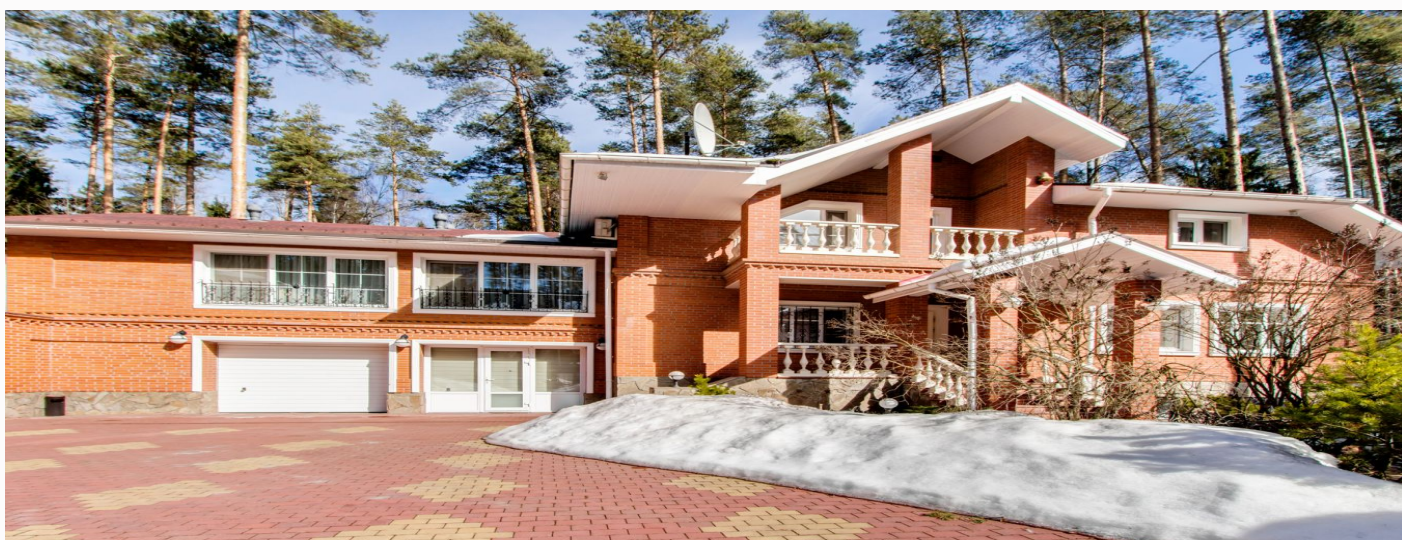




---

## Расположение

Юдино



---

## ПЖСК Новая деревня

До коттеджного поселка с необычным названием "Новая деревня" можно очень просто добраться по Можайскому или же Рублево-Успенскому шоссе.

Данный комплекс совершенно удачно расположился всего в 15 километрах от Московской кольцевой дороги и занял по-настоящему красивое место рядом с поселком Юдино. Мало кому известная деревня стала отличным местом для постройки нового коттеджного поселка благодаря своему уникальному расположению. Буквально бескрайние поля, сосны, подпирающие небо, а также живописный лес - все это создает невероятно удачный русский ландшафт, который можно встретить только в таких местах.

Больше двадцати участков размером до 22 соток, часть из которых покрыта сосновым бором, могут стать удачным выбором для места жительства вас и вашей семьи. Хорошая архитектура, удачно вписанные в местность строения, а также хорошая транспортная доступность и подъезды к домам. Помимо этого в поселке есть все для комфортной жизни: действует своя система центральной коммуникации, имеется канализация, в дома проведен газ, телефон и широкополосный интернет.

Что же касается охраны территории, то тут все на должном уровне. Есть не только система видеонаблюдения, но и круглосуточная охрана.

Совсем рядом с поселком расположился реабилитационный центр Минздрава РФ, а также железнодорожная станция Перхушково, для тех, кто предпочитает поездки на общественном транспорте.

---

## О месте



18 км от  
МКАД



Платная  
трасса



Лесной



Школы  
и гимназии



Охрана

# ЭТОТ ДОМ ЖДЕТ ИМЕННО ВАС!

СОВРЕМЕННЫЙ КОТТЕДЖ НА ЛЕСНОМ  
УЧАСТКЕ

**58 сот.**

Площадь участка

**1500 м<sup>2</sup>**

Площадь дома

**18 км**

Расстояние от МКАД

ID 6037