



## СОВРЕМЕННЫЙ ДОМ ПОД КЛЮЧ НА РУБЛЕВО-УСПЕНСКОМ ШОССЕ

**9 сот.**

Площадь участка

**300 м<sup>2</sup>**

Площадь дома

**25 км**

Расстояние от МКАД

ID 5912



 Рублёво-Успенское шоссе

 300 м<sup>2</sup>

 9 сот.

 ИЖС


 2

 под ключ

 4

 магистральный

 да

 индивидуальная скважина

 септик

---

**Этаж 1:** прихожая, кабинет, постирочная, котельная, с/у, гостиная, кухня-столовая с камином, выход на террасу.

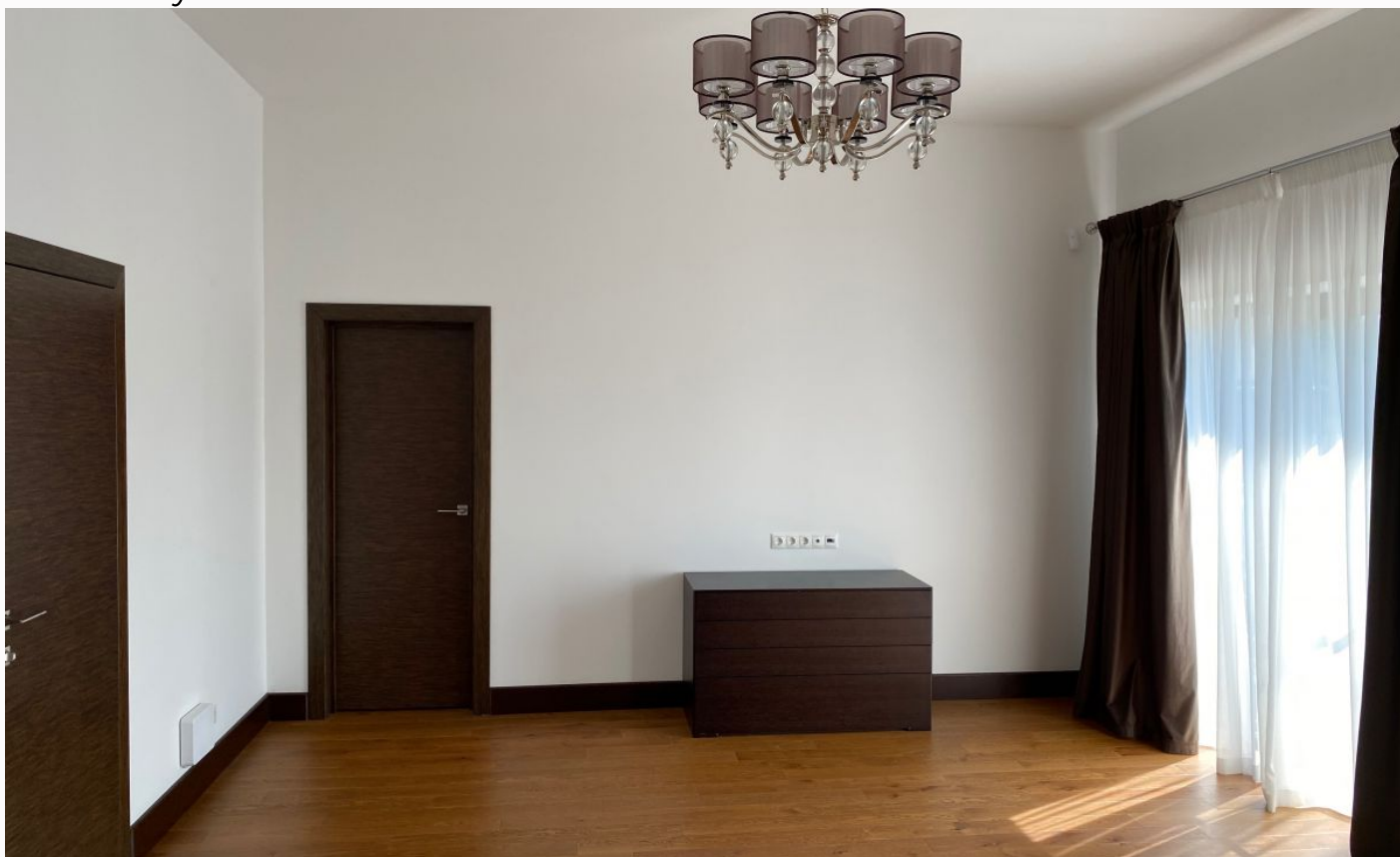
**Этаж 2:** холл, хозяйская спальня с гардеробной и ванной комнатой, игровая, 2 спальни со своими гардеробными и ванными комнатами.



---

## СОВРЕМЕННЫЙ ДОМ ПОД КЛЮЧ НА РУБЛЕВО-УСПЕНСКОМ ШОССЕ

Предлагается к продаже современный дом под ключ в коттеджном поселке "Горышкино De Lux" (Шале Горышкино). Рядом инфраструктура поселка Горки-10 (торговые комплексы, школа, детские сады, конно-спортивный центр, два санатория управделами Президента РФ, лес, река, общественный транспорт в Москву).



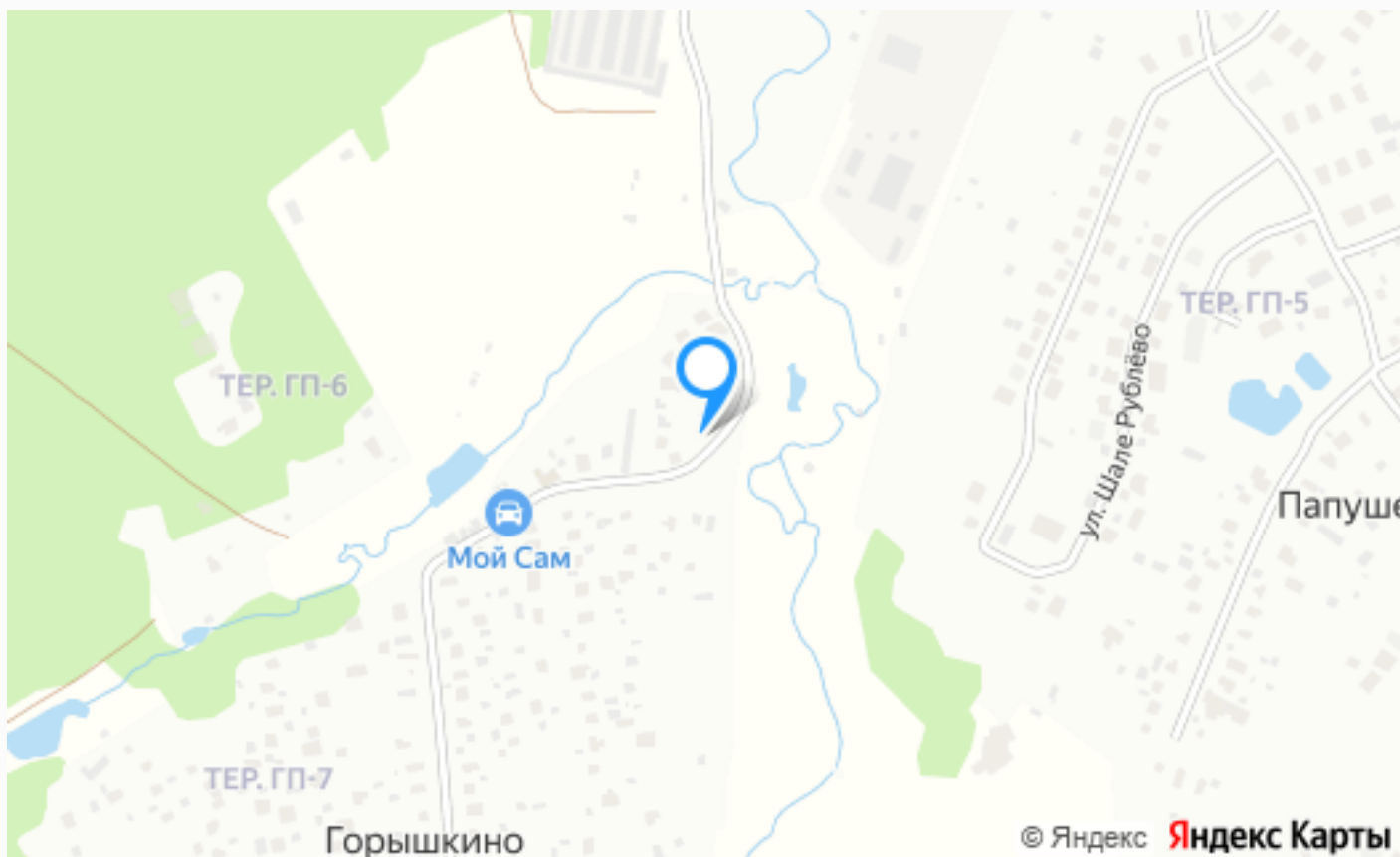








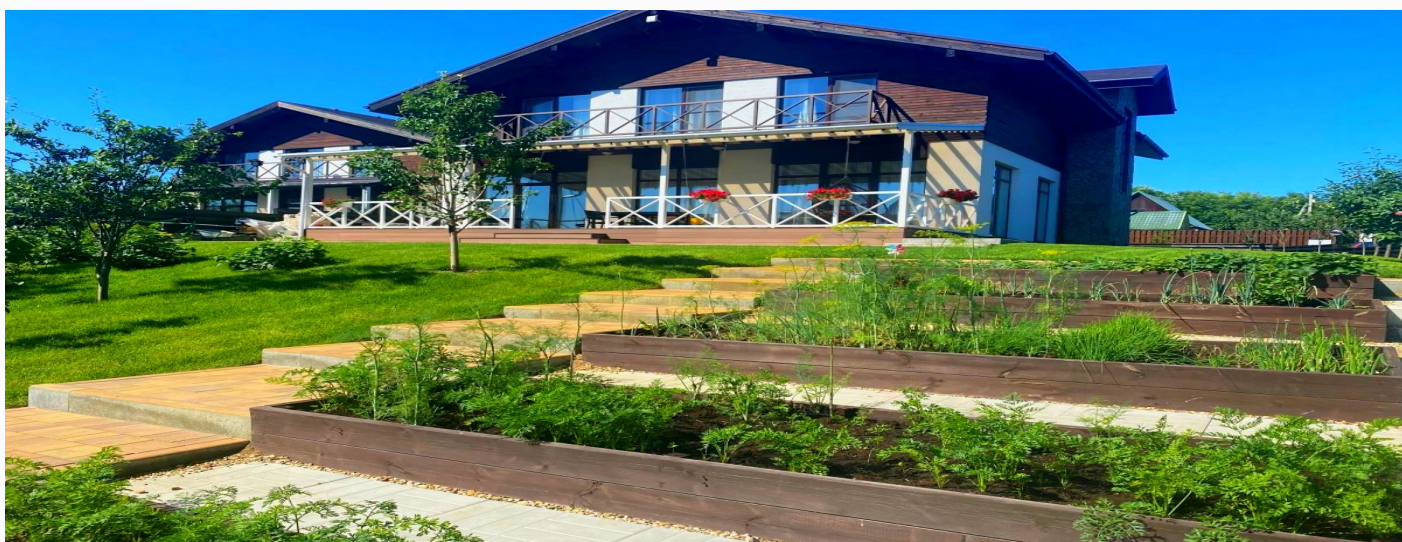




---

## Расположение

Горышкино



---

## Горышкино De Lux

Для тех, кто ценит спокойную, уединенную жизнь в окружении природы, поселок "Горышкино De Lux" – идеальный выбор. Этот поселок расположен на Рублево-Успенском шоссе, в окружении живописных лесов и чистых рек, что делает его особенным и привлекательным.

Недвижимость в поселке "Горышкино De Lux" выполнена в едином стиле европейских шале. Похоже, что каждый дом здесь – это сказочное жилище, построенное в Альпийских горах. Площадь домов здесь начинается 300 квадратных метров и участки имеют размер от 8 до 9 соток. Все дома в поселке выполнены из высококачественных материалов, что обеспечивает их долговечность и сохранение стиля на долгие годы.

На территории поселка есть все необходимое для комфортной жизни. Игровая и спортивные площадки позволят любому жильцу сохранять в отличной форме свое тело и проводить свободное время активно. В районе также есть вся необходимая для жизни инфраструктура: магазины, кафе, рынок, салон красоты, бассейн, фитнес-центр, торговый центр, медпункт. Благодаря транспортной доступности идеальный поселок для тех, кто работает в Москве: всего 25 км на Рублевском и Можайском шоссе.

В поселке "Горышкино De Lux" также есть достопримечательности, которые порадуют душу. Недалеко от него находится мемориал павшим воинам и Серафимовская часовня, а также Хаски Лэнд и конноспортивный комплекс, предлагающий увлекательные занятия верховой ездой.

Для семей с детьми, поселок "Горышкино De Lux" – действительно хороший выбор. Рядом с поселком есть школа и детские сады, что обеспечивает комфортное обучение детей в непосредственной близости от дома.

Однако, главным достоинством поселка "Горышкино De Lux" является его экологическая безопасность. Расположенный на окраине Москвы и в окружении лесов, это прекрасное место для пеших и велосипедных прогулок, а также для просто уединенного отдыха в тишине и красивом окружении.

Таким образом, жизнь в поселке "Горышкино De Lux" – отправная точка для

---

воплощения мечты о просторе и уединении, а также о комфорте проживания в сочетании с экологически чистой обстановкой.

---

## О месте



25 км от  
МКАД

# ЭТОТ ДОМ ЖДЕТ ИМЕННО ВАС!

СОВРЕМЕННЫЙ ДОМ ПОД КЛЮЧ НА  
РУБЛЕВО-УСПЕНСКОМ ШОССЕ

**9 сот.**

Площадь участка

**300 м<sup>2</sup>**

Площадь дома

**25 км**

Расстояние от МКАД

ID 5912