



## ДОМ В КП ДЕСЯТЬ ЯРДОВ

**21 сот.**

Площадь участка

**520 м<sup>2</sup>**


Площадь дома

**5 км**

Расстояние от МКАД

ID 5693




 Рублёво-Успенское шоссе

 520 м<sup>2</sup>

 21 сот.

 ИЖС

 2

 под ключ

 4

 гостевой дом

 баня

 бассейн

 магистральный

 да

 центральное

 центральная

---

**Цоколь:** технические помещения, котельная, кладовая.

**Этаж 1:** гостиная, кухня, прихожая, гардеробная, столовая, детская спальня с с/у, спа-зона с бассейном 15 метров (противоток и джакузи), а также сауной, душевой и зоной отдыха

**Этаж 2:** мастер-спальня с с/у, гардеробной и балконом, детская спальня с с/у, гостевая спальня с с/у, кабинет.

**Дополнительные строения:** бассейн, баня, гараж м\м, гостевой дом, доп. строения, помещение для персонала



---

## ДОМ В КП ДЕСЯТЬ ЯРДОВ

Красивый современный дом на прилесном участке с большой spa-зоной и бассейном, из которой есть выход на летнее патио с шезлонгами для приятного времяпровождения в теплое время года. Участок примыкает к лесу с живописным оврагом и речкой. Есть калитка для прогулок в неосвоенной части леса. А для любителей комфортного отдыха - 5 минутная прогулка до парков "Раздолье" и "Малевича". Дом обставлен красивой дорогой мебелью, европейской сантехникой, на участке выполнен дренаж. Все коммуникации в поселке центральные, газ и электричество в доме.







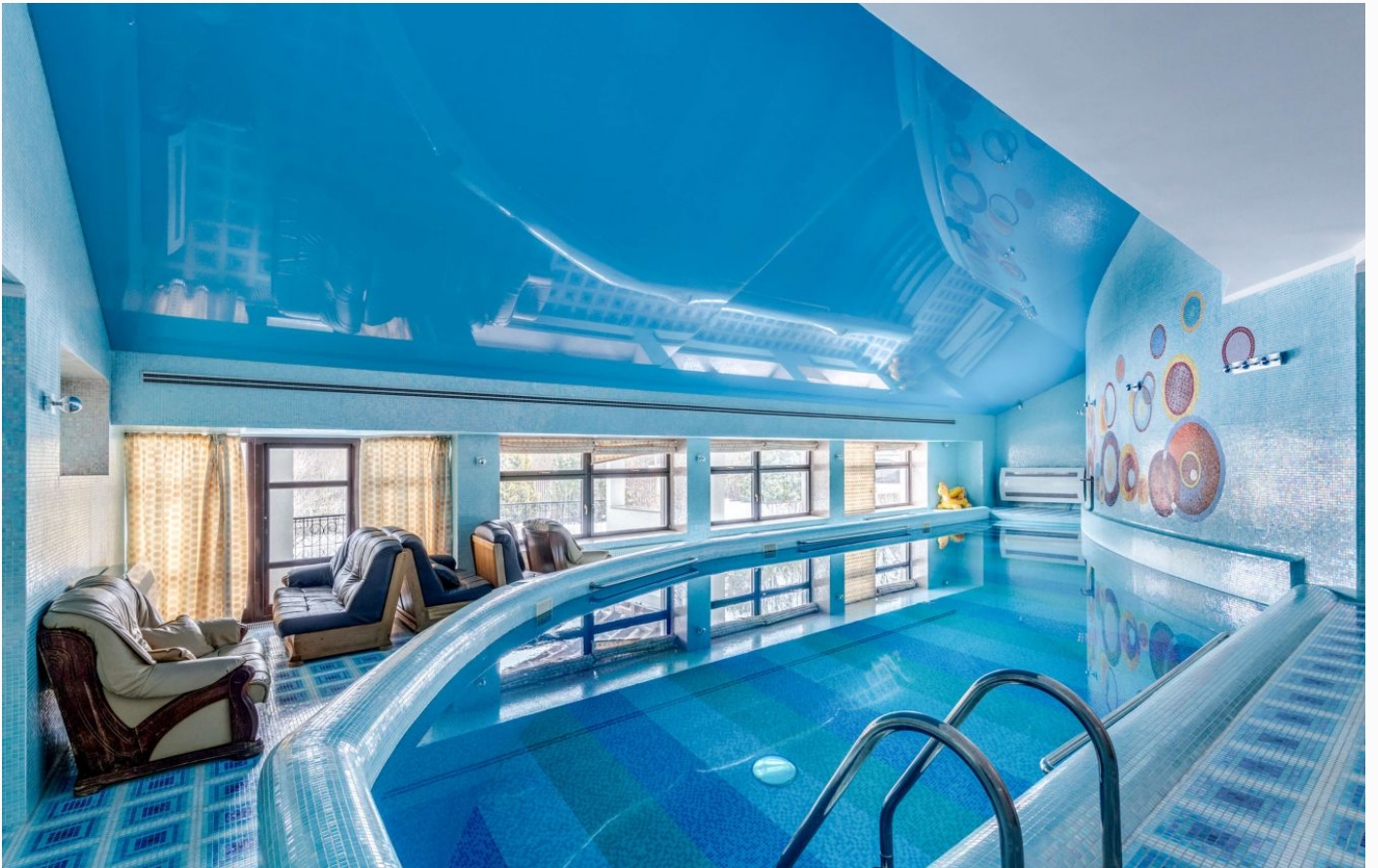




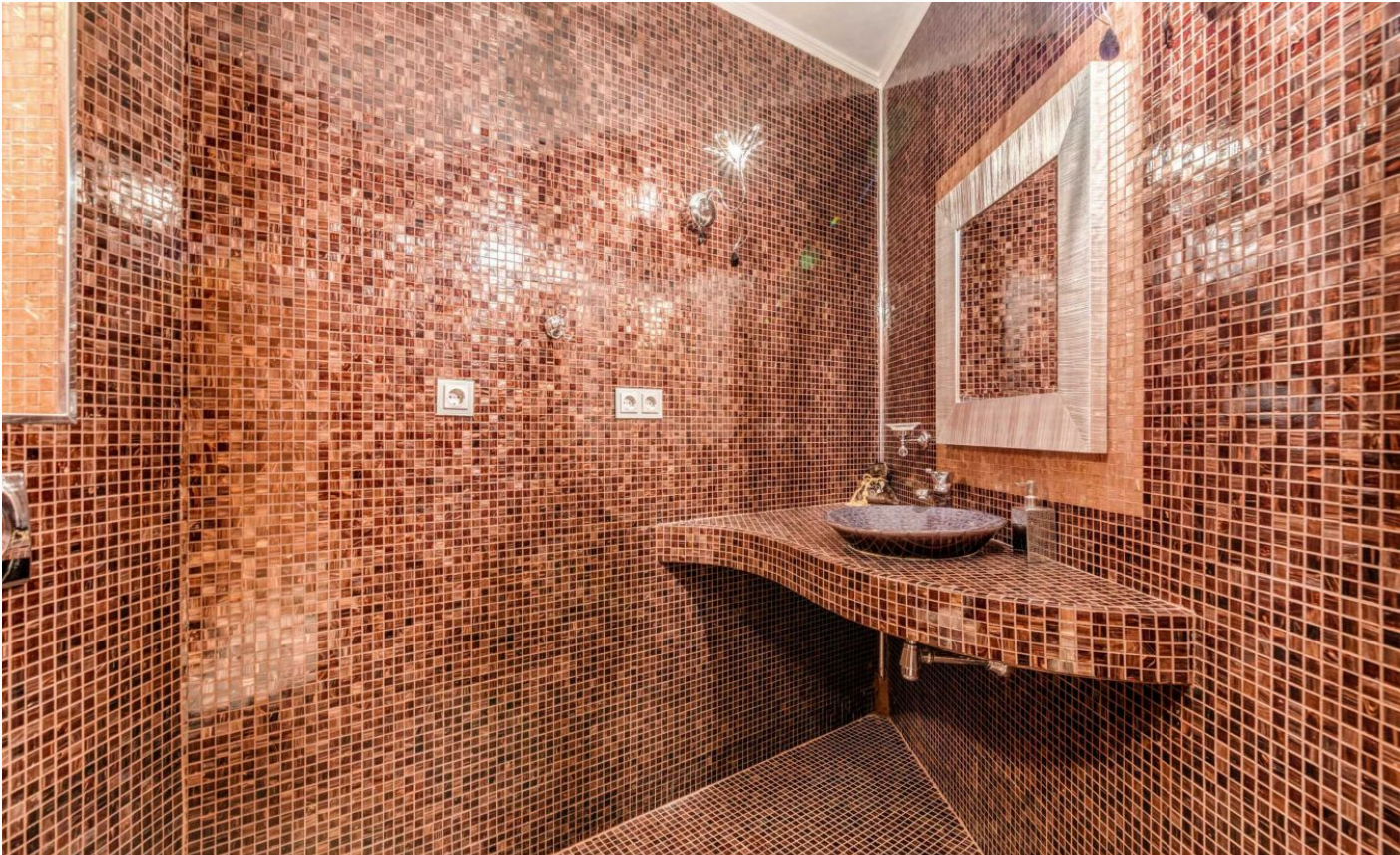




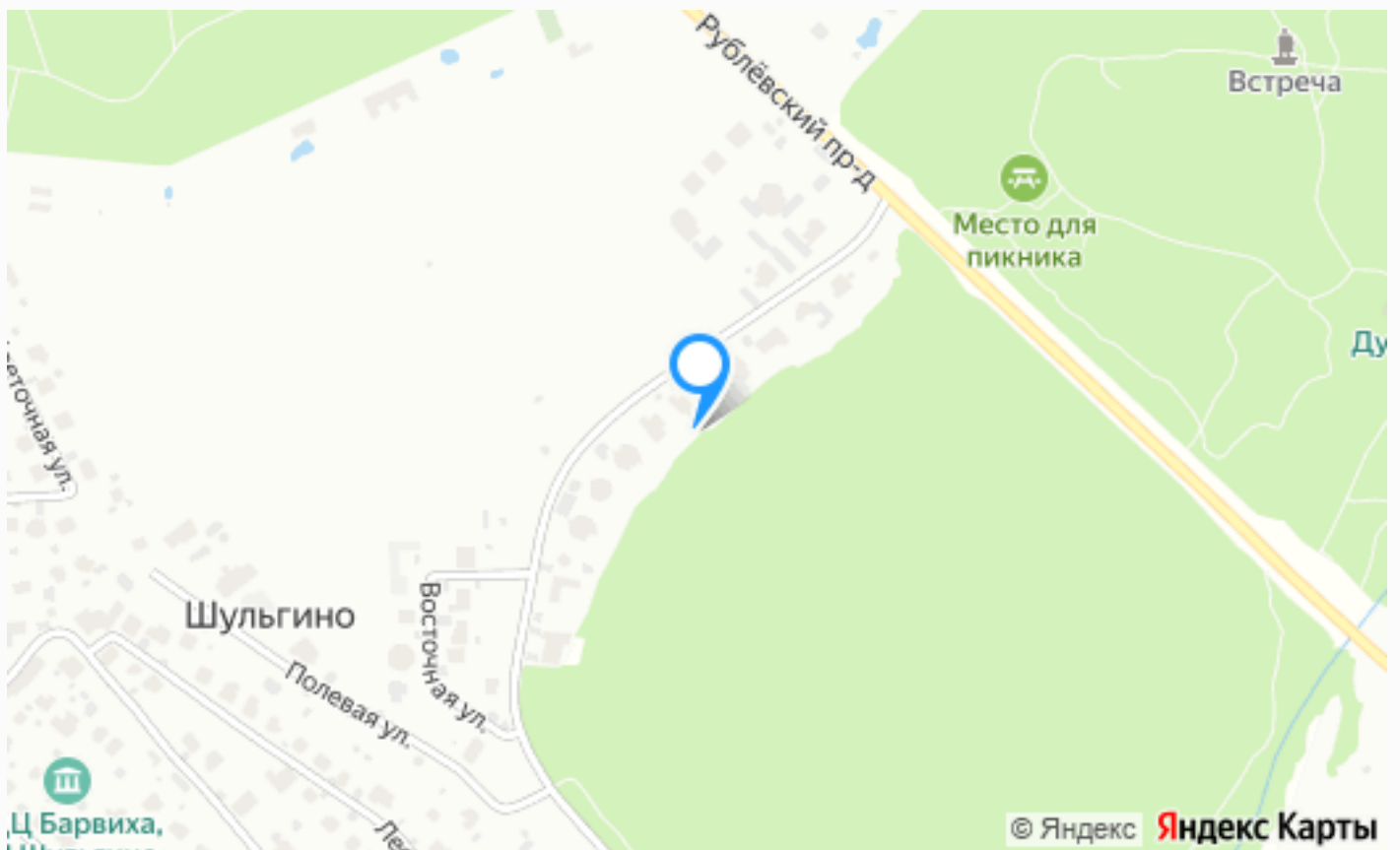












---

Расположение

Раздоры

ID 5693

---



---

## Десять Ярдов

Коттеджный посёлок Десять ярдов располагается по Рублево-Успенскому шоссе в 5 км от МКАД около деревни Раздоры. В пешей доступности находятся парки Раздолье и Малевича (5-7 минут пешком).

Поселок рассчитан на десять домов, проекты которых разработаны специально для этого коттеджного поселка прогрессивным российским архитектором Еленой Кочетковой. Нетрадиционная геометрия форм органично сочетается с окружающей природой. Поселок хорошо вписан в ландшафт, все участки в посёлке прилесные со своими калитками в лес.

КП Десять ярдов отвечает высоким эстетическим требованиям самых взыскательных покупателей. К территории коттеджного

---

поселка, расположенного на опушке леса, примыкает лесопарковая зона площадью 5 Га.

В поселке все коммуникации центральные, есть своя служба эксплуатации, установлено видеонаблюдение по периметру и патрулирование охраной посёлка.

---

## О месте



5 км от  
МКАД



Платная  
трасса



Прилесной



Школы  
и гимназии



Парки спорта  
и отдыха

# ЭТОТ ДОМ ЖДЕТ ИМЕННО ВАС!

ДОМ В КП ДЕСЯТЬ ЯРДОВ

**21 сот.**

Площадь участка

**520 м<sup>2</sup>**

Площадь дома

**5 км**

Расстояние от МКАД

ID 5693