



ДОМ В КП ПРОЗОРОВО

12.2 сот.

Площадь участка

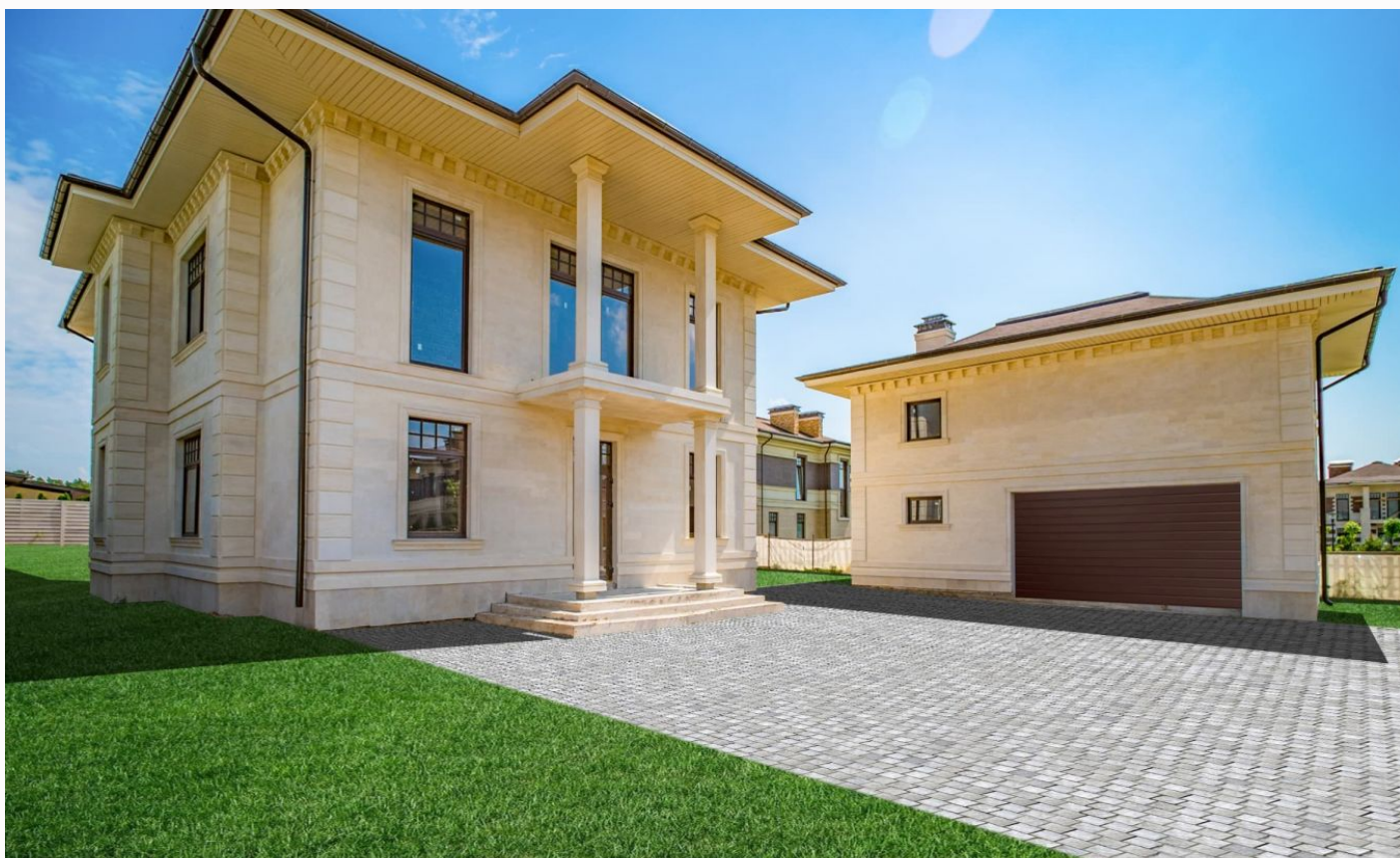
360 м²

Площадь дома

13 км

Расстояние от МКАД

ID 5646



- | | | |
|--|--|---|
|  Рублёво-Успенское шоссе |  360 м ² |  12.2 сот. |
|  ИЖС |  2 |  под отделку |
|  5 |  по границе |  да |
|  централизованная скважина |  центральная | |

ДОМ В КП ПРОЗОРОВО

Дом под отделку площадью 360 м² на участке 12 соток. Фасад отделан натуральным камнем. Возможность организовать до 5 спален. Или 4 спальни + кабинет. На участке отдельный гараж на 2 а/м с жилым блоком для персонала (120 кв м)

Фундамент: железобетонный ростверк по буронабивным сваям.

Внешние стены: керамические блоки Porotherm 51

Внутренние стены полнотелый кирпич.

Перекрытия из железобетонных плит.

Окна: пластиковый профиль Melke Lite.

Лестница временная.

Кровля: мягкая черепица Tegola.

Фасад: дагестанский камень.

Отмостка: утепленная мощеная брусчаткой.

Межевой забор из древесно-полимерного композита.

Фасадный забор из профильной трубы на железобетонном ростверке с кирпичными столбами.

Ландшафт: мощение брусчаткой входной и въездной группы, устройство ливневой канализации.

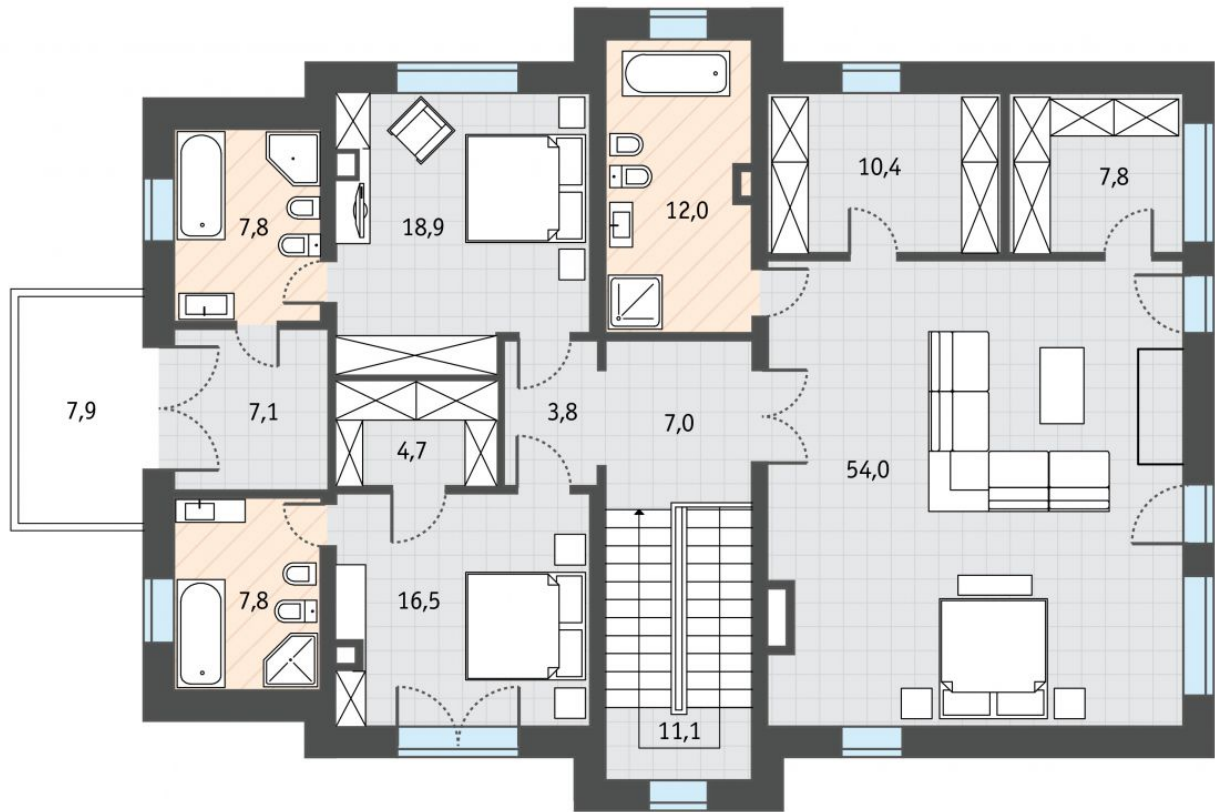
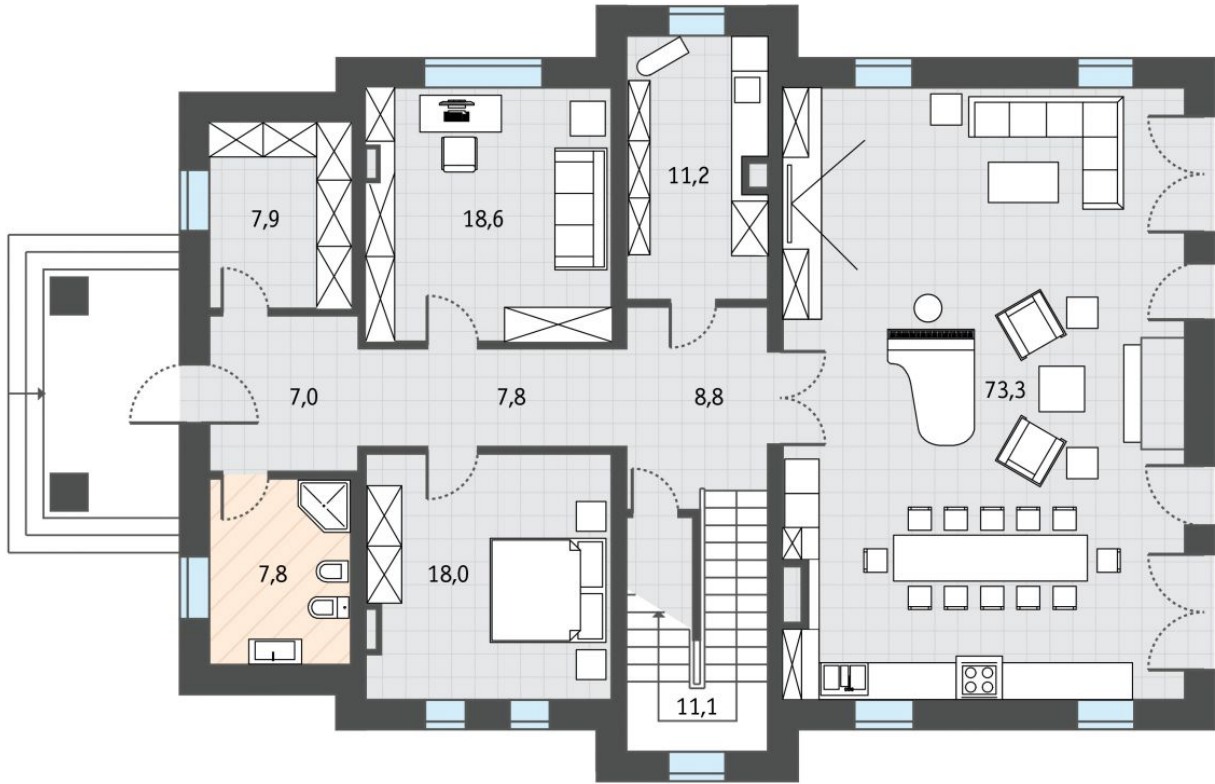
ЕСТЬ УДОБНЫЙ ЗАЕЗД ПРЯМО С НОВОРИЖСКОГО ШОССЕ.

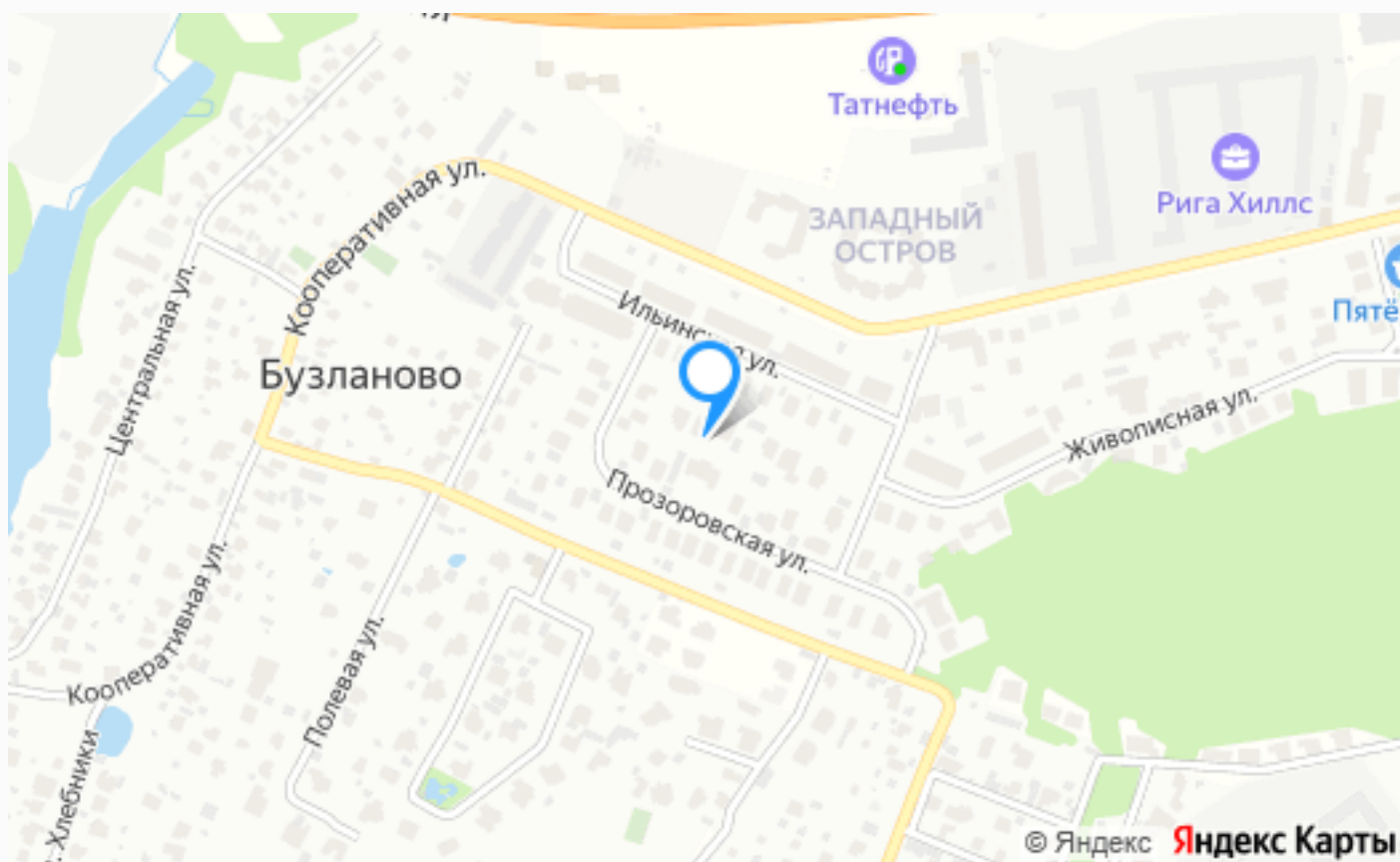












Расположение

Московская обл, г Красногорск, деревня
Бузланово



Прозорово

Новый коттеджный поселок на 64 домовладения с названием Прозорово расположен всего в 14 километрах от Московской кольцевой дороги, на северо-западе от столицы, если двигаться по Новорижскому, Ильинскому или Рублевскому шоссе.

Единый образ экстерьеров, в котором проектировщики учли все современные веяния мирового загородного строительства, использование природных и экологически-чистых материалов в облицовке и интерьере, а также огромная ландшафтная работа. Все это позволило домам вписаться в окружающую их природу, не нарушая ее.

В поселке есть все, что нужно для удобства: широкие дороги с подъездами к каждому участку, прогулочные зоны и тротуары, а также спортивные и игровые комплексы для разных возрастных категорий. Все это в ночное время имеет оригинальное освещение. В коттеджном комплексе очень хорошо развита инфраструктура, нет никаких проблем с бытовыми нуждами, с качеством связи или же интернетом. Имеются свои магазины и аптека, а для тех, кому интересен здоровый образ жизни - целый спортивный центр. Помимо удобной парковки на каждом участке, присутствует также и автостоянка для гостей.

Что касается безопасности жителей, то и тут все организовано на должном уровне. Весь поселок окружен высоким забором из камня, везде установлены камеры видеонаблюдения, и по всей площади ведется патрулирование специальной охраной. Все въезды в коттеджный поселок Прозорово перекрыты контрольно-пропускными пунктами.

О месте



13 км от
МКАД



Охрана

ЭТОТ ДОМ ЖДЕТ ИМЕННО ВАС!

ДОМ В КП ПРОЗОРОВО

12.2 сот.

Площадь участка

360 м²

Площадь дома

13 км

Расстояние от МКАД

ID 5646