



## ЗАГОРОДНЫЙ ДОМ В КП ПРОЗОРОВО

**22.25 сот.**

Площадь участка

**1500 м<sup>2</sup>**















Площадь дома

**13 км**

Расстояние от МКАД

ID 5326



- |  |   |   |
|--|---|---|
|  Рублёво-Успенское шоссе |  1500 м <sup>2</sup> |  22.25 сот.  |
|  ИЖС                     |  3                   |  под отделку |
|  12                      |  7 санузлов          |  баня        |
|  бассейн                 |  по границе          |  да          |
|  центральное             |  центральная         |   |

---

**Этаж 1:** 15-метровый бассейн, спа-зона с хамамом и сауной, столовая и каминный зал. Технические помещения и гараж также находятся на первом этаже.

**Этаж 2:** 3 спальни и 1 гостевая. Из каждой спальни можно выйти на балкон или террасу. Через наполненные светом коридор и холл Вы попадаете в пространство, предназначенное для спортивного зала.

**Этаж 3:** Две светлые спальни расположены на последнем этаже: внешние стены полностью выполнены из стекла. Последний этаж дома дополнен просторной террасой, с которой открывается потрясающий вид на окрестности. Подземный уровень 284 м<sup>2</sup>: Просторный зал, который можно оборудовать под кинотеатр, дополняют бар и мини-кухня, расположенные на подземном уровне.

**Дополнительные строения:** бассейн, баня, гараж м\м



---

## ЗАГОРОДНЫЙ ДОМ В КП ПРОЗОРОВО

Современный дом 1500 кв.м с бассейном и SPA-зоной на участке 22,5 сотки в коттеджном поселке "Прозорово".

Просторный дом, построен по индивидуальному проекту, находится в полностью застроенном, тихом и уютном закрытом коттеджном посёлке, всего в 11 км от МКАД. Чистый воздух, густые леса и река поблизости соседствуют с великолепной транспортной доступностью и развитой инфраструктурой.

Концепция экстерьера выражена в четкой геометрии форм, придающих дому индивидуальность. Благодаря удачному сочетанию цветов натурального белого хорватского мраморизованного камня Montenegro и термообработанного ясеня, фасад дома выглядит просто роскошно. А дизайн панорамного остекления Schuco дополняет его эстетическую привлекательность. Второй свет в центральной части дома и зоне бассейна достигает 8 метров с панорамными окнами на всю высоту.





# Планировки

## Уровень **ПОДЗЕМНЫЙ**

284 м<sup>2</sup>

подземный уровень

Просторный зал, который можно оборудовать под кинотеатр, дополнит бар и мини-кухня, расположенные на подземном уровне Резиденции Прозорово.



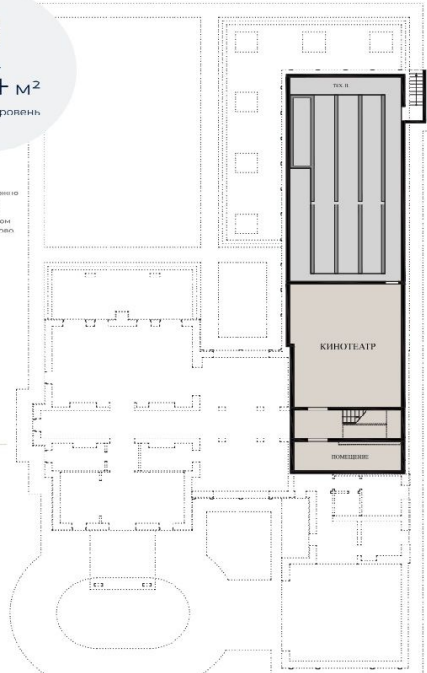
БАР



МИНИ-КУХНЯ



ПРОСТРАНСТВО  
ДЛЯ КИНОТЕАТРА



## Этаж

664 м<sup>2</sup>

ПЛОЩАДЬ ЭТАЖА

На первом этаже дома расположены рекреационные пространства:



БАССЕЙН

с сауной



СПА-ЗОНА

с каминной топкой



ГОСТИНАЯ

с каминной топкой



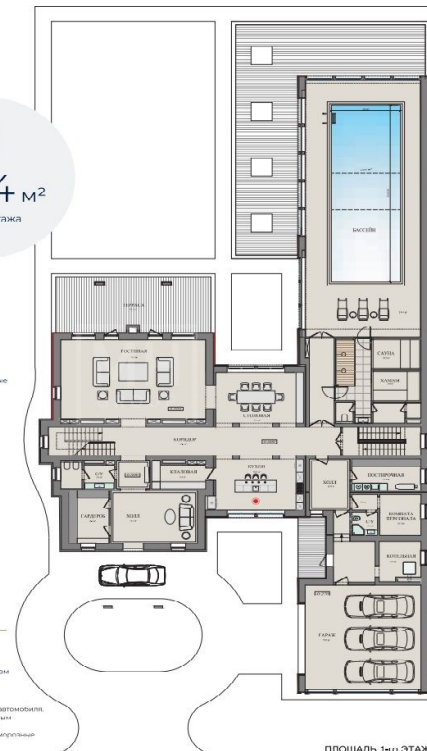
СТОЛОВАЯ

со вторым уровнем



ГАРАЖ

способен вместить 2 больших автомобиля. Благодаря уникальной герметичности ворот температура в гараже не будет падать ниже 5 градусов ниже нуля.



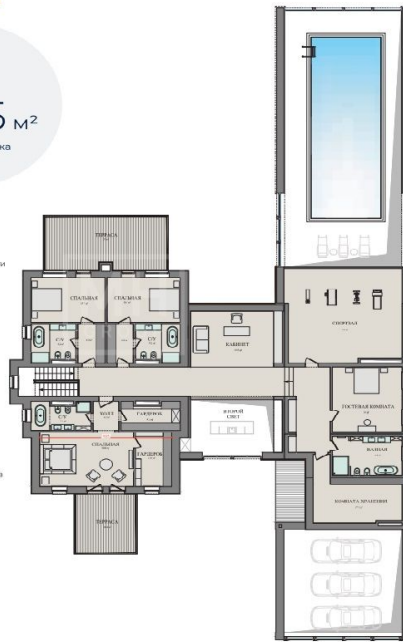
ПЛОЩАДЬ 1-го ЭТАЖА

## Этаж 2

401,5 м<sup>2</sup>  
площадь этажа

На втором, пятом этаже дома, расположены 3 спальни и 3 гостевых спальни с которыми оборудованы ванные комнаты. Из каждой спальни можно выйти на балкон или террасу.

- ТЕРРАСА**  
Площадь – 27 м<sup>2</sup>
- ПРОСТРАНСТВО  
ДЛЯ СПОРТА**
- КОРИДОР И ХОЛЛ**  
со вторым светом
- 4 СПАЛЬНИ**  
(1 гостевая) с сауной и 2 гардероба
- БАЛКОН**  
Площадь – 20 м<sup>2</sup>

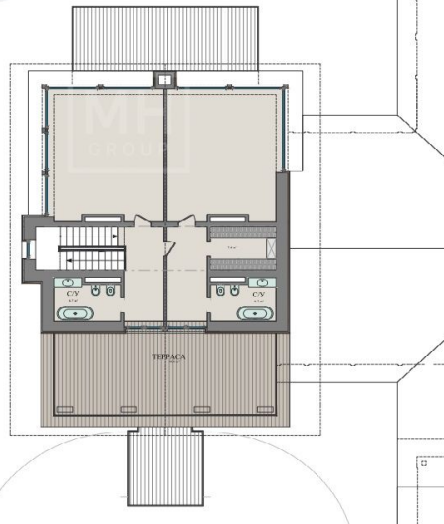


## Этаж 3

153,3 м<sup>2</sup>  
площадь этажа

- СПАЛЬНИ**  
2 спальни с панорамными окнами
- ТЕРРАСА**  
выход на просторную открытую террасу

Две светлые спальни резиденции расположены на последнем этаже: каждая имеет панорамные окна и классический выполненный столик. Последний этаж имеет дополнительную просторную террасу, с которой открывается потрясающий вид на окрестности.

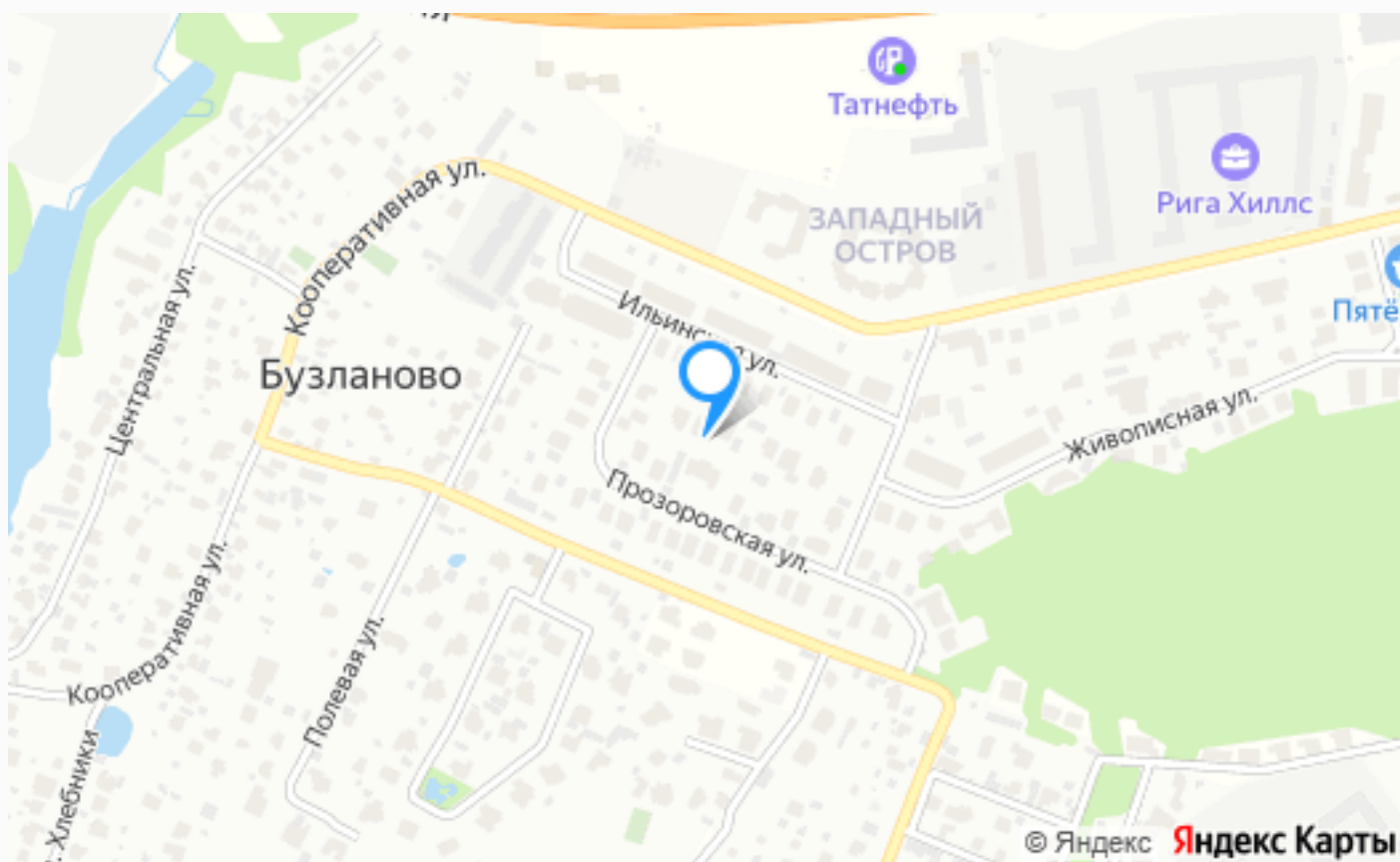




---

## Внешняя инфраструктура

Детская площадка, 2 детских сада, 3 школы, 1 гимназия (такие как Президент, Павловская гимназия и Жуковка) Конно-спортивный комплекс, Спортивный комплекс Ильинка-спорт, Рестораны, Музеи и усадьбы, Торгово-развлекательные центры



---

## Расположение

Бузланово



## Прозорово

Новый коттеджный поселок на 64 домовладения с названием Прозорово расположен всего в 14 километрах от Московской кольцевой дороги, на северо-западе от столицы, если двигаться по Новорижскому, Ильинскому или Рублевскому шоссе.

Единый образ экстерьеров, в котором проектировщики учли все современные веяния мирового загородного строительства, использование природных и экологически-чистых материалов в облицовке и интерьере, а также огромная ландшафтная работа. Все это позволило домам вписаться в окружающую их природу, не нарушая ее.

В поселке есть все, что нужно для удобства: широкие дороги с подъездами к каждому участку, прогулочные зоны и тротуары, а также спортивные и игровые комплексы для разных возрастных категорий. Все это в ночное время имеет оригинальное освещение. В коттеджном комплексе очень хорошо развита инфраструктура, нет никаких проблем с бытовыми нуждами, с качеством связи или же интернетом. Имеются свои магазины и аптека, а для тех, кому интересен здоровый образ жизни - целый спортивный центр. Помимо удобной парковки на каждом участке, присутствует также и автостоянка для гостей.

Что касается безопасности жителей, то и тут все организовано на должном уровне. Весь поселок окружен высоким забором из камня, везде установлены камеры видеонаблюдения, и по всей площади ведется патрулирование специальной охраной. Все въезды в коттеджный поселок Прозорово перекрыты контрольно-пропускными пунктами.

---

## О месте



13 км от  
МКАД



Полевой



Школы  
и гимназии



Парки спорта  
и отдыха



Детская  
площадка



Внешняя  
инфраструктура



Охрана

# ЭТОТ ДОМ ЖДЕТ ИМЕННО ВАС!

ЗАГОРОДНЫЙ ДОМ В КП ПРОЗОРОВО

**22.25 сот.**

Площадь участка

**1500 м<sup>2</sup>**

Площадь дома

**13 км**

Расстояние от МКАД

ID 5326