



ФАХВЕРК В ПОДУШКИНО

6 сот.

Площадь участка

220 м²

Площадь дома

8 км

Расстояние от МКАД

ID 5204



 Подушкинское шоссе

 220 м²

 6 сот.

 ИЖС


 2

 под ключ

 4

 магистральный

 да

 индивидуальная скважина

 септик

Этаж 1: Прихожая, гардеробная, кухня-столовая, кладовая для кухни, гостиная, гостевая спальня/кабинет, с/у, просторная крытая терраса с BBQ

Этаж 2: мастер спальня с с/у и гардеробной, 2 спальни, с/у



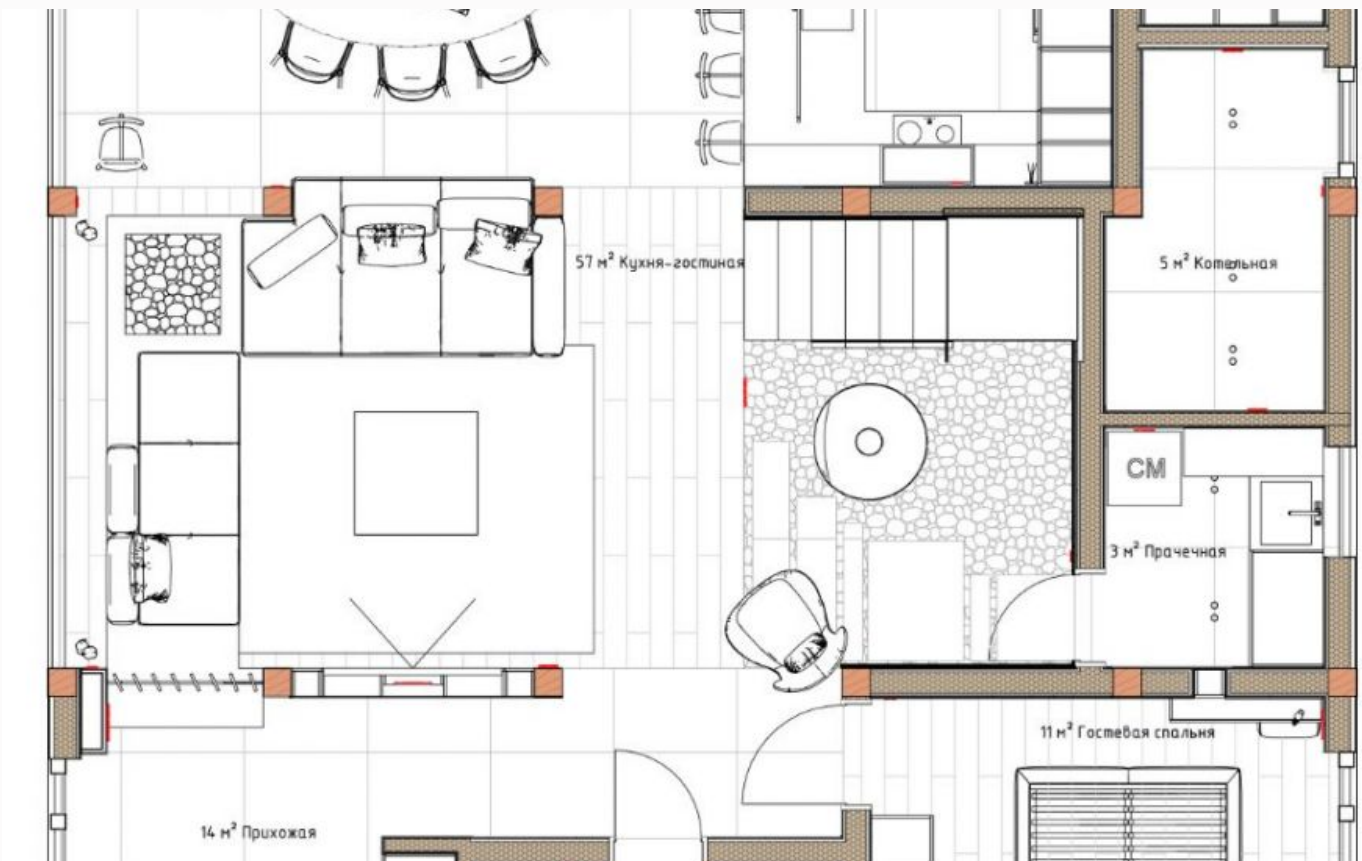
ФАХВЕРК В ПОДУШКИНО

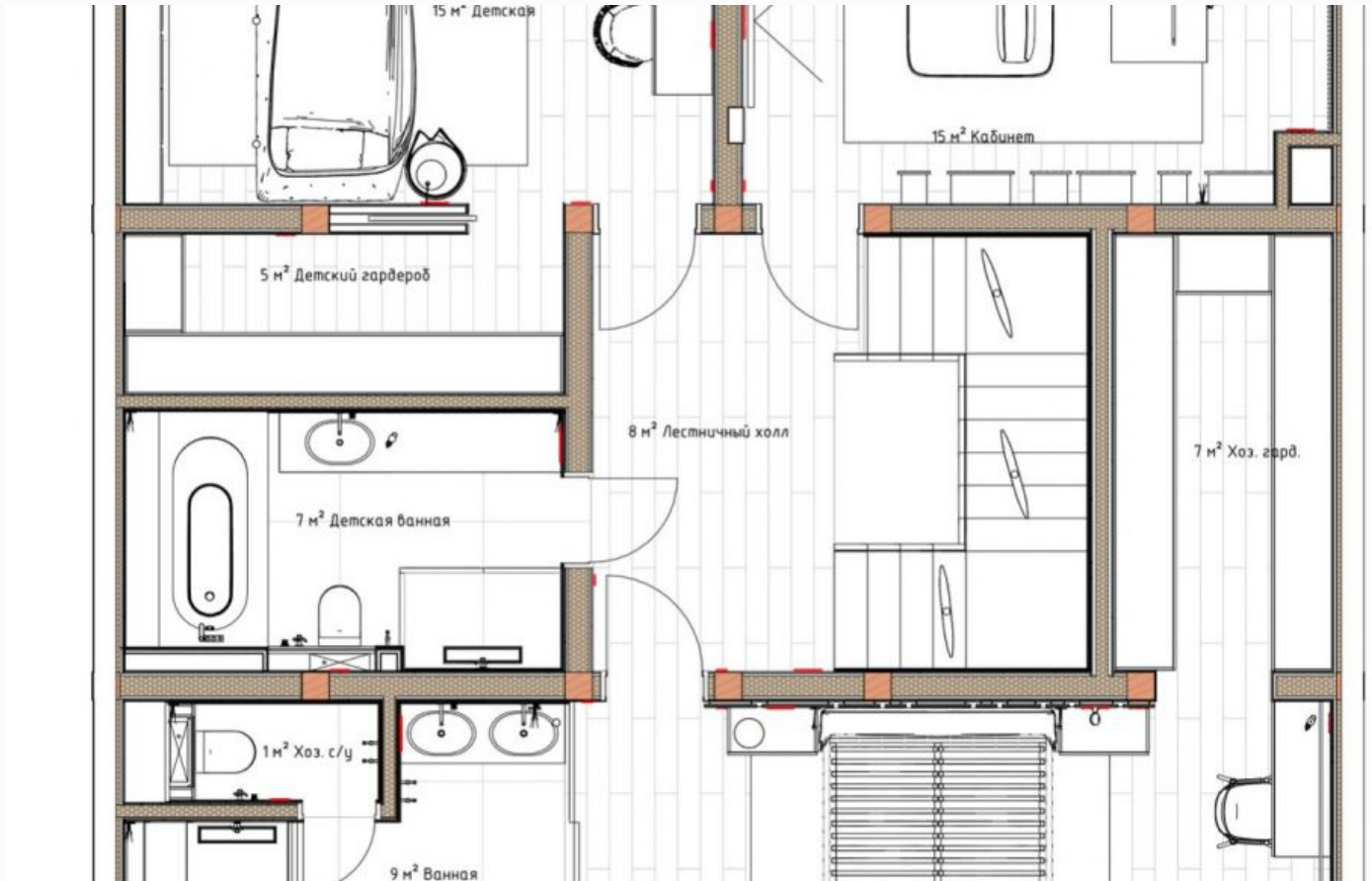
Предлагается к продаже новый современный дом под ключ в стиле фахверк в д. Подушкино на Рублево-Успенском ш. Отличный вариант для тех кто ценит время в пути до мегаполиса и готов разделить вместе с остальными жителями ближней Рублевки все ее преимущества, включая разнообразную инфраструктуру и множество уникальных парков.

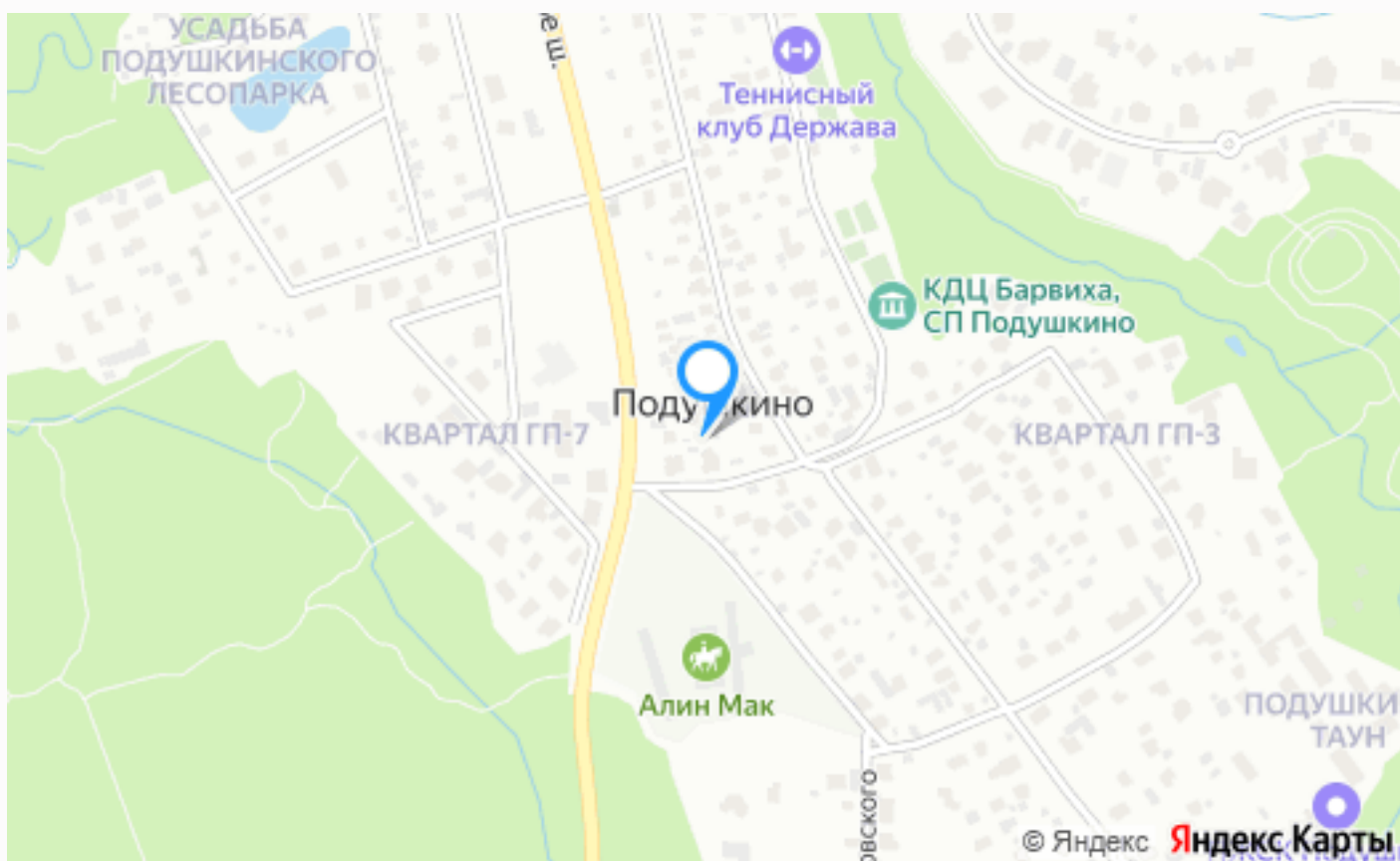






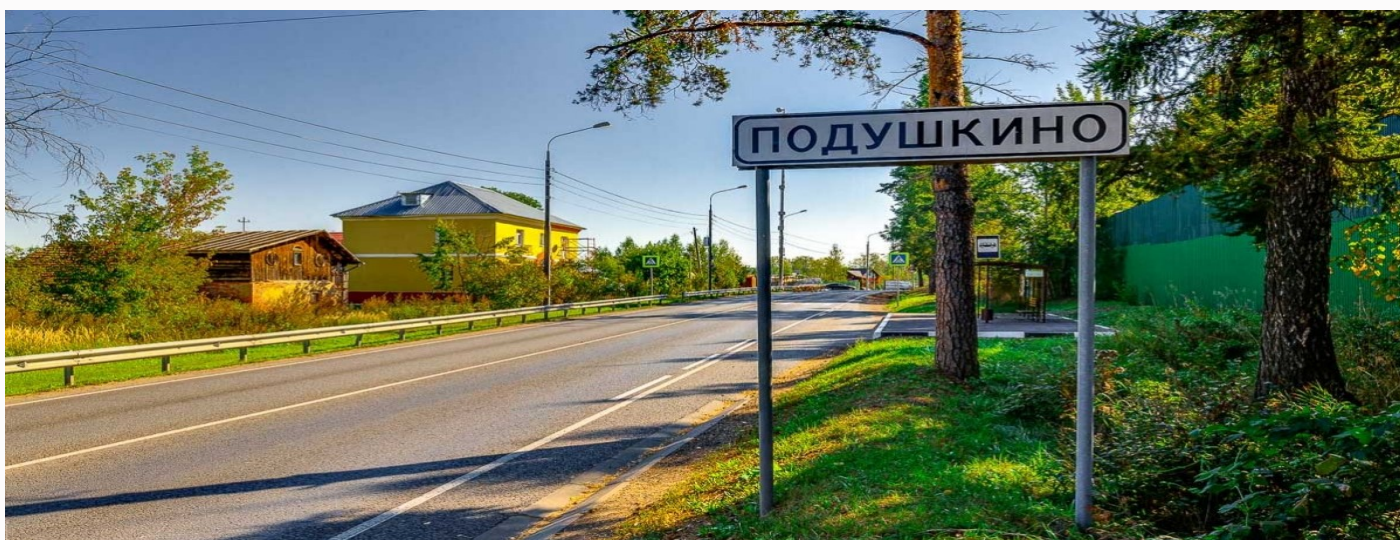






Расположение

Московская обл, г Одинцово, деревня
Подушкино



Подушкино

Одинцовский район по многим параметрам обгоняет остальные части Подмосковья. Без преувеличения можно сказать, что он один из самых уникальных по части памятников архитектуры и исторических мест. К примеру, именно здесь расположены городки Вязёмы и Уборы, полные древних храмов, или же великолепный монастырь Саввы Сторожевского. Также в этом районе расположились известные дворцы князей восемнадцатых-девятнадцатых веков.

Населенный пункт "Подушкино" тянет свою историю еще с очень давних времен, первое упоминание было в 1627 году. С тех лет поселок принадлежал многим политическим деятелям и знатным людям, пока в начале двадцатого века сюда не пришли коммунисты. Известные особняки и усадьбы быстро стали санаториями и дачами для отдыха политиков, людей искусства и науки.

Сейчас же здесь может купить землю любой желающий, конечно, если ему это по карману. "Подушкино" расположено в самом центре Рублевки, поэтому цены на землю здесь просто запредельные, даже если вас интересует пустой участок. Но не подумайте, что все это просто так. Такой уровень цен сложился здесь благодаря архитектуре, истории, природе и комфорту этих мест. Сейчас сложно найти более уютные, приятные или же современные коттеджные поселки.

Покупка земли в этом районе - отличный выбор, если вы ищете гнездо для своей семьи. Здесь много самой разной инфраструктуры, без которой невозможно представить себе загородную жизнь, до Москвы можно добраться за максимально короткое время, благодаря крупным скоростным трассам. Ну а если вы рассматриваете участки в "Подушкино", в качестве инвестиций, то и тут не прогадаете. Цены постоянно растут, приумножая капитал тех, кто уже приобрел здесь дом.

О месте



8 км от
МКАД



Полевой

ЭТОТ ДОМ ЖДЕТ ИМЕННО ВАС!

ФАХВЕРК В ПОДУШКИНО

6 сот.

Площадь участка

220 м²

Площадь дома

8 км

Расстояние от МКАД

ID 5204