



СТИЛЬНЫЙ ДОМ ОХРАНЯЕМОМ ПОСЁЛКЕ

15 сот.

Площадь участка

570 м²

Площадь дома


21 км

Расстояние от МКАД

ID 13019




 Можайское шоссе

 570 м²

 15 сот.

 ИЖС

 3

 под ключ

 4

 5 санузлов

 магистральный

 да

 центральное

 центральная

Мансарда: спальня, с/у, комната- студия для персонала с кухней, с/у, кладовая

Цоколь: винный погреб, дегустационный зал, кладовая, бойлерная, с/у

Этаж 1: прихожая, гостиная с камином, кухня- столовая, парадная столовая, зимний сад, спальня, библиотека, с/у

Этаж 2: холл, две спальни, два с/у, просторный кабинет с переговорной, зона отдыха

Дополнительные строения: гараж м\м



СТИЛЬНЫЙ ДОМ ОХРАНЯЕМОМ ПОСЁЛКЕ

Уникальная архитектура дома, дизайнерское оформление помещений с использованием качественных материалов. Парадная столовая с канделябрами. Кованые перила на лестнице, ступени которой украшены изысканными узорами. Винтажные двери. Винный погреб с дегустационным залом. Этот дом полон экспрессии и изысканного шарма. Гараж в периметре дома на 1 автомобиль, площадка перед гаражом на 2 автомобиля, также можно разместить ещё два автомобиля перед воротами на участок, дом расположен в тупике. Респектабельное окружение, удобная локация.



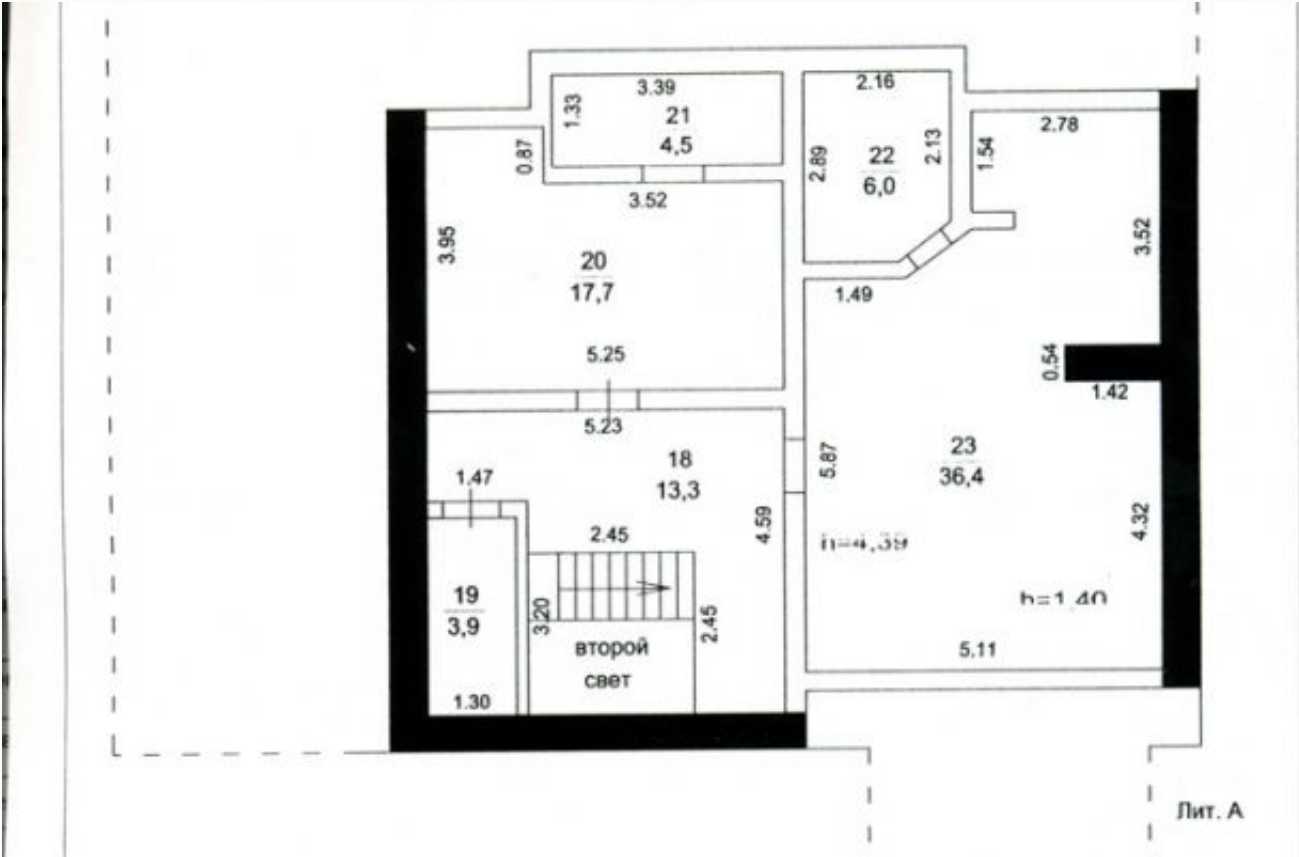


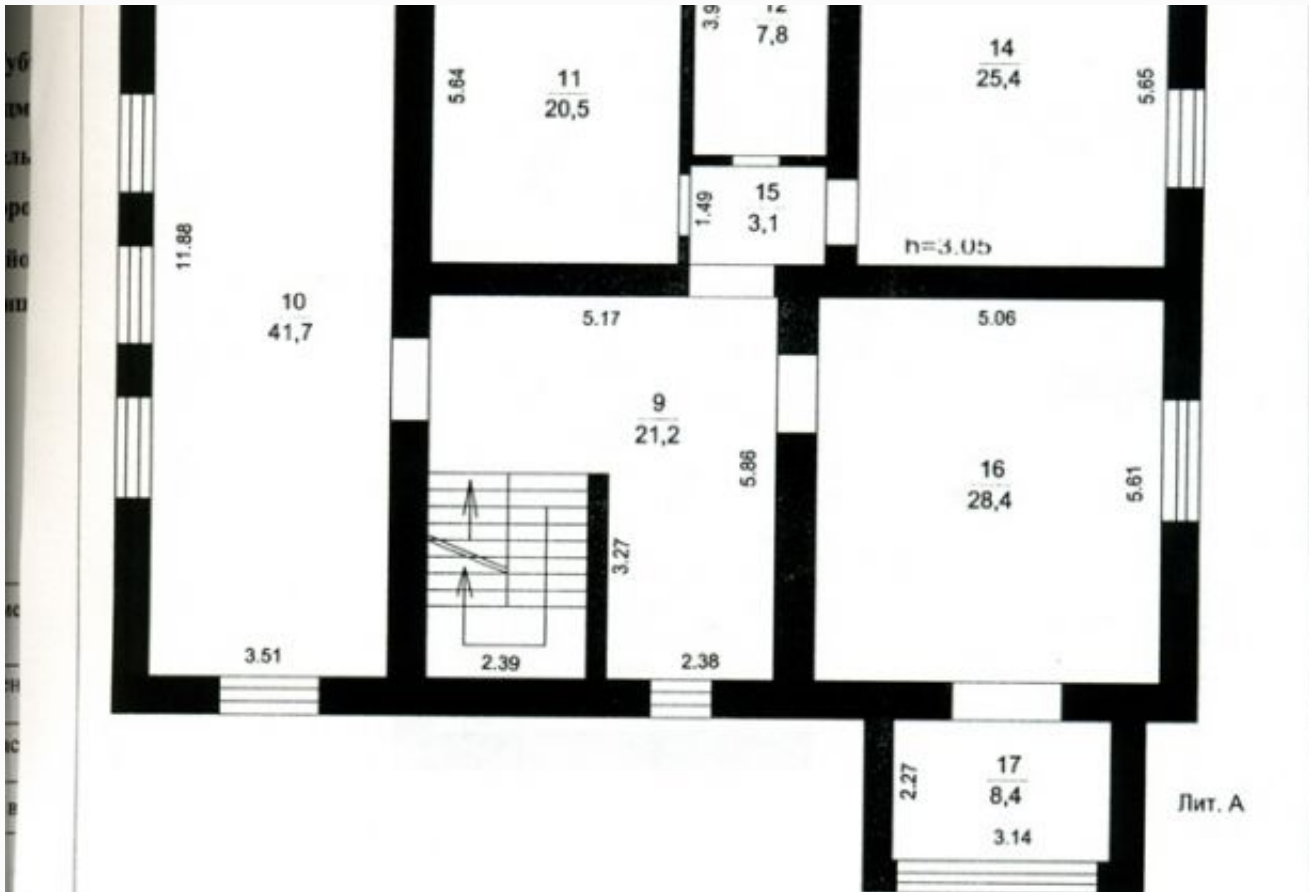




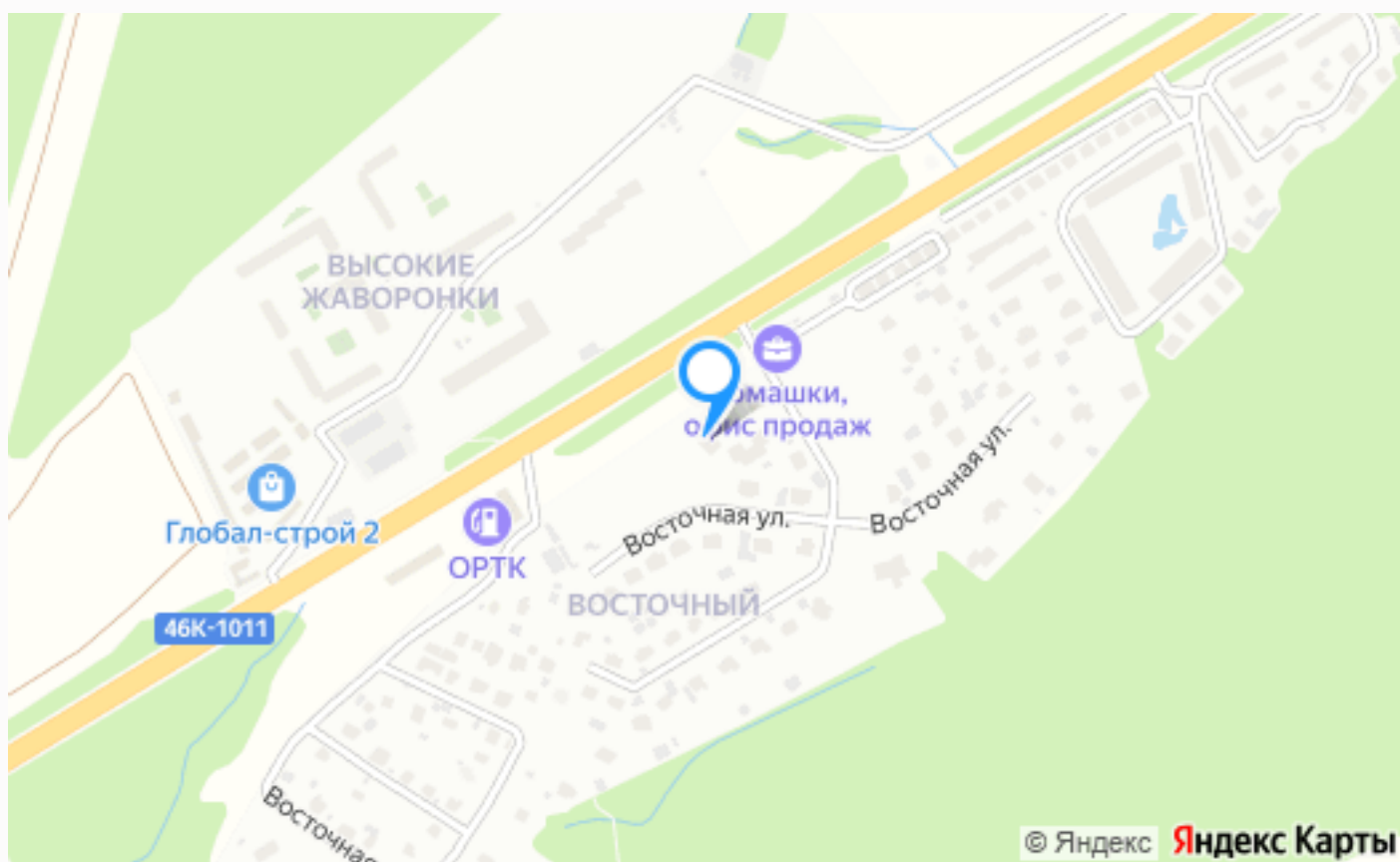








А	1	6	столовая	25,7	25,7	25,7			
А	1	7	гостиная	28,6	28,6	28,6			
А	1	8	гостиная	7,2	7,2	7,2			
А	2	9	коридор	21,2	21,2		21,2	3,05	
А	2	10	жилье	41,7	41,7	41,7			
А	2	11	жилье	20,5	20,5	20,5			
А	2	12	санузел	7,8	7,8		7,8		
А	2	13	зимний сад	8,7	8,7	8,7			
А	2	14	жилье	25,4	25,4	25,4		3,05	
А	2	15	коридор	3,1	3,1		3,1		
А	2	16	жилье	28,4	28,4	28,4			
А	2	17	зимний сад	8,4	8,4	8,4			
А	мансарда	18	коридор	13,3	13,3		13,3		
А	мансарда	19	санузел	3,9	3,9		3,9		
А	мансарда	20	жилье	17,7	17,7	17,7			
А	мансарда	21	подсобная	4,5	4,5		4,5		
А	мансарда	22	подсобная	6,0	6,0		6,0		
А	мансарда	23	жилье	36,4	36,4	36,4			
А I	цокл. этаж	24	подсобная	42,9	42,9		42,9	2,20	
А I	цокл. этаж	25	подсобная	12,0	12,0		12,0		
А I	цокл. этаж	26	подсобная	2,6	2,6		2,6		
А I	цокл. этаж	27	подсобная	47,6	47,6		47,6		
А I	цокл. этаж	28	подсобная	29,1	29,1		29,1		



Расположение

Московская обл, г Одинцово, деревня Малые Вязёмы



Восточный

Если покинуть столицу по Можайскому шоссе, то всего через двадцать километров от Московской Кольцевой дороги вы встретите поворот на новый коттеджный поселок с простым названием Ромашки. Он расположился на небольшой территории, менее, чем в десять гектаров, и полностью окружен лесом.

Красивая природа и хорошая экология данного района предали этой местности рекреационные условия, благодаря которым здесь и сохранилась первозданная лесная природа. Группа молодых архитекторов создали проекты для домов в Ромашках, выполнив их в единой стилистике, создав тем самым легко узнаваемый облик для поселка. По уровню инфраструктуры коттеджный комплекс ничем не уступает жизни в городе, все дома оборудованы необходимыми коммуникациями, а на территории поселка даже есть собственная автономная электростанция.

Над обликом поселка было проведено немало работы, не осталось никакого лишнего строительного мусора или дорожек, ведущих в никуда. Все покрыли зеленью, огородили приятным для глаза забором и благоустроили. Здесь вы сможете не только пройтись по удобным тротуарам и дорогам, но и провести время с семьей на спортивной или игровой площадке.

Что же касается таких вещей, как поликлиника, учебные заведения или магазины, то этого пока нет. Сейчас можно отправиться в соседний поселок, который расположен всего в полукilометре от Ромашек. По итогу мы имеем практически все условия для комфортной загородной жизни в гармонии с природой.

О месте



21 км от
МКАД



Платная
трасса



Садовый



Школы
и гимназии



Детская
площадка



Охрана

ЭТОТ ДОМ ЖДЕТ ИМЕННО ВАС!

СТИЛЬНЫЙ ДОМ ОХРАНЯЕМОМ ПОСЁЛКЕ

15 сот.

Площадь участка

570 м²

Площадь дома

21 км

Расстояние от МКАД

ID 13019