



ТАУНХАУС С БАРБЕКЮ БЕСЕДКОЙ В КП «АВЕНЮ ПАРК»

2.81 сот.

Площадь участка

280 м²

Площадь дома


23 км

Расстояние от МКАД

ID 12970




 Новорижское шоссе  280 м²

 2.81 сот.

 ИЖС

 4

 4 санузла

 барбекю

 магистральный

 да

 центральное

 центральная

Этаж 1: прихожая со встроенным гардеробом, гостевой санузел, гостиная с дровяным камином, кухня, столовая с выходом на террасу, постирочная, кладовая, котельная с установленной системой водоподготовки.

Этаж 2: холл, мастер-спальня с гардеробной комнатой, ванная комната с душевой кабиной и ванной, детская спальня с рабочей зоной и диваном для отдыха и чтения, встроенным гардеробом, гостевая спальня.

Этаж 3: холл, ванная комната с душевой кабиной и ванной, спальня с просторной гардеробной комнатой, комната с домашним кинотеатром, кабинет с выходом на балкон

Дополнительные строения: барбекю



ТАУНХАУС С БАРБЕКЮ БЕСЕДКОЙ В КП «АВЕНЮ ПАРК»

Современный таунхаус с камином в КП Парк Авеню. Таунхаус площадью 280 м² с 4 спальнями расположен на видовом участке 2,81 сотки в коттеджном поселке Парк Авеню на Новорижском направлении. Панорамные окна, каминная зона и выразительные фактуры интерьера формируют светлую и собранную атмосферу дома.

Стильные интерьеры выдержаны в спокойных тонах и отделаны натуральными материалами, дополнением к которым стали дизайнерские светильники, мебель из США и Италии, а также бытовая техника Kuppersbusch, Liebherr и Miele. Система кондиционирования поддерживает оптимальный микроклимат независимо от сезона. На участке уже засеян аккуратный газон, выложена каменная дорожка, а по периметру высажены стройные туи, создающие атмосферу полного уединения. Вечера на веранде или в беседке-барбекю станут особенно романтичными благодаря эффектной подсветке дома.

Коттеджный посёлок «Парк Авеню» расположен в экологически чистом Истринском районе, одном из самых живописных направлений Новой Риги. Путь до МКАД занимает всего 15–20 минут без светофоров

и пробок. Центральная часть посёлка сформирована как большая парковая зона с водоёмом, прогулочными маршрутами, беседками, детскими и спортивными площадками.

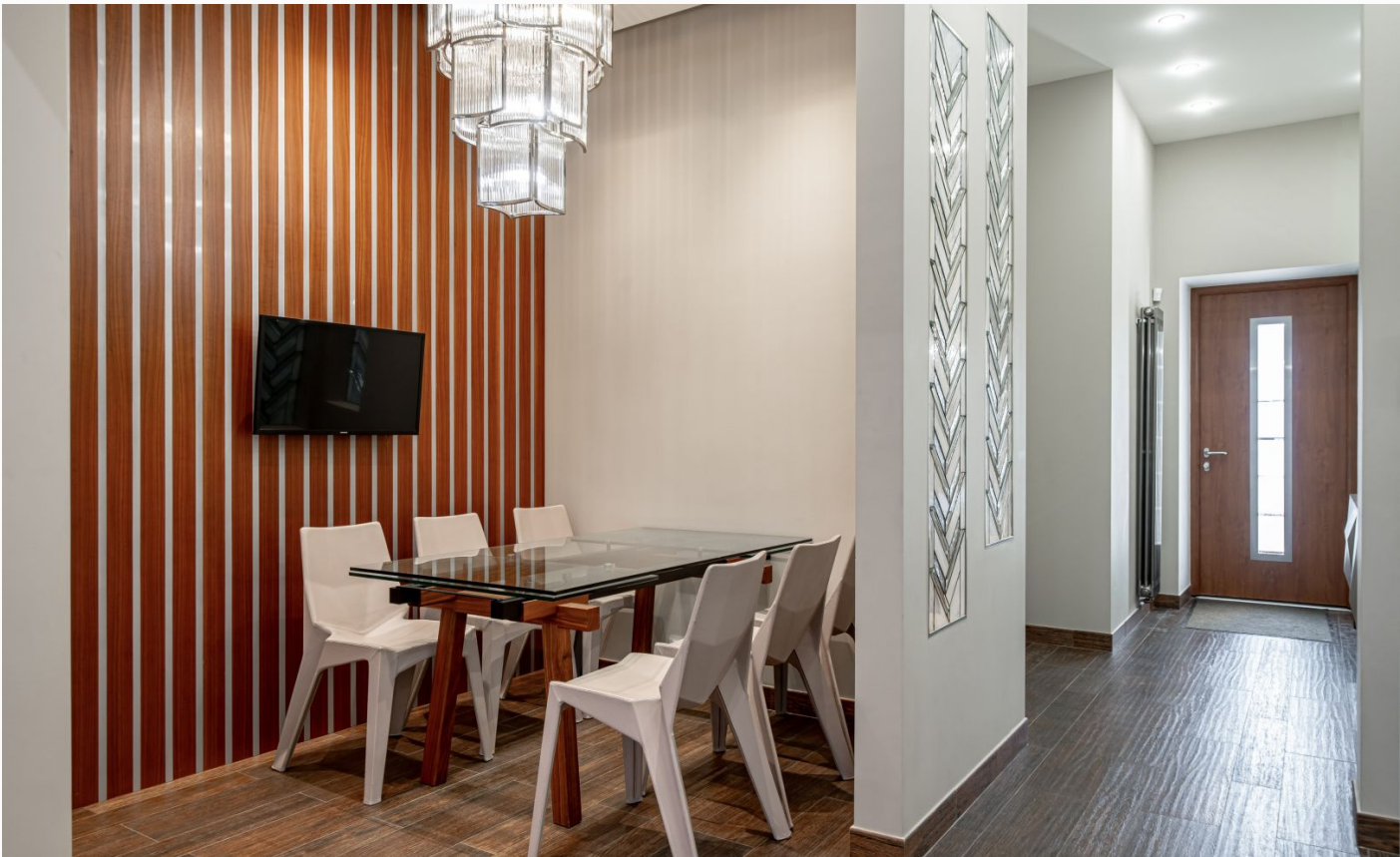
На территории также расположены

ресторан, теннисный корт и гостевая парковка, что делает инфраструктуру самодостаточной и удобной для жителей. «Парк Авеню» входит в клубную систему Villagio, предоставляя доступ к инфраструктуре соседних премиальных посёлков: детским садам, семейным клубам, ресторанам, салонам красоты и магазинам. В непосредственной близости находятся школы, гимназии, супермаркеты «Азбука Вкуса» и «Перекры́сток», аптеки, отделения банков и фитнес-клуб World Class.





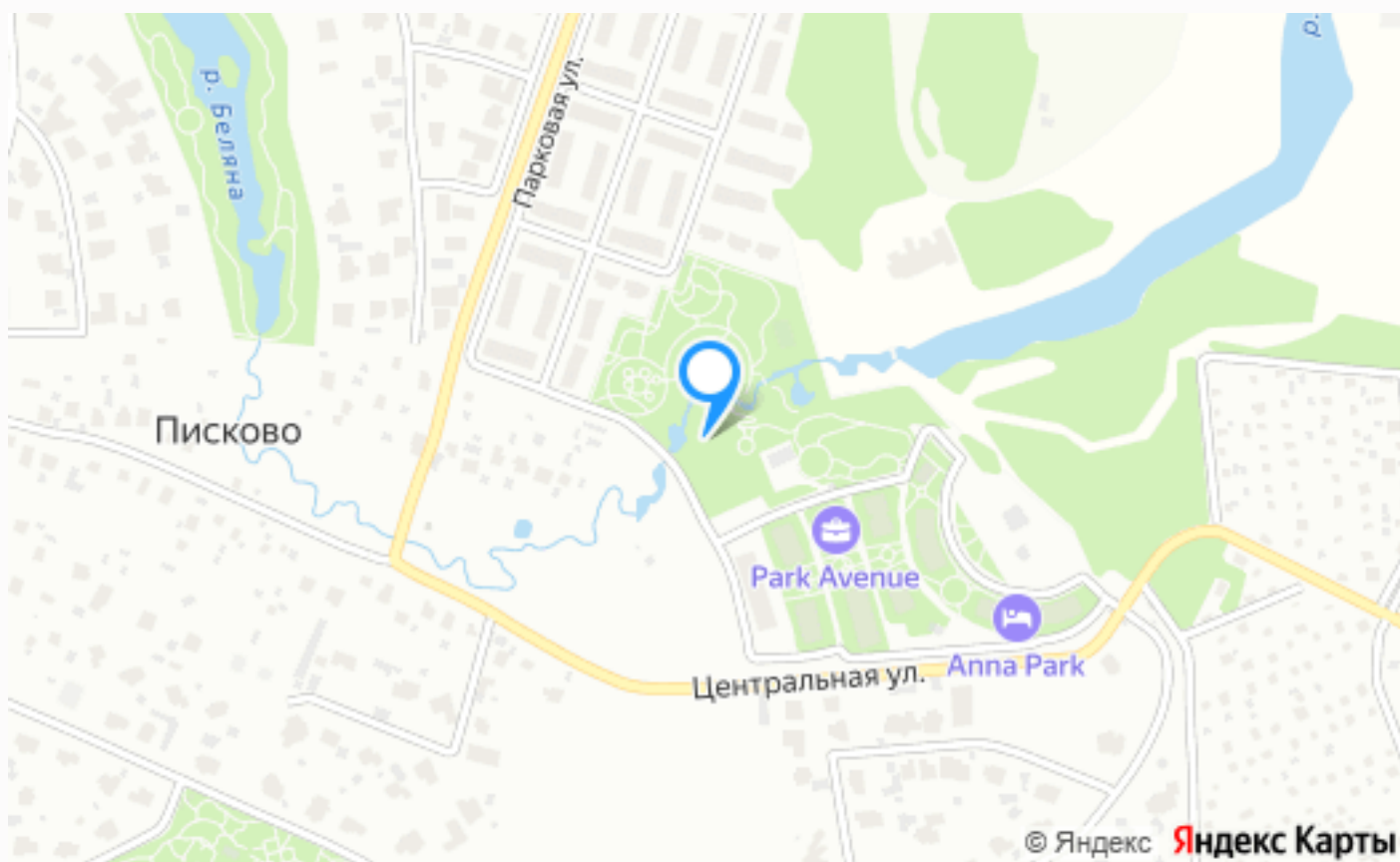






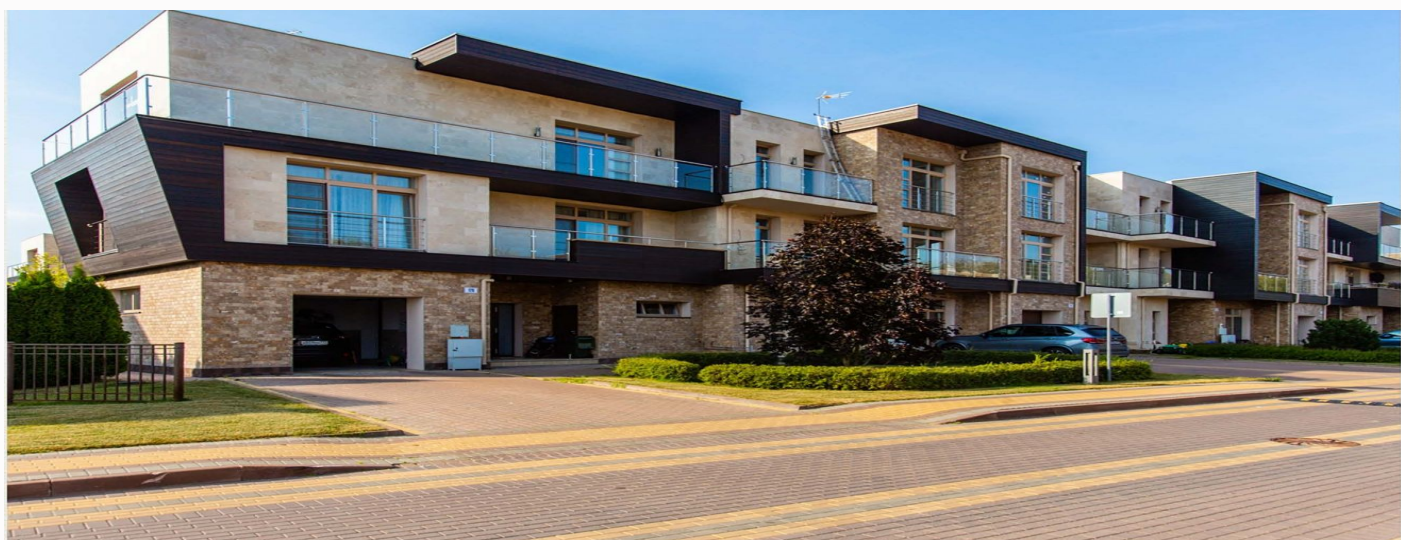






Расположение

Писково,



Park Avenue(Парк Авеню)

Таунхаусы и квартиры Park Avenue расположены в ближайшем Подмосковье, на 23-м километре престижного Новорижского шоссе. Благодаря удаленности от трассы в поселке создана особая, камерная атмосфера.

Концепция поселка Park Avenue выдержана в стиле, присущем известному архитектору Фрэнку Ллойд Райту. При строительстве и внешней отделке использовались природные материалы – натуральный камень и дерево. На его территории находится роскошный парк, спортивные площадки, а для долгих прогулок предусмотрена парковая зона в 5 Га.

В распоряжении жителей таунхаусов Park Avenue также находятся инфраструктура и зоны отдыха близлежащих поселков Villagio Estate.

КП располагает благоприятными условиями для спокойной семейной жизни и отдыха на природе. Здесь есть всё, что может потребоваться для комфортной жизни: элитные рестораны, удобный паркинг, центры медицинских услуг, объекты спортивной сферы, образовательные учреждения и кружки для детей любого возраста, бьюти- и SPA-центры, магазины и др.

О месте



23 км от
МКАД



Школы
и гимназии



Парки спорта
и отдыха



Детская
площадка



Охрана

ЭТОТ ДОМ ЖДЕТ ИМЕННО ВАС!

ТАУНХАУС С БАРБЕКЮ БЕСЕДКОЙ В КП
«АВЕНЮ ПАРК»

2.81 сот.

Площадь участка

280 м²

Площадь дома

23 км

Расстояние от МКАД

ID 12970