



ПРОДАЖА ДОМ 850 М² НА УЧАСТКЕ 24 СОТ. В ГРИНФИЛД

24 СОТ.

Площадь участка

850 М²

Площадь дома

23 КМ

Расстояние от МКАД

ID 12964



 Новорижское шоссе  850 м²

 24 сот.

 ИЖС

 3

 под ключ

 5

 5 санузлов

 баня

 магистральный

 да

 центральное

 центральная

ID 12964

Этаж 1: просторная прихожая, гостиная со вторым светом, кухня-столовая и демисезонная веранда, гардеробная, кабинет, гараж

Этаж 2: три просторные спальни со своими санузлами

Этаж 3: детская игровая с санузлом

Дополнительные строения: баня, гараж м\м, помещение для персонала



ПРОДАЖА ДОМ 850 М² НА УЧАСТКЕ 24 СОТ. В ГРИНФИЛД

Видовой дом, напротив центрального парка, на участке выполнен ландшафтный дизайн с собственным озером.

Основной дом 850 кв.м. - конструктив кирпич\монолит с панорамным остеклением и продуманной планировкой.

Выполнен ремонт с применением качественных, дорогих материалов и дизайнерской мебелировкой.

На участке расположен отдельно стоящий SPA площадью 254 кв.м. с двумя гостевыми комнатами и блоком для персонала.



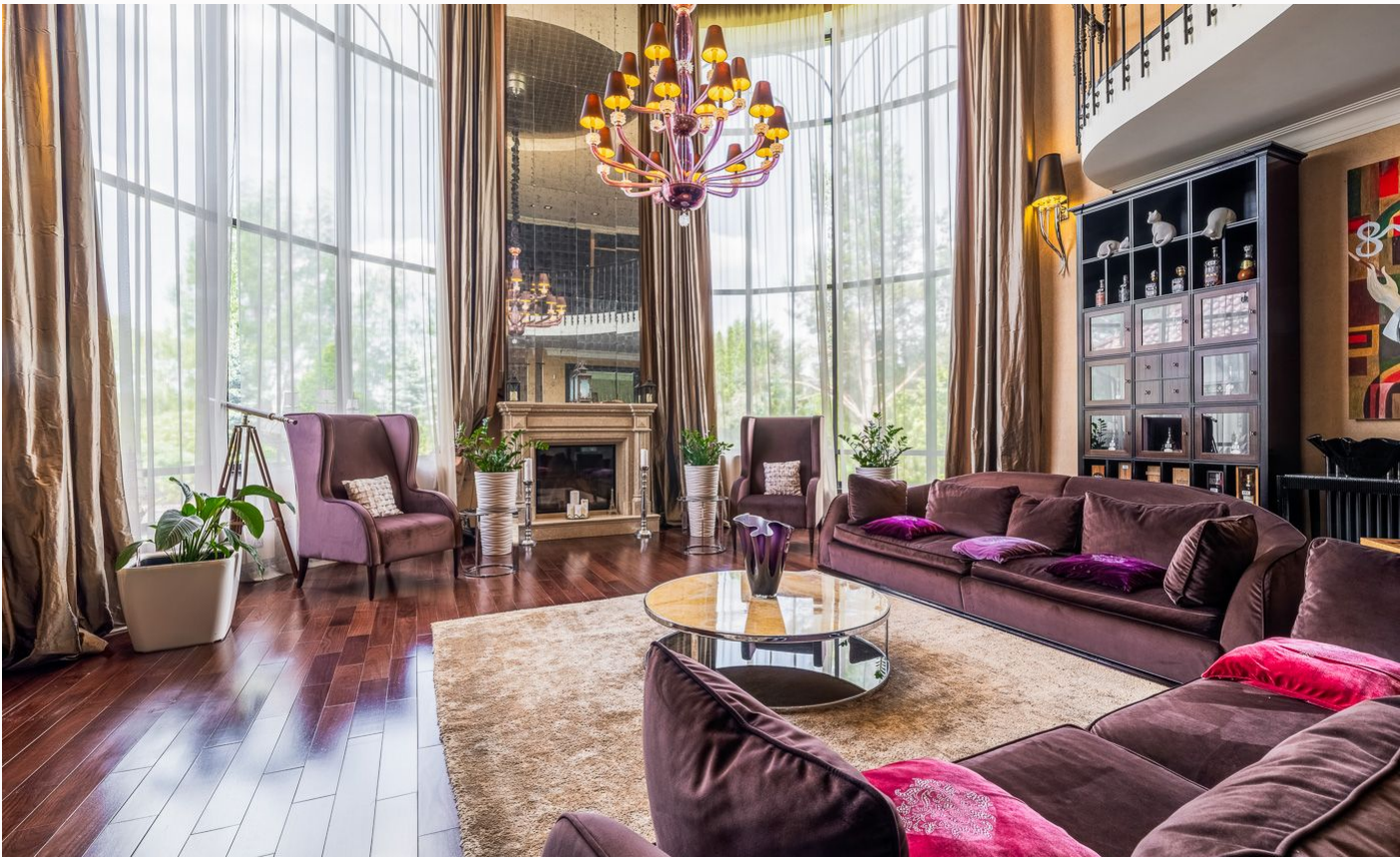


















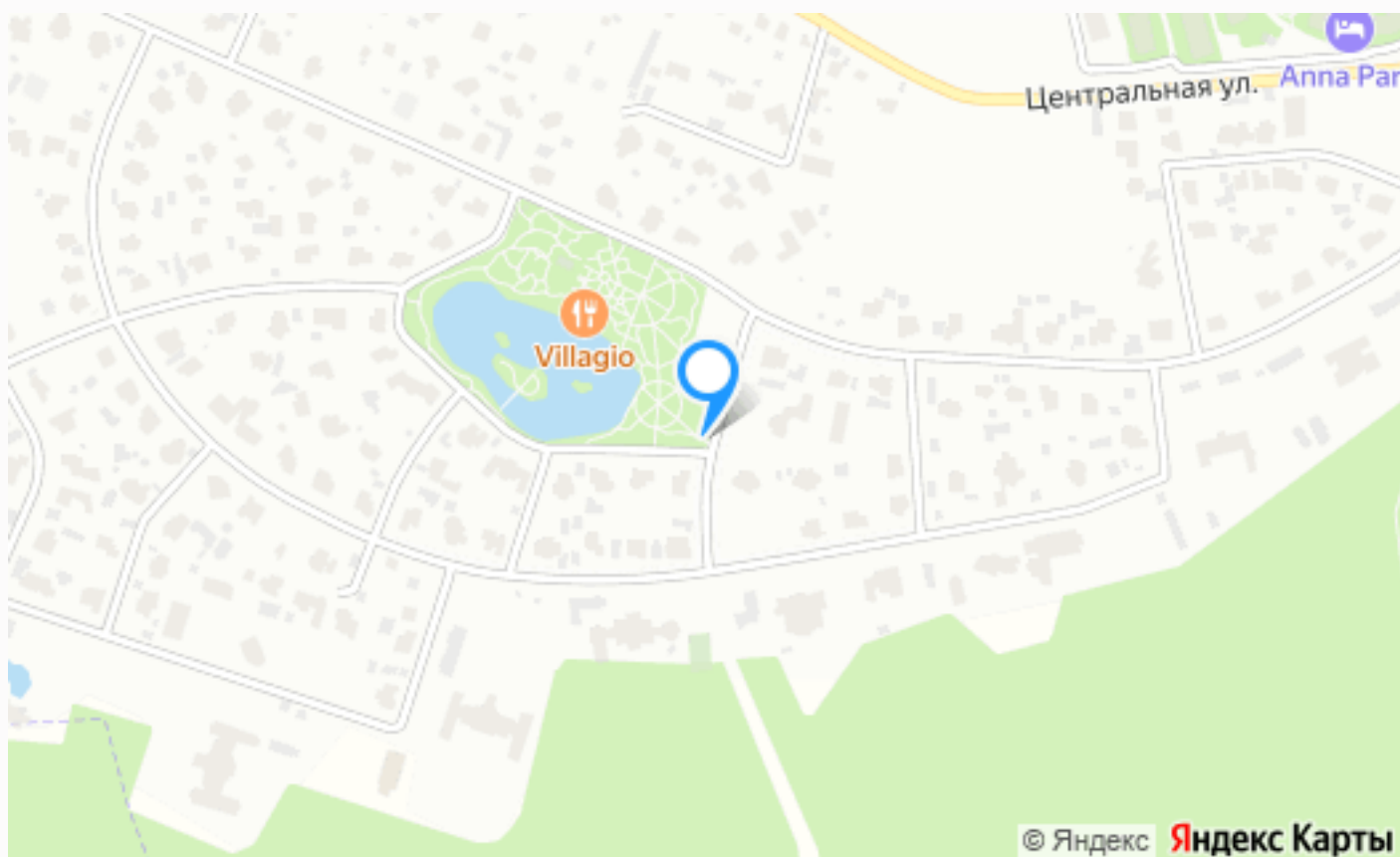












Расположение

Писково,



Гринфилд

«Гринфилд» — элитный коттеджный посёлок, где благоустройству и архитектуре уделено особое внимание. Расположен посёлок в 25 км от МКАД по Новорижскому шоссе в Истринском районе (деревня Писково).

Площадь посёлка 127 Га, включает в себя 262 объекта недвижимости, каждый из которых занимает площадь от 20 до 60 соток. Парк с озером и атмосферой элитного итальянского курорта Forte Dei Marmi. Чистейшее озеро с благоустроенной береговой линией — сердце посёлка.

Купаться в чистом водоёме возле дома с комфортом европейского пляжного клуба — редкая возможность в ближнем Подмосковье, за которую так любят «Гринфилд». Рядом с озером расположен ресторан итальянской и русской кухни Villagio и площадка для пляжного волейбола.

В посёлке есть открытый теннисный корт и SPA - центр. Для детей есть детская площадка, англо-французский детский сад, летняя школа, школа выходного дня. Каждый дом в «Гринфилде» — уникальный проект, над которым работали ведущие дизайнеры и архитекторы. «Гринфилд» — очень зелёный посёлок! Здесь царит атмосфера расслабления и комфорта: вдоль тенистых бульваров тянется живая изгородь, а за ней полоса деревьев. Вместе они создают живописное пространство для прогулок. Вокруг посёлка — развитая инфраструктура Новой Риги.

Всего в нескольких минутах на машине:

Коттеджный посёлок «Гринфилд» — создаёт ощущение европейского пригорода и в полной мере позволяет ощутить комфорт полноценной жизни в окружении природы.

О месте



23 км от
МКАД



Парки спорта
и отдыха



Детская
площадка



Охрана

ЭТОТ ДОМ ЖДЕТ ИМЕННО ВАС!

ПРОДАЖА ДОМ 850 М² НА УЧАСТКЕ 24 СОТ. В
ГРИНФИЛД

24 сот.

Площадь участка

850 м²

Площадь дома

23 км

Расстояние от МКАД

ID 12964