



## ДОМ В ЛЕСНОМ ГОРОДКЕ

**4.18 сот.**

Площадь участка

**190 м<sup>2</sup>**

Площадь дома

**14 км**


Расстояние от МКАД

ID 12947



 Можайское шоссе

 190 м<sup>2</sup>

 4.18 сот.

 ИЖС

 2

 под отделку

 4

 3 санузла

 магистральный

 да

 центральное

 центральная

ID 12947

---

**Этаж 1:** прихожая, гардеробная, гостиная-кухня-столовая, гостевая спальня, санузел, кладовая, котельная, терраса с навесом

**Этаж 2:** мастер-спальня с санузлом и гардеробной, две детские спальни, большой санузел с ванной



---

## ДОМ В ЛЕСНОМ ГОРОДКЕ

Предлагается к покупке новый двухэтажный дом 190 м<sup>2</sup>, в камерном поселке на восемь домов, построенный из качественных материалов с продуманной планировкой и высокими потолками. Фасад облицован долговечным облицовочным кирпичом, кровля имеет надёжную тепло- и гидроизоляцию.

Дом расположен в экологически чистом и перспективном районе, сочетающем загородную тишину с удобствами города. Участок 4,18 сотки огорожен забором, въезд в посёлок через автоматические ворота. На территории обустроена парковка с твердым покрытием на два автомобиля, терраса с навесом где можно организовать зону барбекю, участок засажен газоном.

Коммуникации: газ, электричество 15 кВт, центральный водопровод и канализация.

Инфраструктура в шаговой доступности до 10 минут пешком: школа, детсад, поликлиника, фитнес-клуб с бассейном, супермаркеты, кофейни и рестораны.

Ключевой плюс: выезд на платную трассу за 5 минут, позволяющий добраться до центра Москвы без пробок за 15 минут. До МЦД Лесной городок пешком 800 метров.

Это идеальный баланс природы, безопасности и городского комфорта для вашей семьи.



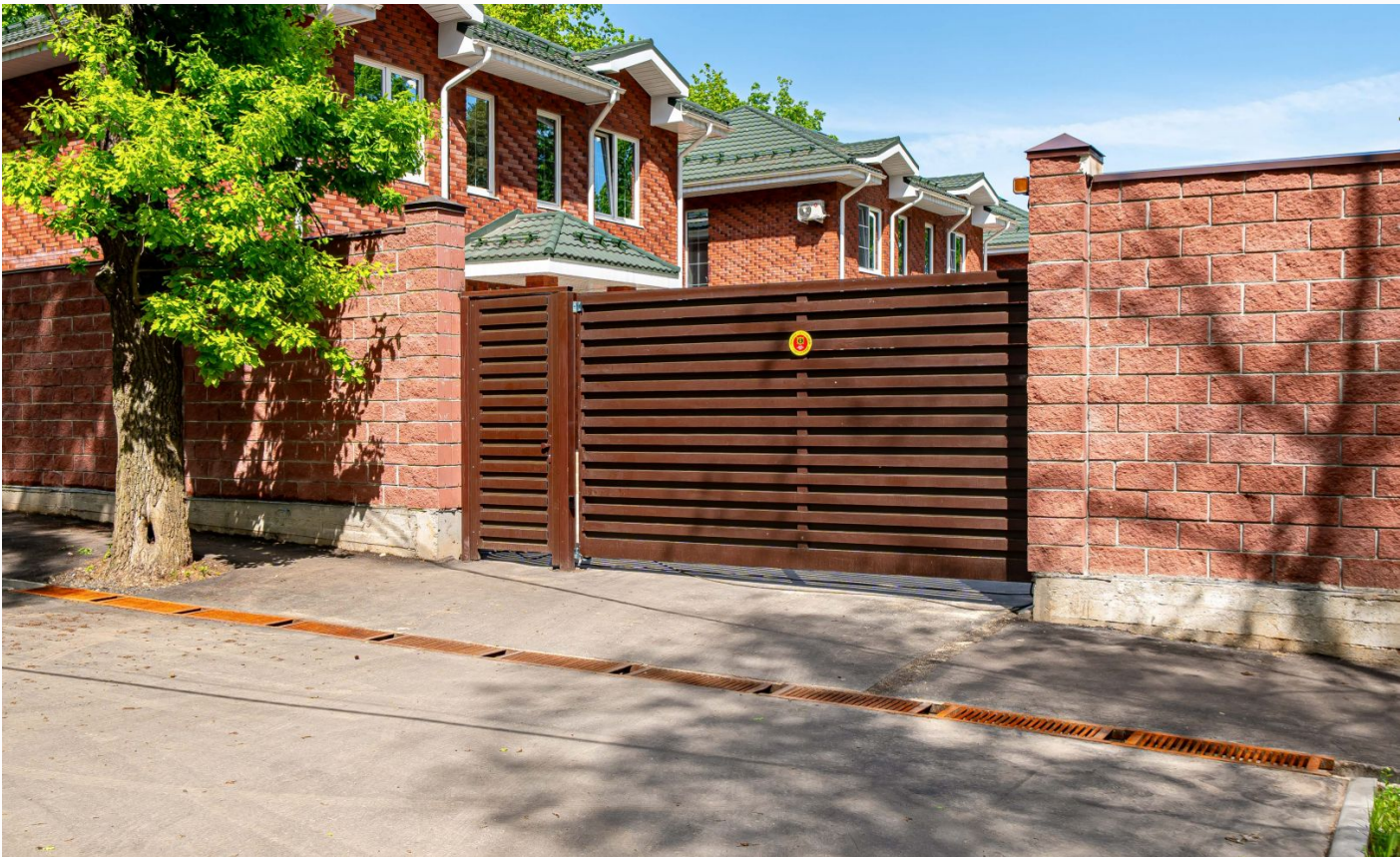






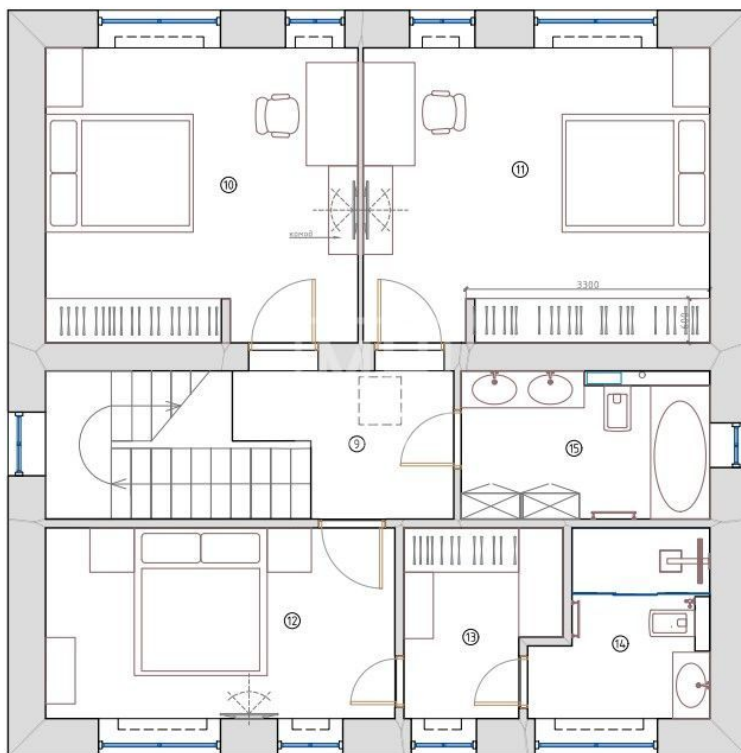
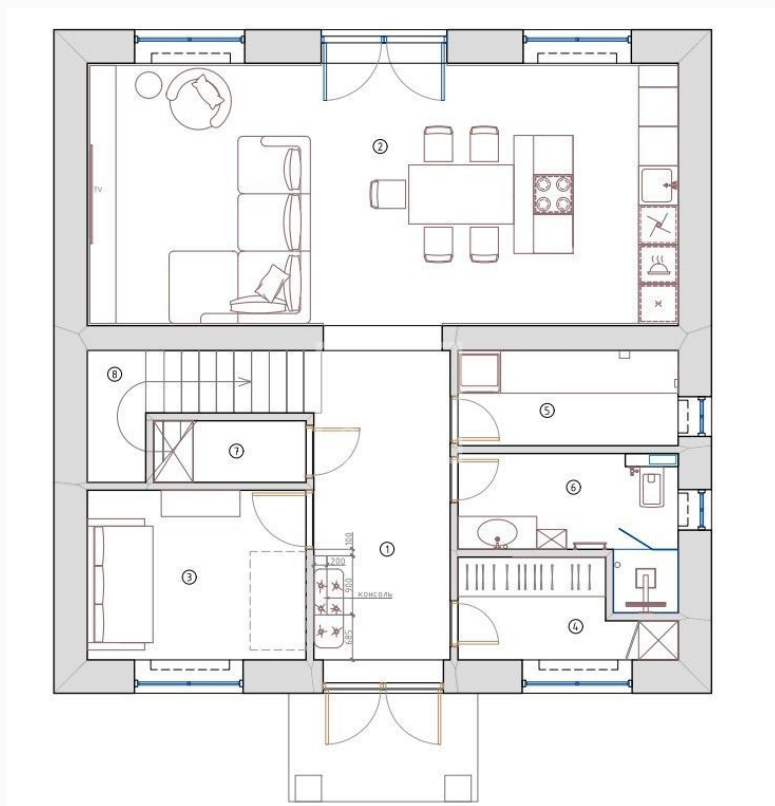


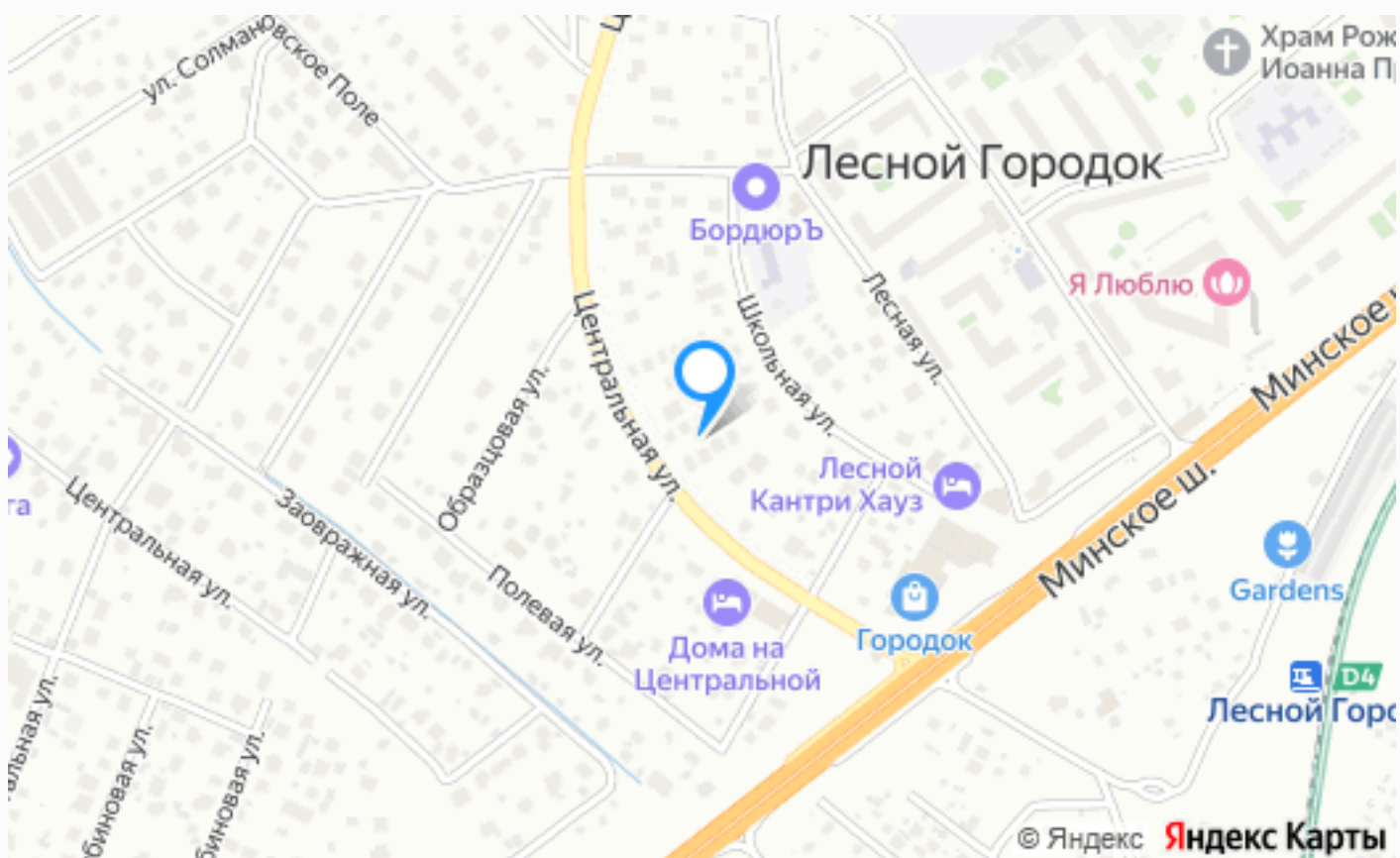






# Планировки





## Расположение

Лесной Городок,

---

---

Лесной Городок

---

## О месте



14 км от  
МКАД



Платная  
трасса



Парковый



Школы  
и гимназии



Парки спорта  
и отдыха



Охрана

# ЭТОТ ДОМ ЖДЕТ ИМЕННО ВАС!

ДОМ В ЛЕСНОМ ГОРОДКЕ

**4.18 сот.**

Площадь участка

**190 м<sup>2</sup>**

Площадь дома

**14 км**

Расстояние от МКАД

ID 12947