



## НОВЫЙ ДОМ В СОВРЕМЕННОМ СТИЛЕ В КП «МЭДИСОН ПАРК»

**24 сот.**

Площадь участка

**2000 м<sup>2</sup>**

Площадь дома

**25 км**

Расстояние от МКАД

ID 12944



 Новорижское шоссе  2000 м<sup>2</sup>

 24 сот.

 ИЖС

 2

 под отделку

 5

 гостевой дом

 баня

 бассейн

 барбекю

 магистральный

 да

 центральное

 центральная

---

## НОВЫЙ ДОМ В СОВРЕМЕННОМ СТИЛЕ В КП «МЭДИСОН ПАРК»

Предлагается к продаже новый дом в современном стиле в поселке «Мэдисон Парк» стадия готовности коробка без окон и фасада.

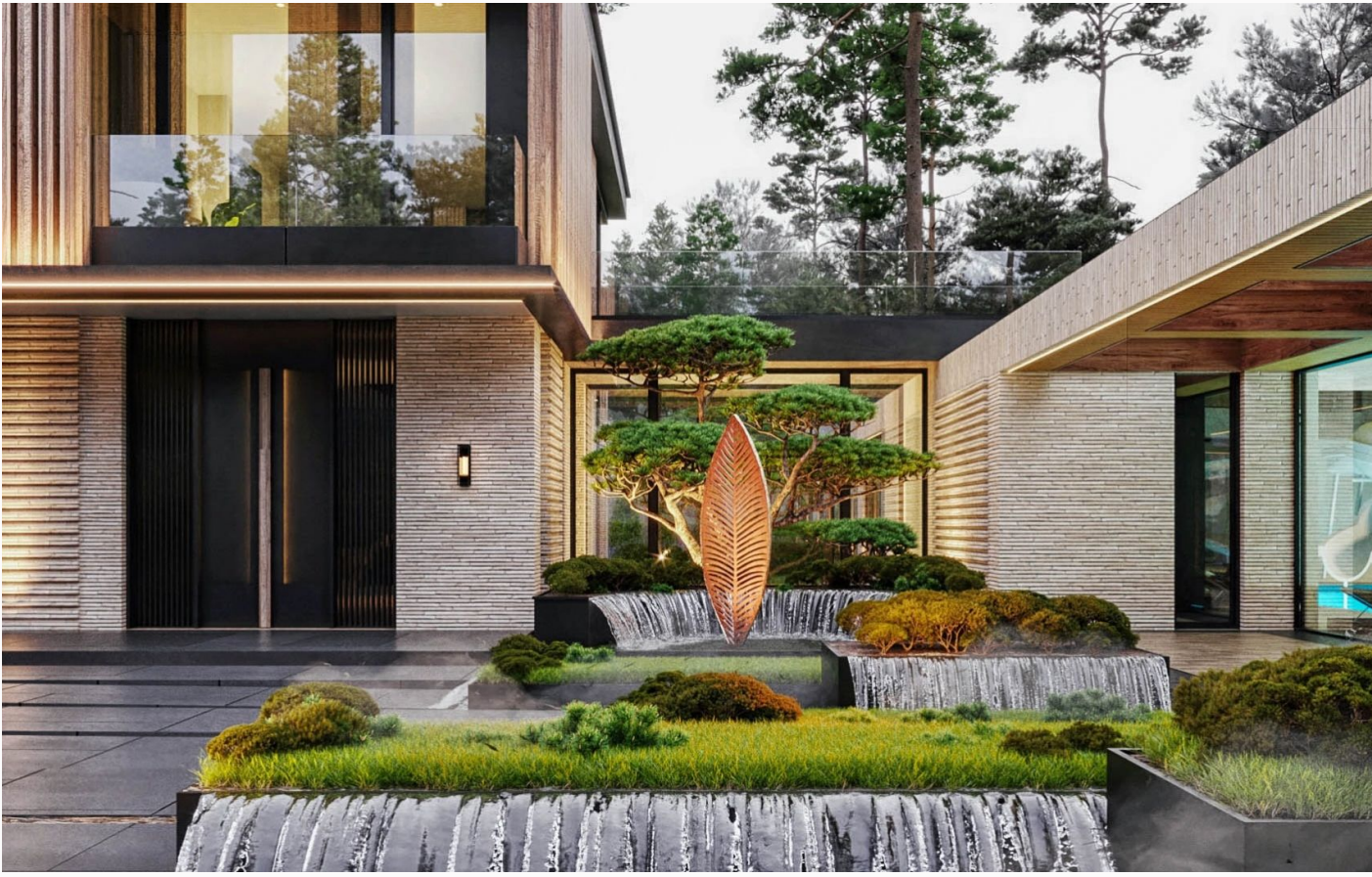
Натуральные теплые материалы & отделка как ключевая часть успешного дизайна

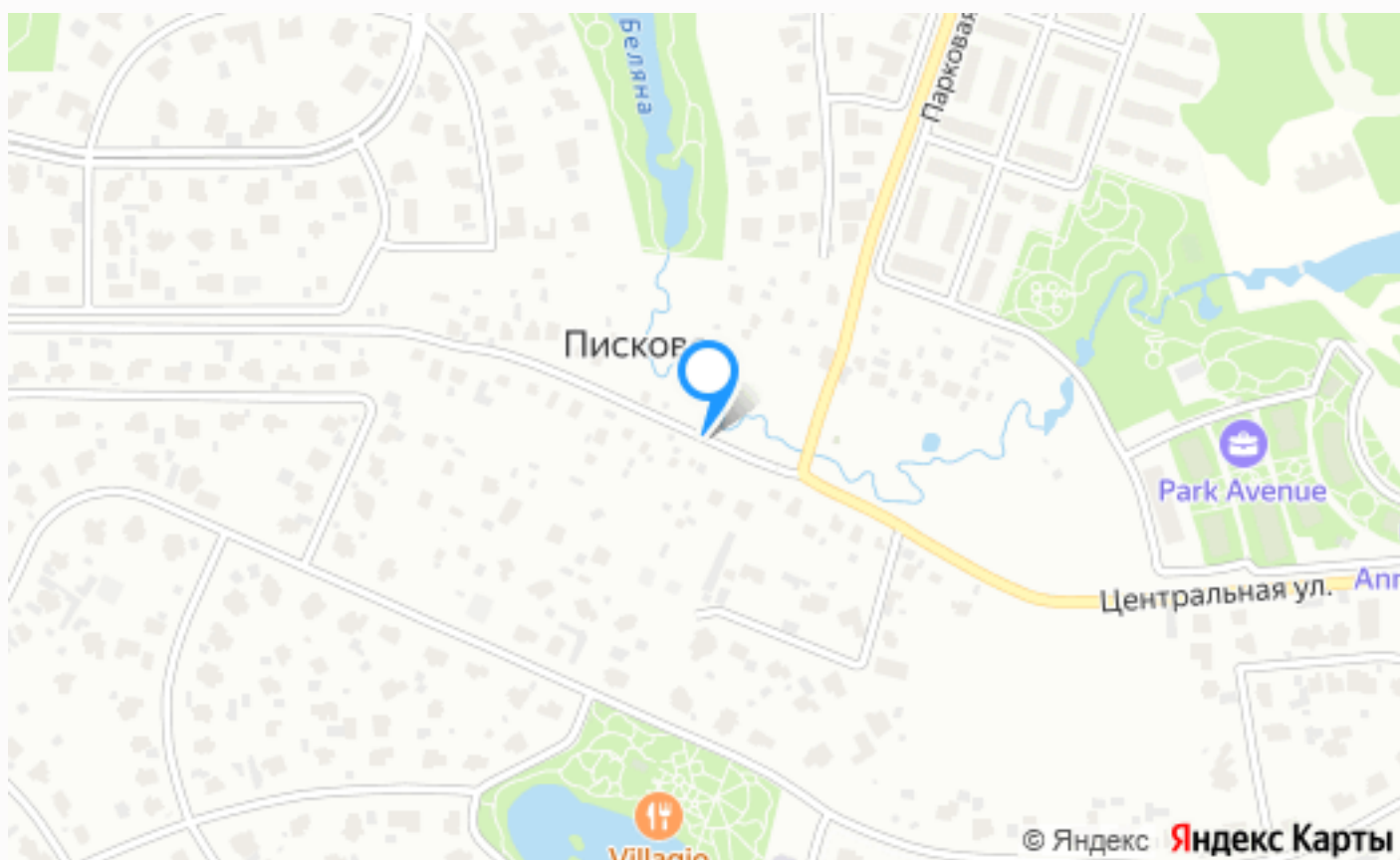
Скульптура является неотъемлемой частью ландшафта, и позволяет сделать акцент на ключевые зоны

Большая терраса на крыше, каминная зона и площадка для барбекю с прекрасным видом, как ключ к успешному проектированию дома





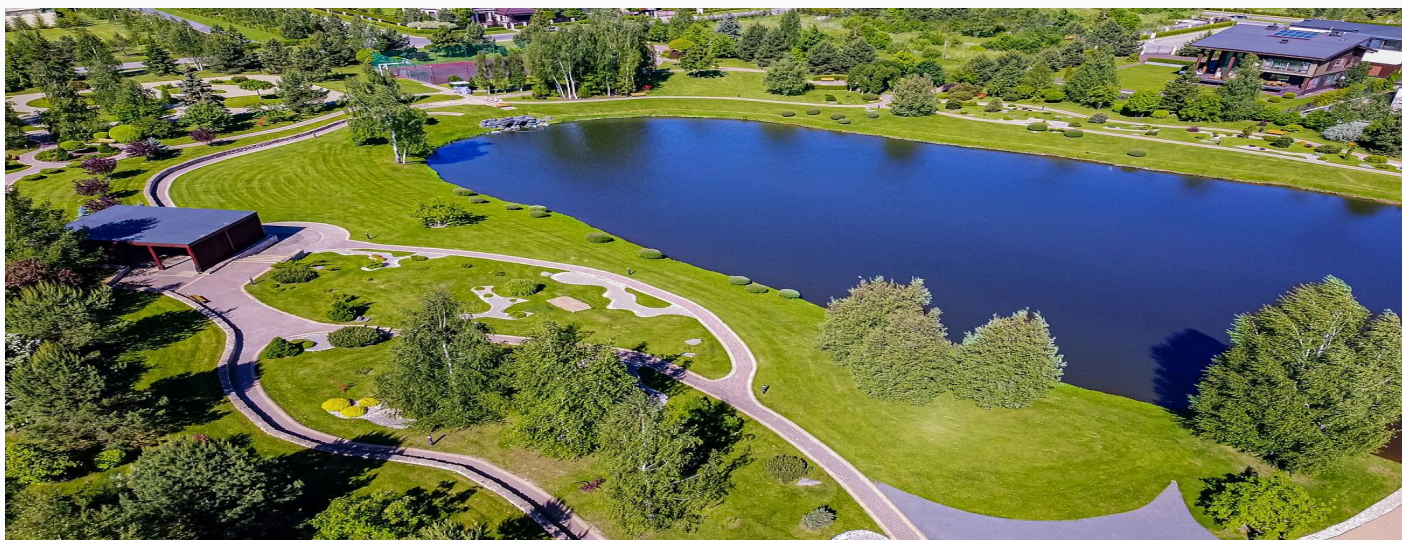




---

## Расположение

Липки,



## Madison Park (Мэдисон Парк)

Элитный коттеджный поселок "Мэдисон парк" расположен в 25 км от МКАД по Новорижскому шоссе. К поселку ведет дорога, проходящая через живописный лес.

Возможен и подъезд с Рублево-Успенского шоссе. Поселок окружен вековым лесом, что создает камерную атмосферу. Поблизости расположились другие элитные загородные комплексы Villagio Estate, входящие в единую клубную систему и сформировавшие уникальную жилую среду.

Всего в 5 минутах езды от поселка расположены детские сады и школы, фитнес клуб, салоны красоты, рестораны, супермаркеты. Общая площадь территории поселка 52 Га, на которых расположились 163 дома площадью от 350 кв. м. на участках от 17 сот. до 50 сот.

Проекты домов выполнены в классическом и современном стиле. Их отличает большая площадь остекления и целостность образа. Коммуникации в поселке все центральные. Коммунальные платежи от 20 000 рублей месяц, в зависимости от размера участка. Параллельно главному бульвару, расположена парковая зона, извилистые дорожки, ведут через детскую площадку на берег большого озера площадью около одного гектара, где разбит роскошный парк с изящными беседками, скамейками, цветниками и детскими площадками.

За безопасность проживания в поселке отвечает собственная охранная служба. Въезд осуществляется через два контрольно-пропускных пункта, ведется круглосуточное видеонаблюдение. Осуществляется патрулирование парка и улиц. Все домовладения подключены к системам сигнализации, и к пультам экстренного вызова сотрудников ЧОП.

---

## О месте



25 км от  
МКАД



Парки спорта  
и отдыха



Детская  
площадка



Охрана

# ЭТОТ ДОМ ЖДЕТ ИМЕННО ВАС!

НОВЫЙ ДОМ В СОВРЕМЕННОМ СТИЛЕ В КП  
«МЭДИСОН ПАРК»

**24 сот.**

Площадь участка

**2000 м<sup>2</sup>**

Площадь дома

**25 км**

Расстояние от МКАД

ID 12944