



ДОМ В КП "ОЗЕРНОЕ"

30 сот.

Площадь участка

1000 м²

Площадь дома

23 км

Расстояние от МКАД


ID 12936



 Новорижское шоссе  1000 м²



 30 сот.

 дачное хозяйство  2

 под отделку

 6  5 санузлов

 бассейн

 магистральный  да

 центральное

 центральная

ID 12936

Мансарда: свободная планировка

Цоколь: свободная планировка, можно обустроить фитнес-зал, игровую комнату или домашний кинотеатр

Этаж 1: гостиная, столовая, полноценный и гостевой санузлы, холл, спа-зона с бассейном и джакузи, бильярдная, гардеробная, постирочная, кладовая, котельная, техническое помещение, терраса.

Этаж 2: холл ,три спальни со своими санузлами,терраса.

Дополнительные строения: бассейн, гараж м\м



ДОМ В КП 'ОЗЕРНОЕ'

На продажу предлагается загородный дом под отделку с тепловым контуром, расположенный на просторном участке с видами на премиальной комплекс "Агаларов Эстейт", на территории охраняемого поселка "Озерное".

Высокое качество строительства. в доме предусмотрен встроенный гараж для двух автомобилей и лифт для удобства перемещений.

Цокольный этаж предполагает свободную планировку, где можно обустроить фитнес-зал, игровую комнату или уютный домашний кинотеатр.

Первый этаж отведен под гостиную, столовую, полноценный и гостевой с/у, холл, спа-зону с бассейном и джакузи,

бильярдную, гардеробную, постирочную, кладовую, котельную, техническое помещение, террасу.

Второй этаж отведен под 5 спален.

Третий этаж займут три спальни со своими с/у, холл и терраса.

Мансарда предполагает свободную планировку.

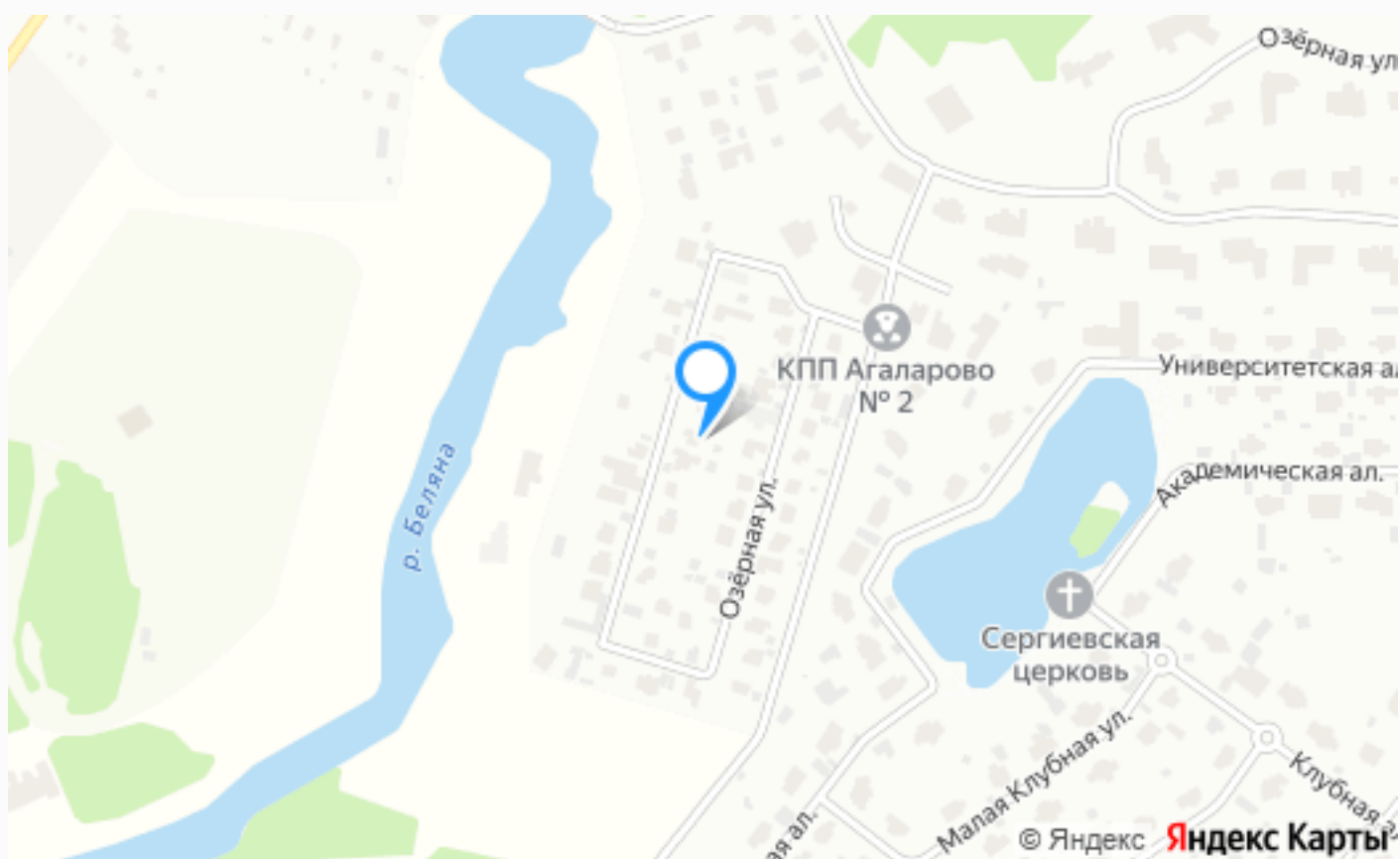






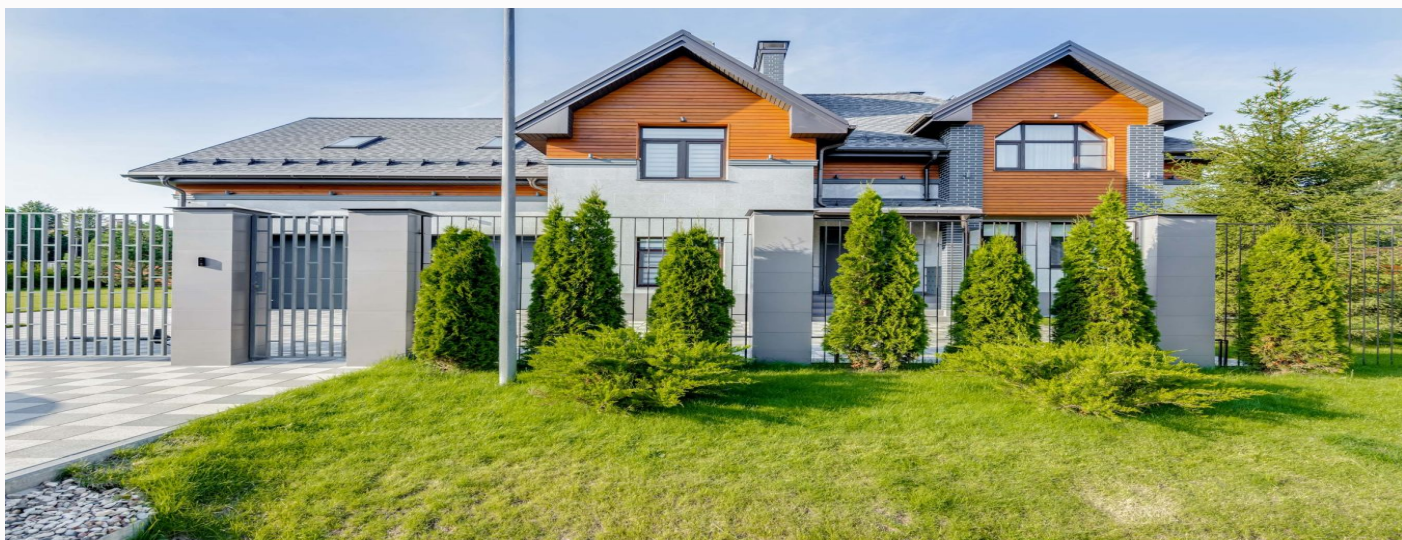






Расположение

Воронино,



Озерный

В Истринском районе, совсем недалеко от поселка Воронино, занимая территорию в одиннадцать гектаров, раскинулся небольшой коттеджный комплекс под названием Озерный. Добраться сюда можно по Новорижскому шоссе за считанные минуты, ведь поселок находится в 23 километрах от МКАД.

Под защитой смешанных лесов, на берегу большого живописного озера расположились семьдесят дач, выполненных в модном архитектурном стиле - неомодернизме. Благодаря стараниям проектировщиков, здания не только вписались в окружающий ландшафт, но и выгодно подчеркнули его. Все из-за использования при постройке экологически чистых материалов, которые прошли сертификацию. При создании проекта коттеджей архитекторы смотрели на все самые новые тенденции развития загородного строительства.

Дополнили общую картину современного коттеджного поселка многочисленные удобные тротуары и пешеходные дорожки, которые застройщик покрыл хорошей плиткой. А в темное время суток каждый подход к дому, каждый проезд имеет свое оригинальное освещение. Для отдыха оборудованы различные места по всей площади комплекса, есть площадки для детей и тех, кто занимается спортом, а также удобные беседки, где можно просто посидеть.

На территории поселка работает специальная сервисная компания, которая готова в любой момент заняться устранением проблем с инженерными коммуникациями. Присутствует хорошая связь и интернет. Что же касается безопасности, то на территории ведется видеонаблюдение, и ее патрулирует профессиональная служба охраны.

О месте



23 км от
МКАД



Лесной



Школы
и гимназии



Охрана

ЭТОТ ДОМ ЖДЕТ ИМЕННО ВАС!

ДОМ В КП 'ОЗЕРНОЕ'

30 сот.

Площадь участка

1000 м²

Площадь дома

23 км

Расстояние от МКАД

ID 12936