



КЛАССИЧЕСКИЙ НОВЫЙ ДОМ ПОД ЧИСТОВУЮ ОТДЕЛКУ

15 сот.

Площадь участка

1000 м²

Площадь дома


19 км

Расстояние от МКАД

ID 12914



 Новорижское шоссе  1000 м²

 15 сот.

 ИЖС

 2

 под отделку

 6

 магистральный

 да

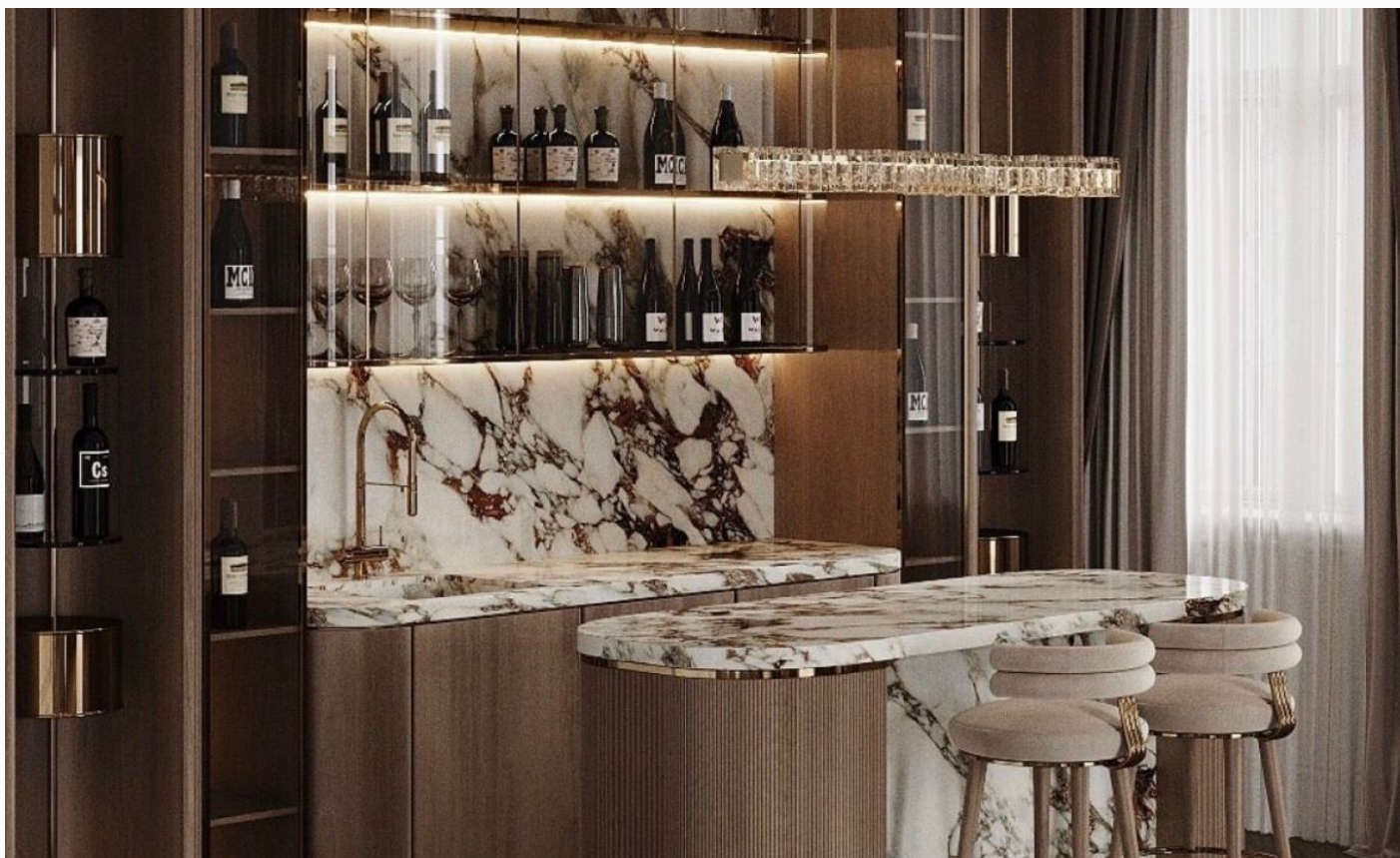
 центральное

 центральная

Этаж 1: холл, гостиная, кухня-столовая, гостевой санузел, помещение под кинотеатр или бильярдную, гостевая спальня с собственным санузлом и гардеробной, бойлерная; гараж на 2 м/м

Этаж 2: мастер-спальня с гардеробной и санузлом, 4 спальни с гардеробными и санузлами, постирочная

Дополнительные строения: гараж м\м



КЛАССИЧЕСКИЙ НОВЫЙ ДОМ ПОД ЧИСТОВУЮ ОТДЕЛКУ

Классический особняк под отделку. Дом площадью 1000 м² с 6 спальнями расположен на участке 15 соток в коттеджном посёлке Миллениум Парк на Новой Риге. Монументальный облик, выверенная симметрия и масштаб архитектуры формируют ощущение дома, рассчитанного на поколения. Архитектура дома выдержана в классическом стиле с ясной и уравновешенной композицией. Фасады построены на ритме колонн, пилястр и арочных форм, дополненных развитой системой лепного декора. Карнизы, балюстрады и орнаментальные элементы подчёркивают массивность и цельность объёма. Высота потолков варьируется от 4 до 6 метров, дверные проёмы достигают 3 метров, благодаря чему внутренние пространства воспринимаются светлыми и масштабными. Все стены и внутренние перегородки выполнены из кирпича. Дом представлен без отделки, что позволяет сформировать интерьер полностью под индивидуальный сценарий жизни, сохранив архитектурную логику и масштаб пространства.

Участок площадью 15 соток имеет правильную форму и ровный рельеф. На территории размещена беседка, выполненная в едином архитектурном стиле с основным домом, что поддерживает цельность ансамбля.

До Москвы всего 20 минут по Новорижскому шоссе, что делает «Миллениум Парк» идеальным местом для тех, кто ценит близость к столице, но не готов отказываться от уединения и комфортной жизни на природе.







Внешняя инфраструктура

Элитный коттеджный поселок «Миллениум Парк» — это больше, чем просто место для жизни. Здесь каждый элемент продуман для того, чтобы вы могли наслаждаться каждым днем в окружении природы и роскоши. В поселке расположены тематические парки, изысканные французские сады, живописные аллеи и прогулочные зоны, а также красиво оформленные водные каналы, создающие атмосферу уединенности и спокойствия.

Внутренняя инфраструктура

В поселке есть всё, что необходимо для комфортной жизни: спортивные и детские площадки, рестораны, магазины, фитнес-клубы, а также система круглосуточной охраны. Вам будет комфортно и безопасно жить здесь, зная, что ваши дети могут играть в пределах безопасного и ухоженного пространства.



Расположение

Обушково,



Миллениум Парк

Прекрасная природа, живописные леса и не только. Именно это место выбрал застройщик для реализации проекта Русская Венеция! Жемчужина посёлков. Всего двадцать километров от МКАД, небольшая частная дорога прямо от шоссе и вы попадаете на территорию коттеджного поселка, расположившегося на 285 гектарах ландшафтного великолепия. Застройщику удалось не только удачно вписать в природные ландшафты 670 домовладений и участков с площадью до двух гектаров, но и сохранить при этом окружающую среду, а также разнообразить пейзаж новыми красками. В сердце посёлка, расположен самый большой центральный парк, с прекрасным чистым озером, белоснежным песком и пляжной зоной более чем на 100 лежаков, с обслуживанием как в лучших отелях. Всего в посёлке 5 уникальных парков, абсолютно разных по ландшафту и их функциональности.

Большинство жителей коттеджного поселка имеют не только отличный вид, но и собственный выход к водоемам и паркам. Особое внимание уделили охране поселка и его жителей. Сеть систем видеонаблюдения, пропускные пункты с шлагбаумами, а также работа службы безопасности обеспечили круглосуточный контроль территории комплекса. Помимо приятных глазу природных объектов, в пешей доступности от поселка также расположились различные рестораны и кафетерии, магазины, собственный кинотеатр, детский клуб с различными кружками, а также SPA-центр. Для удобного отдыха всей семьей здесь расположены детские игровые площадки, а также спортивная инфраструктура. Еще больше различных активностей жители района смогут найти в расположенном неподалеку комплексе NovaRiga.

О месте



19 км от
МКАД



Парковый



Школы
и гимназии



Парки спорта
и отдыха



Детская
площадка



Внешняя
инфраструктура



Внутренняя
инфраструктура



Охрана

ЭТОТ ДОМ ЖДЕТ ИМЕННО ВАС!

КЛАССИЧЕСКИЙ НОВЫЙ ДОМ ПОД
ЧИСТОВУЮ ОТДЕЛКУ

15 сот.

Площадь участка

1000 м²

Площадь дома

19 км

Расстояние от МКАД

ID 12914