



## РЕЗИДЕНЦИЯ В КП ПРОМЕНАД

**36.72 сот.**

Площадь участка

**1081 м<sup>2</sup>**

Площадь дома

**12 км**


Расстояние от МКАД

ID 12884



 Киевское шоссе

 1081 м<sup>2</sup>

 36.72 сот.

 ИЖС

 2

 под ключ

 5

 5 санузлов

 магистральный

 да

 центральное

 центральная

---

**Мансарда:** спальня с ванной и гардеробной, две гардеробные, техническое помещение

**Этаж 1:** гостиная с камином и вторым светом, кухня-столовая с выходом на террасу, холл, кабинет, гостевая спальня с санузлом, прихожая с гардеробной, зона прислуги (постирочная, гардероб, котельная с отдельным входом), гараж на 2 машиноместа. Выходы на открытую террасу из гостиной и столовой

**Этаж 2:** холл с видом на лестницу и вторым светом, главная спальня (ванная, две гардеробные, зимний сад), две детские спальни (каждая с ванной), игровая комната-терраса

**Дополнительные строения:** доп. строения, помещение для персонала



## РЕЗИДЕНЦИЯ В КП ПРОМЕНАД

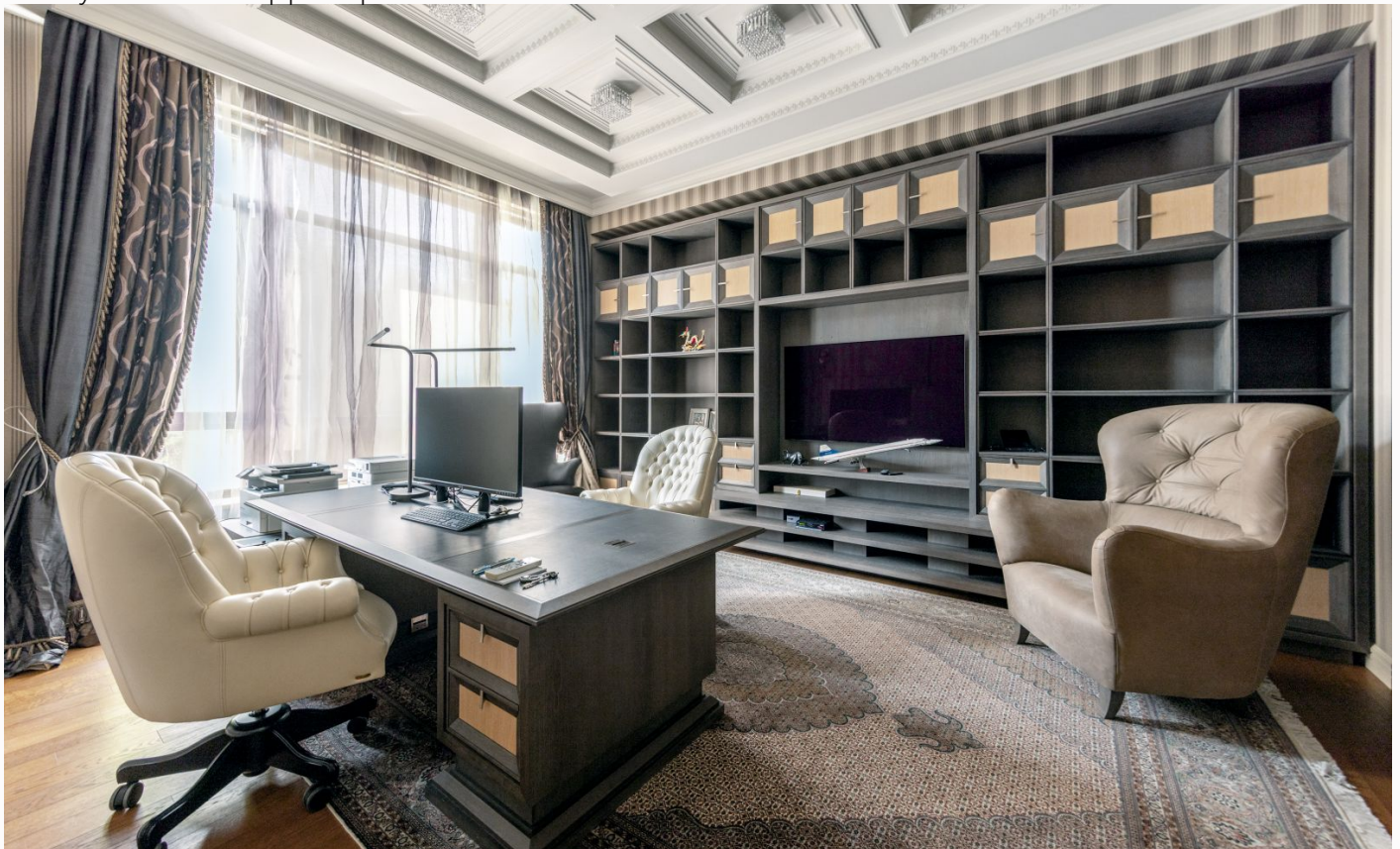
Дом с уникальным планировочным решением: большая гостиная с камином и вторым светом, кухня-столовая с выходом на террасу, все 3 спальни со своими гардеробными и санузлами, где одну из которых представляет собой мастер-блок и включает в себя 2 гардеробные, будуар с барной зоной, зимний сад, просторный санузел с take-up зоной. Выполнена эксклюзивная отделка в стиле неоклассики по дизайн проекту. На стенах поклеены моющиеся тканевые обои (английские коллекционные), в детских санузлах плитка Ceramica Bordelli.

На полу керамогранит Германия с подогревом. С кухни и столовой - мрамор (Imperador Dark) (подиум для рояля). Основная лестница - бетонный каркас, шир.105 (внизу расширяется до 1,5м), ограждение - художественная ковка.

Лестница на мансарду с ковкой. Потолки многоуровневые, колонны, фигурные молдинги из гипса ручной лепки с позолоченными элементами, с встроенной подсветкой, второй свет в гостиной. Кессоны с подсветкой.

Сантехника Villeroy&Boch, Duravit, Migliore, напольные конвекторы с поддувом. Розетки, выключатели ведущих производителей. Центральный встроенный пылесос.

Все спальни оборудованы кондиционерами. Камин - газовый, портал отделан мрамором. На участке продуманно размещены функциональные зоны для комфортной жизни и отдыха: банный комплекс с полноценной сауной, уютной комнатой отдыха, кухней и зоной барбекю - идеальное место для восстановления сил и встреч с близкими в любое время года. А также дом для персонала - удобное решение для размещения помощников, позволяющее сохранить приватность основного дома и обеспечить бесперебойное обслуживание территории.















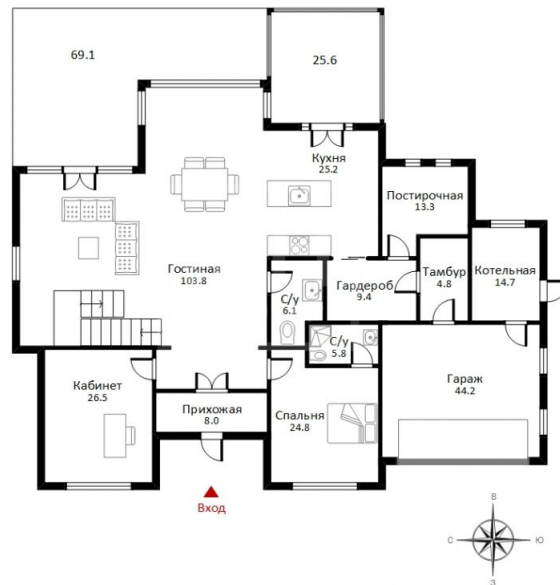






# Планировки

## 1 ЭТАЖ



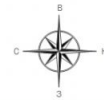
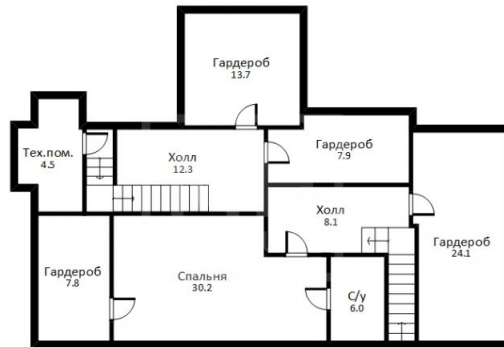
Общая площадь: 899,6 кв.м

## 2 ЭТАЖ



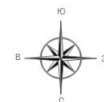
Общая площадь: 899,6 кв.м

### 3 ЭТАЖ



Общая площадь: 899,6 кв.м

### БАННЫЙ КОМПЛЕКС

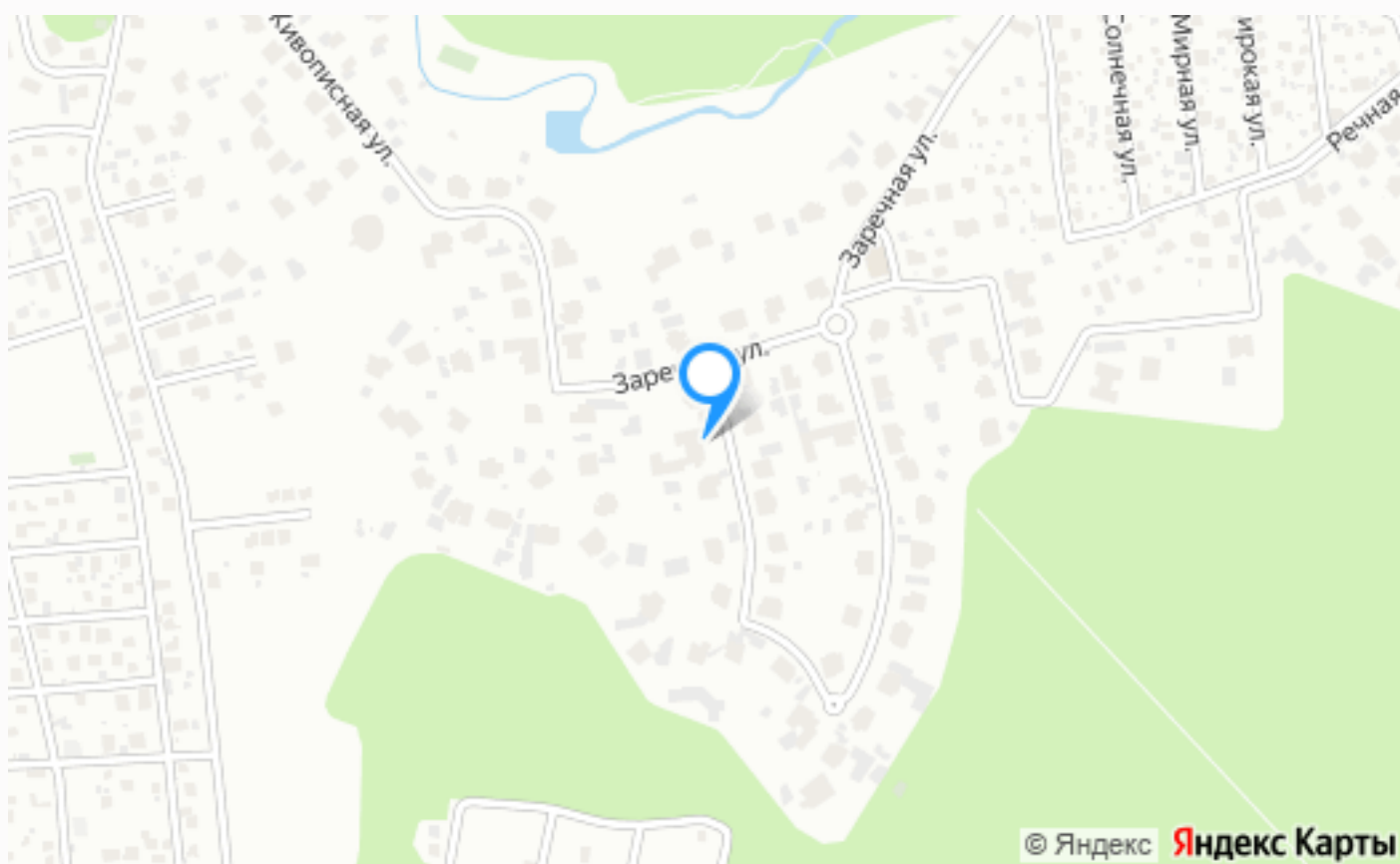


Общая площадь: 136,2 кв.м

## ДОМ ОХРАНЫ



Общая площадь: 45,8 кв.м



---

## Расположение

Бурцево,

---

---

Бурцево

---

## О месте



12 км от  
МКАД



Прилесной



Парки спорта  
и отдыха



Детская  
площадка



Охрана

# ЭТОТ ДОМ ЖДЕТ ИМЕННО ВАС!

РЕЗИДЕНЦИЯ В КП ПРОМЕНАД

**36.72 сот.**

Площадь участка

**1081 м<sup>2</sup>**

Площадь дома

**12 км**

Расстояние от МКАД

ID 12884