



ПРОДАЖА ДОМ 343 М² НА УЧАСТКЕ 22 СОТ. В ОНЕГИНО

22 СОТ.

Площадь участка

343 М²

Площадь дома

23 КМ

Расстояние от МКАД

ID 12875



Новорижское шоссе   343 м²

 22 сот.

 ИЖС

 2

 под ключ

 4

 5 санузлов

 баня

 барбекю

 магистральный

 да

 центральное

 центральная

ID 12875

Этаж 1: просторный холл, большая прихожая, ведущий в наполненную естественным светом торжественную гостиную с потолками высотой 7 метров, уютный каминный зал, современная кухня, оборудованная всей необходимой техникой со своим выходом на открытую террасу, а также спальня с собственной гардеробной и ванной комнатой.

Этаж 2: просторный холл с балконом и три комфортабельные спальни, каждая из которых оборудована собственным санузлом и гардеробной.

Дополнительные строения: баня, барбекю



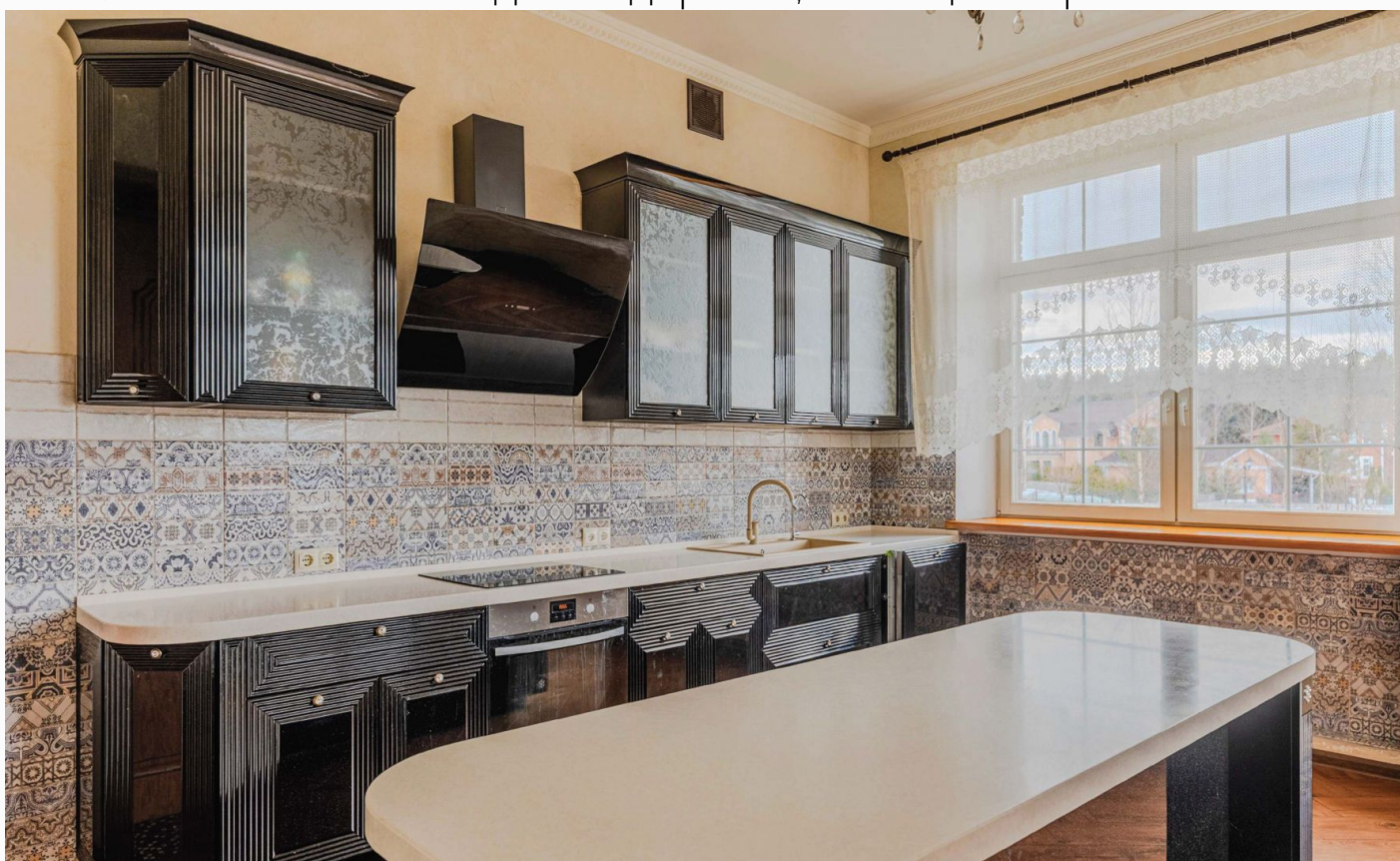
ПРОДАЖА ДОМ 343 М² НА УЧАСТКЕ 22 СОТ. В ОНЕГИНО

Загородный дом в престижном поселке "Онегино".

В отделке использованы натуральные материалы, такие как дуб и лиственница, деревянная лестница подчеркивает индивидуальный стиль этого дома, а обилие света в помещениях создает атмосферу уюта и спокойствия.

Отдельно построена деревянная баня, теплица, есть зона барбекю, предусмотрен удобный навес для автомобилей.

Высажены хвойные и садовые деревья, вымощены тропинки.

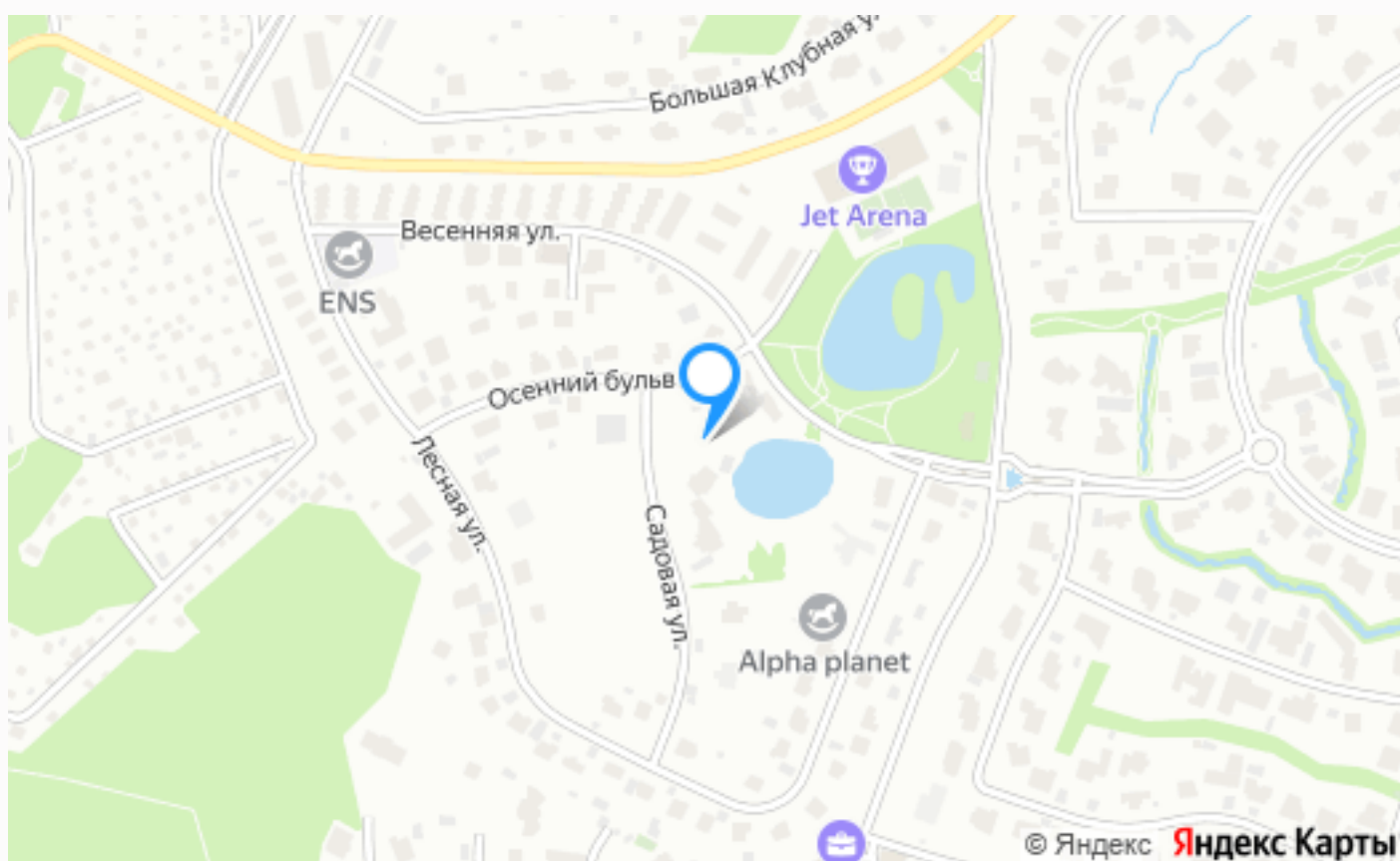






Планировки





Расположение

Воронино,



Онегино

Коттеджный посёлок Онегино - один из премиальных поселков, который расположен в 25 километрах от Москвы, в одном из инфраструктурных центров престижного Новорижского шоссе.

Территория поселка занимает 41 гектар, на которой расположено 100 домовладений и несколько блоков таунхаусов. Более 14 гектар выделено под рекреационные зоны. Здесь есть собственный центральный парк, великолепное озеро с пляжной зоной, спортивные и детские площадки.

На территории поселка находится английский детский сад и начальная школа, для детей работает студия музыкально-эстетического развития «Капля», для любителей и профессионалов большого тенниса – Русская Теннисная Академия. Также для жителей поселка доступны фитнес-центр, кафе, ресторан и медицинский центр.

Все коммуникация в поселке центральные. За состоянием инженерных сетей постоянно осуществляется контроль со стороны специалистов управляющей компании.

Территория коттеджного поселка полностью огорожена. Ведется круглосуточное видеонаблюдение и патрулирование. Для удобства жителей заезд на территорию осуществляется через 2 контрольно-пропускных пункта. В ближайшем доступе к "Онегино" находятся несколько образовательных учреждений, магазинов, кафе и ресторанов, фитнес-центров, медицинских учреждений и салонов красоты. Такая локация позволяет жителям поселка насладиться полноценной загородной жизнью в экологически чистом районе ближайшего Подмосковья.

Коттеджный поселок "Онегино" - это выбор для тех, кто ищет поселок премиум уровня на природе в окружении разнообразной инфраструктуры.

О месте



23 км от
МКАД



Садовый

ЭТОТ ДОМ ЖДЕТ ИМЕННО ВАС!

ПРОДАЖА ДОМ 343 М² НА УЧАСТКЕ 22 СОТ. В
ОНЕГИНО

22 сот.

Площадь участка

343 м²

Площадь дома

23 км

Расстояние от МКАД

ID 12875