



ЛЕСНОЙ УЧАСТОК ПОД ПОСЕЛОК НА РУБЛЕВКЕ

120.6 сот.

Площадь участка

23 км


Расстояние от МКАД

ID 12874




 Рублёво-Успенское  120.6 сот.
шоссе

 ИЖС

 согласован и
оплачен проект

 да

 индивидуальная
скважина

 септик

ЛЕСНОЙ УЧАСТОК ПОД ПОСЕЛОК НА РУБЛЕВКЕ

Редкое предложение для загородных девелоперов: лесной земельный участок с уже разработанной концепцией застройки на 9 домовладений в престижной локации Рублево-Успенского направления.

Проект сочетает в себе четыре главных фактора успешной реализации:

- полную готовность всех разрешительных документов
- отличную локацию
- готовность коммуникаций
- высокий спрос на камерные поселки премиального формата.

На участок заведено 150 кВт электричества, получены ТУ на газ — все это входит в стоимость, что снижает стартовые издержки и ускоряет выход проекта на рынок.

Будущие покупатели получают то, что сегодня особенно востребовано в премиальном загородном сегменте:

- приватность и лесное окружение,
- ограниченное количество домовладений,
- статусное соседство,
- доступ ко всей инфраструктуре Рублево-Успенского шоссе,
- удобный выезд в Москву менее чем за 30 минут по «Северному обходу Одинцово».

Это участок для девелопера, который понимает ценность правильного места и умеет превращать локацию в высоко маржинальный продукт.









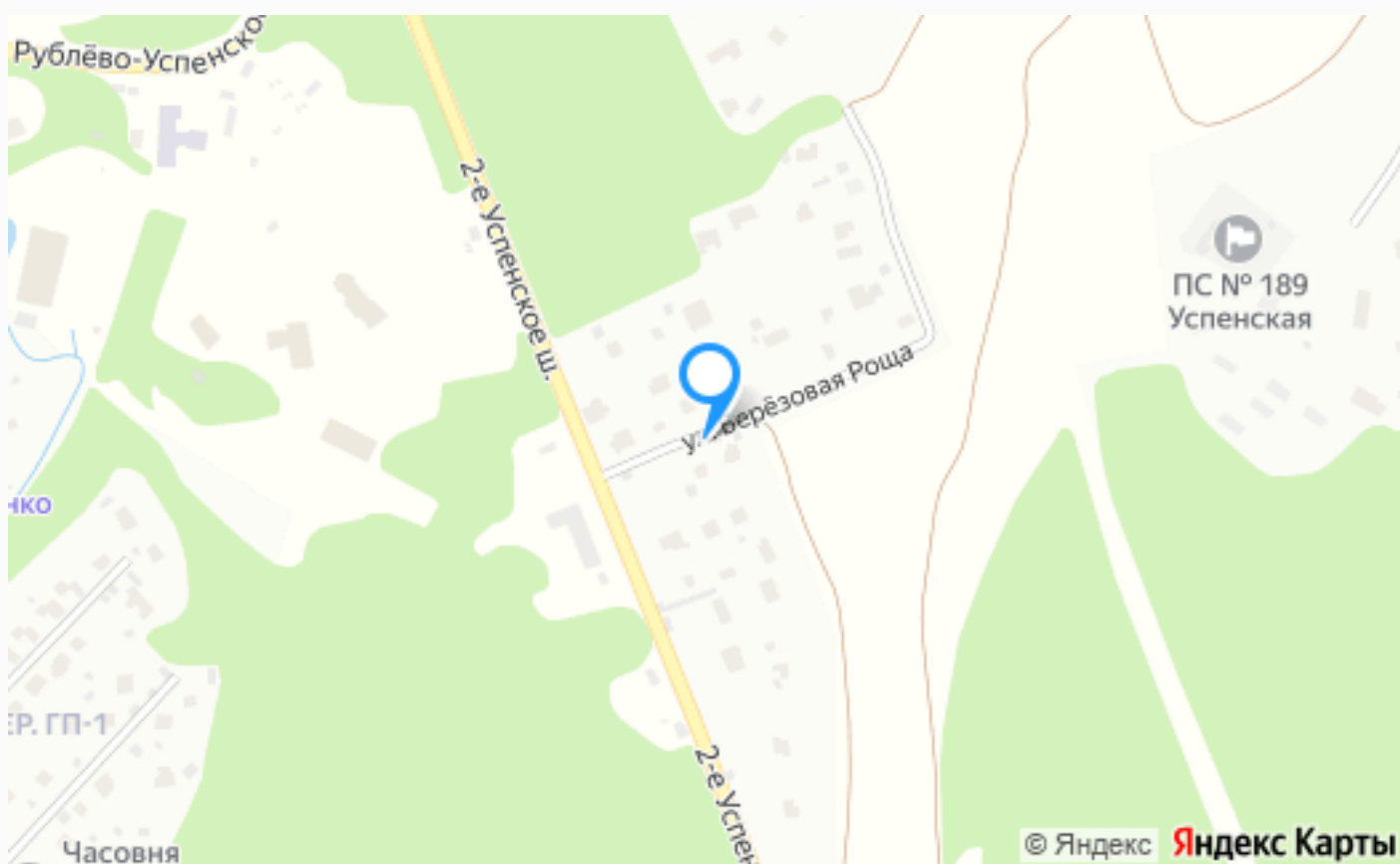






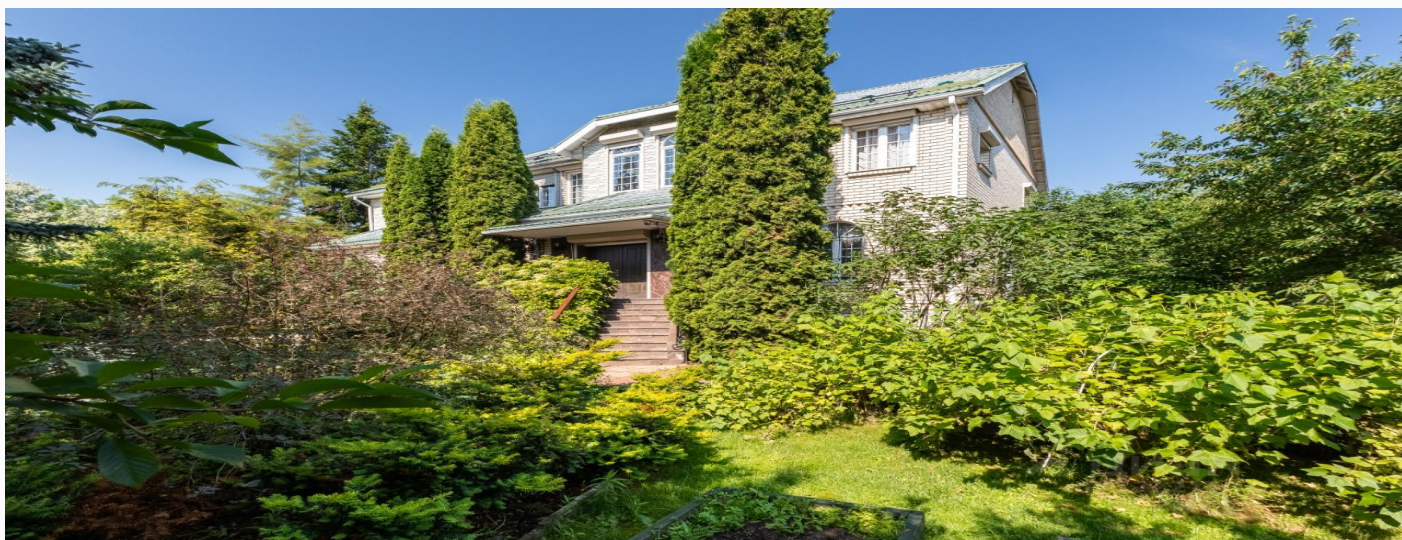
Планировки





Расположение

Московская обл, г Одинцово, село Успенское



Успенское

Недвижимость в населенном пункте Успенское на Рублево-успенском шоссе - это уникальная возможность жить в экологически чистом месте, окруженном лесом.

Экологическая обстановка в коттеджном поселке – это одно из его главных преимуществ. Здесь нет промышленных предприятий и основной источник загрязнения воздуха – фабрики и заводы, здесь отсутствует. Благодаря этому здесь можно наслаждаться чистым воздухом, зелеными насаждениями и красивыми пейзажами.

Населенный пункт Успенское обладает всей необходимой инфраструктурой: здесь есть магазины, стоматология, амбулатория, кафе, салон красоты "Кантри", СПА, бассейн, фитнес, бильярд, детские площадки. Рядом с поселком находятся спорткомплекс Манеж, частная школа Сосны, Конноспортивный комплекс "Молодежный", так же кафе "Кекс&Coffee" и "Риита".

Транспортная доступность также на высоком уровне - всего 21 километр от Москвы. По одному из самых престижных и насыщенных магазинами и услугами, направлении- Рублевскому шоссе.

Для тех кому интересны достопримечательности. В непосредственной близости от Успенского находятся Замок усадьба Успенское и Успенская церковь - это места, где можно окунуться в историческое и культурное наследия местности.

Семьям с детьми Успенское также придется по душе. Здесь есть несколько очень престижных учебных заведений, как для школьников, так и для студентов. Доступна Ломоносовская школа, Успенская школа, Институт РАН, а также детские сады в Аксиньино и поселке Николина Гора.

Поселок, являющийся стандартом комфортабельной загородной жизни в западном районе Подмосковья, славится идеальным сочетанием близкой транспортной доступности, замечательной экологии, многопрофильной инфраструктуры и природной тишины, ради которой люди и стремятся за город. Здесь можно наслаждаться чистым воздухом, здоровым окружением и красивыми видами. Воздух наполнен ароматами леса и соснового бора, что невероятно полезно для здоровья.

О месте



23 км от
МКАД



Платная
трасса



Школы
и гимназии



Парки спорта
и отдыха



Детская
площадка



Охрана

ЭТОТ УЧАСТОК ЖДЕТ ИМЕННО ВАС!

ЛЕСНОЙ УЧАСТОК ПОД ПОСЕЛОК НА
РУБЛЕВКЕ

120.6 сот.

Площадь участка

23 км

Расстояние от МКАД

ID 12874