



## СОВРЕМЕННАЯ ВИЛЛА СО СПА-КОМПЛЕКСОМ И БАССЕЙНОМ.

**65 сот.**

Площадь участка

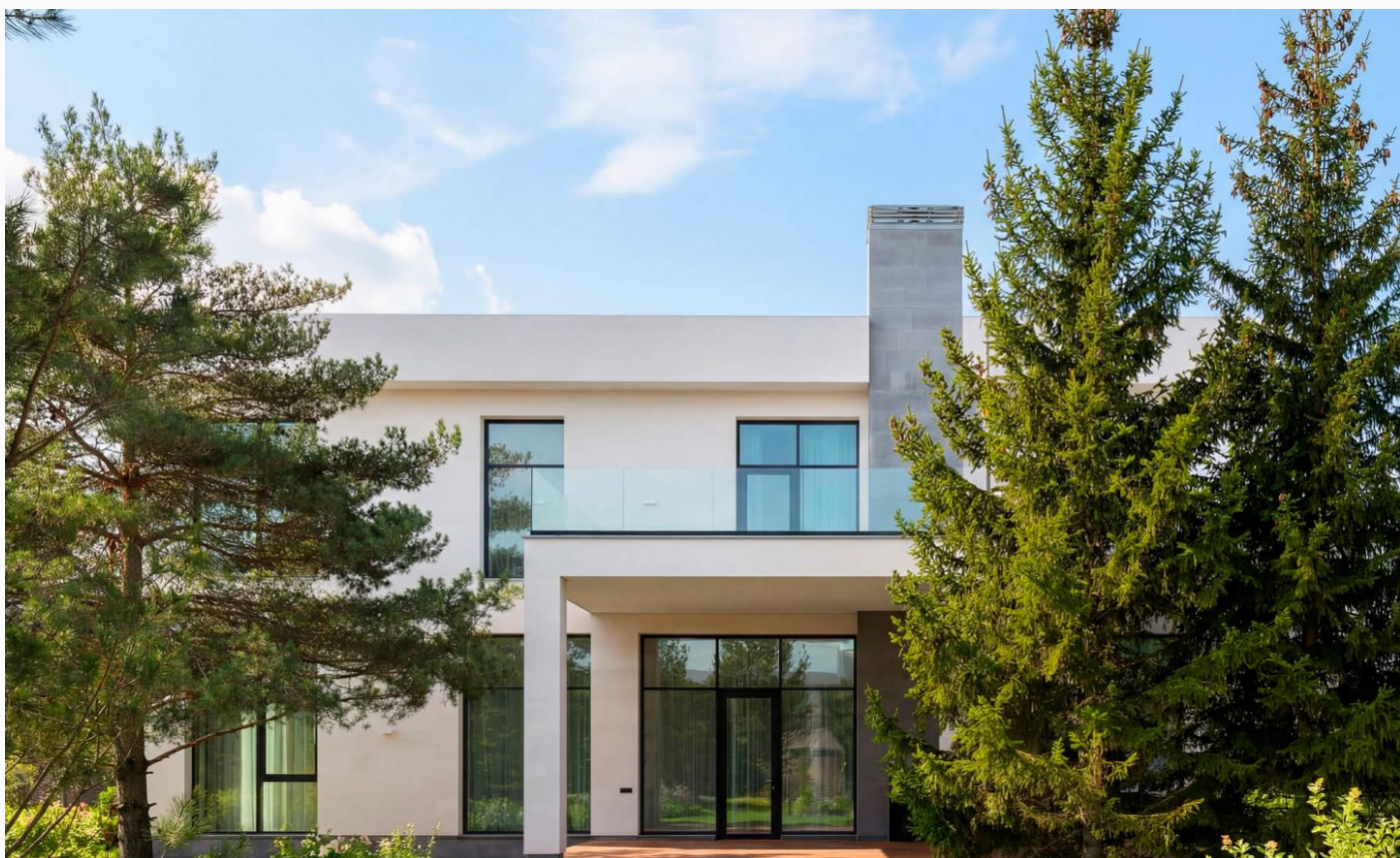
**1000 м<sup>2</sup>**

Площадь дома

**10 км**

Расстояние от МКАД

ID 12847



 Новорижское шоссе  1000 м<sup>2</sup>

 65 сот.

 ИЖС

 2

 под ключ

 6

 6 санузлов

 гостевой дом

 баня

 бассейн

 магистральный

 да

 центральное

 центральная

ID 12847

---

**Цоколь:** хобби-комната, кинотеатр, бильярдная, зоны хранения, 2 с/у, постирочная, кладовая, технические помещения

**Этаж 1:** холл, гостиная, столовая, кухня, террасы, мастер-спальня с ванной и двумя гардеробными, коридор, гостевой с/у, лестничный холл

**Этаж 2:** холл, гостиная с выходом на террасу, мастер-спальня с ванной и гардеробной и выходом на балкон, мастер-спальня №2 с ванной и гардеробной две детские комнаты обе с выходом на террасу, игровая/комната няни с выходом на террасу, с/у

**Дополнительные строения:** бассейн, баня, гараж м\м, гостевой дом, доп. строения, помещение для персонала



---

## СОВРЕМЕННАЯ ВИЛЛА СО СПА-КОМПЛЕКСОМ И БАССЕЙНОМ.

Роскошная вилла 1000 кв.м на участке 65 соток с садом, расположенная в премиальной локации Николо-Урюпино всего в 11 км от МКАД по Новорижскому шоссе.

Дом строился для себя и выполнен с полной отделкой "под ключ".

В доме: 2 мастер-спальни (одна из них - на 1 этаже) и еще 4 спальни со своими ванными и гардеробными, 2 просторные гостиные, основная кухня и помещение для дополнительной шеф-кухни с удобным доступом в столовую, домашний кинотеатр, бильярдная, детский блок, комната няни, сезонные гардеробные, террасы, постирочная и технические помещения.

В спа-комплексе: просторный гостиный зал с потолками 5 м, барбекю-камин в отделке из вулканического туфа, кухня, бассейн с чашей 4x8 метров и глубиной от 1,4 до 1,6 метра, хамам, душевые и зоны отдыха - идеальное пространство для релакса и приема гостей.

Особенности: современная архитектура с плоской кровлей, панорамное остекление, парящие террасы и балконы по периметру, фасады из белого персидского мрамора, архитектурная подсветка фасадов, премиальные материалы отделки, сочетание матового и глянцевого мрамора в интерьере, открытые планировки, мебель и свет от итальянских и немецких брендов, высокие потолки от 3,4 до 5 метров, террасы с подогревом.

Участок 65 соток выполнен как великолепный ландшафтный парк с хвойными и лиственными деревьями, пышными кустами метельчатой гортензии, декоративными цветниками и идеальным газоном. Живые изгороди из огромных елей создают полное ощущение приватности. Мощные дорожки ведут к многочисленным зонам отдыха, расположенным в тени раскидистых крон деревьев и уютным площадкам для уличного барбекю. Вечером система архитектурной подсветки превращает сад в таинственный лабиринт.

Для комфорта на участке построен отдельный дом с 3-мя благоустроенными квартирами для собственной охраны и обслуживающего персонала. Проведены все инженерные коммуникации: автоматический полив, дренаж, освещение, системы видеонаблюдения нового поколения. Два отдельных въезда и парковка на 8 автомобилей. Периметр участка огорожен забором в едином архитектурном стиле и облицован мрамором.

















# Планировки

1 ЭТАЖ



2 ЭТАЖ



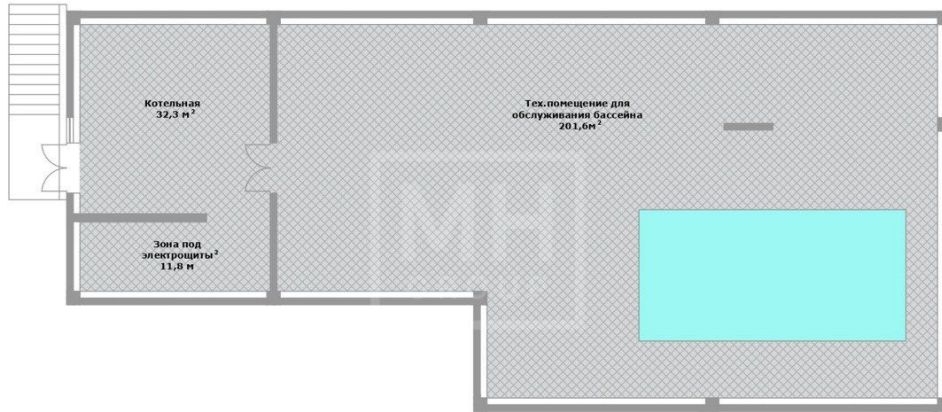
ПОДВАЛ

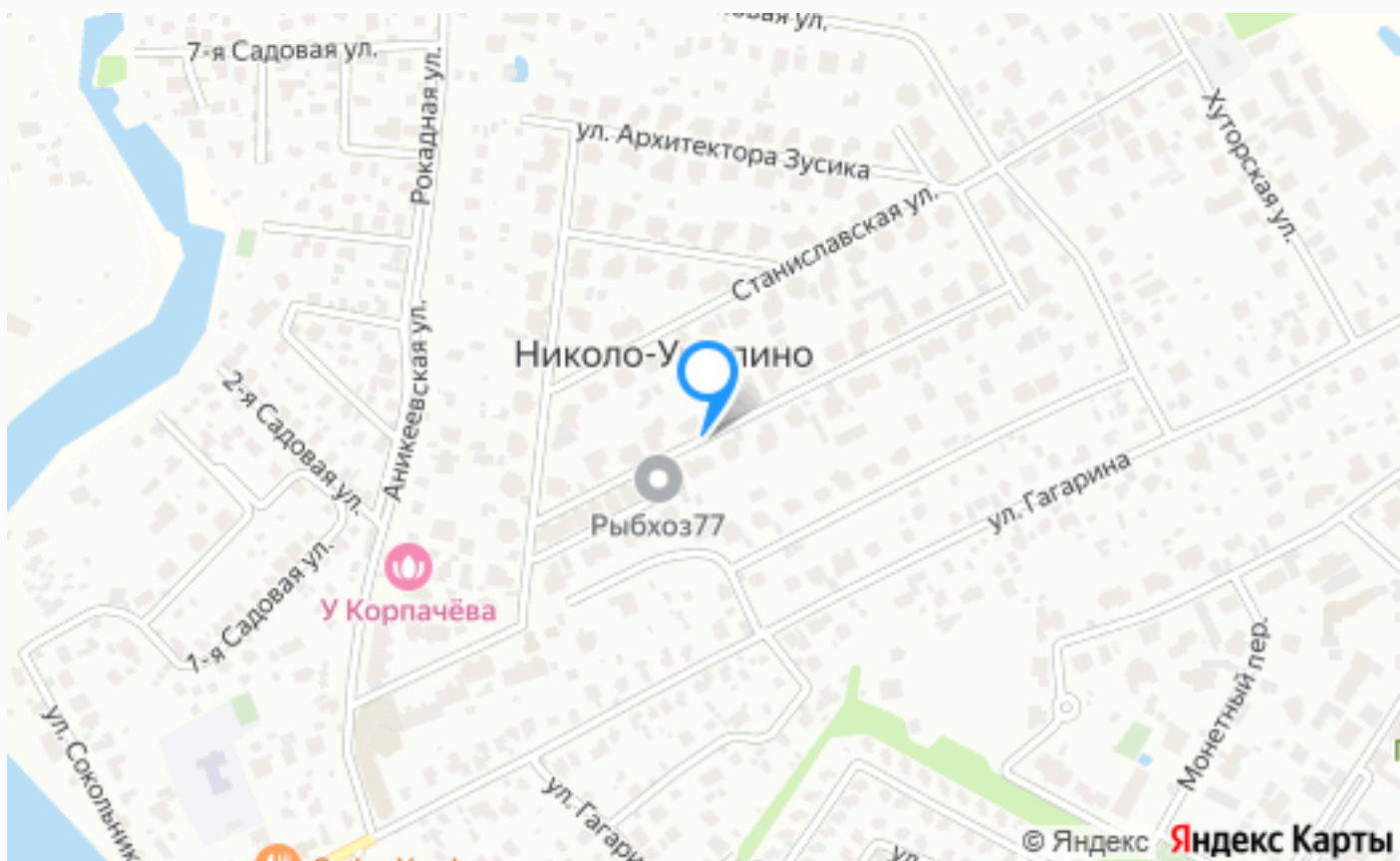


1 ЭТАЖ



Цокольный этаж





---

## Расположение

Николо-Урюпино,

---

---

Николо-Урюпино

---

## О месте



10 км от  
МКАД



Садовый



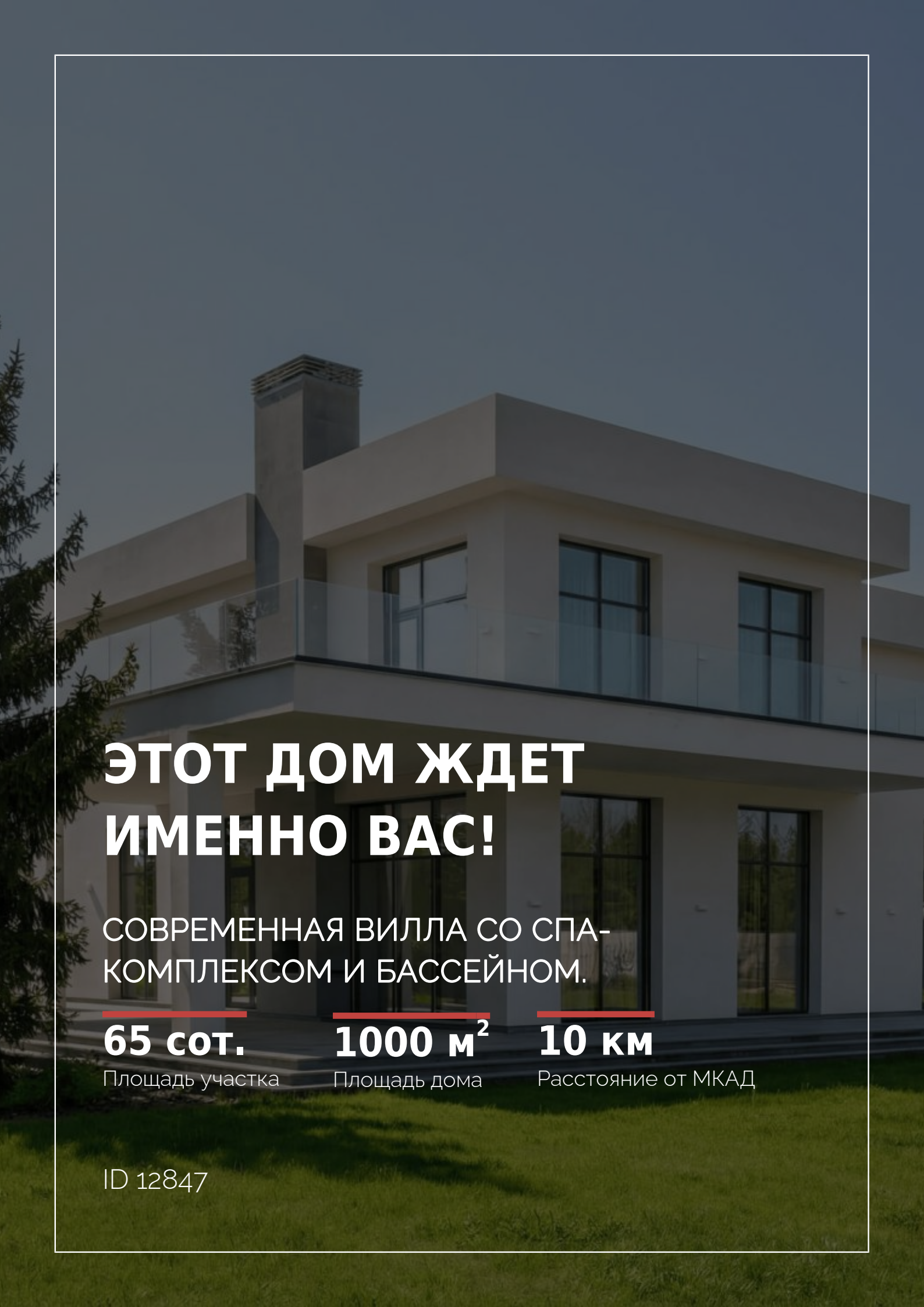
Парки спорта  
и отдыха



Детская  
площадка



Охрана



# ЭТОТ ДОМ ЖДЕТ ИМЕННО ВАС!

СОВРЕМЕННАЯ ВИЛЛА СО СПА-  
КОМПЛЕКСОМ И БАССЕЙНОМ.

**65 сот.**

Площадь участка

**1000 м<sup>2</sup>**

Площадь дома

**10 км**

Расстояние от МКАД

ID 12847