

## УЧАСТКИ НОВОЙ ОЧЕРЕДИ В ПРОЕКТЕ ПОКРОВСКОЕ РУБЦОВО.

**16.54 сот.**

Площадь участка

**45 км**


Расстояние от МКАД



ID 12845

# ПЛАН Новой очереди



Новорижское шоссе  16.54 сот.

 дачное  
строительство

 магистральный  да

 центральное

 центральная

## УЧАСТКИ НОВОЙ ОЧЕРЕДИ В ПРОЕКТЕ ПОКРОВСКОЕ РУБЦОВО.

Участки в обжитом поселке со своей инфраструктурой и современными коммуникациями - редкое предложение на престижном Новорижском направлении.

«Покровское-Рубцово» - уникальный жилой поселок, утопающий в зелени, расположенный на территории старинной усадьбы 18 века, рассчитанный на 90 домовладений в единой архитектурной концепции. Это место для тех, кто ценит приватность, природную эстетику и высокий уровень загородной жизни. Формат поселка обеспечивает особую атмосферу уединения, тишины и достойного окружения, а также позволяет сохранить оптимальный баланс между приватностью загородной резиденции и удобной доступностью столицы. Территория поселка - 41 Га, из которых 7 Га - площадь парка.

Центральные коммуникации по границам участков: газ, вода, канализация, электричество. Асфальтированная широкая дорога.

Пешеходные дорожки из тротуарной плитки.

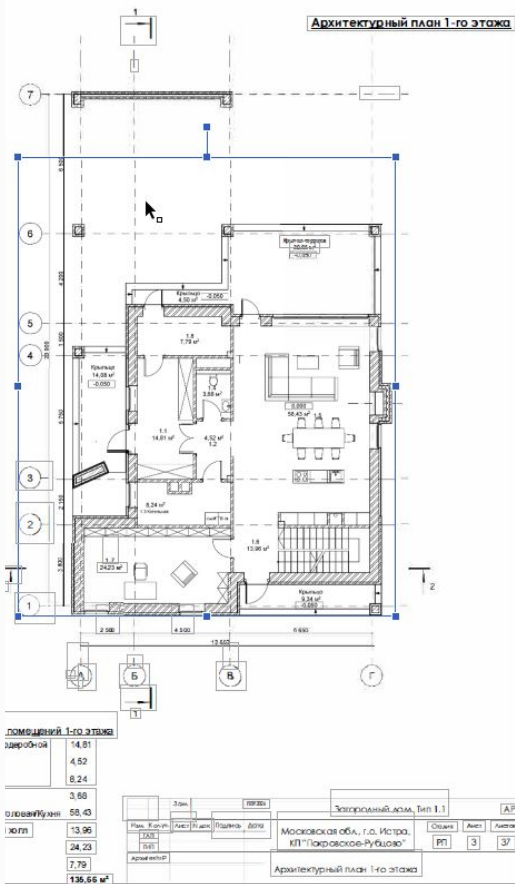
Современные фонари вдоль дорог и прогулочных зон.

В поселке особая инфраструктура - усадебный парк с липовой аллеей и рукотворным прудом, теннисный корт, детская площадка. В 10-ти минутах ходьбы от «Покровского-Рубцово» расположен 5-звездочный отель АМАКС «Новая Истра» с расширенной премиум-инфраструктурой: физкультурно-оздоровительным комплексом, ресторанами, кафе и барами, спа-комплексами и косметологическими услугами, детскими площадками и развлечениями.

В Подарок проект дома три варианта на выбор со всей технической документацией! Возможно строительство дома под покупателя, в стилистике представленной на фотографиях, а так же со своими изменениями по фасадам.



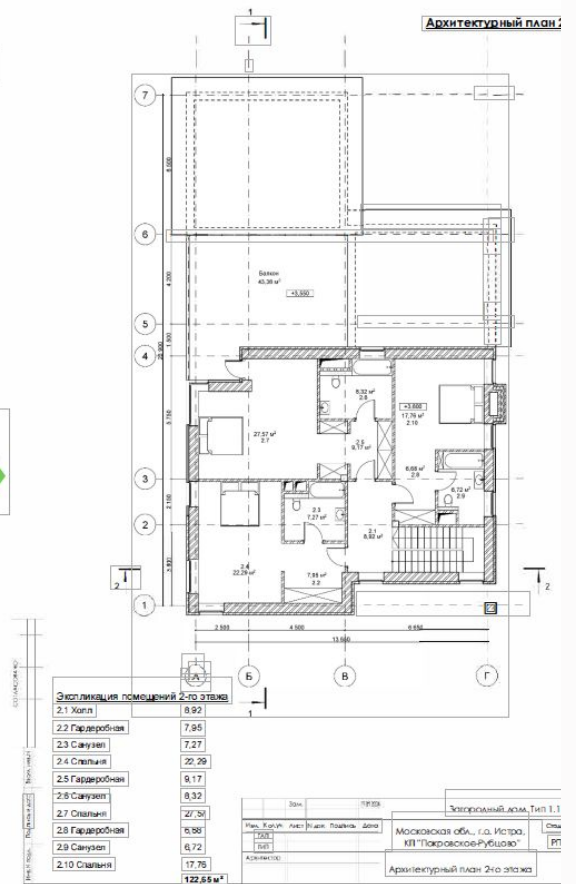


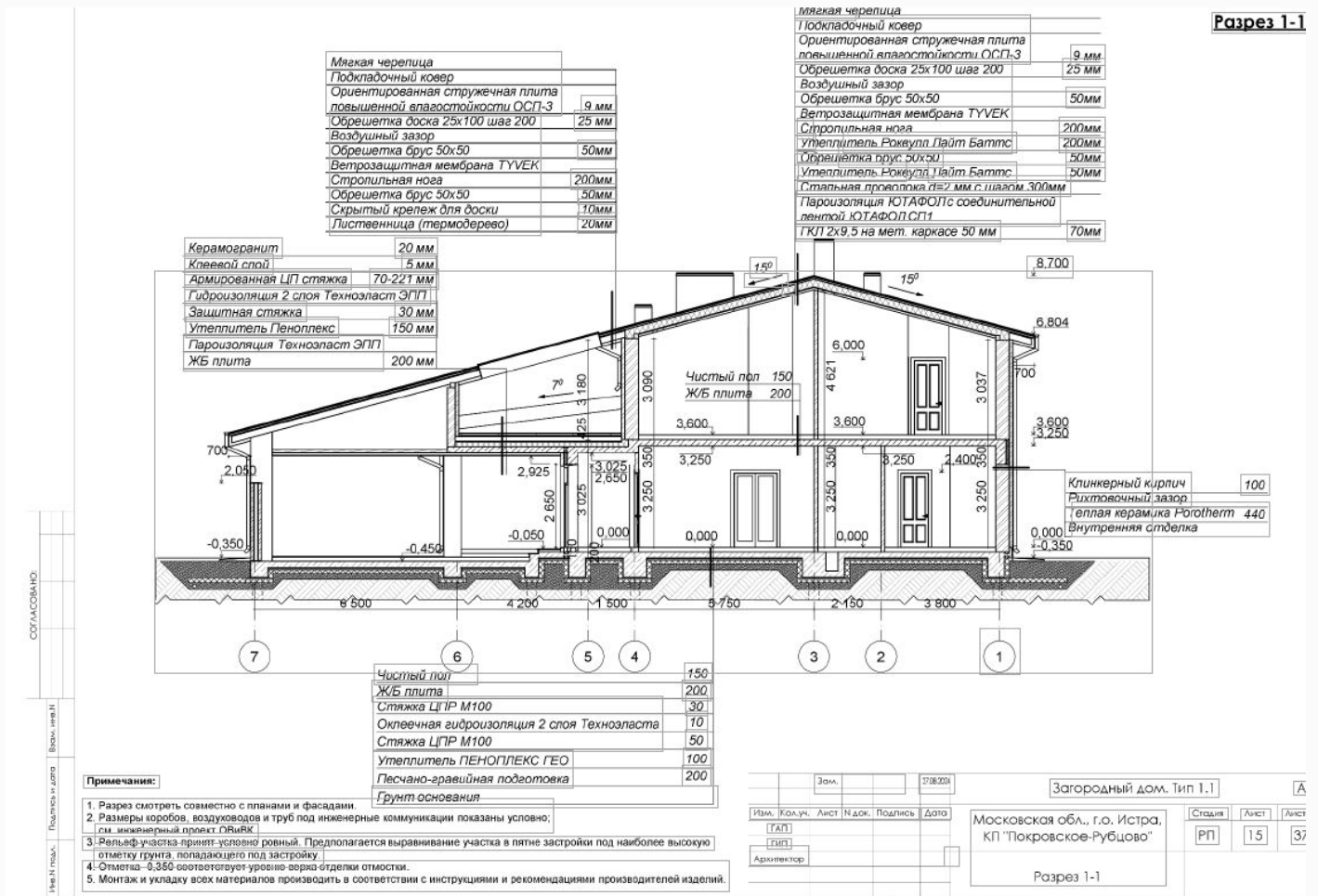


Архитектурный план

1 этаж

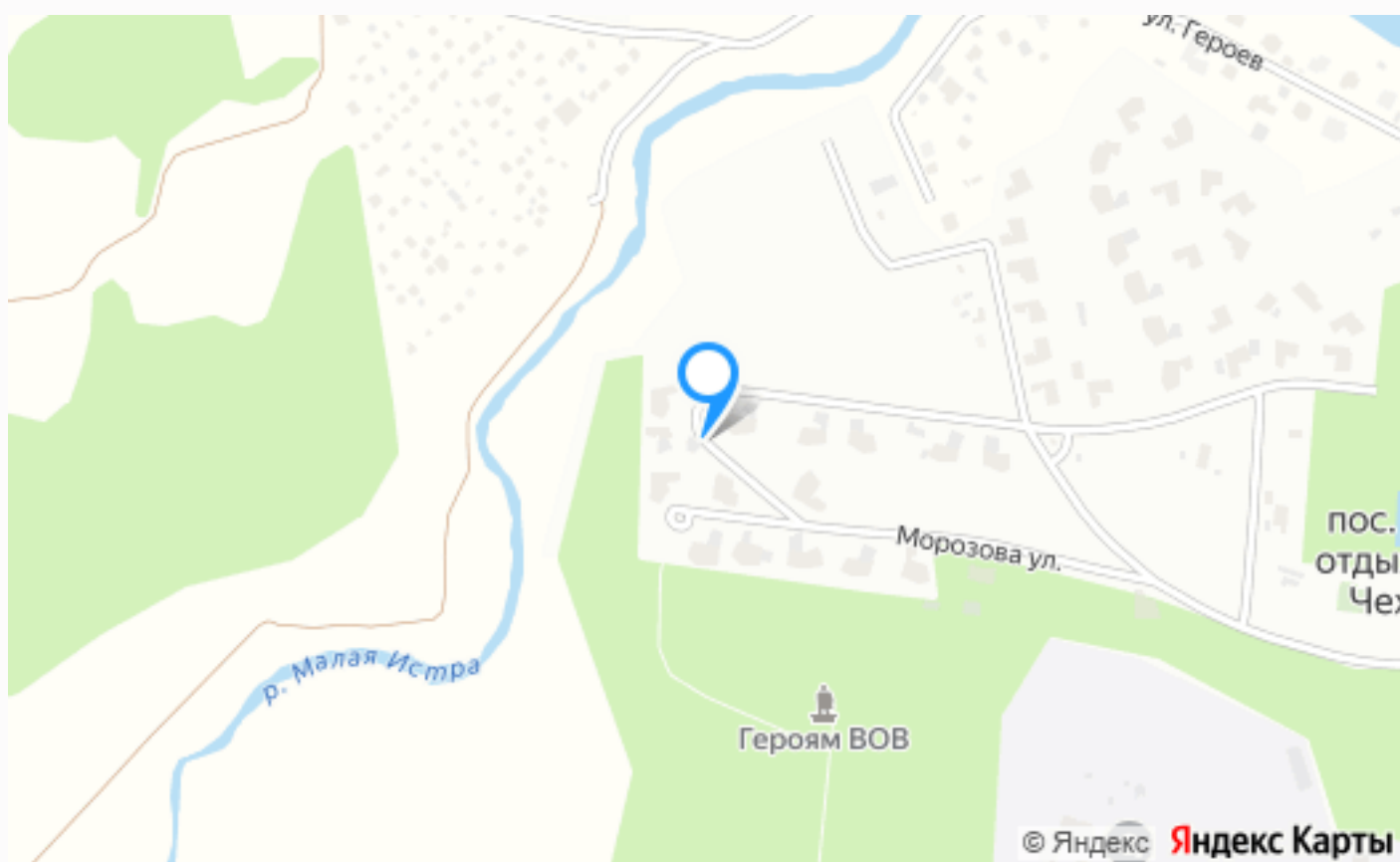
2 этаж





## Внешняя инфраструктура

В 10-ти минутах ходьбы от «Покровского-Рубцово» расположен 5-звездочный отель AMAKS «Новая Истра» с расширенной премиум-инфраструктурой



---

## Расположение

Пионерский,



## Покровское-Рубцово

Покровское Рубцово - это прекрасное место для проведения досуга и отдыха вдали от городской суеты. Расположенный на берегу реки Малая Истра недалеко от поселка Пионерский, это место может стать отличным выбором для тех, кто ищет комфорт, уют и безопасность в своем жилье.

Гуляя по самому поселку, можно заметить, что архитектура зданий сочетает в себе элементы классического загородного стиля и современности. Пейзажи гармонично сочетаются с окружающей природой, и невозможно не почувствовать ее красоту и величие.

Среди мест, которые стоит посетить, можно выделить парк "Лесной" и парк "Истринский", где можно отлично провести время на свежем воздухе и насладиться красивыми пейзажами природы.

Для любителей активного отдыха и спорта в Покровском Рубцово можно найти много интересных мест. К примеру, конно-спортивный клуб "Los Establos" и фитнес-клуб санаторий "Новая Истра" с отличным бассейном и целым спортивно-оздоровительным комплексом. Они будут интересны для всех, кто заботится о своем здоровье и физической форме. Если вы захотите порадовать себя или как-то изменить свой имидж, то рекомендуется посетить салоны красоты "BeautyLine" и "Истра Лайф".

После такого насыщенного дня обязательно стоит посетить арт-кафе "Провинция" и уютный ресторан "Нильс". Здесь можно попробовать очень вкусную еду и отдохнуть в уютной атмосфере.

Для Детей здесь есть несколько садов и школ а также свой зоопарк ZOOландия. А для тех кто ценит свое время недалеко расположен Хелипорт Истра.

Всё это делает Покровское Рубцово одним из лучших мест для комфортного проживания в Подмосковье.

Если вы ищете идеальное место, чтобы воплотить все свои мечты, то - это идеальный выбор!

---

## О месте



45 км от  
МКАД



Школы  
и гимназии



Парки спорта  
и отдыха



Детская  
площадка



Охрана

# ЭТОТ УЧАСТОК ЖДЕТ ИМЕННО ВАС!

УЧАСТКИ НОВОЙ ОЧЕРЕДИ В ПРОЕКТЕ  
ПОКРОВСКОЕ РУБЦОВО.

---

**16.54 сот.**

Площадь участка

---

**45 км**

Расстояние от МКАД

ID 12845