



СОВРЕМЕННЫЙ ДОМ ПОД ОТДЕЛКУ В НОВОМ ПОСЕЛКЕ CORNER LAPINO

7.95 сот.

Площадь участка

350 м²

Площадь дома

18 км

Расстояние от МКАД

ID 12834



Рублёво-Успенское
шоссе



350 м²



7.95 сот.



ИЖС



2



под отделку



4



4 санузла



магистральный



да



центральное



центральная

Этаж 1: Прихожая, гардеробная, просторный холл, зона гостиная-кухня-столовая с выходом на террасу, гостевой санузел, сауна, гостевая спальня, тех. помещение, гараж на 2 м/м.

Этаж 2: Мастер спальня с большой гардеробной и ванной комнатой, 2 спальни с гардеробными и санузлом, выход на террасу.

Дополнительные строения: гараж м\м



СОВРЕМЕННЫЙ ДОМ ПОД ОТДЕЛКУ В НОВОМ ПОСЕЛКЕ CORNER LAPINO

Стильный и современный дом общей площадью 350 кв.м готовностью "под отделку" на участке правильной формы в клубном коттеджном поселке Corner Lapino на 1-м Успенском шоссе. Дом построен по монолитно-кирпичной технологии, высокие потолки до 4 метров, просторные террасы (80 кв.м), гараж на 2 машиноместа (40 кв.м). Свободная планировка позволит осуществить индивидуальный проект дома Вашей мечты, удовлетворяющий все Ваши потребности. С точки зрения локации это одно из лучших направлений Подмосковья: экология, обилие инфраструктуры в пешем доступе, быстрый доступ в центр столицы по скоростному платному шоссе, статусность Рублеве-Успенского направления.







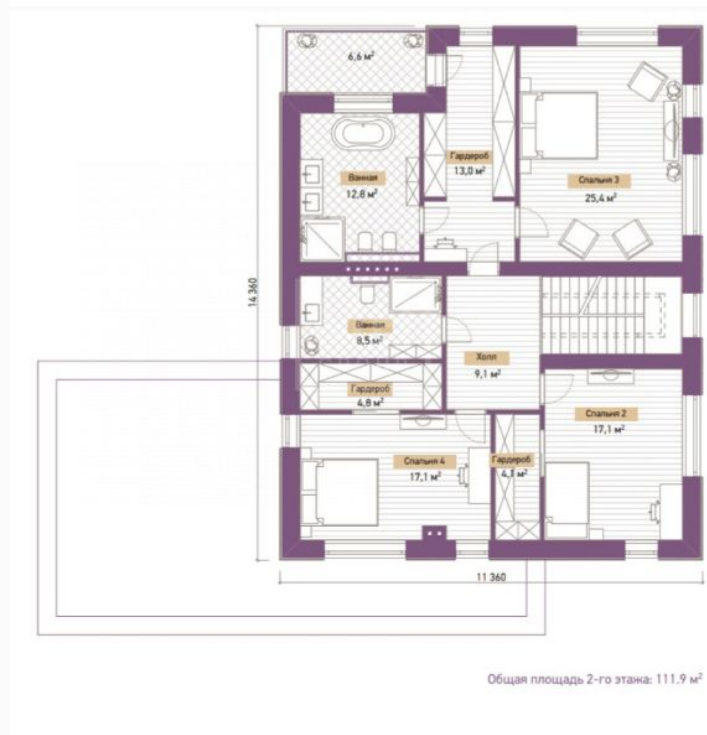


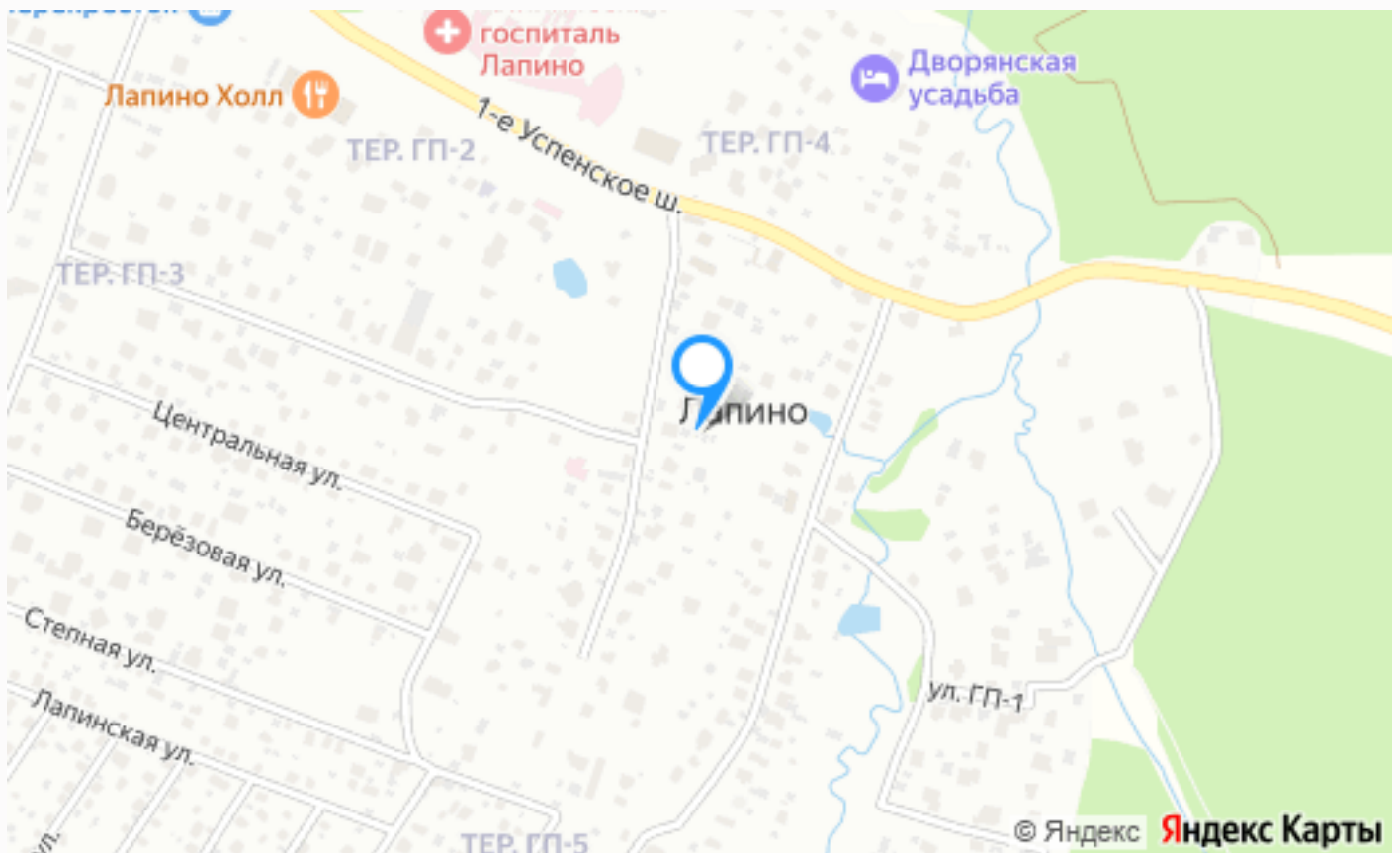






Планировки





Расположение

Лапино,



Corner Lapino

Corner Lapino — коттеджный посёлок в Одинцовском районе Московской области. Проект включает 30 домов, расположенных в 18 километрах от МКАД по 1-му Успенскому шоссе. Несмотря на близость к центру столицы, посёлок отличается хорошей экологической обстановкой благодаря соседству с рекой Медвенкой и Новодарьинским лесом.

Архитектуру КП Corner Lapino выполнили в современном стиле. При строительстве домов использовали только качественные материалы: стены возвели из сборного монолита, для утепления выбрали алюкобонд и натуральный камень, а для естественного освещения установили двухкамерные окна из ПВХ. Такой подход гарантирует комфортное проживание в любое время года.

Все дома в посёлке имеют просторные гаражи, уютные террасы и функциональные гардеробные.

В посёлке Corner Lapino есть современная детская площадка, велосипедные и пешеходные дорожки, зоны для занятий спортом. Любители природы оценят прямой выход в лес, территорию которого обустроили для прогулок и пробежек.

Один из приоритетов коттеджного посёлка Corner Lapino - безопасность жителей. Комплекс круглосуточно охраняется, повсюду установлены камеры видеонаблюдения. Вход на территорию посёлка возможен только через контрольно-пропускной пункт по пропускам или предварительным заявкам.

Также Corner Lapino имеет развитую окружающую инфраструктуру. В окрестностях комплекса находятся супермаркеты, в том числе премиум-класса, медицинский центр, различные рестораны и кафе. Для активного отдыха доступна турбаза. Кроме того, местные жители могут пользоваться инфраструктурой Рублёво-Успенского шоссе и города Одинцово.

Посёлок имеет удобный выезд на скоростные магистрали, по которым можно быстро добраться до центра Москвы. Расстояние до МКАД составляет 21 км, до ТТК — 29 км.

Коттеджный посёлок Corner Lapino может заинтересовать как для постоянного

проживания, так и для инвестирования. Расположение комплекса в престижном районе Подмосковья, качественная застройка и развитая инфраструктура делают местную недвижимость привлекательной и потенциально ликвидной.

О месте



18 км от
МКАД



Платная
трасса



Полевой



Школы
и гимназии



Парки спорта
и отдыха



Детская
площадка



Охрана

ЭТОТ ДОМ ЖДЕТ ИМЕННО ВАС!

СОВРЕМЕННЫЙ ДОМ ПОД ОТДЕЛКУ В
НОВОМ ПОСЕЛКЕ CORNER LAPINO

7.95 сот.

Площадь участка

350 м²

Площадь дома

18 км

Расстояние от МКАД

ID 12834