



2Х-ЭТАЖНЫЙ УЮТНЫЙ ДОМ

10 сот.

Площадь участка

245 м²

Площадь дома

15 км

Расстояние от МКАД

ID 12825



Рублёво-Успенское
шоссе



245 м²



10 сот.



ИЖС



2



под ключ



5



3 санузла



магистральный



да



индивидуальная
скважина



септик

ID 12825

Этаж 1: Входная группа, кухня - столовая, гостиная с выходом на террасу, гардеробная, спальня, санузел, бойлерная, техпомещение.

Этаж 2: Две спальни, две детские комнаты, большая гардеробная и два санузла.



2Х-ЭТАЖНЫЙ УЮТНЫЙ ДОМ

Продается просторный и светлый дом площадью 245 квадратных метров на ухоженном участке 10 соток.

Надежный кирпичный дом с утеплением и фасадом из облицовочного кирпича.

На первом этаже вас ждет просторная и светлая гостиная с обеденной зоной и выходом на террасу, большая кухня - столовая, гостевая комната, гардеробная, санузел, бойлерная, техпомещение.

Второй этаж предназначен для комфортного проживания всей семьи. Четыре просторные спальни обеспечивают каждому члену семьи свое пространство, так же имеется большая гардеробная и два санузла.

Коммуникации: газ, электричество 15 кВт, артезианская скважина, отопление — газовый котел Viessmann, теплые полы, установлена система очистки воды.

На участке выполнен ландшафтный дизайн, вечнозеленые хвойные растения, аккуратно постриженные кустарники. Возможность обустройства зоны барбекю или детской площадки.

Дом находится в обжитом районе с развитой инфраструктурой.

В доступности: современная Кембриджская международная школа, детский сад, медицинский пункт с выездом врача на дом, спортивный комплекс Crocus Fitness с бассейном, тренажерным залом, супермаркеты и продуктовый рынок, аптеки, салоны красоты, кафе и рестораны европейской и русской кухни.







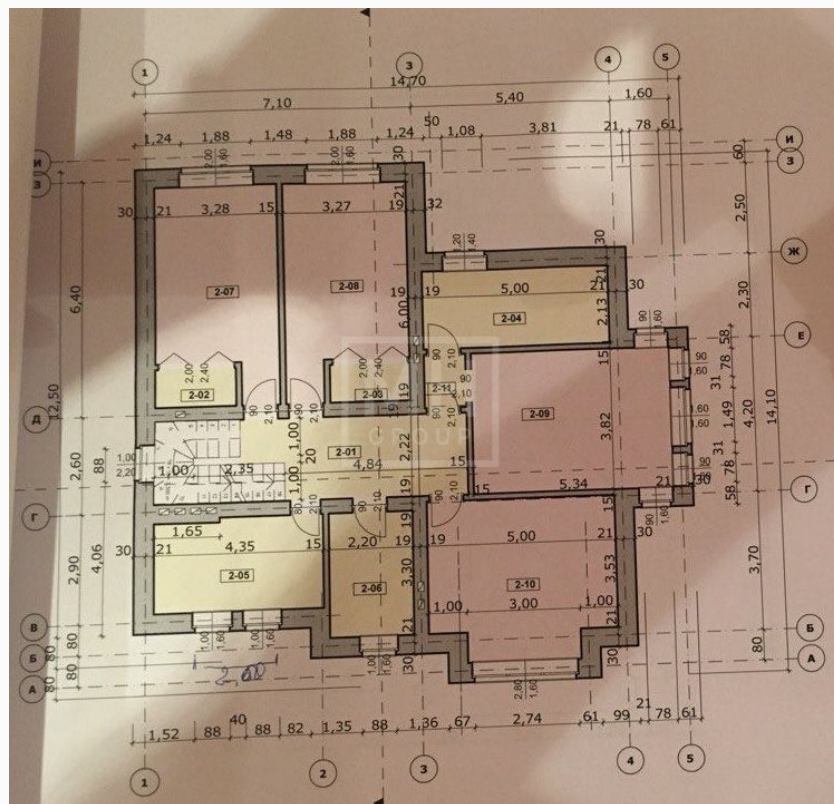
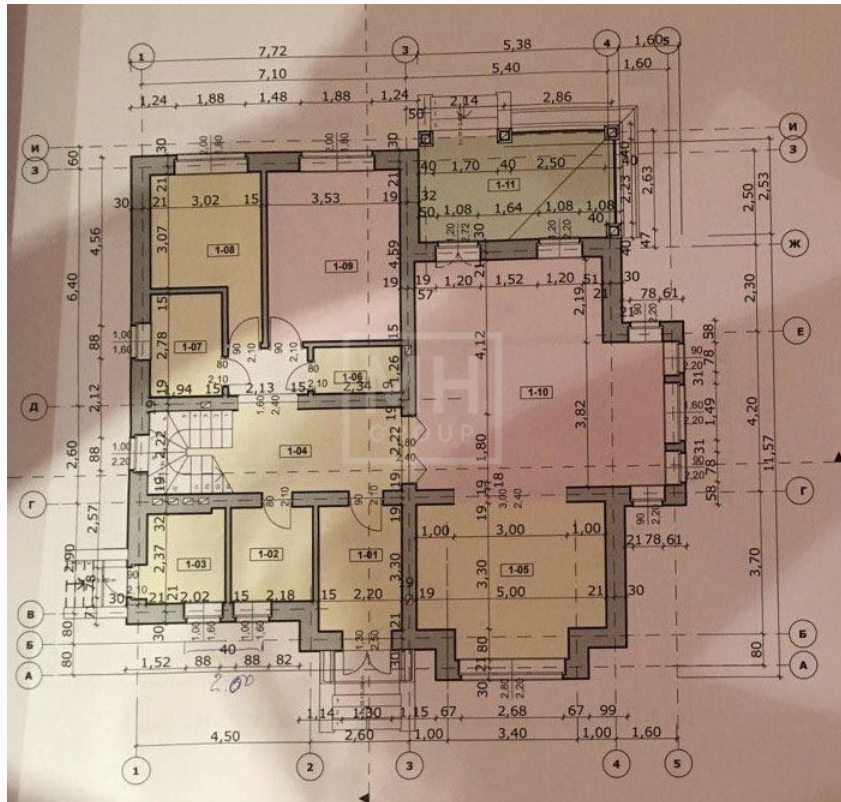








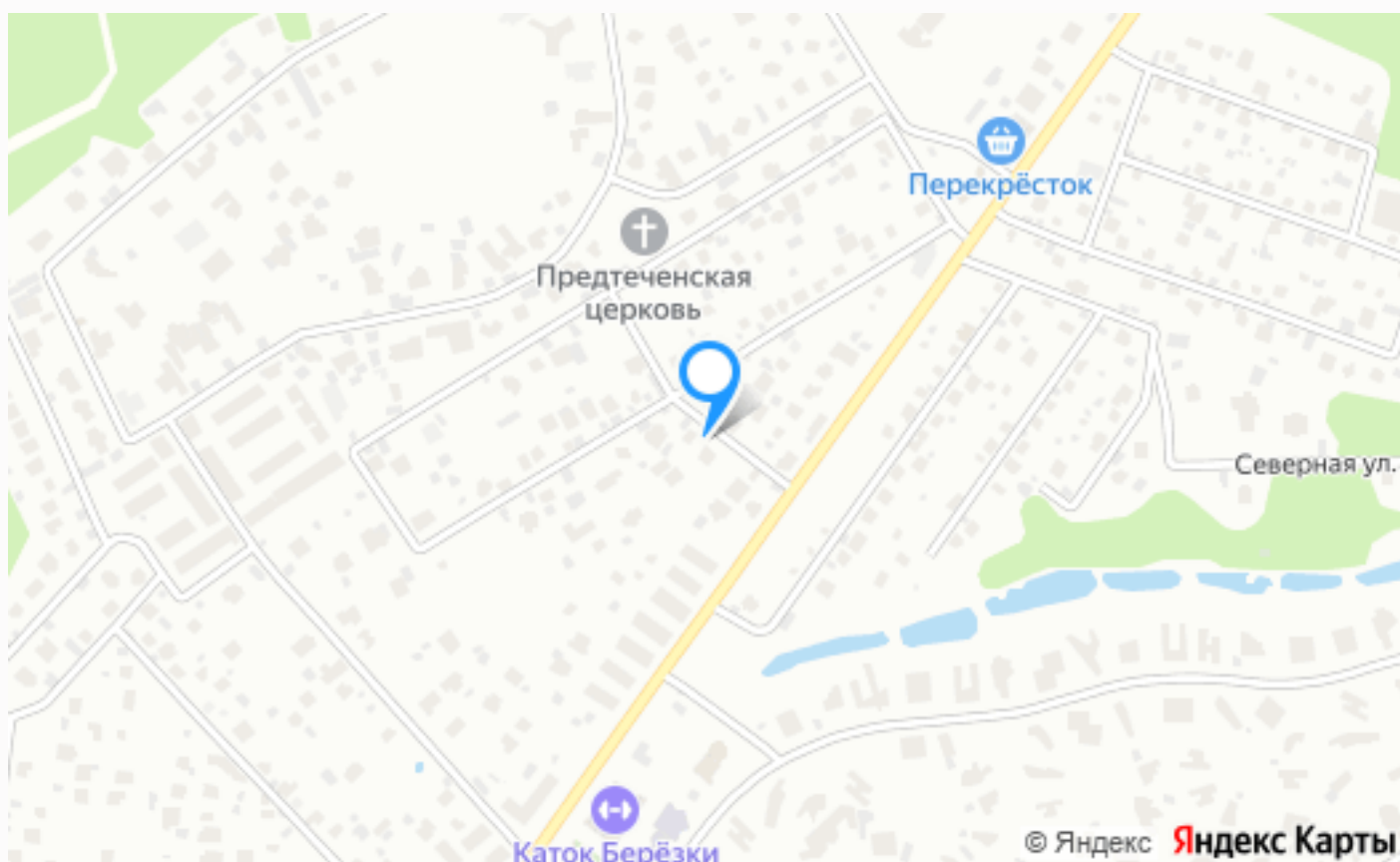
Планировки





Внешняя инфраструктура

В шаговой доступности торговые центры, супермаркеты, аптеки, химчистка. Рядом школа, детский сад, крытый каток, современный фитнес-центр с бассейном.



Расположение

Солослово,



Горки-2 СТ

В Подмосковье не так много мест, где сохранилась нетронутая чистая природа, красивые леса и благоприятная экология наравне с комфортным проживанием, инфраструктурой и всеми прелестями городской жизни. Горки-2 занял одно из таких, став одним из самых современных, удобных и развитых поселков всего Одинцовского района.

Интересно, что история этих мест берет свое начало еще сто лет назад - в двадцатые годы двадцатого века. Именно тогда здесь и появились первые строения, который век спустя превратились в невероятной красоты комплекс. Сегодня это крупный поселок, который может похвастаться своей инфраструктурой и благоустройством, ведь на его территории расположено множество магазинов, игровых площадок, мест для занятий спортом, а также большой торговый центр.

Что же касается самих домовладений, то на них мы остановимся подробнее. Каждый особняк в этом поселке выполнен по уникальному архитектурному проекту, чьих аналогов вы не найдете. Застройщик постарался не только над красивыми фасадами домов, но и сделал им индивидуальную планировку с использованием современных технологий.

Помимо этого, все дома оснащены коммуникациями, как городская квартира. В доступе у жителей есть водопровод, газовая сеть, канализация, автономные системы отопления и электричество. На территории есть собственная вышка связи, которая обеспечивает хорошее соединение, также здесь имеется кабельный интернет и телевидение. Отдельного внимания стоит служба безопасности, которая следит за спокойствием жителей, патрулирует территорию и отсматривает записи с камер видеонаблюдения.

Данное место отлично подойдет для покупки особняка. Вы сможете жить здесь с семьей в тишине и комфорте или же просто инвестировать деньги в недвижимость. Последний вариант может обернуться постоянным стабильным заработком, ведь

цены на землю растут здесь из года в год.

О месте



15 км от
МКАД



Платная
трасса



Полевой



Школы
и гимназии



Парки спорта
и отдыха



Детская
площадка



Внешняя
инфраструктура



Охрана



ЭТОТ ДОМ ЖДЕТ ИМЕННО ВАС!

2Х-ЭТАЖНЫЙ УЮТНЫЙ ДОМ

10 сот.

Площадь участка

245 м²

Площадь дома

15 км

Расстояние от МКАД

ID 12825