



## ПРОСТОРНЫЙ ДУПЛЕКС В ДОВИЛЕ

**6.6 сот.**

Площадь участка

**367.2 м<sup>2</sup>**

Площадь дома


**11 км**


Расстояние от МКАД

ID 12810



 Минское шоссе

 367.2 м<sup>2</sup>

 6.6 сот.

 ИЖС

 3

 5 санузлов

 магистральный

 да

 центральное

 центральная

---

**Мансарда:** две детские спальни с индивидуальными с/у

**Цоколь:** полуцокольное помещение: котельная, кладовая, комнаты для хранения, комната для персонала

**Этаж 1:** гардеробная, две гостиных, кухня-столовая, с/у

**Этаж 2:** мастер-этаж: спальная, гардеробная, ванная комната с балконом, кабинет с балконом, кабинет.

**Дополнительные строения:** гараж м\м, доп. строения, помещение для персонала



---

## ПРОСТОРНЫЙ ДУПЛЕКС В ДОВИЛЕ

Дуплекс, площадью 370 кв.м. расположен в одном из самых красивых поселков Подмосковья и прекрасно подойдет для загородной жизни. В каждой детали поселка, можно узнать следование канонам французского города Довиль. Красочные фасады домов выполнены в нормандском стиле по индивидуальным проектам. Изысканность прослеживается и в интерьере этого изумительного дуплекса - изящные элементы отделки, высокие потолки, лепнина. Планировка хорошо продуманна, а материалы использованные в отделке, исключительно премиальные. При входе есть вместительная гардеробная, система хранения, организованы кладовые помещения, постирочная и комната для персонала. На первом этаже располагаются две уютные гостиные, объединенные общим пространством. Большая кухня-столовая со свечным камином и стеклянными витринами укомплектована техникой Smeg и имеет свой выход на летнюю террасу с зоной готовки. Весь второй этаж занял мастер-блок с большой гардеробной и эффектной ванной комнатой, просторный кабинет и комната с балконом. А на третьем, мансардном этаже,

---

расположились две чудесные спальни со своими санузлами, отделанными разными сортами мрамора и испанской плитки. Красивые люстры обрамляют потолок и стены, на полу уложена дубовая доска. Элегантная лестница из мрамора и травертина, с теплой подсветкой, завершает целостность этого уютного пространства. В помещениях установлены системы видеонаблюдения, охраны и пожарная сигнализация.











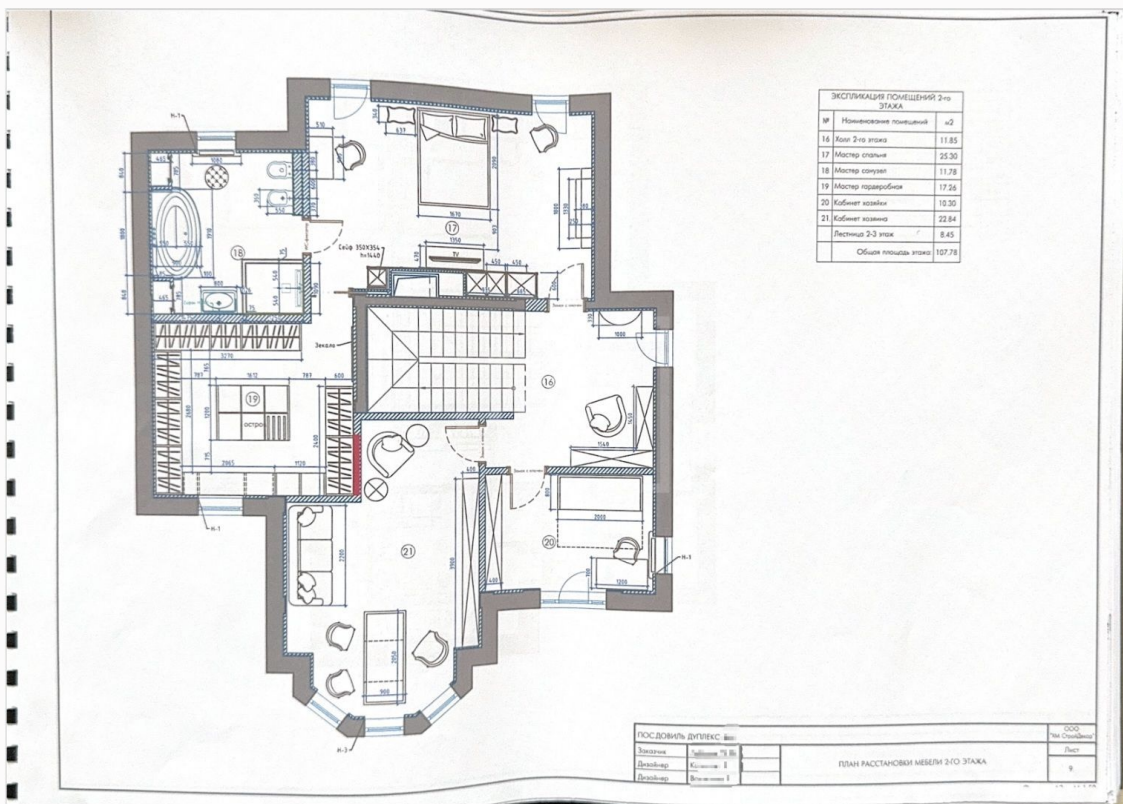
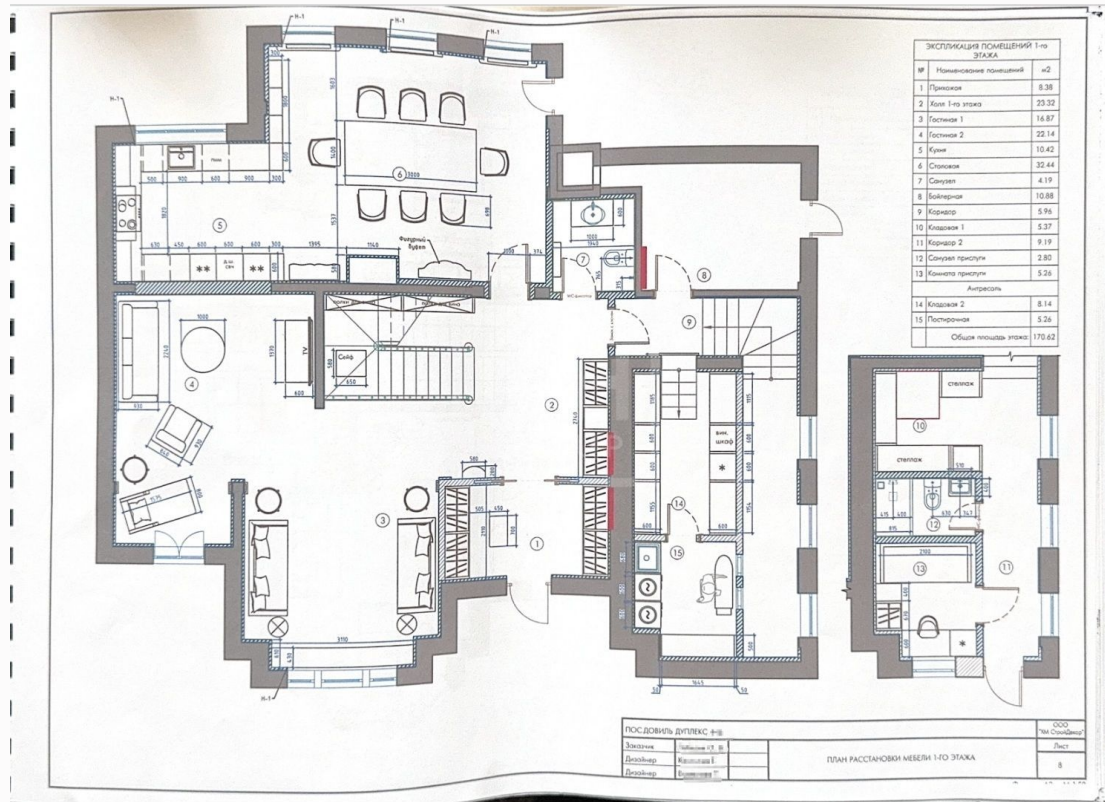


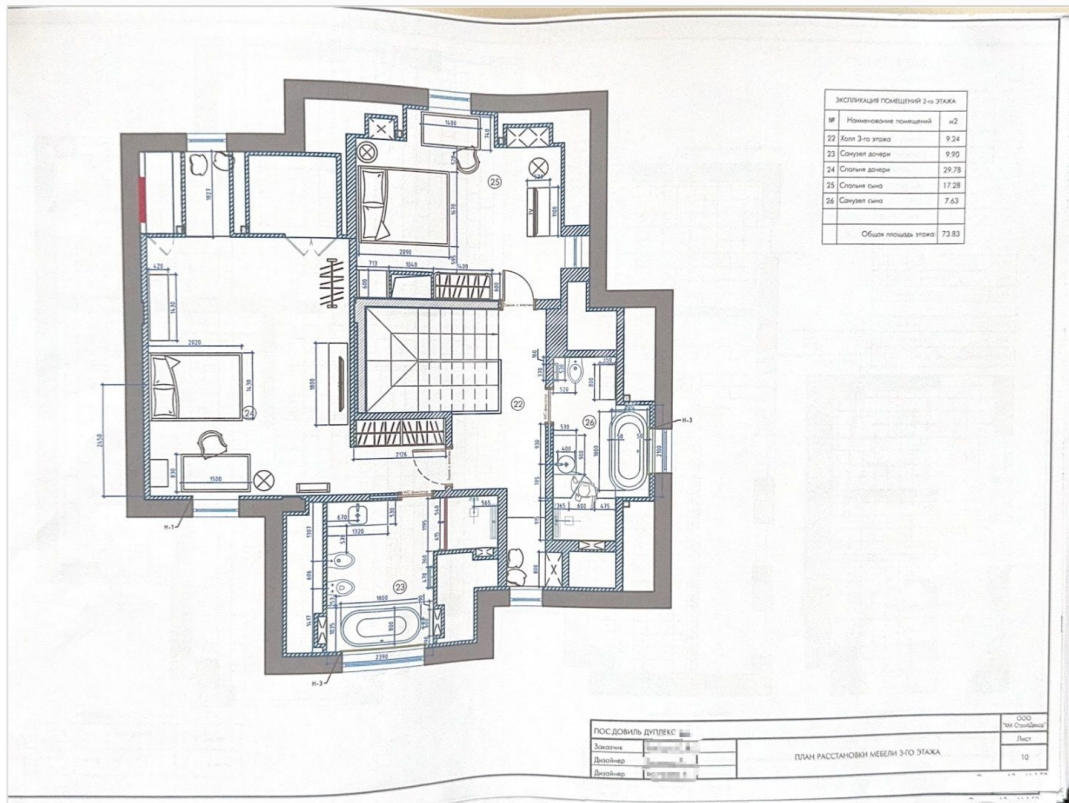






# Планировки





Экспликация помещений 3-го этажа		
№	Наименование помещений	кв.м
22	Колл 3-го этажа	9.24
23	Спальня дочери	9.90
24	Спальня дочери	29.78
25	Спальня сына	17.28
26	Спальня сына	7.63
Общая площадь этажа		73.83

ПОС. ДОВАТЬ ДУПЛЕКС		ООО
Заказчик	ООО "С.С.С.С."	Лист
Дизайнер	С.С.С.С.	10
Выполнитель	С.С.С.С.	

ПЛАН РАССТАНОВКИ МЕБЕЛИ 3-ГО ЭТАЖА



---

## Расположение

Озёрная улица, Одинцово, Довиль, Московская область



---

## Довиль

Добро пожаловать в “Довиль” – премиальный загородный посёлок, где французская элегантность встречается с российским шиком. Расположенный в престижном Одинцовском районе, этот уникальный проект воплощает в себе всё самое лучшее, что может предложить современная загородная жизнь. На территории в 64 гектара расположились более 100

---

изысканных коттеджей и таунхаусов, каждый из которых – это произведение архитектурного искусства, вдохновлённое стилем знаменитого французского курорта. Центральным элементом посёлка является живописное озеро площадью 16 гектаров с лодочным причалом, где можно насладиться умиротворяющими прогулками по берегу. Закрытая территория под круглосуточной охраной оборудована собственным парком в стиле версальских садов, где каждый уголок продуман для комфортного отдыха. Развитая инфраструктура посёлка включает: ресторан высокой кухни, современный спортивный комплекс, SPA-центр, детские игровые площадки, многофункциональный клуб, торговый квартал с пекарней, кафе и мини-маркетом. “Довиль” – это статус, это стиль жизни, это Ваш идеальный дом в одном из самых престижных мест Подмосковья. Здесь роскошь становится реальностью, а каждый день наполнен комфортом и элегантностью.

---

## О месте



11 км от  
МКАД



Платная  
трасса



Школы  
и гимназии



Парки спорта  
и отдыха



Детская  
площадка



Охрана

# ЭТОТ ДОМ ЖДЕТ ИМЕННО ВАС!

ПРОСТОРНЫЙ ДУПЛЕКС В ДОВИЛЕ

**6.6 сот.**

Площадь участка

**367.2 м<sup>2</sup>**

Площадь дома

**11 км**

Расстояние от МКАД

ID 12810