



НОВЫЙ ДОМ В КП ЛИОН

25 сот.

Площадь участка

500 м²


Площадь дома

27 км

Расстояние от МКАД

ID 12806



 Рублёво-Успенское шоссе

 500 м²

 25 сот.

 ИЖС

 2

 под ключ

 5

 5 санузлов

 магистральный

 да

 центральное

 центральная

Этаж 1: Холл, кабинет, гостиная, кухня, гостевой санузел, постирочная, прихожая, котельная, гараж.

Этаж 2: Холл, Мастер спальн, гардеробная, ванная мастер, две спальни для детей с санузлом, спальня с гардеробной нишей и санузлом, спортзал с санузлом/ спальня с санузлом.

Дополнительные строения: гараж м\м



НОВЫЙ ДОМ В КП ЛИОН

Добро пожаловать в коттеджный посёлок «Лион» — идеальное место для тех, кто ищет уединение с природой и комфорт современной жизни.

Коттеджный посёлок «Лион» предлагает вам возможность стать обладателем собственного дома, где каждый день будет наполнен свежестью воздуха и красотой окружающей природы. Здесь вы найдёте всё необходимое для комфортной жизни: тишину, безопасность и дружелюбных соседей.

А сам дом выполнен в светлых оттенках, в такой сейчас желанной и уютной нео-классике, с использованием качественных отделочных материалов, мрамора, гипса, натурального дерева. Великолепные полы уложены французской елкой, будут радовать собственников дома, долгие годы. Невероятный камин в гостиной и мастер спальне, подарят уют вам и вашим гостям. Так же каждая спальня со своим санузлом. Удобные планировки детских блоков, комфортный кабинет на первом этаже, со своим санузлом. Все продумано до мелочей.

В посёлке предусмотрены все необходимые коммуникации: электричество, водоснабжение, канализация. Это гарантирует вам комфорт и удобство в повседневной жизни.

В шаговой доступности от посёлка находятся магазины, школы, детские сады и другие объекты социальной инфраструктуры. Это делает жизнь в «Лионе» удобной и комфортной для семей с детьми.

Безопасность жителей посёлка обеспечивается современными системами видеонаблюдения и охраной. Вы можете быть уверены в том, что ваш дом и ваша семья находятся под надёжной защитой.

Не упустите возможность стать частью этого уникального сообщества и приобрести дом в коттеджном посёлке «Лион». Здесь вы найдёте всё, что нужно для счастливой и комфортной жизни.



















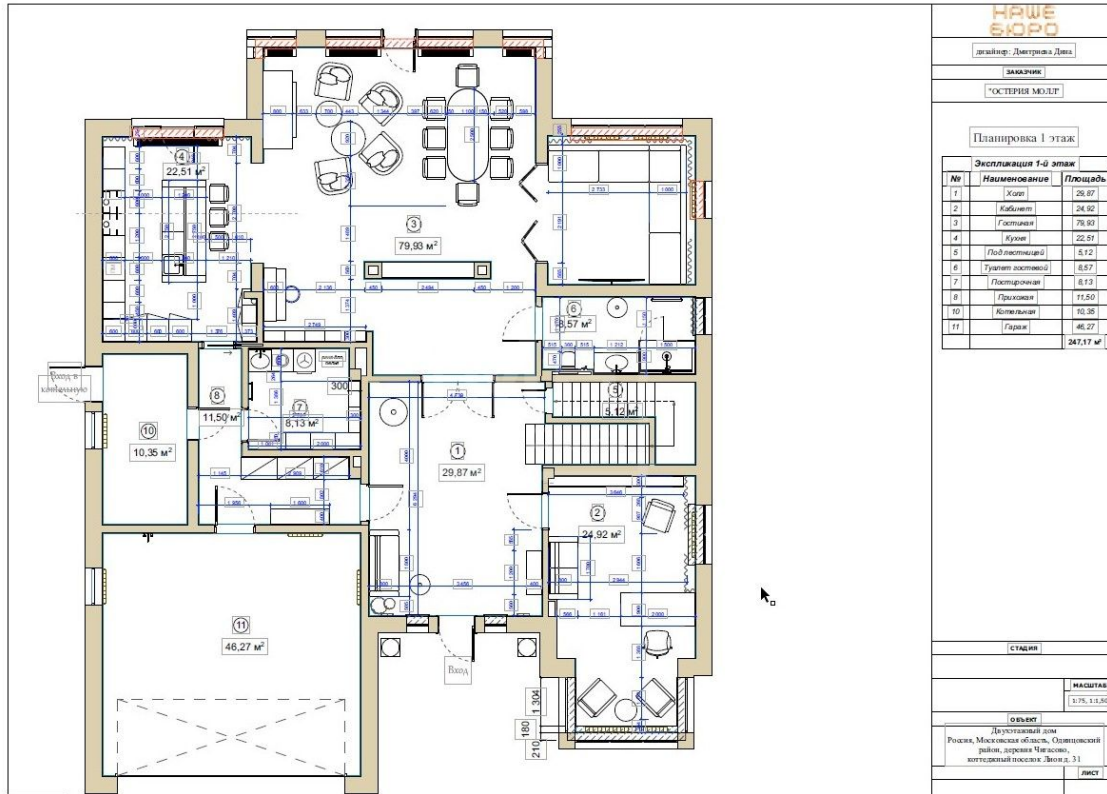


ID 12806



ID 12806

Планировки



НАШЕ БУДО

дизайнер: Дмитриева Дана

ЗАКАЗЧИК

"ОСТЕРИЯ МОЛД"

Планировка 1 этаж

Экспликация 1-й этаж		
№	Наименование	Площадь
1	Холл	29,87
2	Кабинет	24,92
3	Гостиная	79,93
4	Кухня	22,51
5	Под лестницей	5,12
6	Туалет посетителей	8,87
7	Душевая	8,13
8	Промышлен	11,50
10	Котельная	10,35
11	Гаржи	46,27
		247,17 м²

СТАДИИ

НАСЧИТАВ

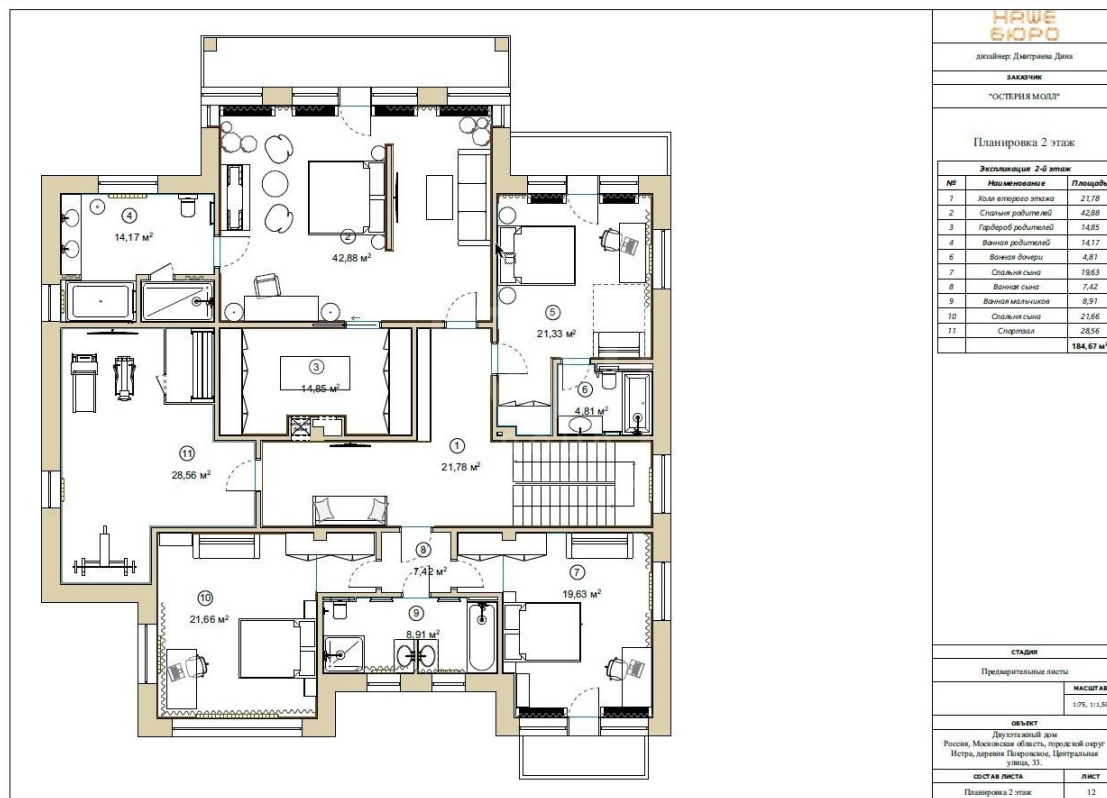
1:075, 1:150

ОБЪЕКТ

Дружественный дом
Россия, Московская область, Одинцовский район, деревня Чашовское, коттеджный поселок, Дом № 31

ОСТАВ ЛИСТА

ЛИСТ



НАШЕ БУДО

дизайнер: Дмитриева Дана

ЗАКАЗЧИК

"ОСТЕРИЯ МОЛД"

Планировка 2 этаж

Экспликация 2-й этаж		
№	Наименование	Площадь
1	Холл второго этажа	21,78
2	Спальня работников	42,88
3	Барная стойка	14,65
4	Ванная комната	14,17
5	Ванная комната	4,81
6	Спальня сына	19,63
7	Ванная сына	7,42
8	Ванная мальчиков	8,91
9	Спальня сына	21,66
10	Спальня сына	21,66
11	Спортзал	28,56
		184,67 м²

СТАДИИ

Предварительные листы

НАСЧИТАВ

1:075, 1:150

ОБЪЕКТ

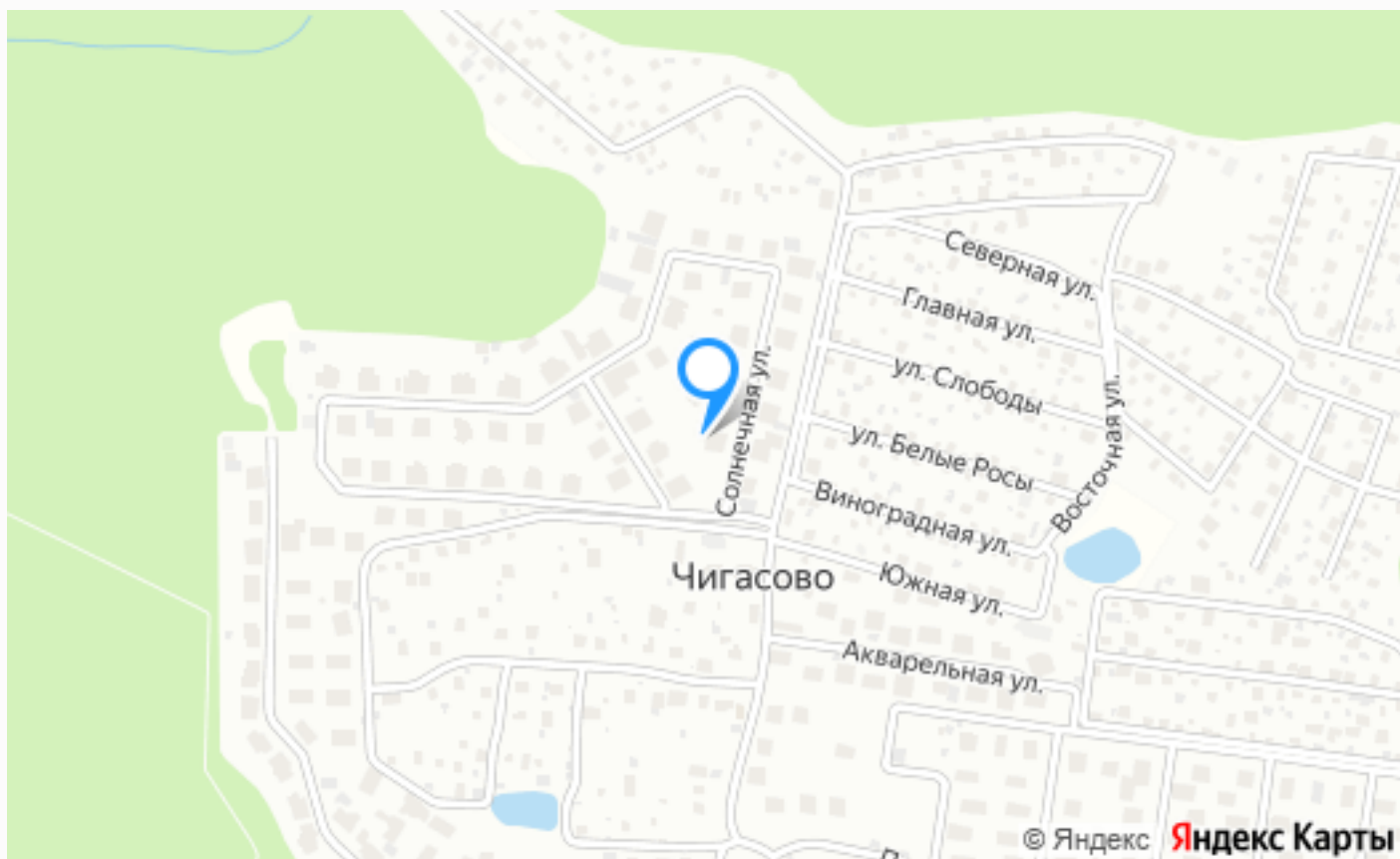
Дружественный дом
Россия, Московская область, городской округ Истринский, деревня Покровское, Центральная улица, 33

ОСТАВ ЛИСТА

ЛИСТ

Планировка 2 этаж

12



Расположение

Чигасово,



Лион

Недвижимость в КП Лион на Рублево-Успенском шоссе - это жилой комплекс для тех, кто ценит роскошь, комфорт и экологичный уклад жизни. Поселок находится в окружении леса, часть домовладений имеет собственный выход в лес и возможность для расширения участков, что делает его идеальным местом для любителей природы.

Основные характеристики поселка - 50 участков с роскошными кирпичными особняками выполненными в стиле неоклассицизма. Площадь домов варьируется от 390 до 580 м², а площадь участков - от 13 до 30 соток. В КП Лион на Рублево-Успенском шоссе была реализована задумка создания элитного поселка для самой требовательной аудитории.

Благодаря удачному расположению поселка, вся инфраструктура Горки-10, включая кафе, рестораны, магазины, салоны красоты, спорткомплексы и теннисные корты, находится в непосредственной близости. В самом поселке Лион есть детская площадка и магазин.

Для семей с детьми хорошей новостью будет наличие, в непосредственной близости детских садов (в соседнем п.Жаворонки и Звенигороде), а также школ "Президент" в д. Жуковка и "Ломоносовская" в селе Успенское, что делает обучение детей максимально удобным и простым.

Проживая в КП Лион на Рублево-Успенском шоссе, вы не только наслаждаетесь роскошью и комфортом, но и дышите свежим воздухом, пользуясь благами экологически чистой зоны. Зимой круглый год работает ближайшая лыжная база, а летом можно наслаждаться купанием в реке или в бассейне на территории соседнего поселка.

Итак, если вы ищете комфортабельное и экологически чистое место для жизни, то коттеджный поселок Лион на Рублево-успенском шоссе-это то что вам нужно. Здесь нет промышленных предприятий, проблемы с загрязнением воды и воздуха. Благодаря этому обитатели поселка могут наслаждаться гармоничной, спокойной атмосферой и красивыми природными пейзажами.

О месте



27 км от
МКАД



Платная
трасса



Парковый



Школы
и гимназии



Парки спорта
и отдыха



Детская
площадка



Охрана

ЭТОТ ДОМ ЖДЕТ ИМЕННО ВАС!

НОВЫЙ ДОМ В КП ЛИОН

25 сот.

Площадь участка

500 м²

Площадь дома

27 км

Расстояние от МКАД

ID 12806