



## СОВРЕМЕННАЯ РЕЗИДЕНЦИЯ А БЕНИЛЮКС

**21.89 сот.**

Площадь участка

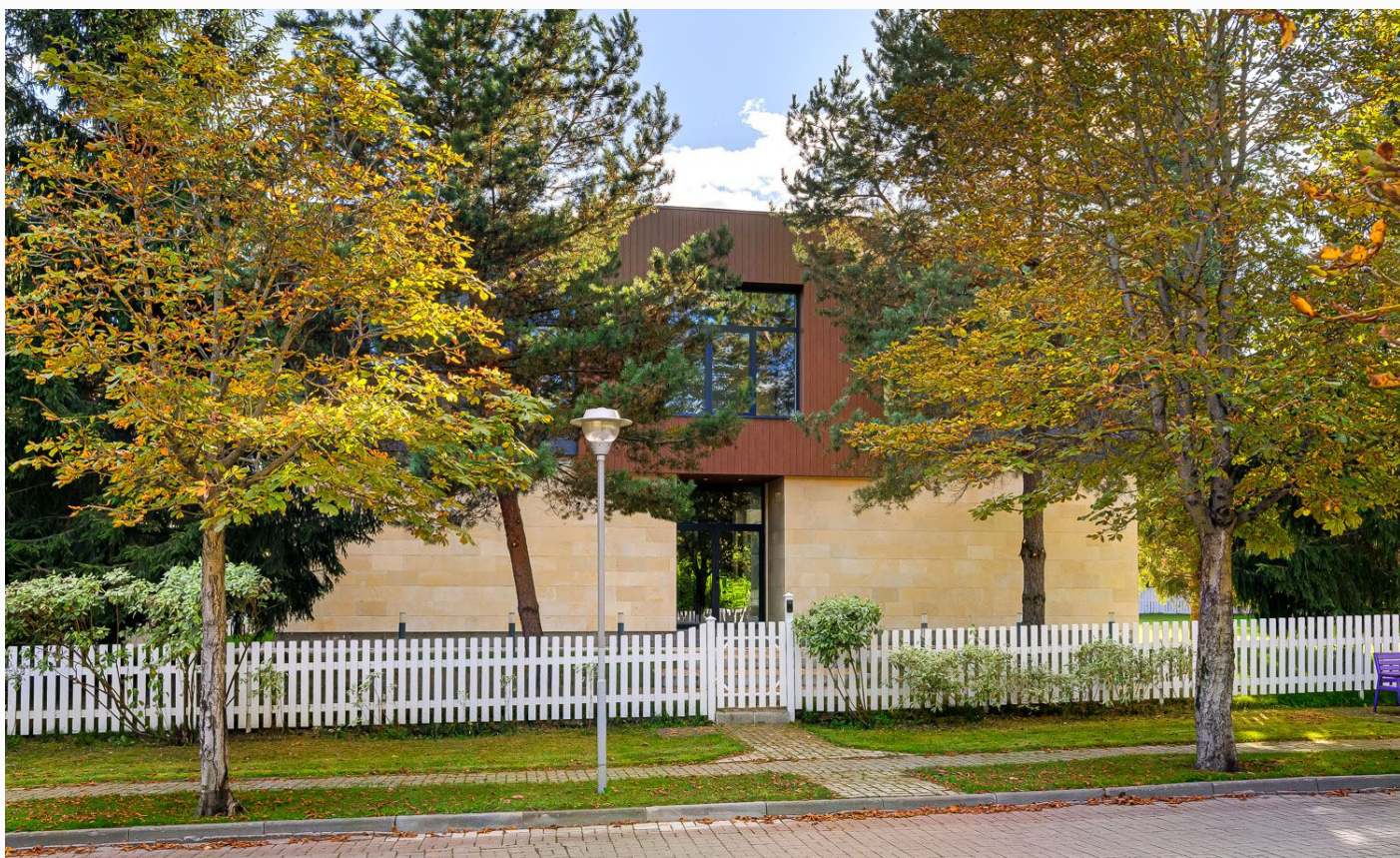
**624 м<sup>2</sup>**

Площадь дома

**19 км**

Расстояние от МКАД

ID 12794



 Новорижское шоссе  624 м<sup>2</sup>

 21.89 сот.

 ИЖС

 2

 под ключ

 7

 5 санузлов

 магистральный

 да

 центральное

 центральная

---

**Этаж 1:** Холл, гардеробная, гостевая гардеробная, 2-кабинета, гостевой с/у. Гостиная-столовая-кухня - единое пространство со вторым светом. Хозяйский санузел первого этажа, технические помещения, рабочая кухня и техническое помещение с отдельным входом. Блок свободного назначения с санузлом и сауной, крытая терраса с доступом из кухни и столовой.

**Этаж 2:** Мастер сьют: спальня, изолированная гардеробная с окном, санузел с окном. Три детских сьюта: четкое зонирование, выделяющее кабинет-игровую-гардеробную, детскую и санузел, полноценный санузел, с окном, ванной, душевой, умывальником, унитазом и биде, постирочная.

**Дополнительные строения:** гараж м\м, помещение для персонала



---

## СОВРЕМЕННАЯ РЕЗИДЕНЦИЯ А БЕНИЛЮКС

Дом под ключ, в КП «Резиденции Бенилюкс». Дом расположен на участке со взрослыми хвойными деревьями. Посадка дома учитывает соседние дома, до которых более 20м и обеспечивает ощущение приватности и отсутствие ситуации «окна в окна». Взрослые деревья на собственном и соседних участках создают полное ощущение светлого хвойного леса. Все соседние участки застроены. На участке построен гараж на 2 машиноместа с техническими помещениями и квартирой персонала, площадью 123м. Предусмотрена открытая парковка на 5 машиномест.















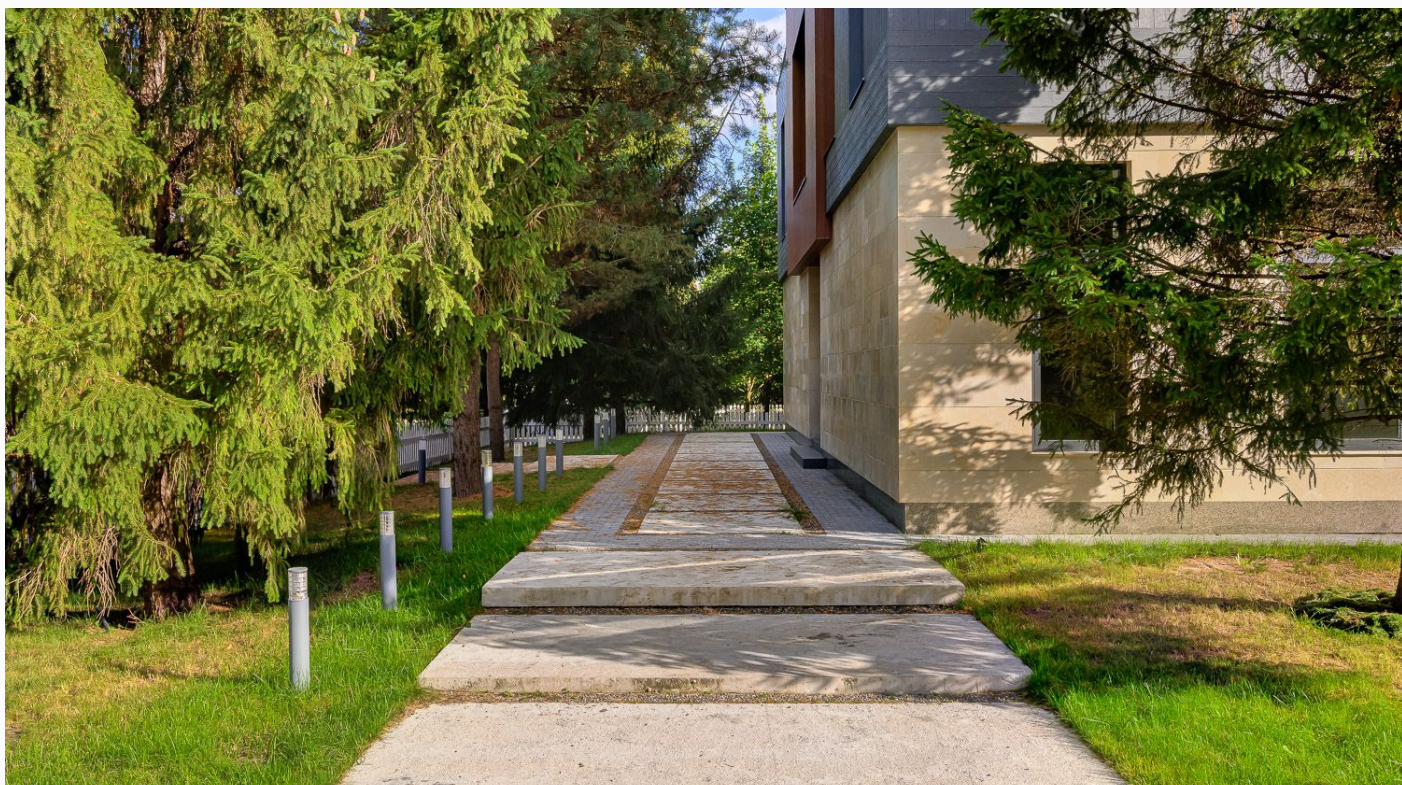








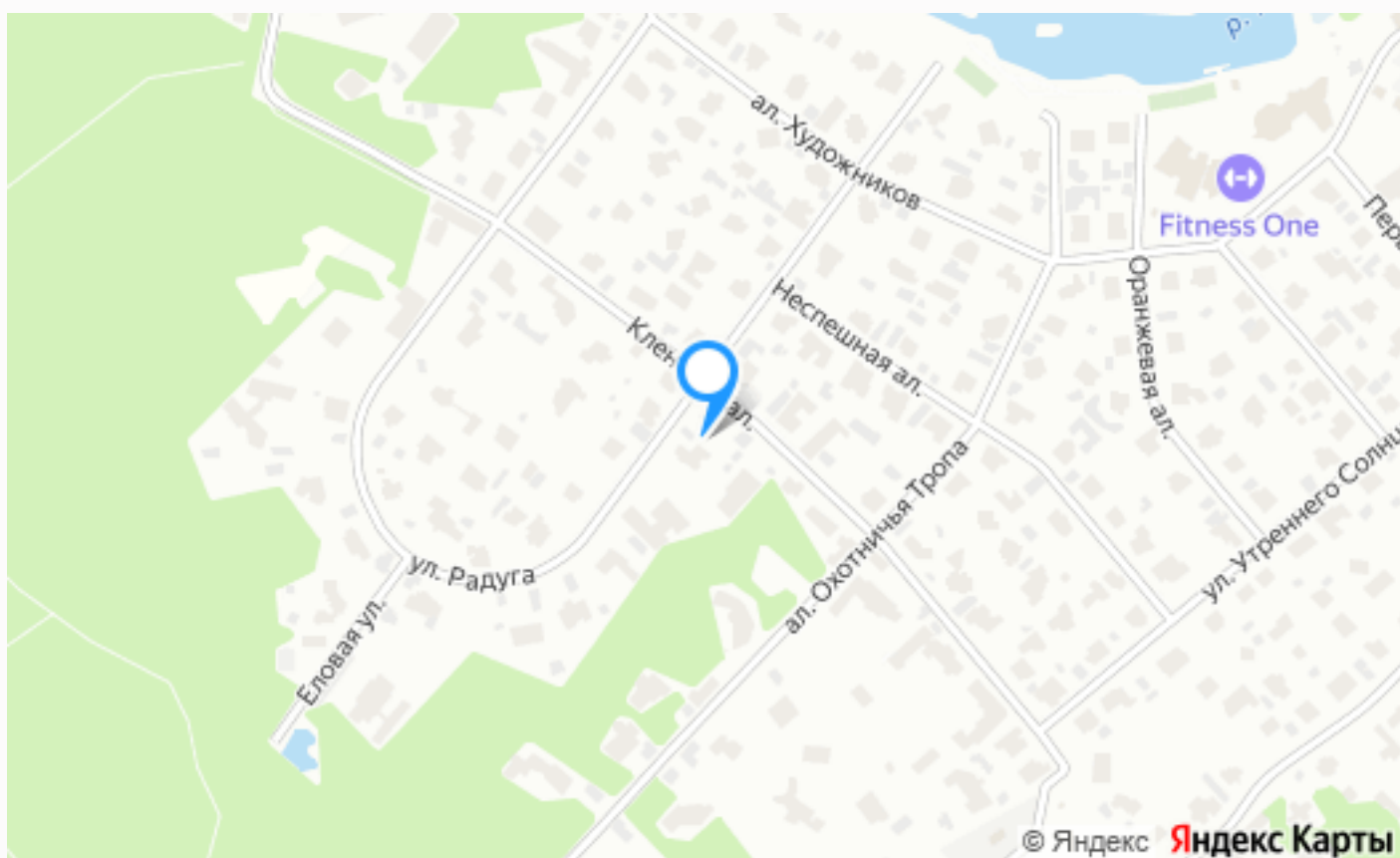




---

## Внутренняя инфраструктура

КП «Резиденции Бенилюкс» Поселку более 20 лет. Порядка 300 домовладений, практически все застроены. Высокий уровень безопасности благодаря профессиональной охране и расположению поселка (он окружен со всех сторон поселками Villaggio и природным резерватом Масловская лесная дача, общая площадь 744 Га, который является особо охраняемой природной территорией). Минимальная площадь участков 20 соток. Раздел участков на участки меньшей площади запрещен, с связи с чем отсутствуют дома на участках 10-12 соток, которых много в КП «Миллениум парк» и других поселках Villaggio.



---

## Расположение

Московская область, городской округ Истра,  
деревня Чесноково



## Резиденция Бенилюкс

«Резиденция Бенилюкс» - элитный коттеджный поселок, который объединяет три отдельные территории, предназначенные для частной застройки: «Голландия», «Бельгия» и «Люксембург». За пределами частных владений находится общественная территория «Амстердам», где расположены объекты инфраструктуры и административные сооружения.

Резиденции концептуально разделены на территории, каждая из которых сохраняет свою специфику, неповторимость природного ландшафта, отличается разнообразием видовых перспектив. Все автомобильные, пешеходные и велосипедные дорожки вымощены плиткой, вдоль тротуаров установлены фонари. По всей территории резиденций разбиты газоны и клумбы, высажены липы, клёны и каштаны.

В столице комплекса — на общественной территории «Амстердам», находящейся при въезде в поселок, успешно работают объекты инфраструктуры, такие как: детский сад English Nursery School, музыкальная студия с обучающими программами «Капля», ресторан, магазин продукты, шоу-рум элитной бытовой техники, фитнес-центр с закрытым теннисным кортом, бассейном и сауной, салон красоты, автомобильная мойка. Особое внимание уделено прогулкам на свежем воздухе.

Лесопарковая зона «Дикий запад» занимает 30 Га. Здесь предусмотрены пешеходные, велосипедные и беговые дорожки, которые зимой превращаются в лыжню, тропинки для пеших прогулок, а так же здесь разрешено катание на лошадях. Ресторан «Озон» располагает площадкой барбекю и беседкой для отдыха, а так же Lounge-кафе с тенистыми террасами и «wellness-меню».

---

## О месте



19 км от  
МКАД



Прилесной



Школы  
и гимназии



Парки спорта  
и отдыха



Детская  
площадка



Внутренняя  
инфраструктура



Охрана

# ЭТОТ ДОМ ЖДЕТ ИМЕННО ВАС!

СОВРЕМЕННАЯ РЕЗИДЕНЦИЯ А БЕНИЛЮКС

---

**21.89 сот.**

Площадь участка

---

**624 м<sup>2</sup>**

Площадь дома

---

**19 км**

Расстояние от МКАД

ID 12794