



СОВРЕМЕННЫЙ ДОМ В КП МИЛЛЕНИУМ ПАРК

11.5 сот.

Площадь участка

523 м²

Площадь дома


19 км

Расстояние от МКАД

ID 12768



 Новорижское шоссе  523 м²

 11.5 сот.

 дачное
строительство

 2

 под ключ

 5

 5 санузлов

 магистральный

 да

 центральное

 центральная

Этаж 1: Прихожая, гардеробная, кухня, столовая, гостиная, гостевая спальня с с/у, спальня, гостевой с/у, постирочная, котельная, гараж

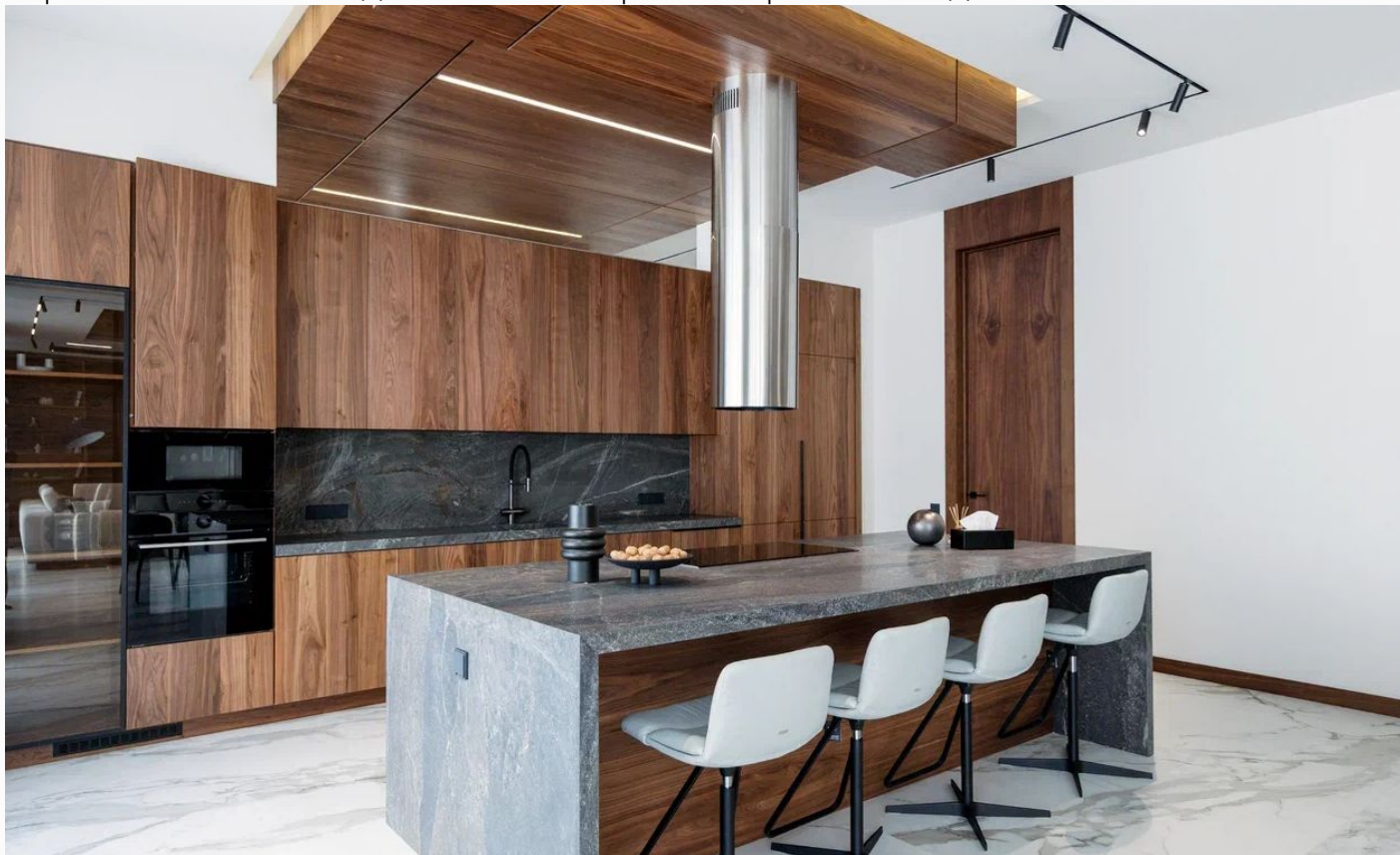
Этаж 2: Мастер спальня с с/у и гардеробной, 3 спальни с с/у, блок для персонала с отдельным входом

Дополнительные строения: гараж м\м, помещение для персонала



СОВРЕМЕННЫЙ ДОМ В КП МИЛЛЕНИУМ ПАРК

Новый современный дом под ключ в поселке Миллениум Парк на Новорижском шоссе. Комбинированный фасад с применением натурального камня, специально обработанного дерева и штукатурки. Продуманные и функциональные планировочные решения, качественно выполненный ремонт из высококлассных отделочных материалов. Отделка интерьера выполнена в светлых тонах, что вместе с панорамным остеклением в основных помещениях наполняет дом светом и делает его очень просторным. Участок правильной формы с выполненным ландшафтом и высаженными декоративными растениями по периметру. Правильная посадка дома на участке оставляет значительное место для проведения досуга и отдыха и строительства беседки с зоной барбекю при необходимости.

















Расположение

Обушково,



Миллениум Парк

Прекрасная природа, живописные леса и не только. Именно это место выбрал застройщик для реализации проекта Русская Венеция! Жемчужина посёлков. Всего двадцать километров от МКАД, небольшая частная дорога прямо от шоссе и вы попадаете на территорию коттеджного поселка, расположившегося на 285 гектарах ландшафтного великолепия. Застройщику удалось не только удачно вписать в природные ландшафты 670 домовладений и участков с площадью до двух гектаров, но и сохранить при этом окружающую среду, а также разнообразить пейзаж новыми красками. В сердце посёлка, расположен самый большой центральный парк, с прекрасным чистым озером, белоснежным песком и пляжной зоной более чем на 100 лежаков, с обслуживанием как в лучших отелях. Всего в посёлке 5 уникальных парков, абсолютно разных по ландшафту и их функциональности.

Большинство жителей коттеджного поселка имеют не только отличный вид, но и собственный выход к водоемам и паркам. Особое внимание уделили охране поселка и его жителей. Сеть систем видеонаблюдения, пропускные пункты с шлагбаумами, а также работа службы безопасности обеспечили круглосуточный контроль территории комплекса. Помимо приятных глазу природных объектов, в пешей доступности от поселка также расположились различные рестораны и кафетерии, магазины, собственный кинотеатр, детский клуб с различными кружками, а также SPA-центр. Для удобного отдыха всей семьей здесь расположены детские игровые площадки, а также спортивная инфраструктура. Еще больше различных активностей жители района смогут найти в расположенном неподалеку комплексе NovaRiga.

О месте



19 км от
МКАД



Полевой



Школы
и гимназии



Парки спорта
и отдыха



Детская
площадка



Охрана

ЭТОТ ДОМ ЖДЕТ ИМЕННО ВАС!

СОВРЕМЕННЫЙ ДОМ В КП МИЛЛЕНИУМ
ПАРК

11.5 сот.

Площадь участка

523 м²

Площадь дома

19 км

Расстояние от МКАД

ID 12768