

НОВЫЙ ДОМ В КП НОВОРИЖСКИЙ

13 сот.

Площадь участка

330 м²

Площадь дома

23 км

Расстояние от МКАД

ID 12755



 Новорижское шоссе  330 м²

 13 сот.

 ИЖС

 2

 под ключ

 5

 4 санузла

 магистральный

 да

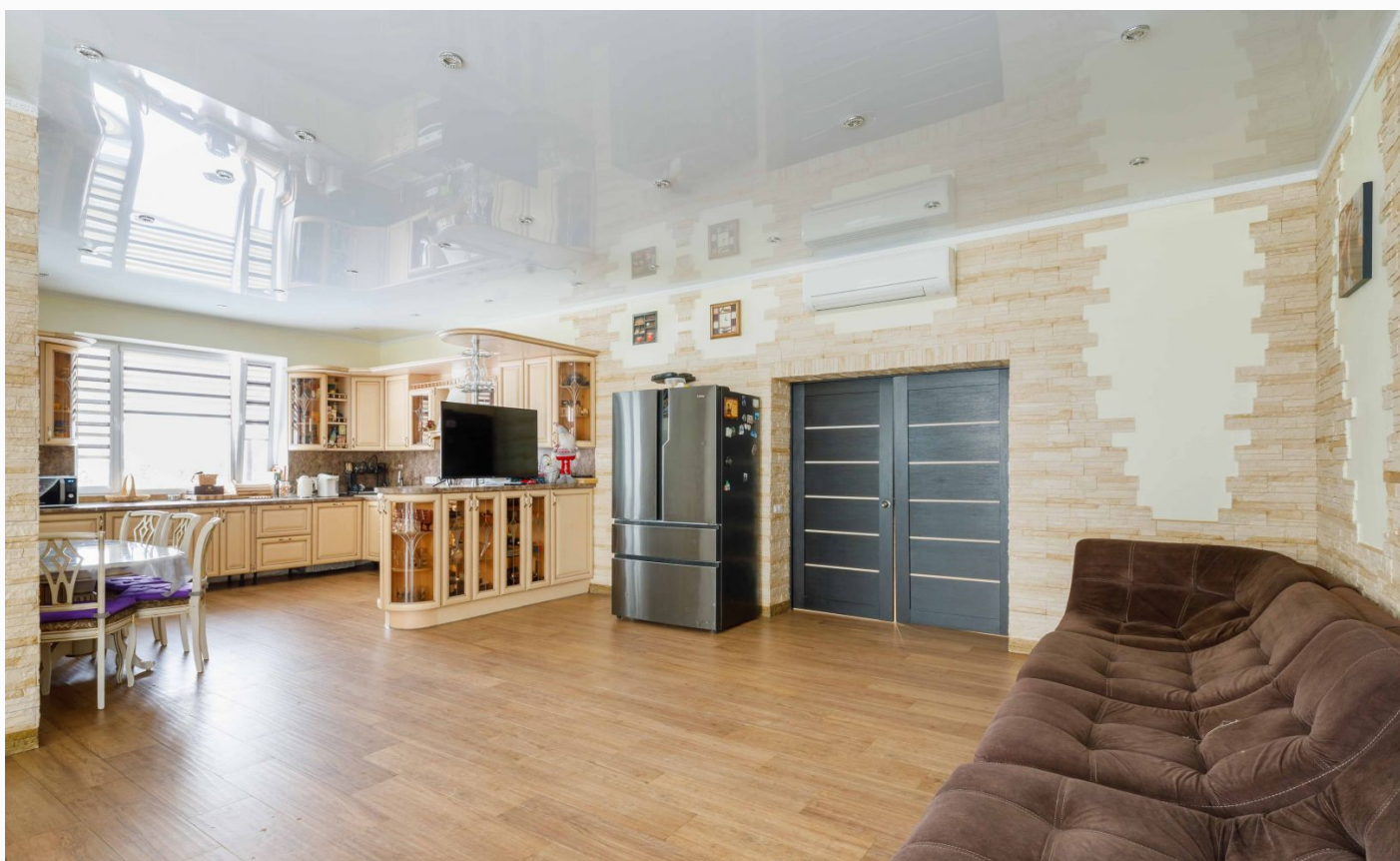
 центральное

 центральная

Этаж 1: кухня-гостиная, две спальни, санузел, гардеробная, тёплая и холодная веранды, большая терраса.

Этаж 2: три мастер-спальни: две с собственными санузлами и гардеробными, третья с кабинетом и балконом.

Дополнительные строения: гараж м\м



НОВЫЙ ДОМ В КП НОВОРИЖСКИЙ

Современный, просторный, светлый и продуманный до деталей дом, планировка выполнена с упором на комфорт и функциональность, отделка завершена в 2020 году, все коммуникации централизованные.

Дом полностью меблирован и оснащён техникой: система кондиционирования, индивидуальная кухня, барная стойка, два холодильника, две стиральные машины, духовой шкаф, посудомойка, микроволновая печь. Всё остаётся новым владельцам.

Коттеджный посёлок Новорижский известен развитой инфраструктурой и надёжной охраной.

Участок благоустроен туи по периметру, английский газон, молодые плодовые деревья, два тёплых парника, плиточные дорожки, кованный забор и навес на четыре автомобиля.





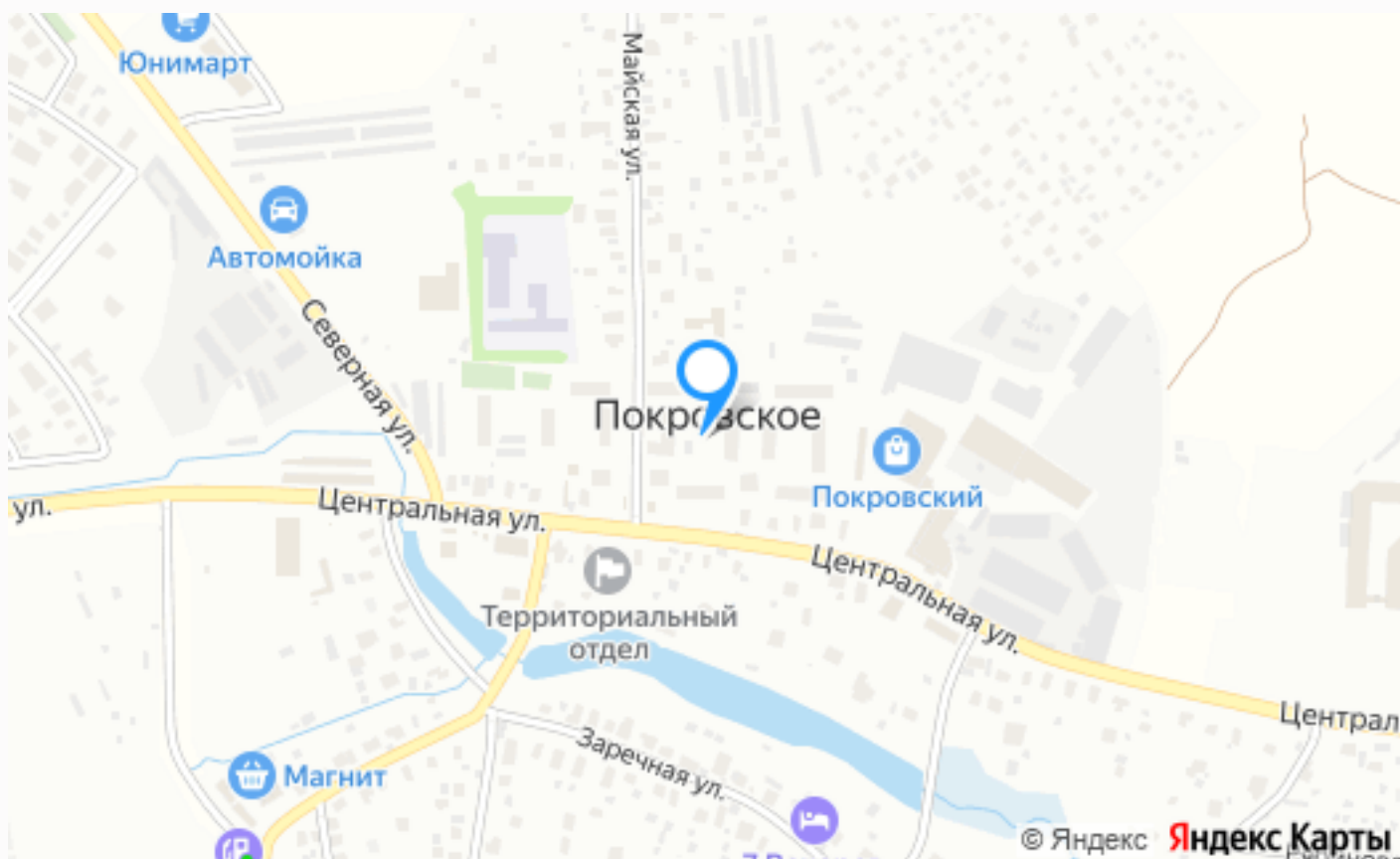






Внутренняя инфраструктура

На территории есть три зоны отдыха с водоёмом, спортивные и детские площадки, магазин, школа, детские сады, гостевая парковка. Рядом расположен живописный лес.



Расположение

Покровское,



Новорижский

Коттеджный поселок Новорижский находится в 27 км от МКАД по Новорижскому шоссе в окружении лесного массива. Удобное расположение поселка обеспечивает мобильность его жителей. Прямой выезд на скоростное Новорижское шоссе позволяет максимально быстро добраться до Москвы.

В «Новорижском» можно купить дома в ценовых сегментах от бизнес до премиум, выполненные под ключ или под отделку, дома из бруса или кирпича, расположенные у озера, канала или рядом с парком. Все коммуникации поселка - центральные.

Территория поселка полностью огорожена, организовано несколько въездов, что создает каждому жителю комфортный доступ к своему дому. Осуществляется круглосуточное патрулирование территории. Демократичные поселковые сборы. В поселке созданы водные каналы и благоустроены три парковые зоны с озерами, детскими площадками и широкими бульварами. У одного из озер создан пляж для купания. Продуманное расположение детских и спортивных площадок дает возможность комфортно проводить время.

Для детей также построены частные сады: "Baby Teddy", "Дивный Сад", "Casa Dei Bambini XXL", "Binny" и школы: "Покровская гимназия", "Новорижская школа", "Junior School", "Лицей", "Академия Знаний". К внешней высокоразвитой инфраструктуре относятся близко расположенные торговые и спортивно-развлекательные центры с бассейнами и СПА-комплексами: Novaya Riga Outlet Village, ТЦ Pokrovsky, клуб-ресторан Ribambelle Village, Agalarov Golf & Country Club расположены всего в 3-5 минутах на машине. В пешей доступности находится продуктовый магазин.

Если вы цените жизнь на природе и городской комфорт, то это лучшее место для проживания и отдыха.

О месте



23 км от
МКАД



Садовый



Школы
и гимназии



Парки спорта
и отдыха



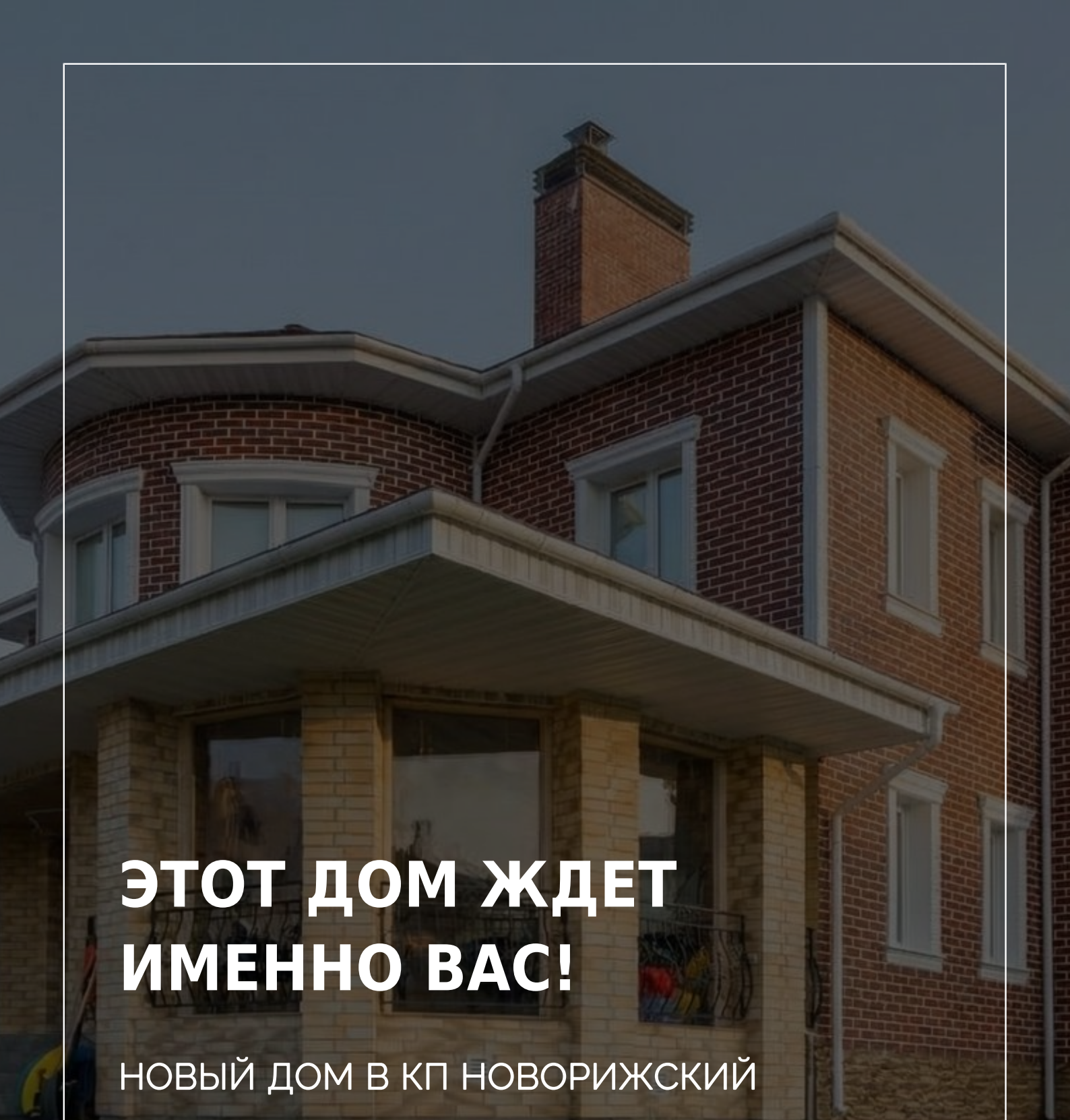
Детская
площадка



Внутренняя
инфраструктура



Охрана



ЭТОТ ДОМ ЖДЕТ ИМЕННО ВАС!

НОВЫЙ ДОМ В КП НОВОРИЖСКИЙ

13 сот.

Площадь участка

330 м²

Площадь дома

23 км

Расстояние от МКАД

ID 12755