



СОВРЕМЕННЫЙ ДОМ В ПОСЕЛКЕ КЛУБ 2071

23 сот.

Площадь участка

1125 м²

Площадь дома


20 км

Расстояние от МКАД

ID 12722



 Можайское шоссе

 1125 м²

 23 сот.

 ИЖС

 3

 под ключ

 5

 6 санузлов

 баня

 бассейн

 магистральный

 да

 центральное

 центральная

ID 12722

Этаж 1: Прихожая, холл, гардеробная, кабинет, с/у - 2шт., кухня, столовая с выходом на террасу, гостиная с камином, библиотека, салон красоты, винная комната, хаммам, сауна, душевая, постирочная, гараж, техническое помещение.

Этаж 2: Мастер - спальня с с/у и гардеробной, балкон, кабинет, спальня с с/у и гардеробной, спальня с с/у, квартира для персонала,

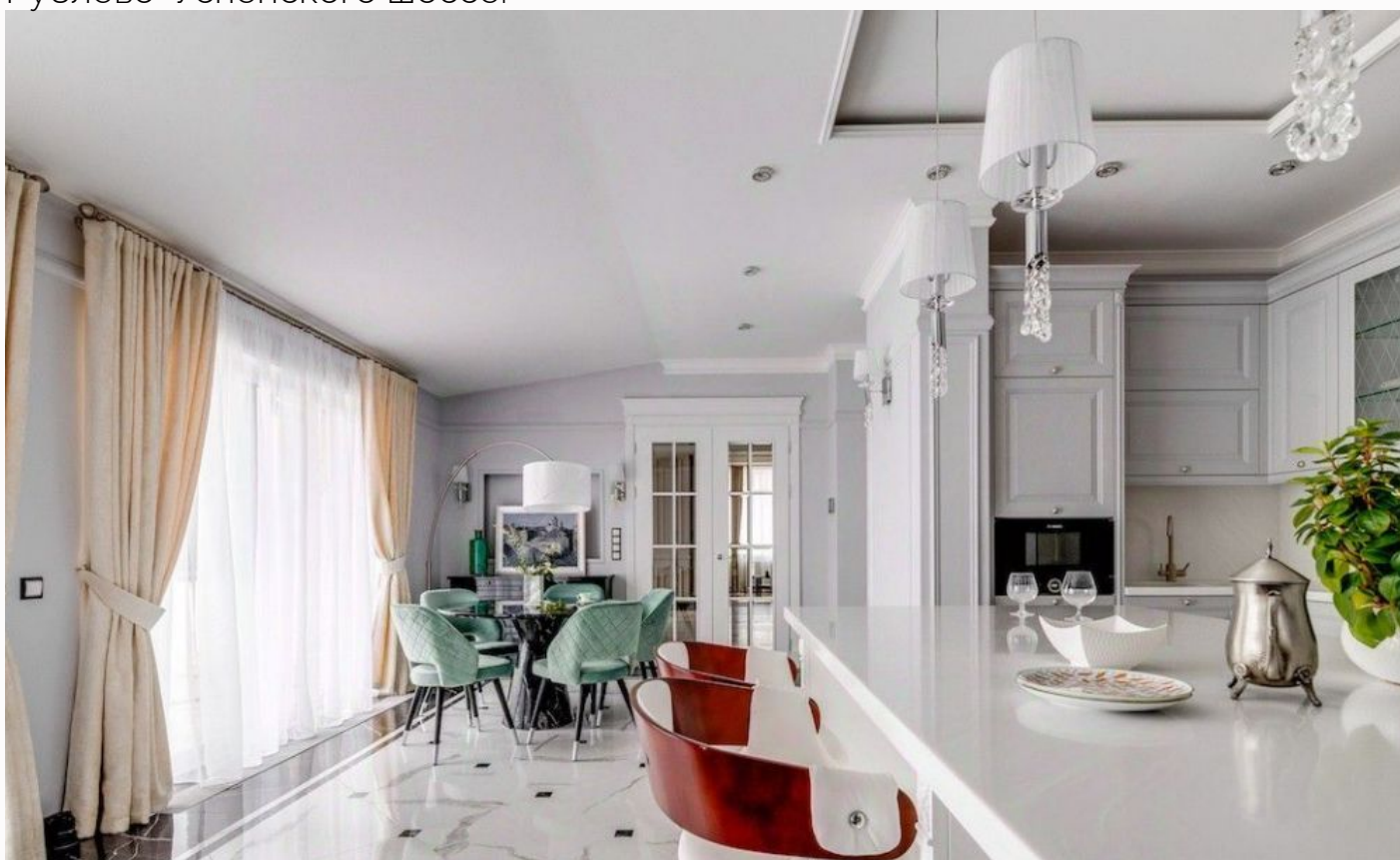
Этаж 3: Детская игровая, кинотеатр, бар, спальня, с/у, гардеробная

Дополнительные строения: бассейн, баня, гараж м\м, помещение для персонала



СОВРЕМЕННЫЙ ДОМ В ПОСЕЛКЕ КЛУБ 2071

Загородная резиденция 2022 года постройки с роскошным бассейном, расположенная в тихой части клубного поселка Клуб 20'71 на Минском шоссе. Фасад выполнен из светлого натурального камня с отдельными элементами термодревесины. Резиденция включает в себя 5 спален, 2 кабинета, просторную гостиную и каминный зал, салон красоты, кинозал с баром и игровым столом, квартиру для персонала, СПА-комплекс с панорамным бассейном, сауной, хаммамом и джакузи. Дорогая и качественная отделка выполнена в светлых тонах, большая площадь остекления в основных помещениях 1-го этажа, высокие потолки. Мебель, сантехника и свет от ведущих европейских брендов. На прекрасном светлом участке правильной формы выполнен ландшафт, высажено множество декоративных, плодовых и хвойных деревьев. Лучшее расположение в поселке - самая дальняя линия от Минского шоссе, а также река Незнайка за забором - это обеспечивает тишину и приватность. Поселок идеально расположен рядом с Северным обходом города Одинцово (платная трасса) и в любое время до Москвы 15 минут, а также 15 минут до инфраструктуры Рублево-Успенского шоссе.























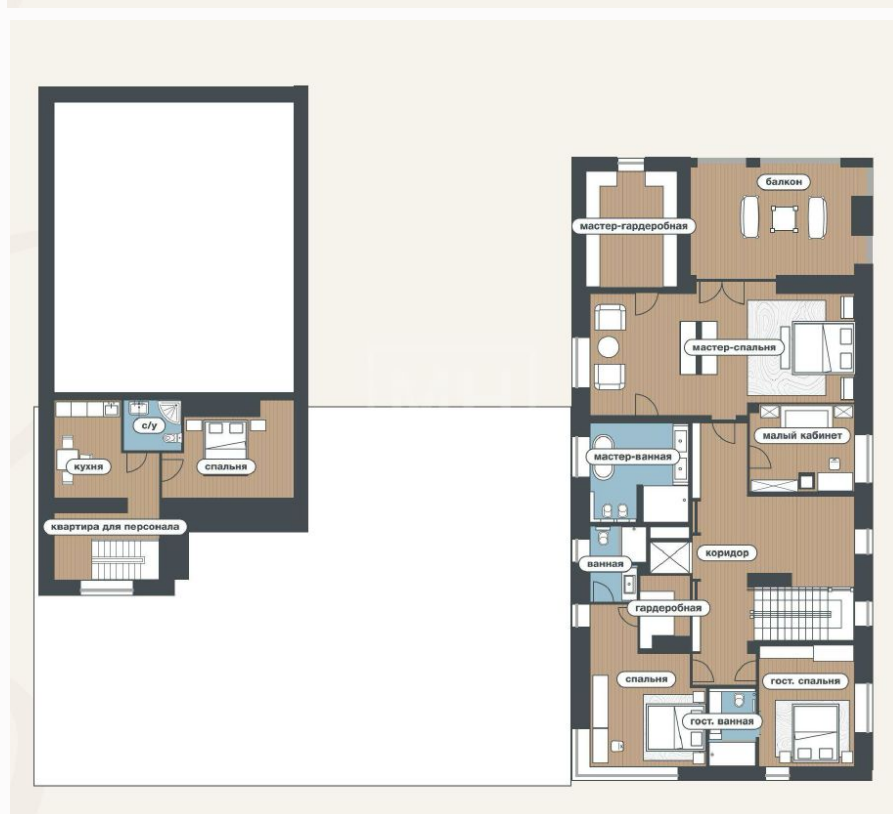
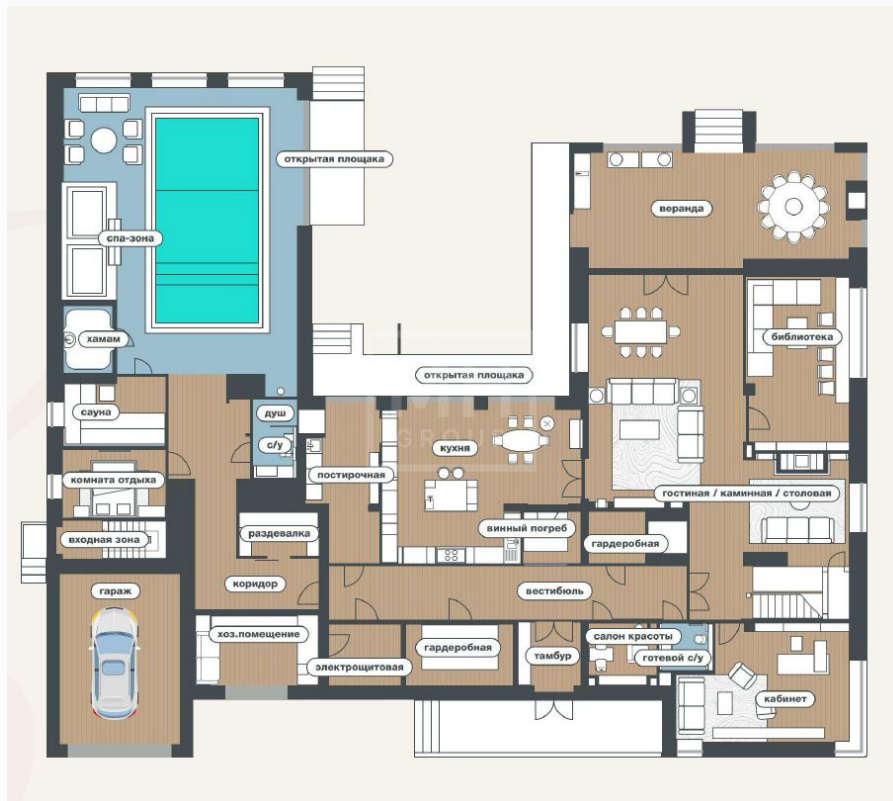


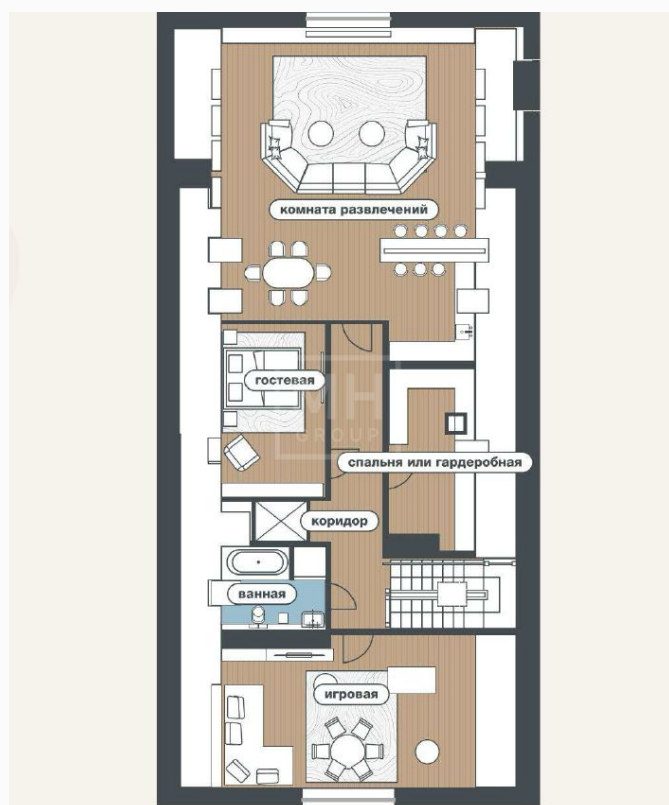






Планировки







Расположение

МИТЬКИНО,



Клуб 2071

Стильный и современный охраняемый поселок Клуб 2071 71 дом в 20 км от МКАД по Минскому шоссе.

Проект поселка был разработан известным архитектором Сергеем Скуратовым. Все дома имеют единую стилистику и выполнены из натуральных материалов - дерева и камня.

На территории поселка есть освещенные прогулочные дорожки, бассейн, фитнес, йога, игровая гоночная трасса, детская площадка, спортивная площадка, чайная комната, кинозал, кафе-бар и автостоянка, зона выгула собак. По близости есть несколько крупных гипермаркетов. Для обеспечения безопасности поселок имеет высокое ограждение и работает контрольно-пропускной

пункт 24/7, предусмотрены домофон.

О месте



20 км от
МКАД



Платная
трасса



Парковый



Школы
и гимназии



Детская
площадка



Охрана

ЭТОТ ДОМ ЖДЕТ ИМЕННО ВАС!

СОВРЕМЕННЫЙ ДОМ В ПОСЕЛКЕ КЛУБ 2071

23 сот.

Площадь участка

1125 м²

Площадь дома

20 км

Расстояние от МКАД

ID 12722