



КЛАССИКА ПОД ОТДЕЛКУ В КП УСПЕНСКИЕ ДАЧИ

31 сот.

Площадь участка

570 м²

Площадь дома

19 км

Расстояние от МКАД

ID 12716



 Рублёво-Успенское
шоссе

 570 м²

 31 сот.

 ИЖС

 3

 под отделку

 5

 7 санузлов

 магистральный

 да

 центральное

 центральная

Мансарда: Спальня, с/у, гардеробная, подсобные помещения

Цоколь: Постирочная, подсобные помещения, гардеробная, сейфовая

Этаж 1: Прихожая, гардеробная, кухня-гостиная-столовая, кабинет/спальня, 2 с/у

Этаж 2: Мастер-спальня с с/у и гардеробной, 2 спальни с с/у и гардеробными, подсобные помещения

Дополнительные строения: гараж м\м, доп. строения, помещение для персонала



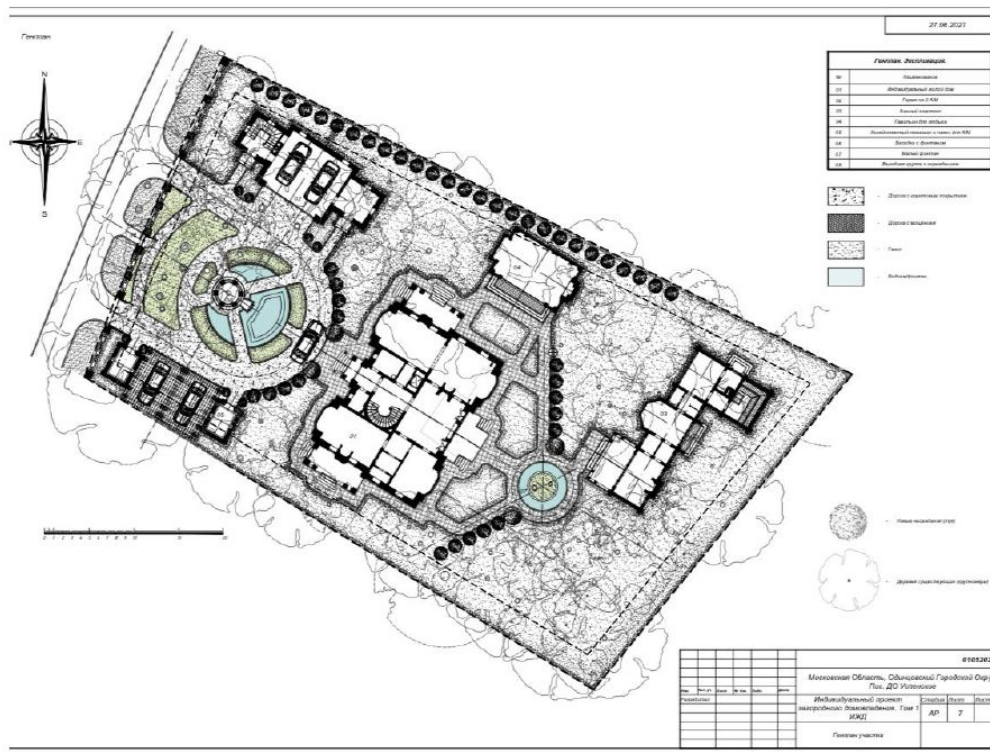
КЛАССИКА ПОД ОТДЕЛКУ В КП УСПЕНСКИЕ ДАЧИ

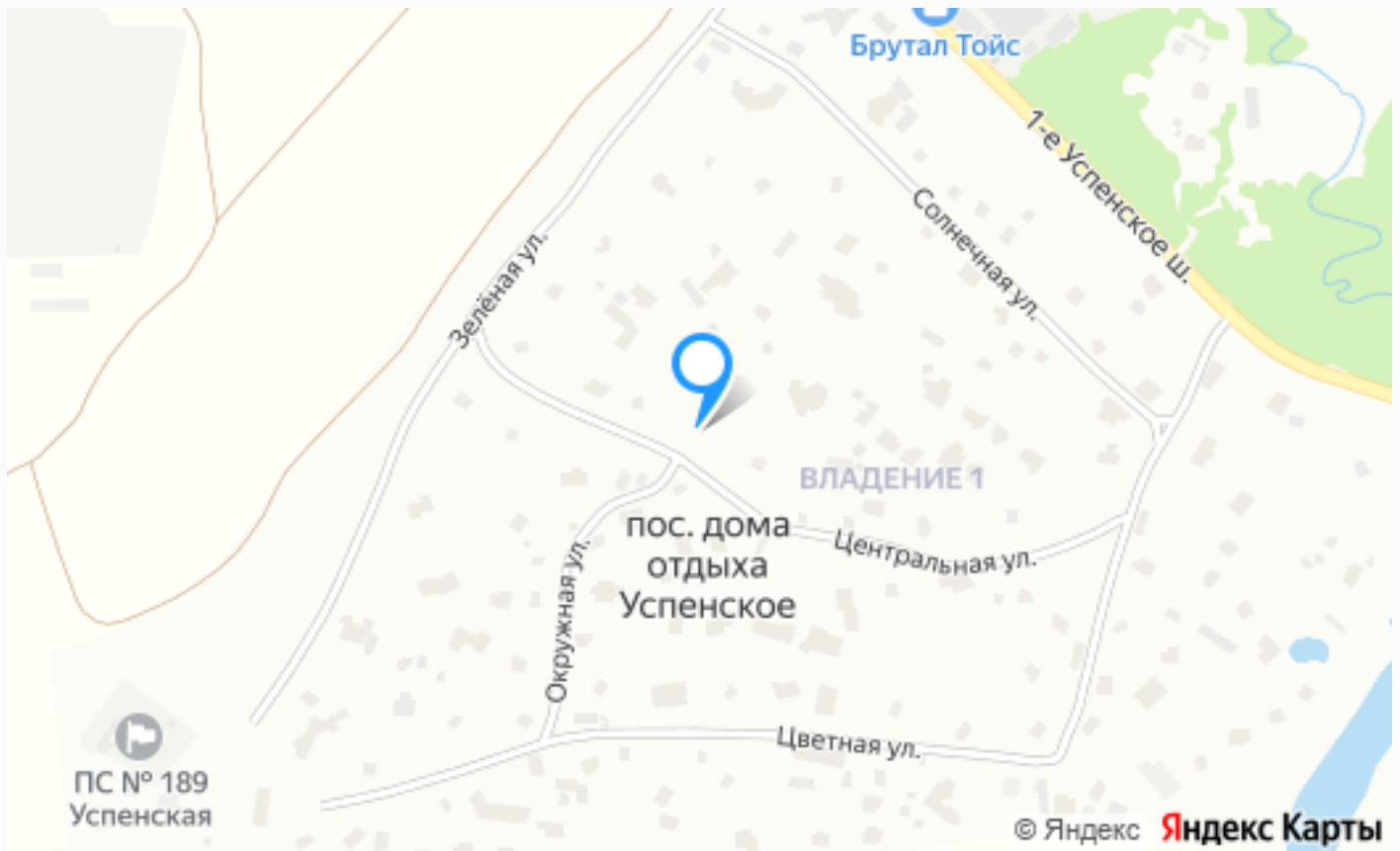
Классический дом под отделку на прекрасном лесном участке в поселке Успенские дачи на Рублево-Успенском шоссе. Фасад дома выполнен из светлого облицовочного кирпича. На площади 570 кв.м. предусмотрено до 6 спален. Совмещенная зона кухни и столовой с выходом на террасу граничит с просторной гостиной, из которой также предусмотрен выход на участок. На 1-м этаже расположены 2 спальни, функционал которых может меняться в зависимости от пожеланий владельца. На втором этаже размещены 3 спальни с с/у и гардеробными. Мансардный этаж также располагает одной спальней, с/у, гардеробной и подсобными помещениями. На цоколе расположены технические помещения разного функционала. Планировкой дома предусмотрено расположение лифта.

Благодаря большой высоте потолков и значительной площади остекления дом наполнен светом. Из основных помещений открывается прекрасный вид на участок с вековыми соснами. Кроме основного дома на участке расположен гараж с просторным блоком для персонала. Предусмотрен вывод коммуникаций под дополнительное строение необходимого функционала.









Расположение

Успенское,



Успенские Дачи УПДП

Коттеджный посёлок «Успенские дачи» расположен в 19 км от МКАД по Рублево-Успенскому шоссе, в известном стародачном месте в окружении живописного реликтового леса. Рядом находится санаторий Управления делами Президента. Вокруг — сосновый бор, озеро.

Удобная транспортная доступность, есть возможность подъезда по Рублево-Успенскому шоссе и со стороны платной трассы, в обход города Одинцово. Поселок визуально разделен живописным озером с лодочной станцией на 2 части. На территории площадью 50 гектар расположены 107 домовладений.

Общественные зоны в посёлке ухоженные, в зимний период коммунальными службами посёлка контролируется уборка снега, в летний период можно любоваться аккуратно- постриженными газонами и живописно- оформленными ландшафтами, дороги и тротуары асфальтированы, ночью улицы освещаются.

Все дома выполнены по индивидуальным проектам. В строительстве преимущественно использовали кирпич и срубы из бруса лиственницы.

Поселок окружен густым лесом — это один из самых зеленых пригородных уголков столицы. Летом работает лодочная станция. Дети посещают частную школу «Сосны» и «Детский центр развития «От А до Я». Рядом работают оздоровительный комплекс «Ривьера», спортивный центр «Николина гора» с бассейном, школа тенниса «Рублево», детский сад BEST KIDS CLUB. Также в ближайшей доступности — инфраструктура населенных пунктов Успенское, Лапино и Горки-8: магазины, современный медицинский центр, школы, детские сады, фитнес-центр, Ломоносовская гимназия и Международная Кембриджская школа.

В КП «Успенские дачи» надежная охрана: въезд только через контрольно-пропускные пункты. Камеры видеонаблюдения фиксируют все, что происходит по периметру и внутри посёлка. Работоспособность всех систем круглосуточно обеспечивается службой эксплуатации. Комфортная жизнь в окружении тишины и соснового леса с возможностью быстро доехать до центра Москвы - это про коттеджный посёлок «Успенские дачи».

О месте



19 км от
МКАД



Платная
трасса



Лесной



Школы
и гимназии



Парки спорта
и отдыха



Детская
площадка



Охрана

ЭТОТ ДОМ ЖДЕТ ИМЕННО ВАС!

КЛАССИКА ПОД ОТДЕЛКУ В КП УСПЕНСКИЕ
ДАЧИ

31 сот.

Площадь участка

570 м²

Площадь дома

19 км

Расстояние от МКАД

ID 12716