



## РОСКОШНЫЙ ДОМ В «РЕНЕССАНС ПАРК»

**21.5 сот.**

Площадь участка

**522.3 м<sup>2</sup>**

Площадь дома


**19 км**

Расстояние от МКАД

ID 12694



 Новорижское шоссе  522.3 м<sup>2</sup>

 21.5 сот.

 ИЖС

 2

 под отделку

 4

 6 санузлов

 гостевой дом

 магистральный

 да

 центральное

 центральная

ID 12694

---

**Этаж 1:** Прихожая; гардеробная; гостевой санузел; кухня-гостиная с камином и вторым светом и выходом на террасу внутреннего двора, дополнительная кухня (шеф-кухня); спальня с гардеробом и санузлом; игровая; кабинет; гостевая спальня с собственным санузлом; постирочная и кладовая. Гараж на 2 машино-места и отдельный гаражный блок для мототехники с собственным выездом.

**Этаж 2:** 1 мастер-блок с панорамным балконом, санузлом и гардеробной; две спальни с санузлами и гардеробными; балкон-библиотека.

**Дополнительные строения:** гараж м\м, гостевой дом, доп. строения, помещение для персонала



---

## РОСКОШНЫЙ ДОМ В «РЕНЕССАНС ПАРК»

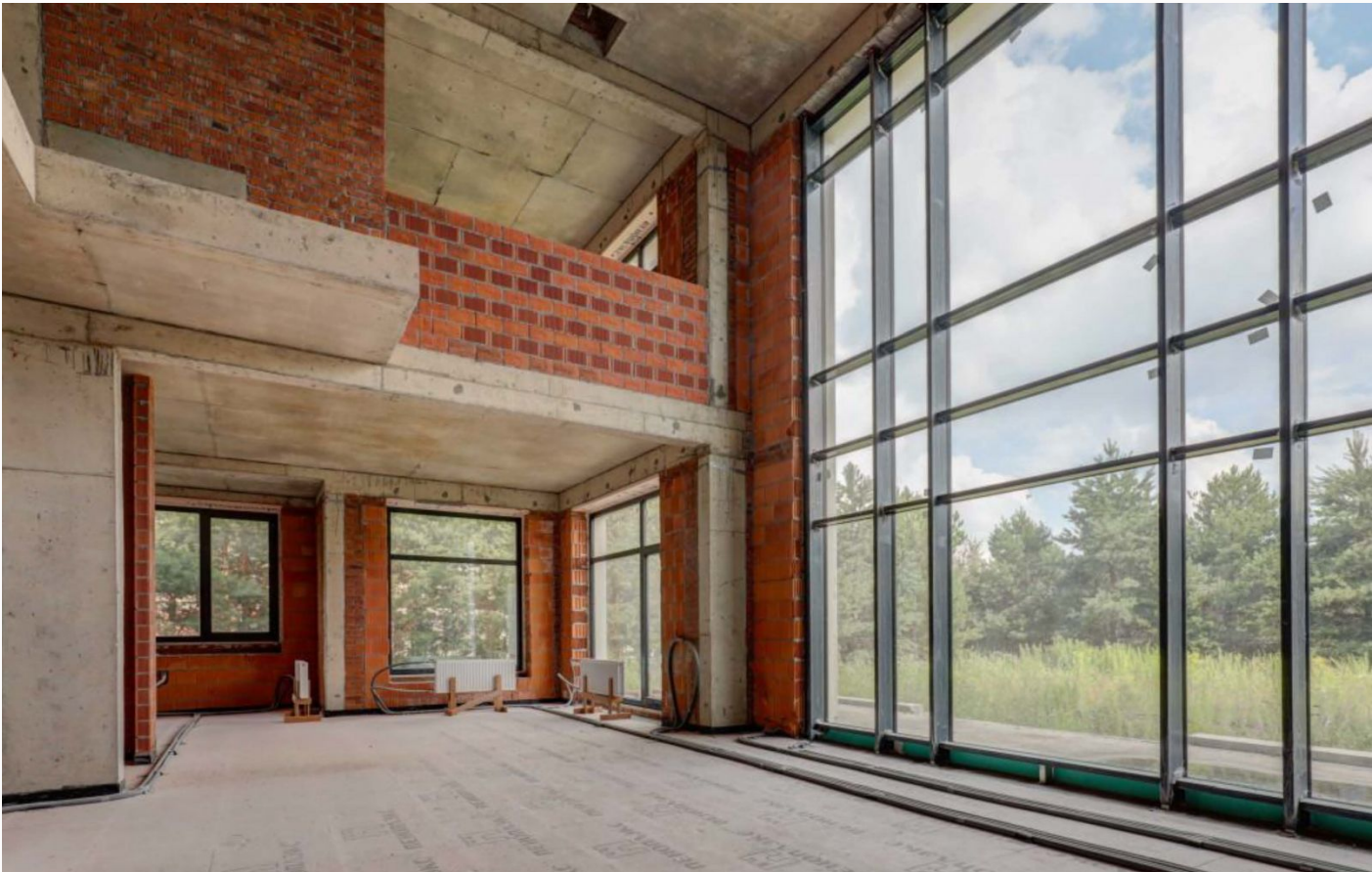
Основной дом 255,3 м<sup>2</sup> выполнен в современном стиле Райт под отделку.

Построен в 2020 году из кирпича на монолитном фундаменте с монолитными перекрытиями, фасад здания облицован дагестанским песчаником, мрамором и декорирован гранитом по цоколю.

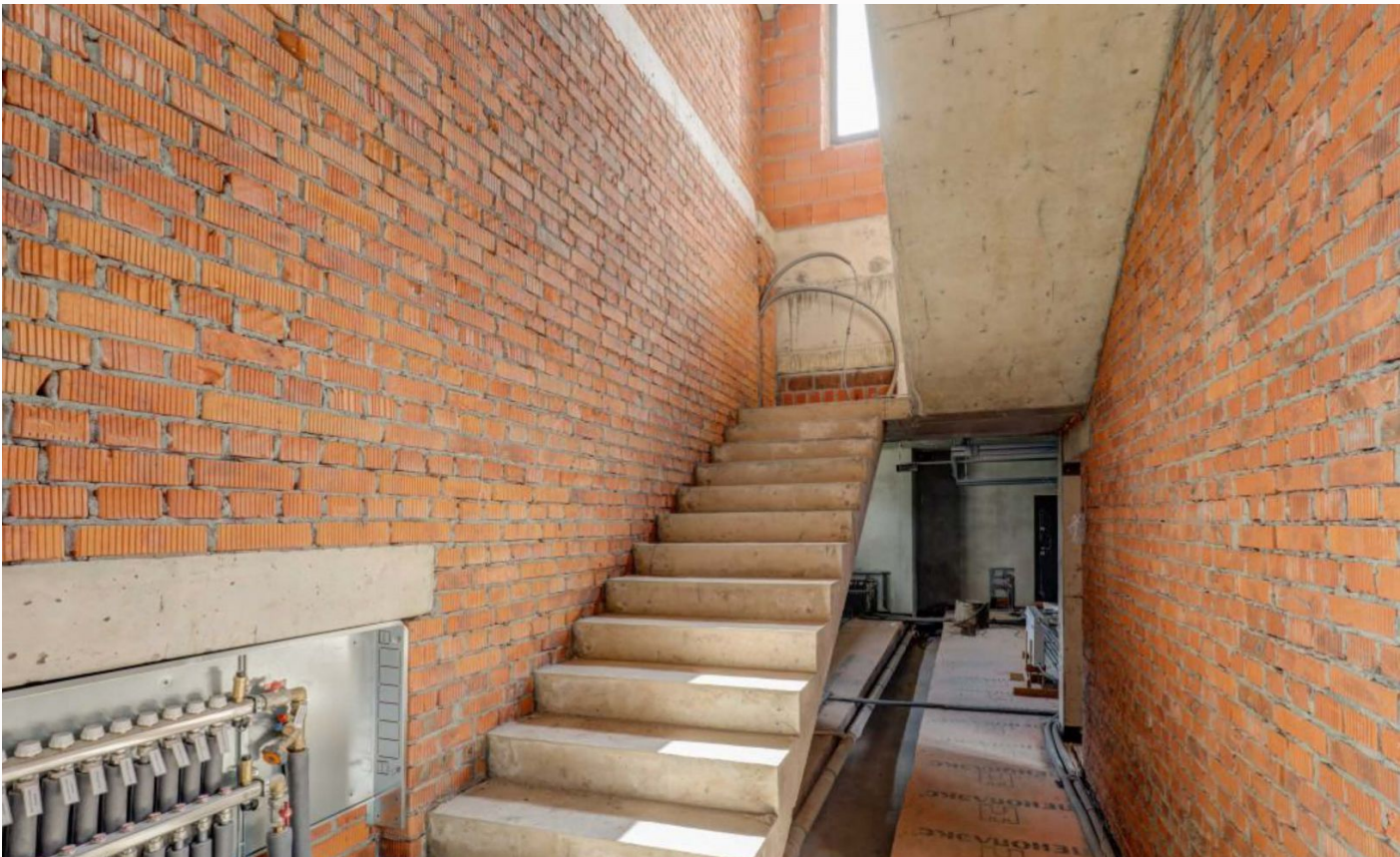
Большая площадь остекления, второй свет и высокие потолки делают дом невероятно просторным, светлым и уютным.

Гостевой дом 253 м<sup>2</sup> с комнатой отдыха с шикарным панорамным остеклением, сауной и винным погребом. На втором этаже гостевая комната с санузлом и гардеробной.









# Планировки

## 1 этаж



## 2 этаж





---

## Расположение

Чесноково,



## Ренессанс парк

Коттеджный поселок Ренессанс Парк – это загородный комплекс на 19 км одного из самых удобных для жизни направлений Подмосковья — Новорижского шоссе. Общая площадь территории составляет 130 Га, которая разделена на 312 жилых участков, парковые зоны и объекты инфраструктурного комплекса.

Коттеджный поселок Ренессанс Парк покорила Вас разнообразной авторской архитектурой, красотой природных пейзажей и премиальным уровнем сервиса. Поселок полностью был сдан несколько лет назад и сейчас находится на пике своего развития: строительство и шумные ремонтные работы по соседству завершены, а зоны отдыха для жителей готовы для посещения. Вся территория разделена на тихую и оживлённую части. В частной части — минимум общественных территорий и максимум уединения. В оживлённой расположены парк, ресторанный комплекс и пляж.

При проектировании территорий общего пользования также было уделено внимание площадкам для игр и прогулок, одна из которых находится в сосновом бору, а другая в центральной части поселка. Отличительной особенностью Ренессанс парка является его расположение вдоль шикарного лесного массива, в который предусмотрено несколько выходов из поселка для его жителей.

В рамках клубной системы для собственников доступны находящиеся в непосредственной близости другие поселки такого же премиального уровня, инфраструктура которых очень разнообразна: прогулочные парки, озера, детские сады и клубы, рестораны, кафе, продуктовые магазины, бытовые сервисы, медицинский центр, химчистка, детские и спортивные площадки. Помимо возможности посещать объекты соседних поселков, стоит отметить и динамику развития самого направления: Новая Рига — безоговорочный лидер по балансу инфраструктурной экосистемы.

В нескольких минутах на машине образовательные учреждения («Бениленд», «Робин Гуд», «ИнТек», «English Nursery and Primary School»), фитнес-клубы, салоны красоты, супермаркеты. Также в непосредственной близости недавно открывшийся Novaya Riga Outlet Village с множеством магазинов, кафе и

---

ресторанов, что является отличной возможностью для проведения досуга и свободного времени в кругу семьи и друзей.

---

## О месте



19 км от  
МКАД



Школы  
и гимназии



Парки спорта  
и отдыха



Детская  
площадка



Охрана

# ЭТОТ ДОМ ЖДЕТ ИМЕННО ВАС!

РОСКОШНЫЙ ДОМ В «РЕНЕССАНС ПАРК»

---

**21.5 сот.**

Площадь участка

---

**522.3 м<sup>2</sup>**

Площадь дома

---

**19 км**

Расстояние от МКАД

ID 12694