

## КОТТЕДЖ В КП ПРОЗОРОВО

**21 сот.**

Площадь участка

**586 м<sup>2</sup>**

Площадь дома

**13 км**

Расстояние от МКАД

ID 12682



-  Рублёво-Успенское шоссе
-  586 м<sup>2</sup>
-  21 сот.
-  ИЖС
-  2
-  под ключ
-  5
-  6 санузлов
-  баня
-  магистральный
-  да
-  центральное
-  центральная

ID 12682

---

**Этаж 1:** прихожая с гардеробной комнатой, кухня столовая с выходом на патио, гостиная с камином и вторым светом, спальня с сан/узлом и гардеробной, СПА-зона с сауной, гостевой с/узел, постирочная.

**Этаж 2:** мастер спальня с с/узлом и гардеробной, спальня с с/узлом и гардеробной комнатой. 2 комнаты с с/узлом и встроенными гардеробными

**Дополнительные строения:** баня, гараж м\м, помещение для персонала



---

## КОТТЕДЖ В КП ПРОЗОРОВО

Элитный коттедж с панорамным остеклением в охраняемом коттеджном поселке Прозорово на 12 км Новорижского шоссе. Всего 35 минут до Москва-Сити. Дом расположен на уединенном лесном участке, что гарантирует абсолютное спокойствие и приватность.

Уникальная архитектура: пространство с вторым светом, панорамное остекление, открывающее виды на лес, и впечатляющие потолки высотой до 8 метров.

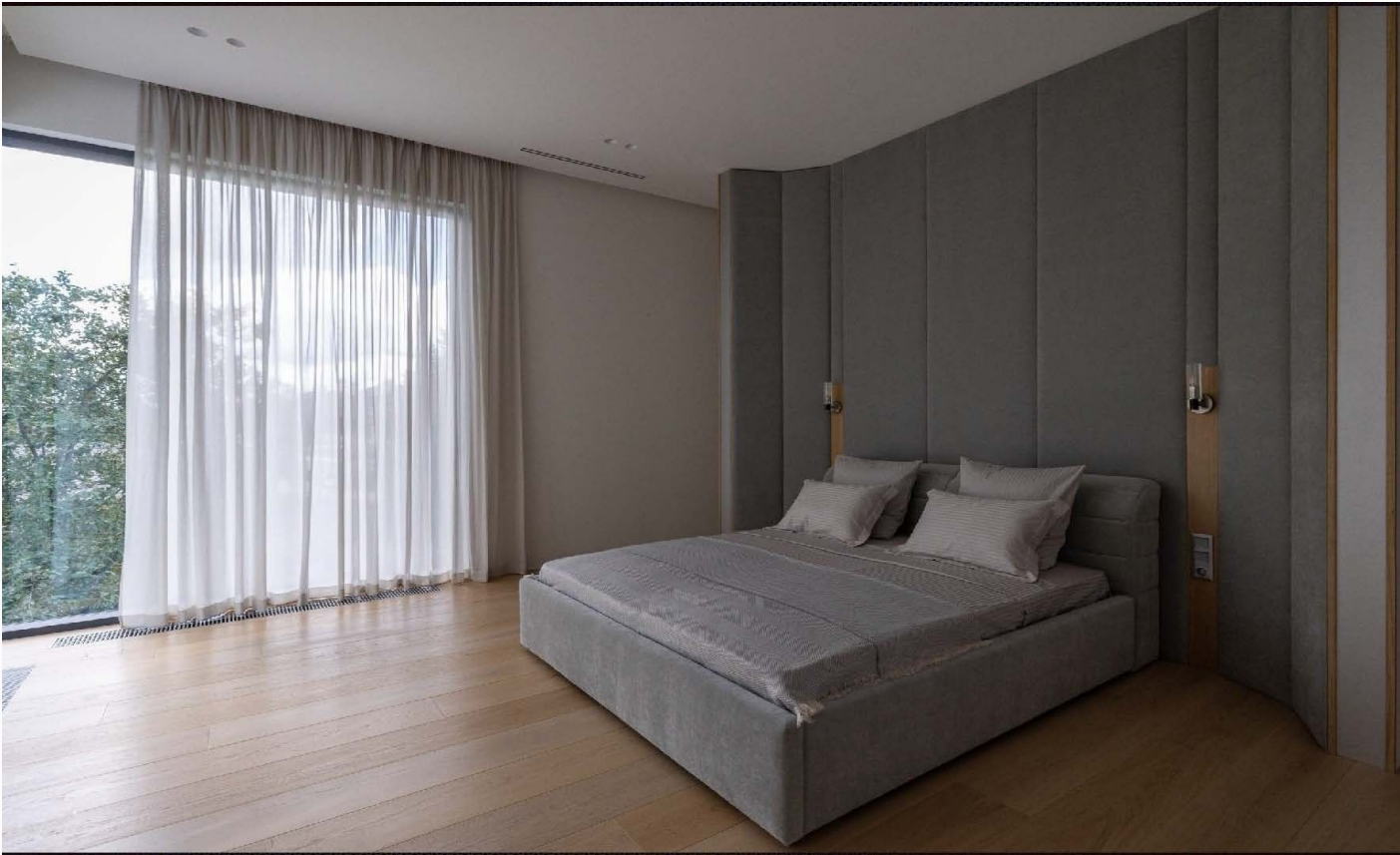
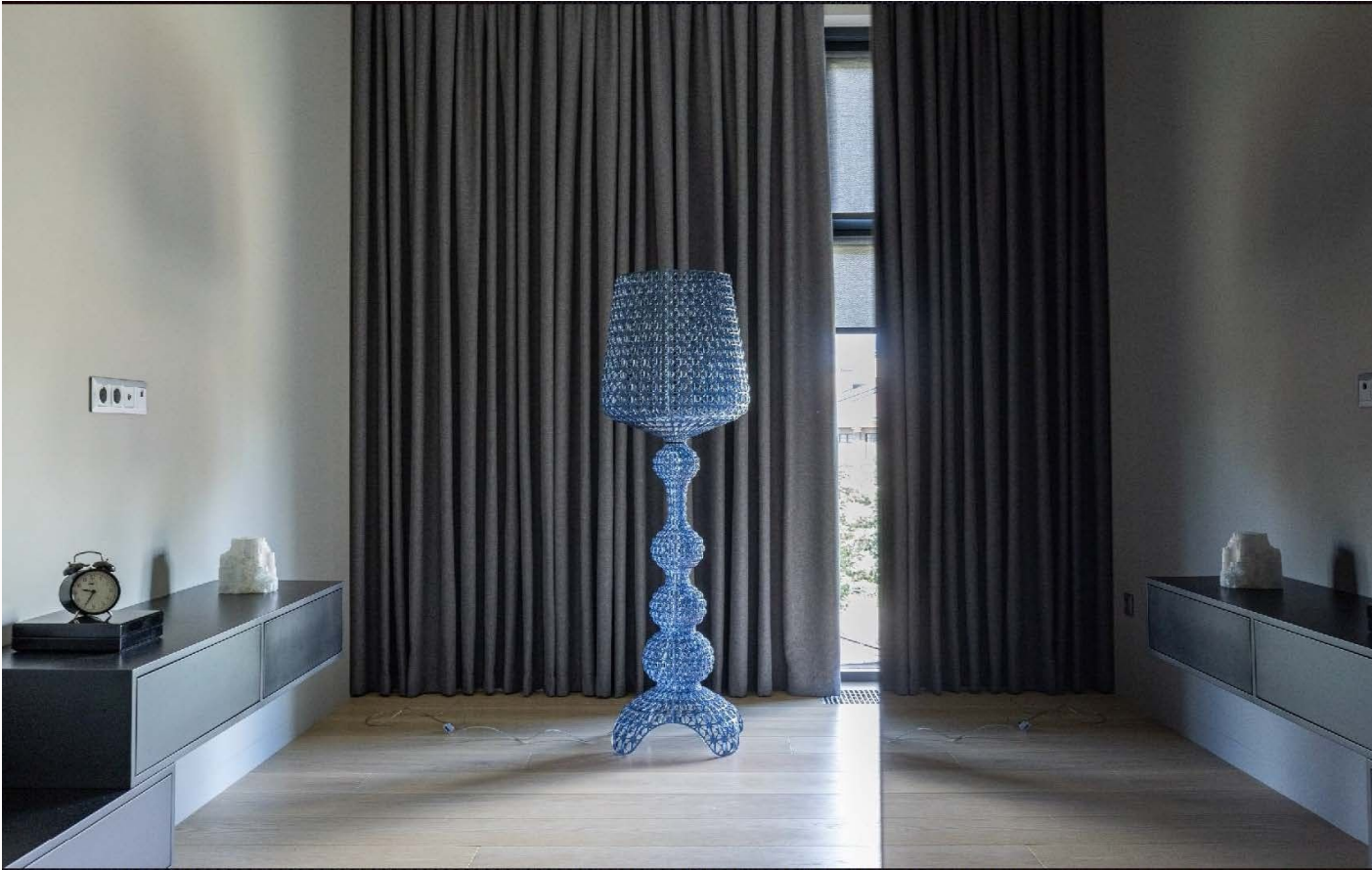
Выполнена дорогая качественная отделка. В интерьере использованы мебель, освещение и техника от ведущих европейских брендов: Baxter, Flamingo, Bonaldo, Ditre (Италия), кухня Leicht (Германия).



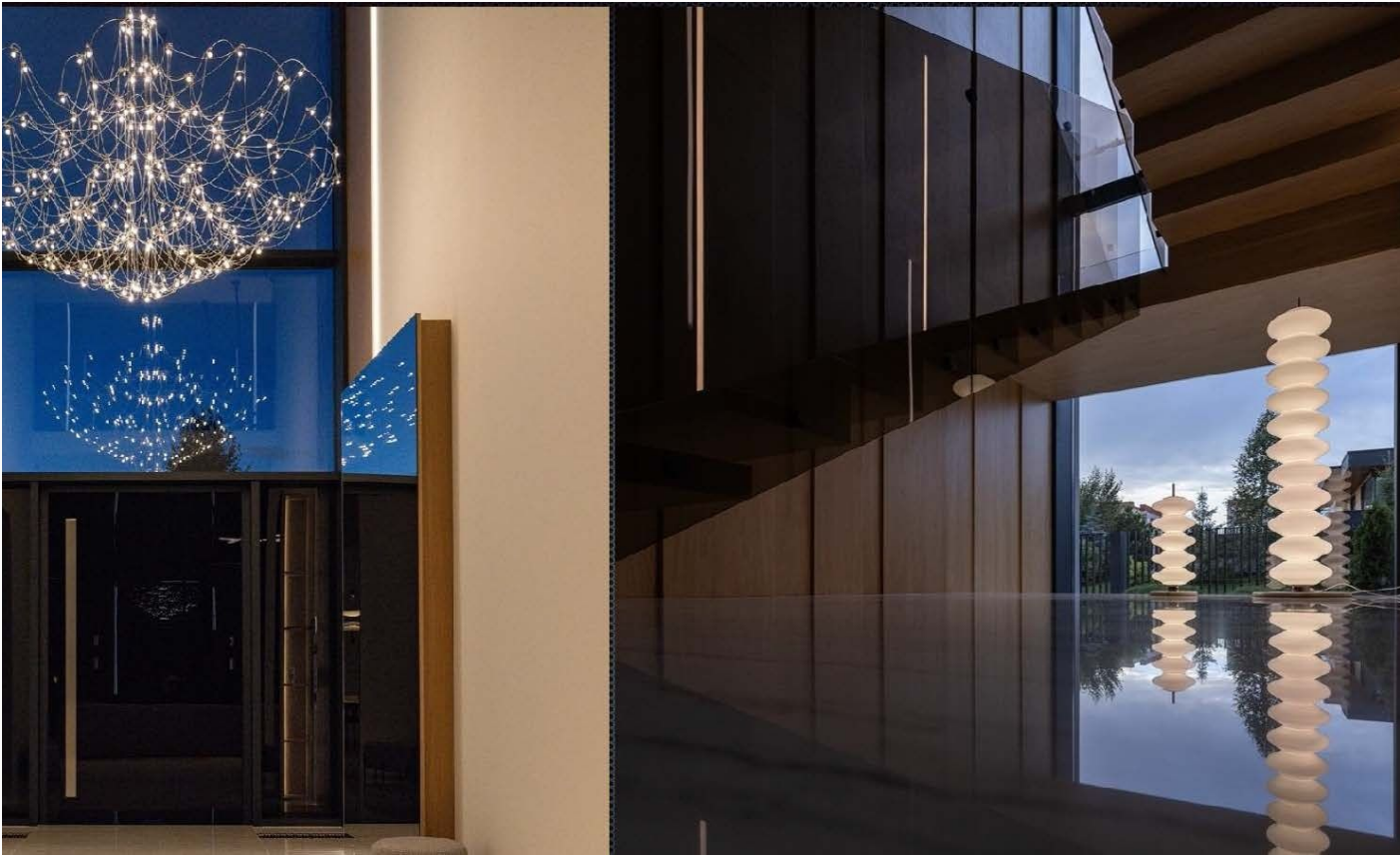




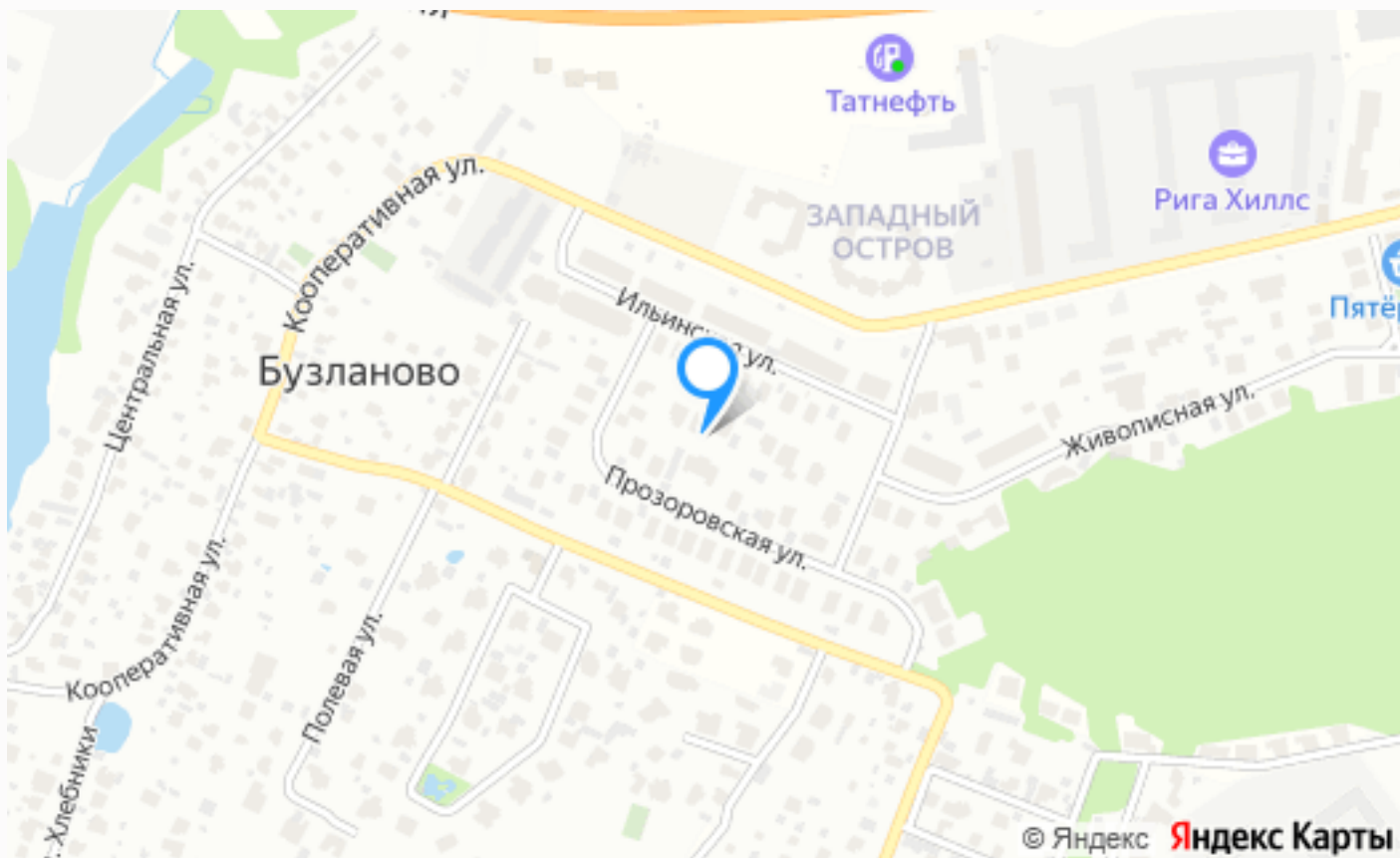












---

## Расположение

Бузланово,



## Прозорово

Новый коттеджный поселок на 64 домовладения с названием Прозорово расположен всего в 14 километрах от Московской кольцевой дороги, на северо-западе от столицы, если двигаться по Новорижскому, Ильинскому или Рублевскому шоссе.

Единый образ экстерьеров, в котором проектировщики учли все современные веяния мирового загородного строительства, использование природных и экологически-чистых материалов в облицовке и интерьере, а также огромная ландшафтная работа. Все это позволило домам вписаться в окружающую их природу, не нарушая ее.

В поселке есть все, что нужно для удобства: широкие дороги с подъездами к каждому участку, прогулочные зоны и тротуары, а также спортивные и игровые комплексы для разных возрастных категорий. Все это в ночное время имеет оригинальное освещение. В коттеджном комплексе очень хорошо развита инфраструктура, нет никаких проблем с бытовыми нуждами, с качеством связи или же интернетом. Имеются свои магазины и аптека, а для тех, кому интересен здоровый образ жизни - целый спортивный центр. Помимо удобной парковки на каждом участке, присутствует также и автостоянка для гостей.

Что касается безопасности жителей, то и тут все организовано на должном уровне. Весь поселок окружен высоким забором из камня, везде установлены камеры видеонаблюдения, и по всей площади ведется патрулирование специальной охраной. Все въезды в коттеджный поселок Прозорово перекрыты контрольно-пропускными пунктами.

---

## О месте



13 км от  
МКАД



Прилесной



Парки спорта  
и отдыха



Детская  
площадка



Охрана

# ЭТОТ ДОМ ЖДЕТ ИМЕННО ВАС!

КОТТЕДЖ В КП ПРОЗОРОВО

**21 сот.**

Площадь участка

**586 м<sup>2</sup>**

Площадь дома

**13 км**

Расстояние от МКАД

ID 12682