



УЧАСТОК С ДОМОМ В ЖУКОВКЕ

32 сот.

Площадь участка

740 м²



Площадь дома

9 км

Расстояние от МКАД

ID 12670



 Рублёво-Успенское шоссе  740 м²



 32 сот.

 ИЖС  4

 под ключ

 5  6 санузлов

 бассейн

 магистральный  да

 центральное

 центральная

ID 12670

Мансарда: гостиная, бильярдная, зимний сад

Цоколь: гардеробная, каминный зал, спа зона с сауной и джакузи, гараж на 2 м/м, с/у, кладовая, котельная

Этаж 1: прихожая, кухня-столовая, гостиная, кабинет, с/у, блок для персонала: комната отдыха, постирочная, с/у.

Этаж 2: 5 спален, 3 с/у, гардеробная

Дополнительные строения: бассейн, гараж м\м, доп. строения

















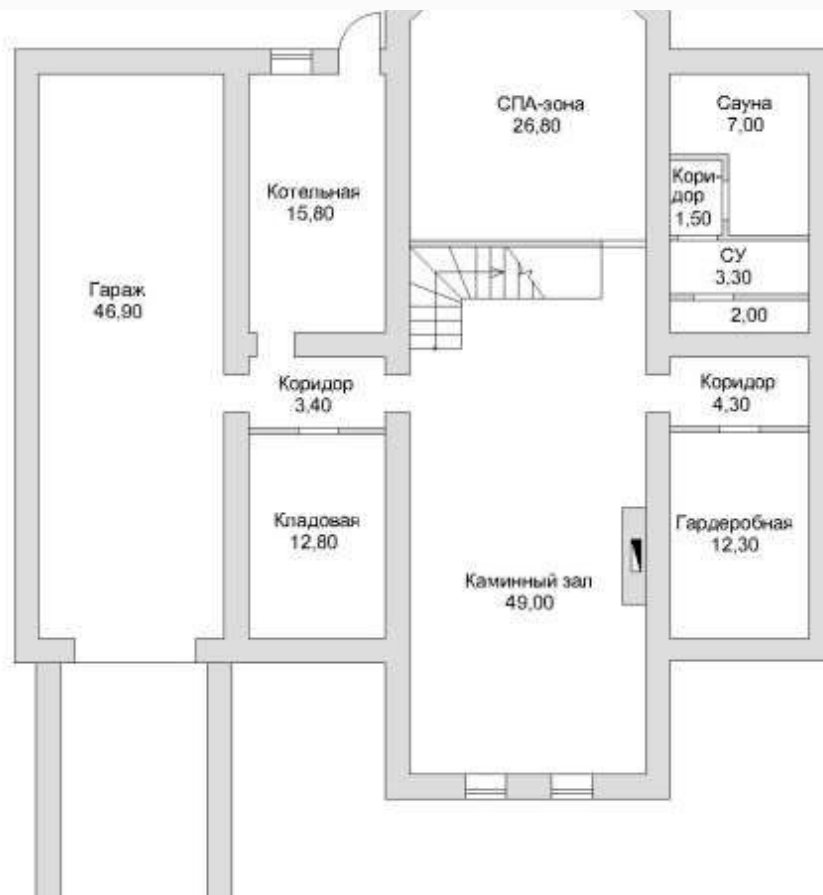


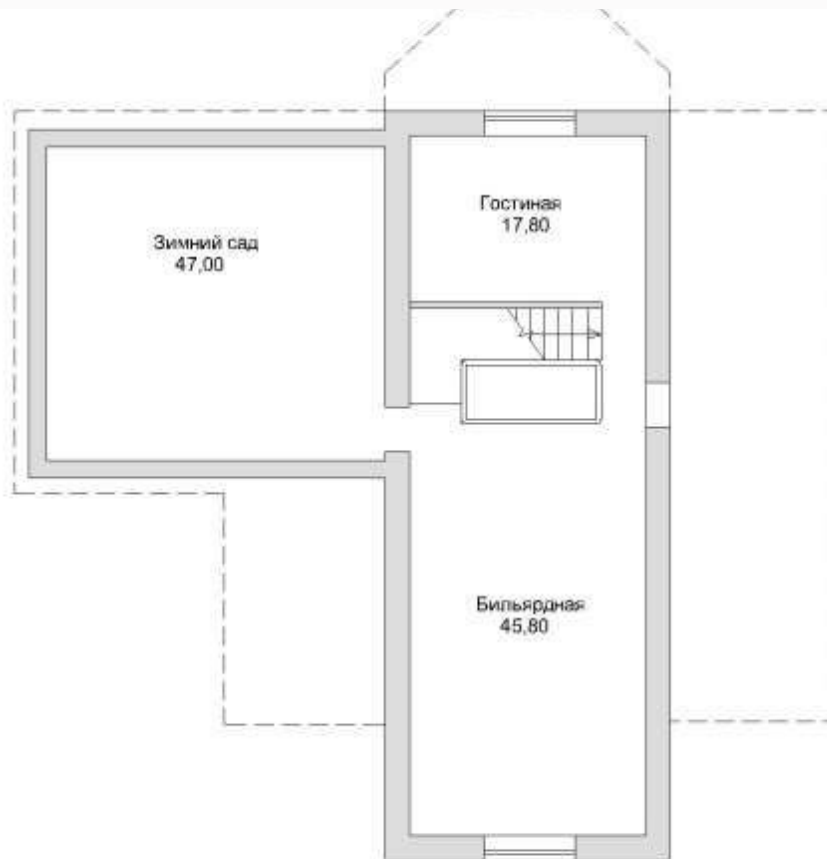
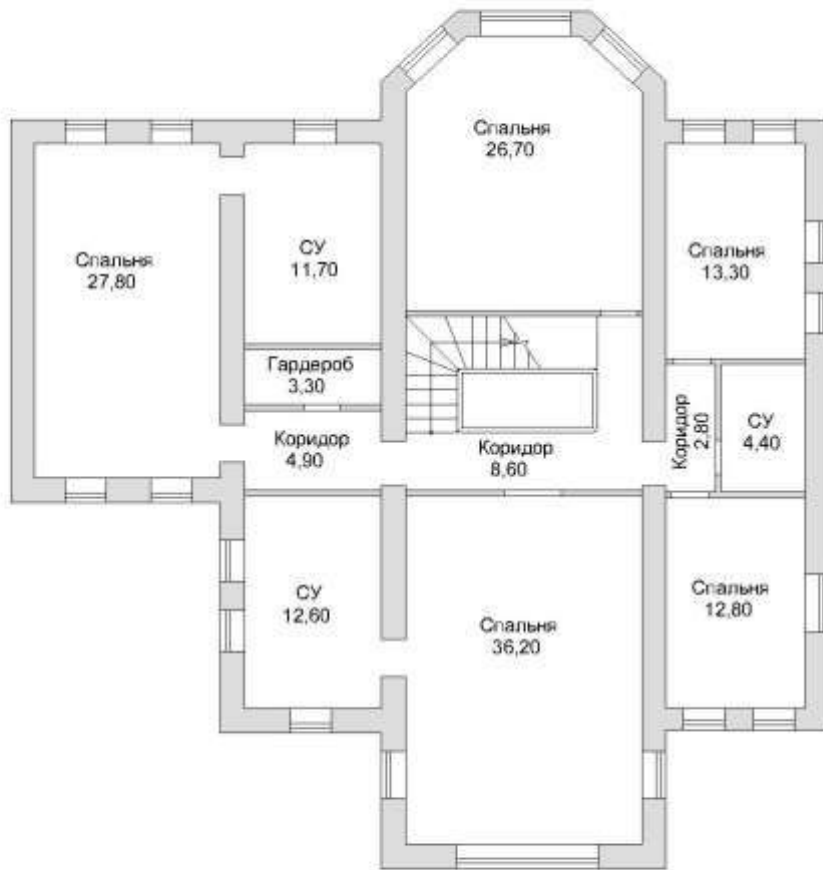


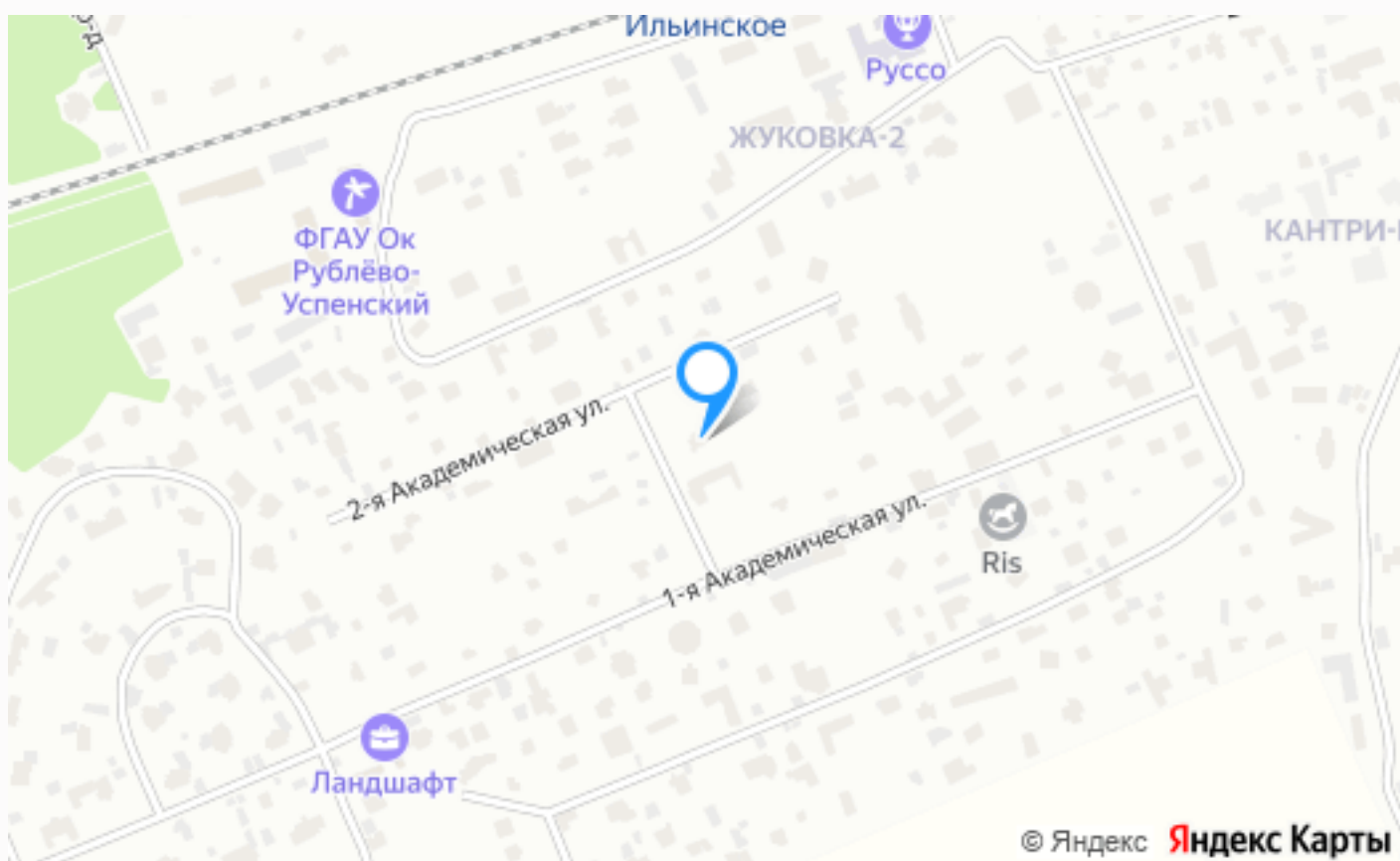












Расположение

Жуковка,



Жуковка Академическая

Экологичный коттеджный поселок «Жуковка Академическая» разместился в максимальной близости от МКАД (9 км), что обеспечивает возможность быстрого перемещения до Москвы.

Поселок имеет исторические корни, еще с 1935 года здесь были первые заселения советских академиков, которые получали земли на особых условиях. Общая площадь заселения 20Га. Особняки размещены на участках в 15-20 соток, в зависимости от планировки, площадь домов варьируется от 450 до 1100 кв. м. Уютная атмосфера в окружении леса располагает к отдыху и приятному времяпрепровождению.

Территория закрыта, попасть можно через двойной КПП, круглосуточно обеспечивается видеонаблюдение и охрана периметра.

Поселок благоустроен, предусмотрены места отдыха и прогулок.

Престижная инфраструктура соседних населенных пунктов обеспечивает всем необходимым: торговые центры, рестораны, частные школы, детские сады, спортивные комплексы, салоны красоты и другое.

О месте



9 км от
МКАД



Лесной



Школы
и гимназии

ЭТОТ ДОМ ЖДЕТ ИМЕННО ВАС!

УЧАСТОК С ДОМОМ В ЖУКОВКЕ

32 сот.

Площадь участка

740 м²

Площадь дома

9 км

Расстояние от МКАД

ID 12670