



## ДОМ В КП МИЛЛЕНИУМ ПАРК

**9.5 сот.**

Площадь участка

**450 м<sup>2</sup>**

Площадь дома

**19 км**

Расстояние от МКАД

ID 12666



 Новорижское шоссе  450 м<sup>2</sup>

 9.5 сот.

 ИЖС

 2

 под отделку

 4

 5 санузлов

 магистральный

 да

 центральное

 центральная

ID 12666

---

**Этаж 1:** 2 просторных холла, большая кухня-гостиная с выходом на террасу с камином, кабинет-гостевая спальня, парадный сан.узел, гардеробная, комната для персонала, вторая кухня, котельная, большой гараж на 2 автомобиля и современную мужскую технику

**Этаж 2:** поднимаетесь по шикарной парящей лестнице в холл второго этажа, где располагаются мастер-спальная с гардеробной и сан.узлом с выходом на собственную приватную террасу, две спальни со своими гардеробными и сан.узлами, в одной из комнат выход на собственную террасу, большая постирочная

**Дополнительные строения:** гараж м\м



---

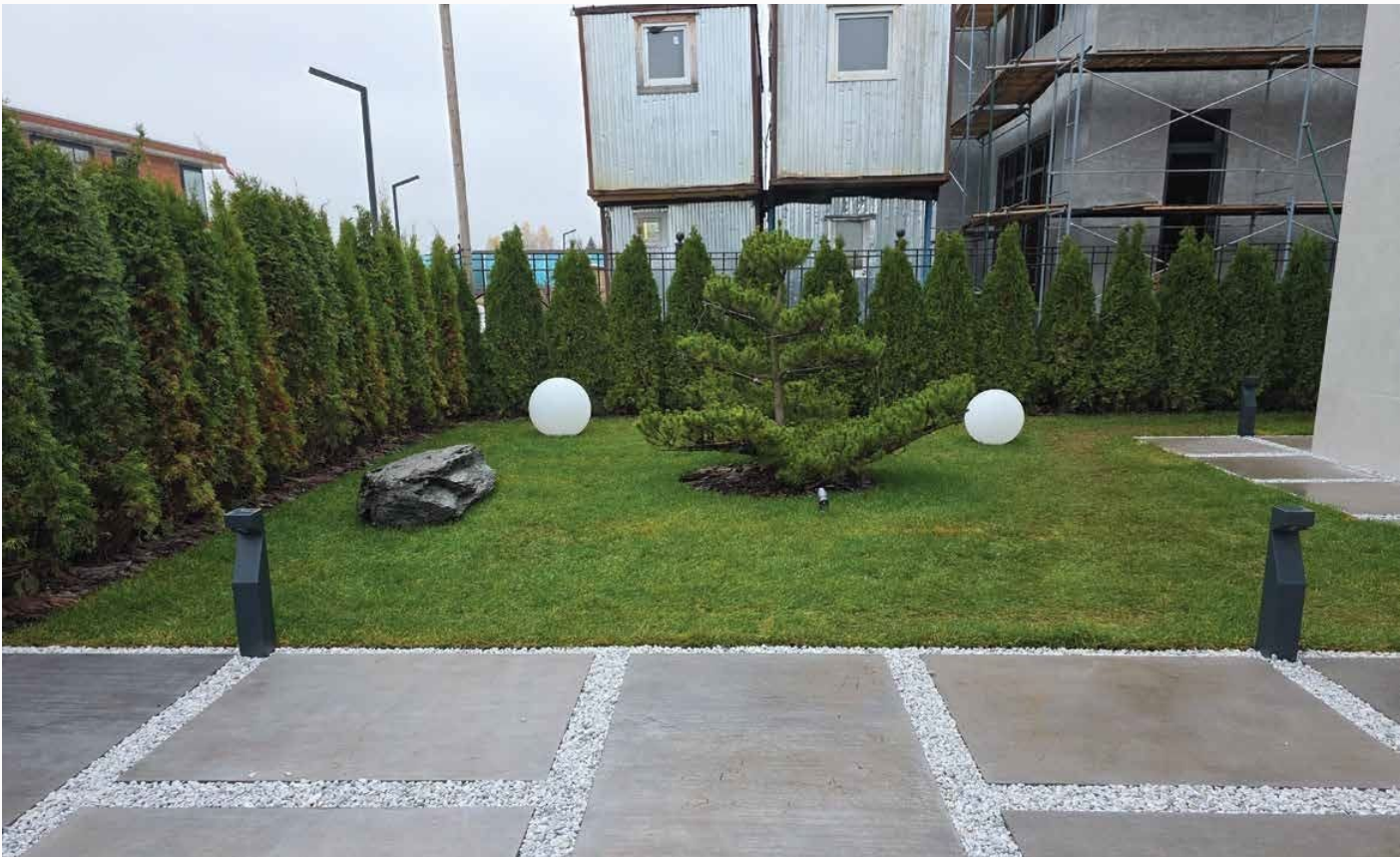
## ДОМ В КП МИЛЛЕНИУМ ПАРК

Дом продаётся готовым под чистовую отделку, выложены перегородки, отштукатурены стены и откосы,

залита монолитная парящая лестница, сделана частично электрика к существующим электроприборам,

в котельной выложен керамогранит.













---

## Расположение

Обушково,



## Миллениум Парк

Прекрасная природа, живописные леса и не только. Именно это место выбрал застройщик для реализации проекта Русская Венеция! Жемчужина посёлков. Всего двадцать километров от МКАД, небольшая частная дорога прямо от шоссе и вы попадаете на территорию коттеджного поселка, расположившегося на 285 гектарах ландшафтного великолепия. Застройщику удалось не только удачно вписать в природные ландшафты 670 домовладений и участков с площадью до двух гектаров, но и сохранить при этом окружающую среду, а также разнообразить пейзаж новыми красками. В сердце посёлка, расположен самый большой центральный парк, с прекрасным чистым озером, белоснежным песком и пляжной зоной более чем на 100 лежаков, с обслуживанием как в лучших отелях. Всего в посёлке 5 уникальных парков, абсолютно разных по ландшафту и их функциональности.

Большинство жителей коттеджного поселка имеют не только отличный вид, но и собственный выход к водоемам и паркам. Особое внимание уделили охране поселка и его жителей. Сеть систем видеонаблюдения, пропускные пункты с шлагбаумами, а также работа службы безопасности обеспечили круглосуточный контроль территории комплекса. Помимо приятных глазу природных объектов, в пешей доступности от поселка также расположились различные рестораны и кафетерии, магазины, собственный кинотеатр, детский клуб с различными кружками, а также SPA-центр. Для удобного отдыха всей семьей здесь расположены детские игровые площадки, а также спортивная инфраструктура. Еще больше различных активностей жители района смогут найти в расположенном неподалеку комплексе NovaRiga.

---

## О месте



19 км от  
МКАД



Школы  
и гимназии



Парки спорта  
и отдыха



Детская  
площадка



Охрана

# ЭТОТ ДОМ ЖДЕТ ИМЕННО ВАС!

ДОМ В КП МИЛЛЕНИУМ ПАРК

**9.5 сот.**

Площадь участка

**450 м<sup>2</sup>**

Площадь дома

**19 км**

Расстояние от МКАД

ID 12666