



СОВРЕМЕННЫЙ ДОМ У ОЗЕРА

10.46 сот.

Площадь участка

368 м²

Площадь дома

17 км


Расстояние от МКАД

ID 12660



 Новорижское шоссе  368 м²

 10.46 сот.

 садоводство или
огородничество


 2

 под ключ

 4

 магистральный

 да

 индивидуальная
скважина

 центральная

Этаж 1: Прихожая, с/у, кухня-столовая-гостиная с выходом на террасу, кабинет/спальня/спортзал, кладовая, котельная, навес под автомобили

Этаж 2: Мастер-спальня с с/у и гардеробной с выходом на балкон, 2 спальни с с/у, постирочная



СОВРЕМЕННЫЙ ДОМ У ОЗЕРА

Прекрасный новый современный дом с выполненным ремонтом в поселке СНТ Усадьба по Новорижскому шоссе. Фасад дома выполнен с применением ригельной клинкерной плитки ручной формовки, термированной сосны и штукатурки. Панорамные алюминиевые окна Алютех наполняют дом светом и обеспечивают единение с природой. Функциональная планировка, отвечающая всем современным требованиям загородной жизни. Просторная зона кухни-столовой-гостиной с выходом на террасу, 4 полноценные спальни, включая мастер-спальню с с/у и гардеробной, спортивный зал, гардеробные. Отделка в светлых тонах с применением качественных и дорогих материалов полностью завершена, все системы смонтированы и проверены. Лесной участок правильной формы. Выполнены ландшафтные работы, установлено уличное освещение.







ID 12660



Планировки

1 ЭТАЖ

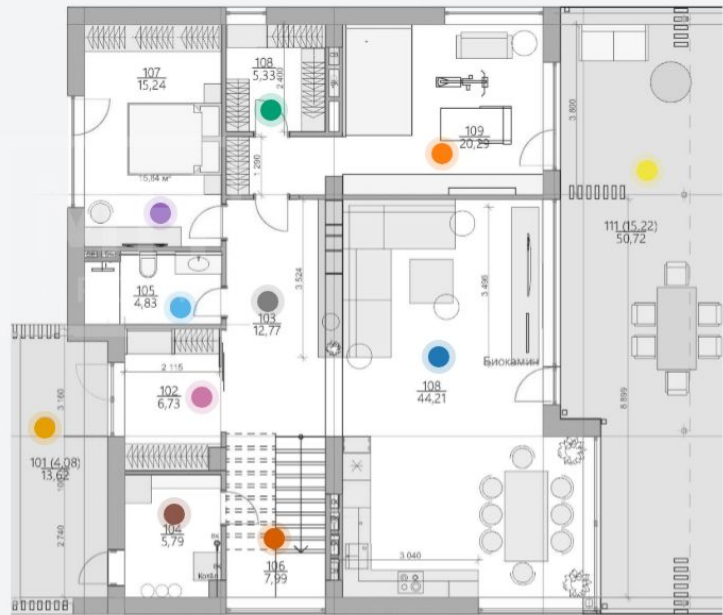
2 ЭТАЖ

ПЛОЩАДЬ ЭТАЖА S=148,3 М²

1 ЭТАЖ

/ Авторская архитектура,
панорамное остекление

- Терраса – 13,62 м²
- Прихожая – 6,73 м²
- Коридор – 12,77 м²
- Котельная – 5,79 м²
- Санузел – 4,83 м²
- Лестница – 7,99 м²
- спальня – 15,24 м²
- Кладовая – 5,33 м²
- Спортзал – 20,29 м²
- Кухня - гостиная – 44,21 м²
- Терраса – 50,72 м²



1 ЭТАЖ

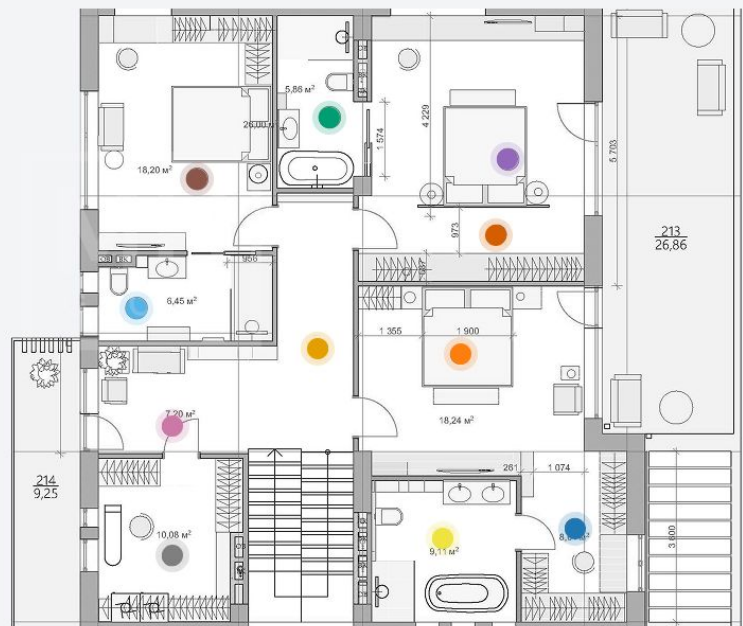
2 ЭТАЖ

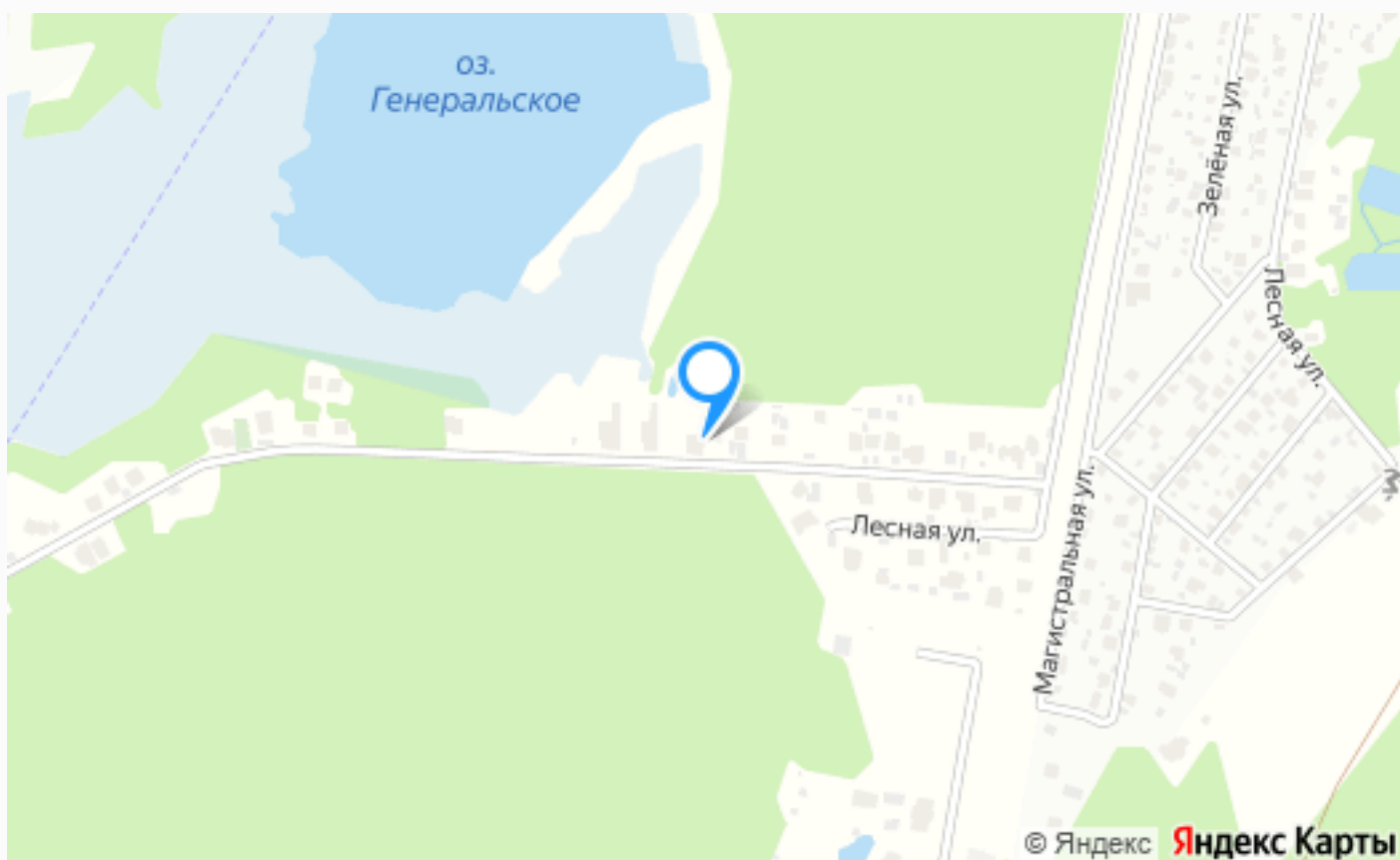
ПЛОЩАДЬ ЭТАЖА S=154,2 М²

2 ЭТАЖ

/ Авторская архитектура,
панорамное остекление

- Коридор – 10,14 м²
- Лаунж зона – 7,20 м²
- Прачечная – 10,08 м²
- спальня – 18,20 м²
- Санузел – 6,45 м²
- Гардеробная – 7,44 м²
- спальня – 18,49 м²
- Санузел – 5,86 м²
- спальня – 18,24 м²
- Гардеробная – 8,01 м²
- Санузел – 9,11 м²





Расположение

Нахабино,



СНТ Усадьба

Первое, что бросается в глаза при приближении к СНТ Усадьба - это чистый воздух и живописный лесной массив. Недалеко от поселка находится заповедная зона "НЕПА", где можно наблюдать уникальную флору и фауну в их натуральной среде обитания.

Несколько минут езды от СНТ находится элитный комплекс "Барвиха Luxury Village". Это известное место с развитой инфраструктурой, включая собственные рестораны, SPA-центры. Недалеко от поселка находится также многочисленные крупные гипермаркеты (Рига Молл), рестораны и бары, в том числе "Глобус".

От поселка можно без проблем за 15-20 минут добраться до Москвы. Для этого можно воспользоваться авто, автобусом или электричкой. В непосредственной близости находятся железнодорожные станции "Красногорск", "Покровское" и "Андреевка".

В СНТ Усадьба можно насладиться прогулками по уютным паркам. Усадьба имеет пожалуй самое выгодное расположение среди поселков, в такой близости от столицы. СНТ находится прямо в лесу. С собственным выходом к озеру Генеральское.

При этом, в отличие, от ближайших коттеджных поселков здесь нет ограничения на стиль и габариты дома. Можно строить какой душа пожелает.

Вблизи СНТ имеются несколько баз отдыха, для всех желающих есть свободный доступ на детские площадки и спортивные сооружения. Среди оздоровительных центров стоит отметить "Солярдж" и "Криоград".

СНТ Усадьба является параметром комфорта, уединения и роскоши. Славится своими чистыми озерами и изобилием природных парков. Разнообразная социальная инфраструктура и доступность к основным видам транспорта позволяет наслаждаться жизнью вне городской суеты. Жить в СНТ Усадьба, значит ощутить полную гармонию природы и комфорта дома.

О месте



17 км от
МКАД



Лесной



Школы
и гимназии



Детская
площадка



Охрана

ЭТОТ ДОМ ЖДЕТ ИМЕННО ВАС!

СОВРЕМЕННЫЙ ДОМ У ОЗЕРА

10.46 сот.

Площадь участка

368 м²

Площадь дома

17 км

Расстояние от МКАД

ID 12660