



ПРОДАЖА ДОМ 423 М² НА УЧАСТКЕ 12.76 СОТ. В ПЕТРОВО-ДАЛЬНЕЕ

12.76 сот.

Площадь участка













423 м²

Площадь дома

15 км

Расстояние от МКАД



- | | | |
|--|--|---|
|  Рублёво-Успенское шоссе |  423 м ² |  12.76 сот. |
|  ИЖС |  3 |  под отделку |
|  5 |  6 санузлов |  магистральный |
|  да |  центральное |  центральная |

Этаж 1: парадный холл, тамбур, гардеробные, гостевая спальня с ванной, кабинет, гостевой с/у, гараж на 2 м/м, котельная, кладовые.

Этаж 2: лестничный холл, кухня-гостиная с выходом на балкон, мастер-спальня с ванной и гардеробной, две комнаты с ванными и выходами на общий балкон

Этаж 3: холл, мастер-спальня с ванной и гардеробной.

Дополнительные строения: гараж м\м



ПРОДАЖА ДОМ 423 М² НА УЧАСТКЕ 12.76 СОТ. В ПЕТРОВО-ДАЛЬНЕЕ

Современный коттедж площадью 423 кв.м на рельефном участке 12,76 соток в клубном поселке Петрово-Дальнее

В доме: 5 спален с индивидуальными ванными комнатами и гардеробными, просторная кухня-гостиная с выходом на открытую веранду, кабинет, парадный холл с двумя гардеробными, 2 кладовые, котельная, теплый гараж на 2 м/м.

Современная архитектура, продуманная планировка, мастер-блоки на двух уровнях, большая площадь остекления, несколько корабельных сосен и взрослых берез на участке, живописные виды на лесной массив.

Живописный рельефный участок с естественными перепадами и взрослыми реликтовыми соснами. Уложен газон, на придомовой территории







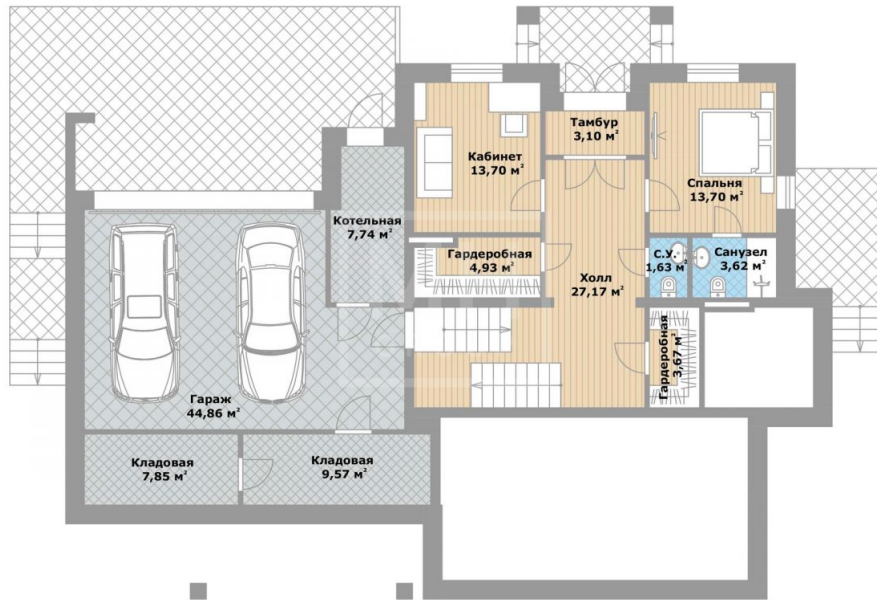




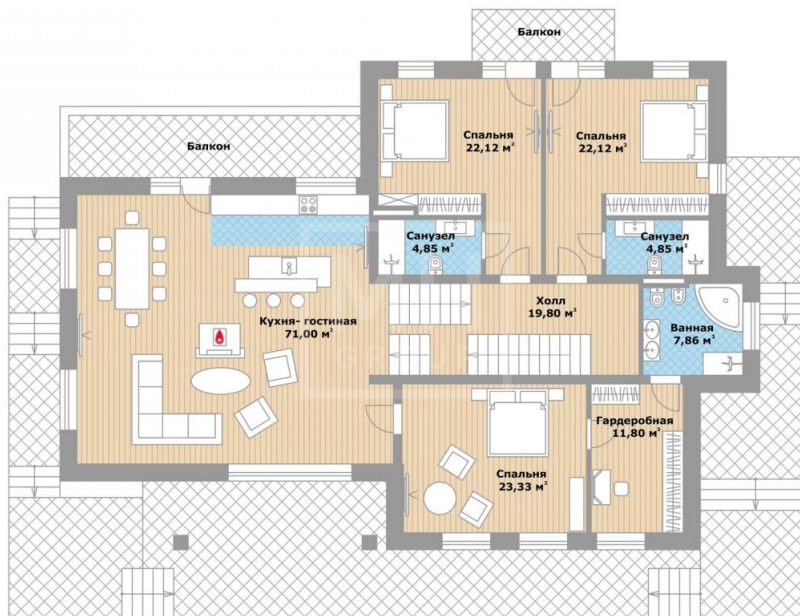


Планировки

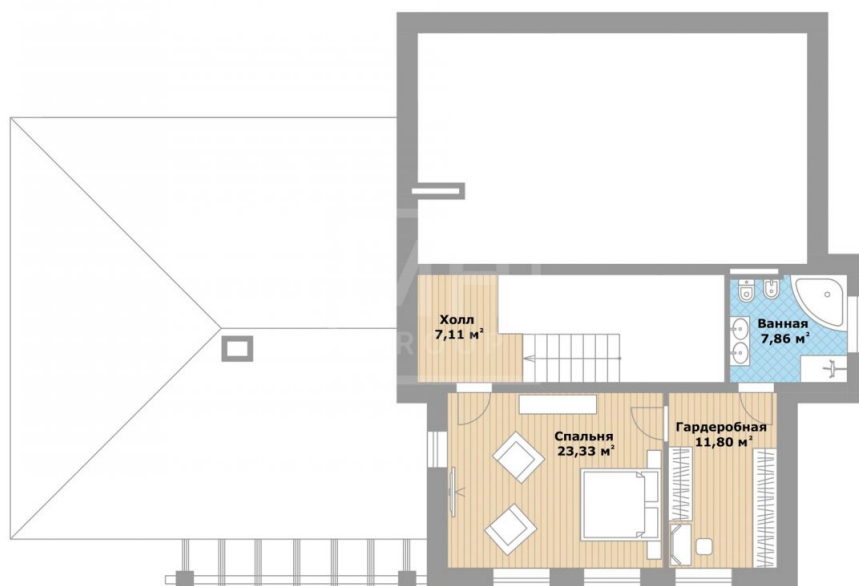
1 ЭТАЖ

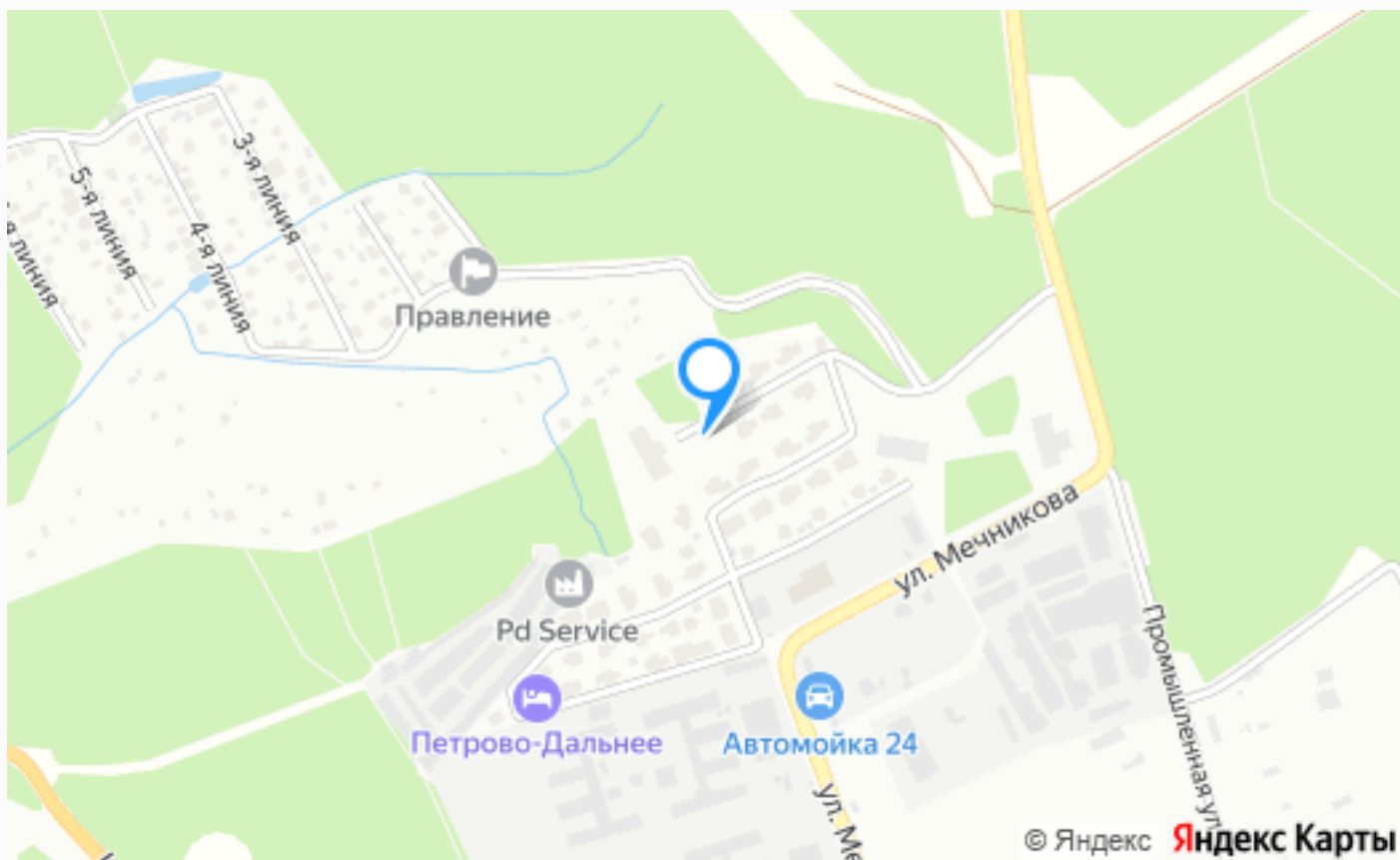


2 ЭТАЖ



3 ЭТАЖ





Расположение

Петрово-Дальнее,



Петрово-Дальнее

Добро пожаловать в Петрово-Дальнее – одно из легендарных стародачных мест, поистине жемчужину Подмосковья, где вековые лесные массивы соседствуют с широкими просторами Москвы-реки. Поселок хорошо вписан в природное окружение. С трех сторон территория поселка граничит с вековым лесом, что обеспечит тишину, свежий воздух и здоровый образ жизни. Террасный ландшафт территории не только создает редкий для Подмосковья рельеф и позволяет наслаждаться великолепными видами, но и открывает богатые возможности для создания уникальных проектов будущих домовладений.

В минутной доступности от Петрово-Дальнего расположены фитнес-центр PRIDE, два World Class Fitness, детские сады и гимназии в Павлово и Park Ville, многочисленные рестораны Рублево-Успенского шоссе, пансионаты «Петрово-Дальнее» и «Сосны», заповедные территории Усадьбы «Архангельское». Кстати, Москва-река с развивающимся сегодня курортным местечком «Остров Любви» и оборудованным пляжем – всего в двух минутах от будущего дома.

Для детей предусмотрен двухэтажный всесезонный детский центр с детской площадкой, где можно организовать мини-группы для занятий, проводить детские праздники и просто ежедневно гулять с маленькими жителями поселка. Помимо инфраструктуры для детей на территории предусмотрены тротуары и аккуратные тропинки, велосипедные дорожки, беседки и лавочки, пестрые цветочные клумбы, площадки под барбекю и прочие мелочи, которые создают приятную атмосферу и сделают быт будущих жителей уютным и комфортным.

Особое внимание застройщик уделил безопасности поселка. Территория круглосуточно охраняется, по периметру окружена забором и отделена лесным массивом от основных магистралей.

О месте



15 км от
МКАД



Парки спорта
и отдыха



Детская
площадка



Охрана

ЭТОТ ДОМ ЖДЕТ ИМЕННО ВАС!

ПРОДАЖА ДОМ 423 М² НА УЧАСТКЕ 12.76
СОТ. В ПЕТРОВО-ДАЛЬНЕЕ

12.76 сот.

Площадь участка

423 м²

Площадь дома

15 км

Расстояние от МКАД

ID 12633