



НОВЫЙ ДОМ В КП ЛАНДШАФТ

15 сот.

Площадь участка

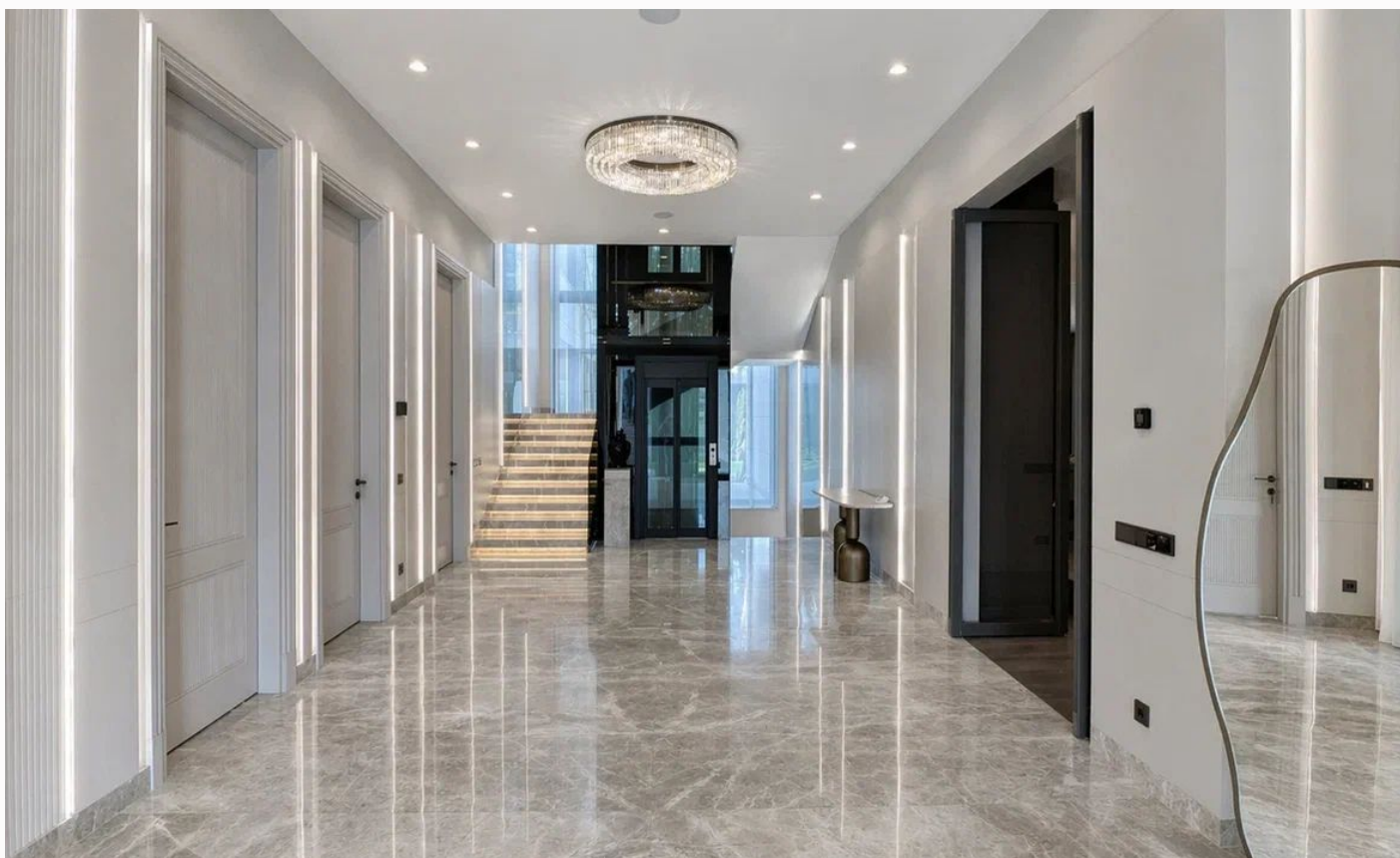
1337 м²

Площадь дома

11 км

Расстояние от МКАД

ID 12627



 Рублёво-Успенское шоссе

 1337 м²

 15 сот.

 ИЖС

 2

 под ключ

 7

 9 санузлов

 баня

 бассейн

 барбекю

 магистральный

 да

 центральное

 центральная

Цоколь: холл, лифт, массажный кабинет, тренажерный зал, санузел - 2 шт., гардеробная, комната отдыха, рабочая кухня, постирочная, блок для персонала, холодильная комната, техническое помещение, котельная.

Этаж 1: прихожая, холл, лифт, гардеробная -2 шт., спальня с гардеробной и санузлом, гостиная с камином, кухня, столовая, терраса, бассейн, сауна, санузел-3 шт., душевая, комната для персонала, гараж 2 м\м.

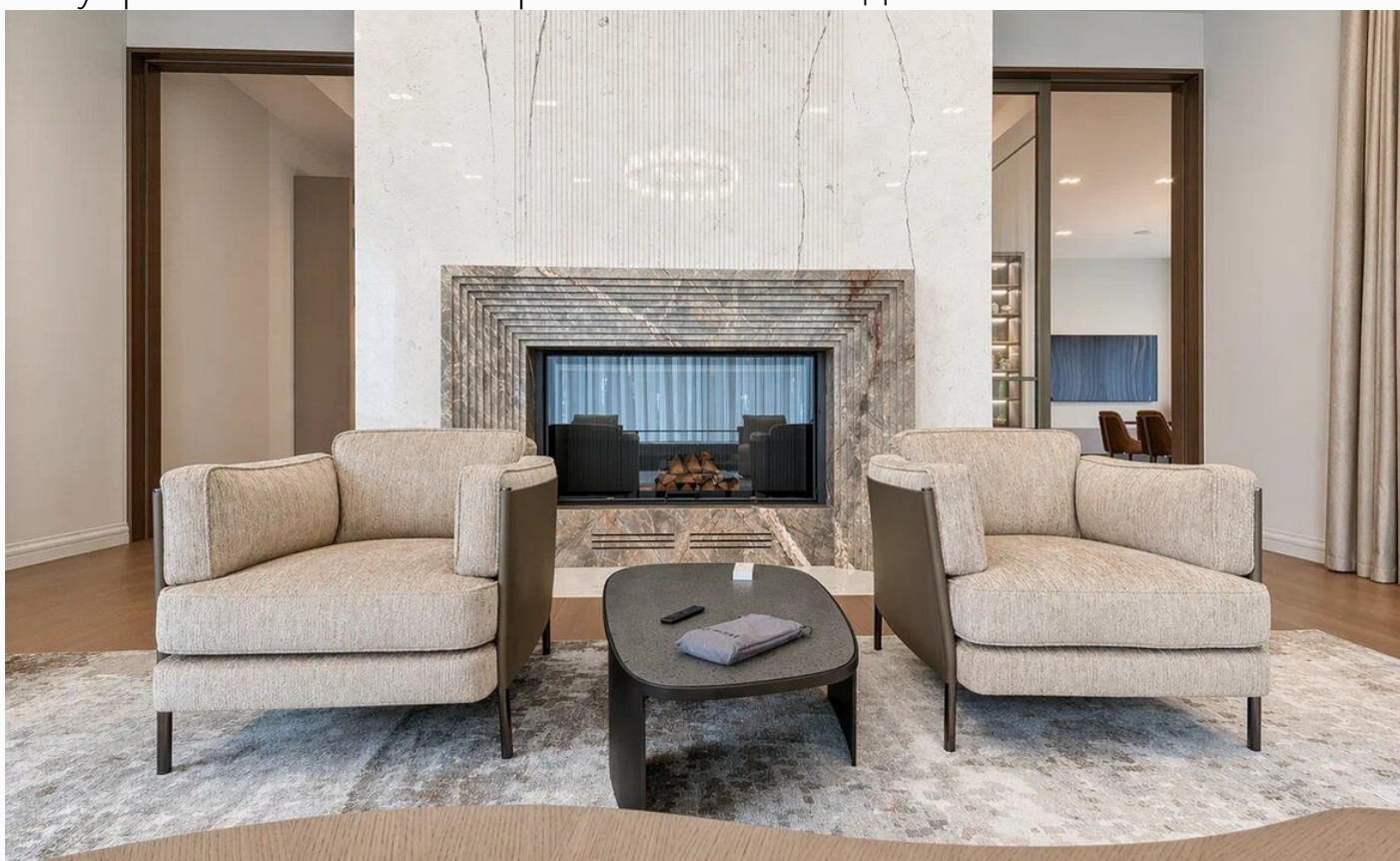
Этаж 2: холл, лифт, мастер-спальня с санузлом и гардеробной и -2шт., спальня с гардеробной и санузлом - 4шт., постирочная, терраса-3 шт.

Дополнительные строения: бассейн, баня, гараж м\м, доп. строения, барбекю, помещение для персонала



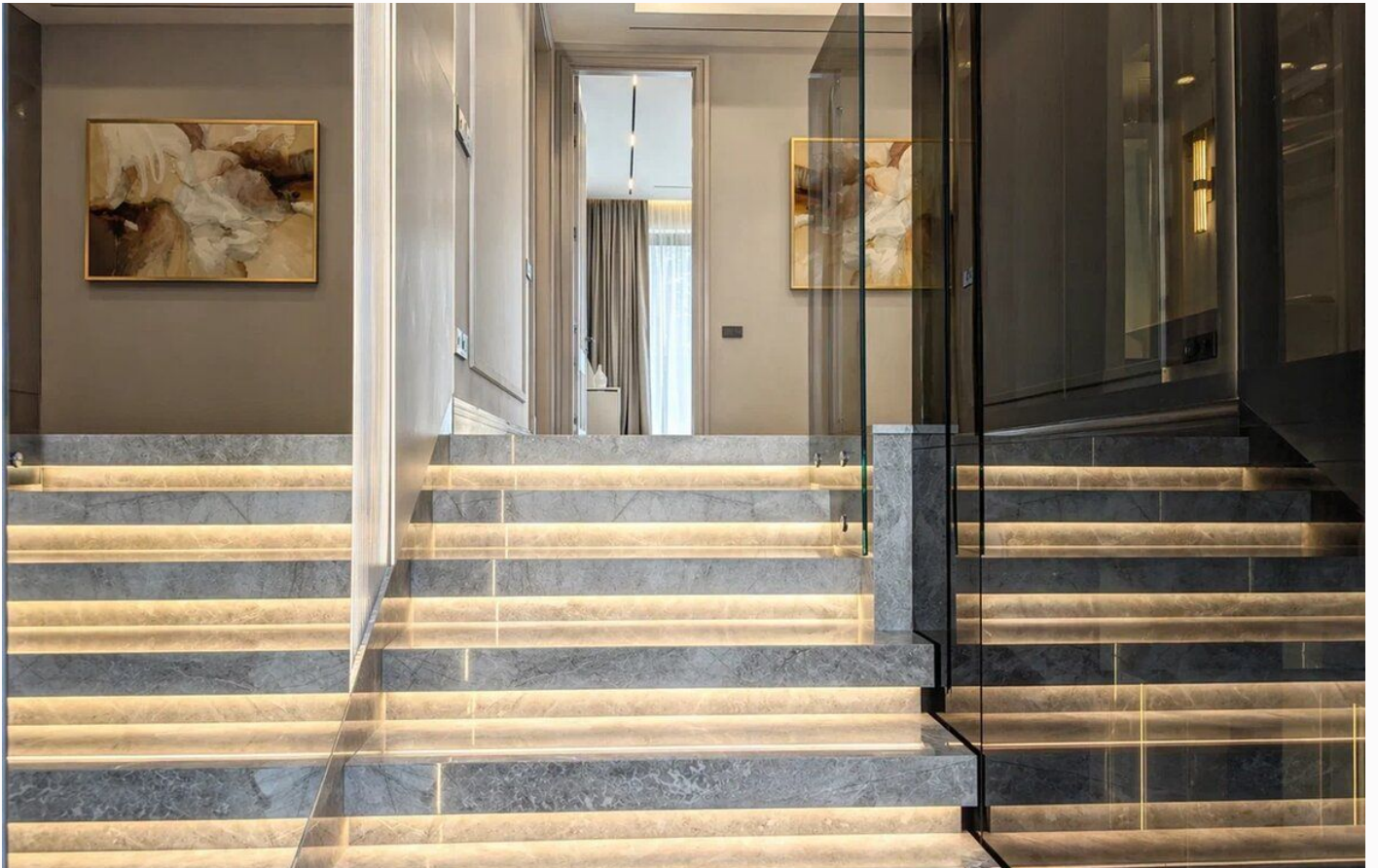
НОВЫЙ ДОМ В КП ЛАНДШАФТ

Абсолютно новый дом 2026 года постройки площадью 1377 квадратных метров в престижном поселке Ландшафт - это продуманная резиденция для комфорта и приватной жизни в сосновом лесу. Идеальная локация: два выезда- один в деревню Жуковка, второй в сторону северного обхода Одинцово, 15 минут до Москвы в любое время. Грамотные планировочные решения, премиальная мебель, техника и инженерия, ну и конечно безупречное качество строительства и отделки.









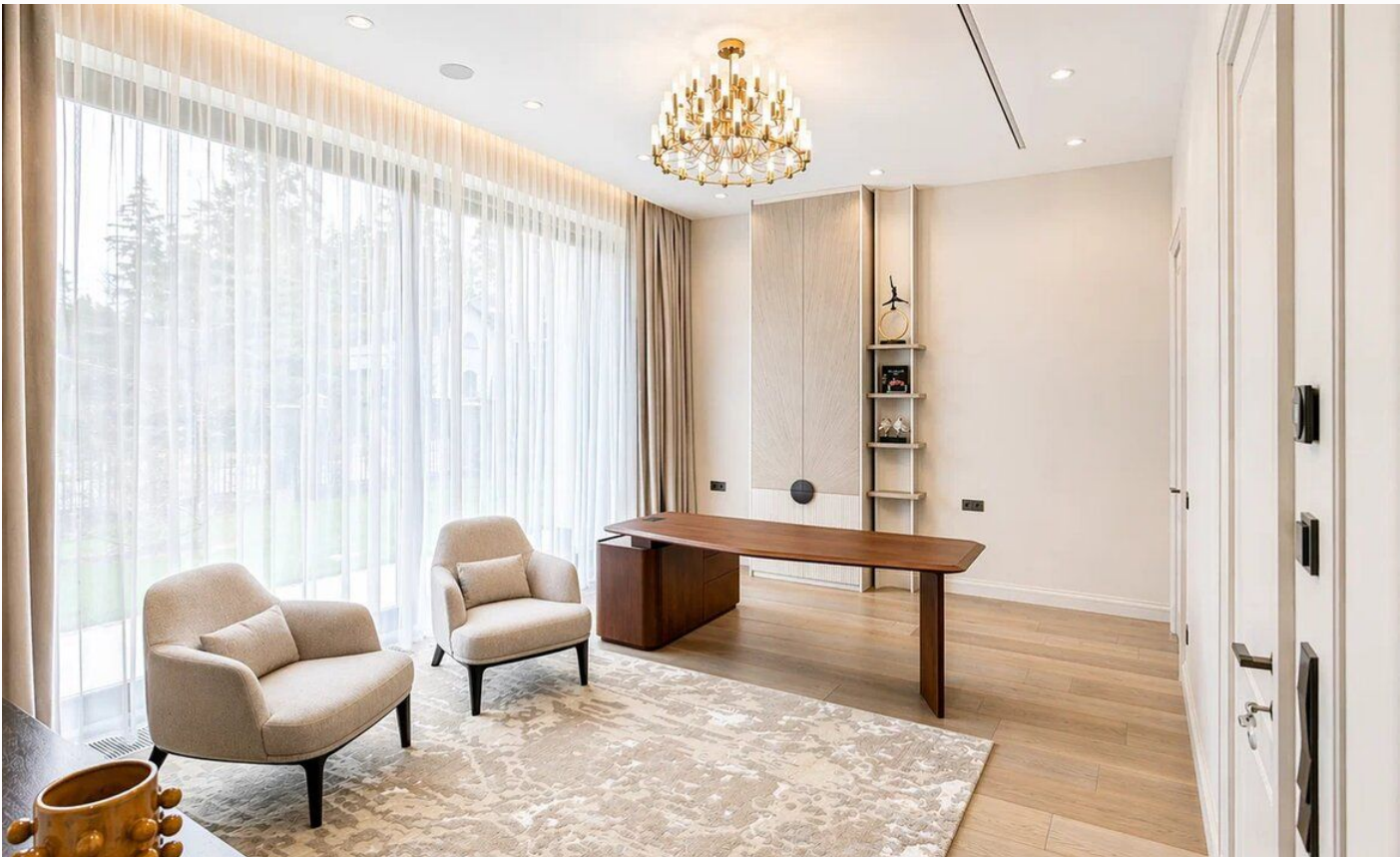




















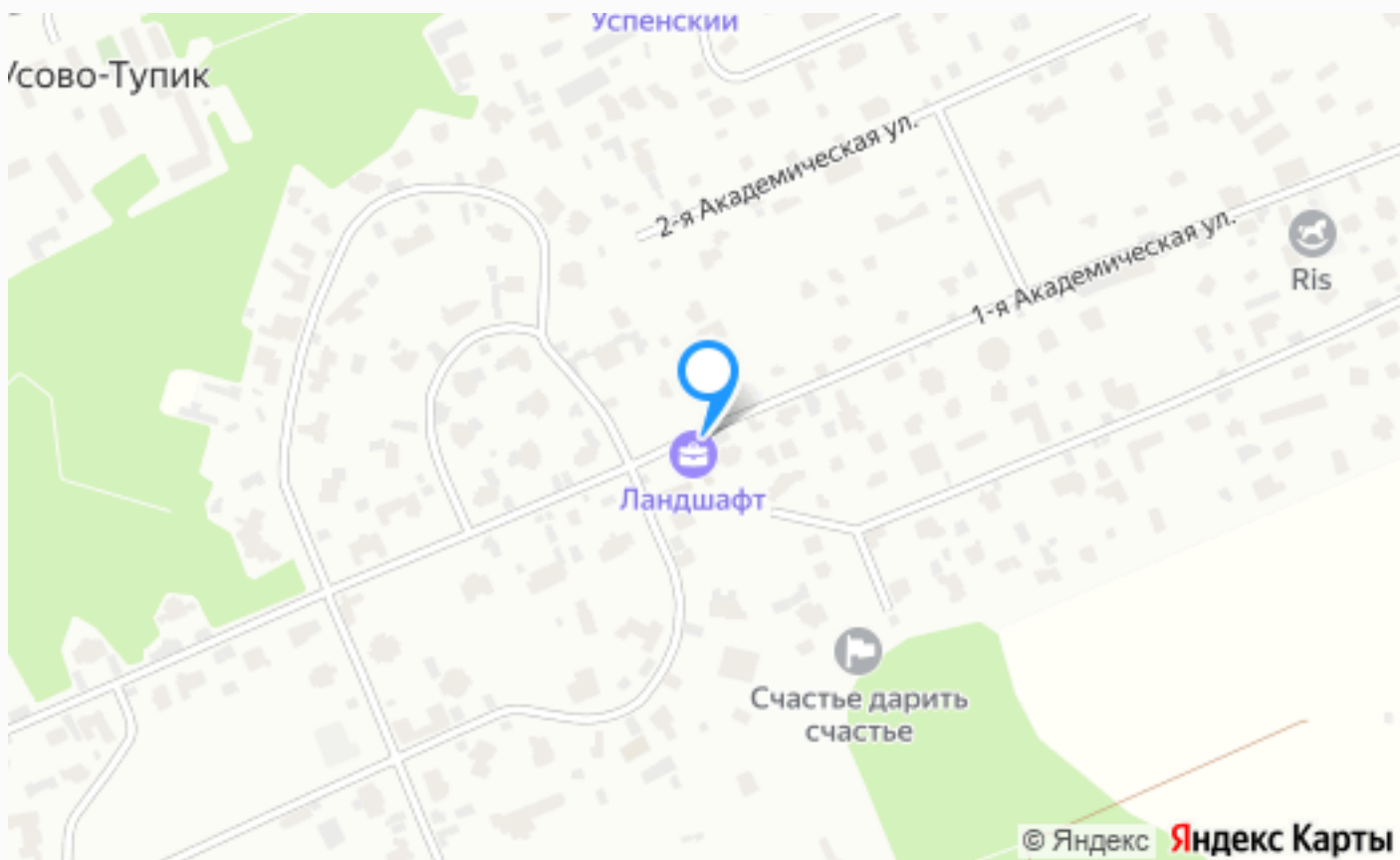


Внешняя инфраструктура

Школа, детский сад, продуктовый магазин, кафе, ресторан, фитнес центр, бассейн, салон красоты, аптека, химчистка, центр бытовых услуг, церковь, торгово-развлекательный центр, кинотеатр, железнодорожная станция.

Внутренняя инфраструктура

Кафе, озеро, парковая зона, химчистка.



Расположение

Жуковка,



Ландшафт

Коттеджный поселок Ландшафт - один из наиболее известных и престижных поселков на Рублево-Успенском шоссе, расположенный на территории природного комплекса Подушкинский лес всего в 9 км от Москвы. Поселок обладает уникальной локацией, располагаясь в самом сердце Рублёвки, рядом со знаменитой деревней Жуковка и в тоже время имеет удобный выезд на платную трассу, путь по которой до Москва-Сити составит не более 20 минут.

Территория поселка занимает около 85 гектар, часть из которой отведено под ухоженную парковую лесную зону. В поселке создана вся необходимая и комфортная для проживания инфраструктура, среди которой — широкие дороги и пешеходные тротуары, прогулочные зоны и детские площадки, каскад прудов, медицинский центр и салон красоты, кафе-кондитерская, а также автомойка.

За порядком в поселке круглосуточно следят сотрудники службы безопасности поселка. Постоянный контроль камер и проверка пропусков на КПП делают невозможным проникновение на территорию коттеджного поселка посторонних.

Все коммуникации в поселке центральные, за состоянием инженерных сетей ведется постоянный контроль специалистами управляющей компании. В непосредственной близости от поселка вся разнообразная инфраструктура Рублево-Успенского шоссе. Торговые комплексы Dream House и Barvikha Luxury Village, школа «Президент», гимназия имени Е.М. Примакова и Russian International School, частные детские сады и развивающие студии, рестораны премиум класса и кафе, фитнес-центры и медицинские клиники, санаторий Барвиха УПДП РФ и многое другое.

Коттеджный поселок Ландшафт обладает уникальными характеристиками полноценной и премиальной загородной жизни и позволяет его жителям оценить все преимущества разнообразной инфраструктуры в ближайшем окружении в сочетании с удивительной по красоте природой.

О месте



11 км от
МКАД



Платная
трасса



Прилесной



Школы
и гимназии



Парки спорта
и отдыха



Детская
площадка



Внешняя
инфраструктура



Внутренняя
инфраструктура



Охрана

ЭТОТ ДОМ ЖДЕТ ИМЕННО ВАС!

НОВЫЙ ДОМ В КП ЛАНДШАФТ

15 сот.

Площадь участка

1337 м²

Площадь дома

11 км

Расстояние от МКАД

ID 12627