



ПРОДАЖА ДОМ 630 М² НА УЧАСТКЕ 12 СОТ. В ПРОЗОРОВО

12 СОТ.

Площадь участка

630 М²

Площадь дома


13 КМ

Расстояние от МКАД

ID 12621



 Рублёво-Успенское шоссе

 630 м²

 12 сот.

 ИЖС

 3

 под отделку

 5

 2 санузла

 магистральный

 да

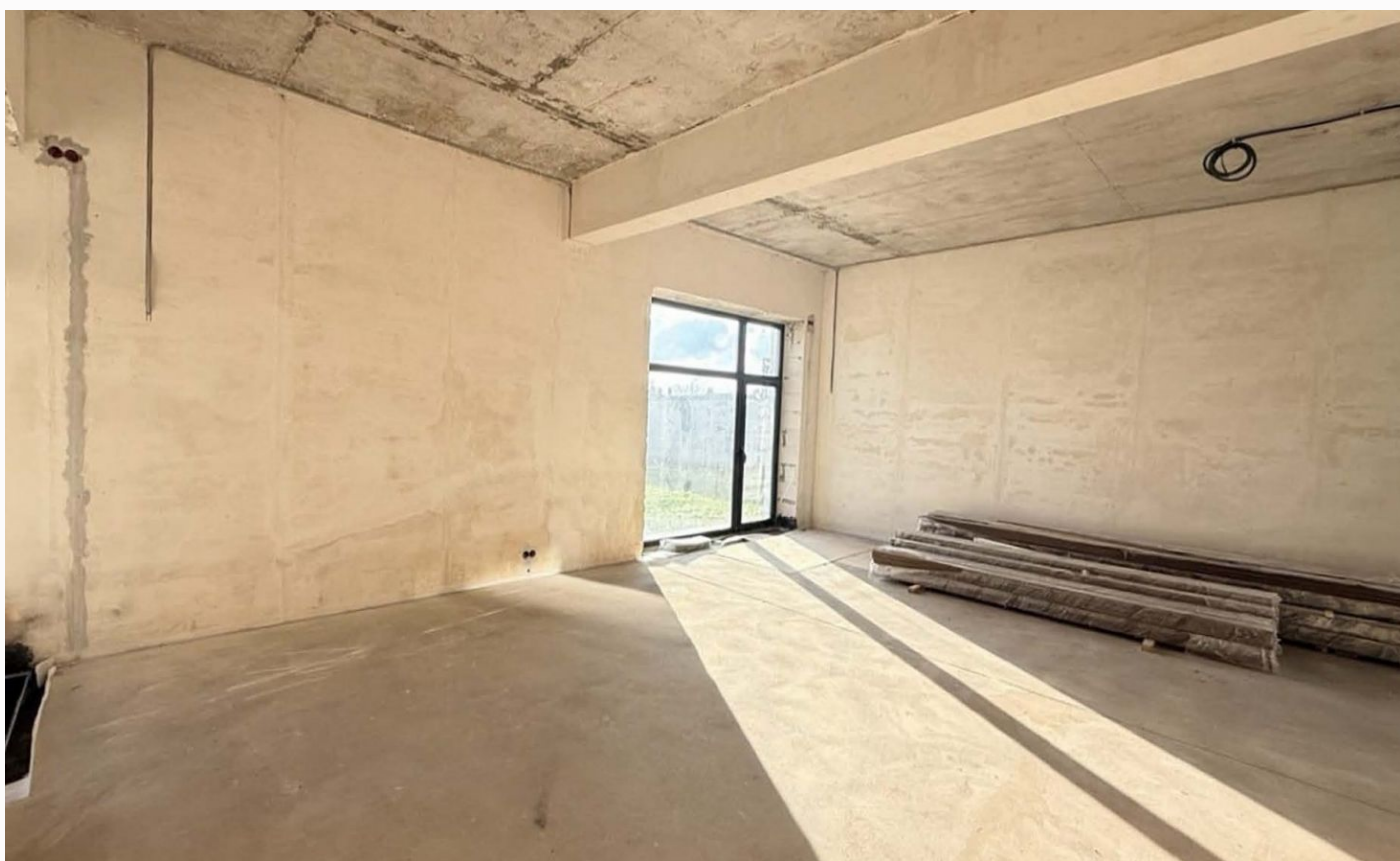
 центральное

 центральная

Этаж 1: холл, прихожая, гардеробная, санузел, кухня, кабинет, спальня, комната отдыха, душевая, сауна, постирочная

Этаж 2: холл, прихожая, гардеробная, санузел, кухня, кабинет, спальня, комната отдыха, душевая, сауна, постирочная

Этаж 3: тренажерный зал, комната отдыха, душевая



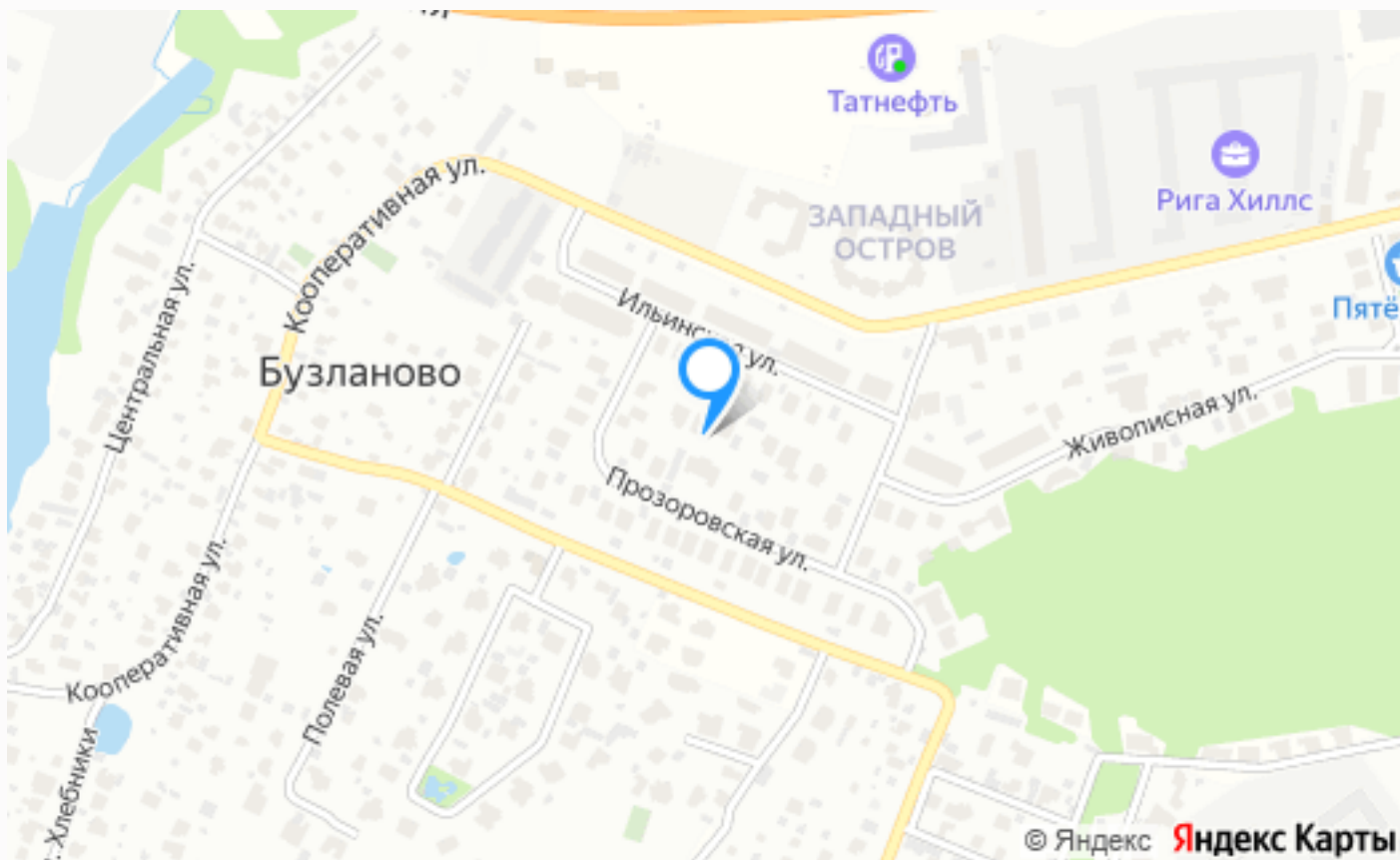
ПРОДАЖА ДОМ 630 М² НА УЧАСТКЕ 12 СОТ. В ПРОЗОРОВО

Предлагаем на продажу современный дом площадью 630 кв.м в коттеджном поселке Прозорово.

Продуманная планировка. Отделка дома White Box, есть готовый дизайн-проект.

Удобная транспортная доступность с быстрым выездом на Новорижское и Ильинское шоссе.





Расположение

Бузланово,



Прозорово

Новый коттеджный поселок на 64 домовладения с названием Прозорово расположен всего в 14 километрах от Московской кольцевой дороги, на северо-западе от столицы, если двигаться по Новорижскому, Ильинскому или Рублевскому шоссе.

Единый образ экстерьеров, в котором проектировщики учли все современные веяния мирового загородного строительства, использование природных и экологически-чистых материалов в облицовке и интерьере, а также огромная ландшафтная работа. Все это позволило домам вписаться в окружающую их природу, не нарушая ее.

В поселке есть все, что нужно для удобства: широкие дороги с подъездами к каждому участку, прогулочные зоны и тротуары, а также спортивные и игровые комплексы для разных возрастных категорий. Все это в ночное время имеет оригинальное освещение. В коттеджном комплексе очень хорошо развита инфраструктура, нет никаких проблем с бытовыми нуждами, с качеством связи или же интернетом. Имеются свои магазины и аптека, а для тех, кому интересен здоровый образ жизни - целый спортивный центр. Помимо удобной парковки на каждом участке, присутствует также и автостоянка для гостей.

Что касается безопасности жителей, то и тут все организовано на должном уровне. Весь поселок окружен высоким забором из камня, везде установлены камеры видеонаблюдения, и по всей площади ведется патрулирование специальной охраной. Все въезды в коттеджный поселок Прозорово перекрыты контрольно-пропускными пунктами.

О месте



13 км от
МКАД



Полевой



Охрана

ЭТОТ ДОМ ЖДЕТ ИМЕННО ВАС!

ПРОДАЖА ДОМ 630 М² НА УЧАСТКЕ 12 СОТ. В
ПРОЗОРОВО

12 сот.

Площадь участка

630 м²

Площадь дома

13 км

Расстояние от МКАД

ID 12621