



## СОВРЕМЕННЫЙ ДОМ В ЗДРАВНИЦЕ

**15 сот.**

Площадь участка

**460 м<sup>2</sup>**

Площадь дома


**16 км**

Расстояние от МКАД


ID 12604



 Минское шоссе

 460 м<sup>2</sup>

 15 сот.

 дачное  
строительство

 2

 под ключ

 5

 4 санузла

 баня

 магистральный

 да

 индивидуальная  
скважина

 септик

ID 12604

---

**Цоколь:** бильярдная, сауна, санузел, комната отдыха, комната (гостевая спальня)

**Этаж 1:** кухня-столовая, гостиная, санузел, постирочная, котельная, гараж

**Этаж 2:** четыре спальни, два санузла, терраса

**Дополнительные строения:** баня, гараж м\м, доп. строения



---

## СОВРЕМЕННЫЙ ДОМ В ЗДРАВНИЦЕ

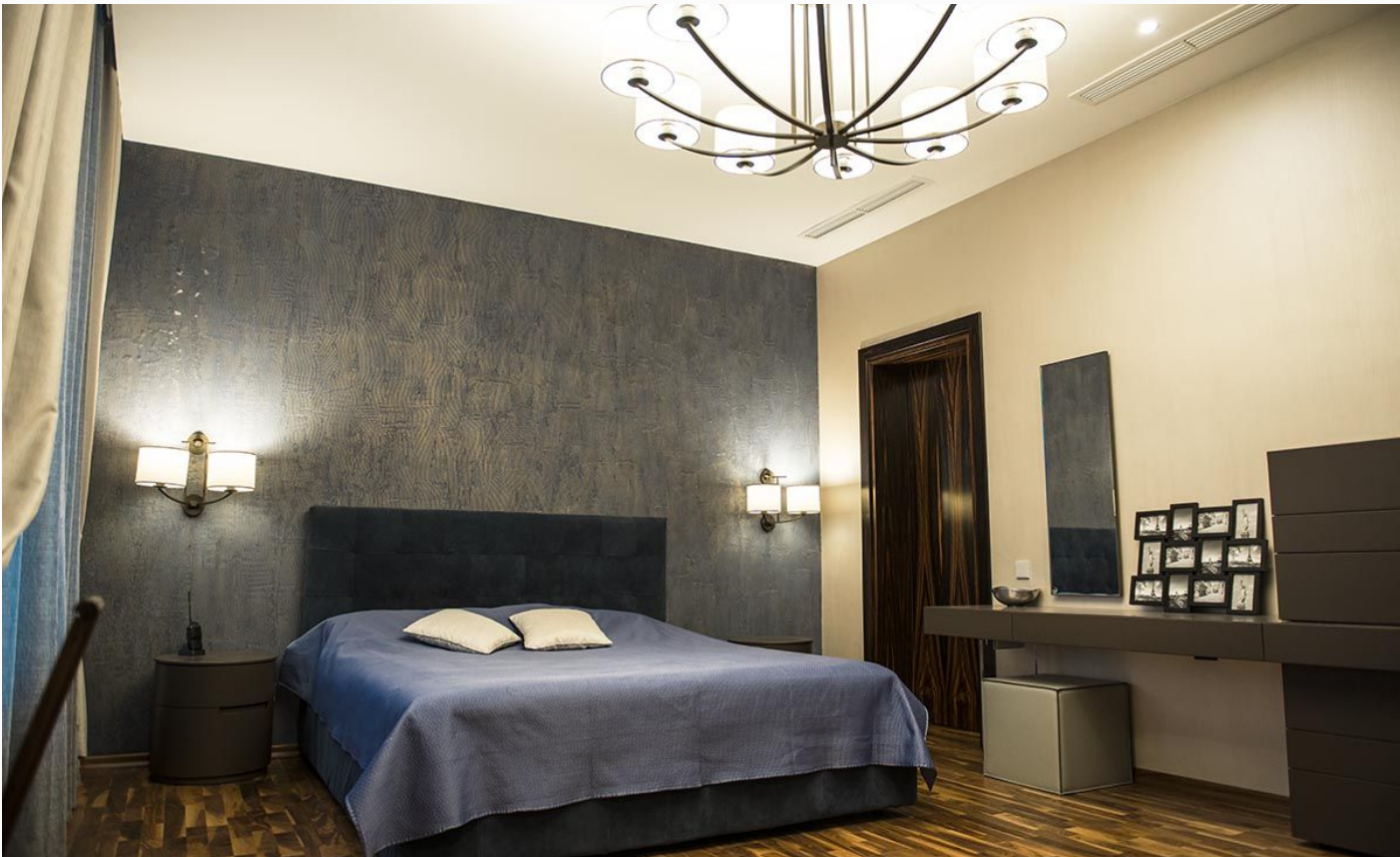
Современный дом на скоростном Минском шоссе для постоянного проживания. Экологически чистый уголок Подмосковья со свежим лесным воздухом. Элитное стародачное место (территория дачного поселка Мосдачтреста), в лесном окружении. Дом построен для себя, полностью меблирован (европейские бренды), качественная отделка, удобная планировка, хорошее техническое оснащение (приточно-вытяжная вентиляция, кондиционирование, теплые полы, система отопления - немецкий котел, система очистки воды, резервный генератор). Красивый лесной участок 15 соток с системой автополива. На участке есть беседка барбекю, домик для охраны. Быстрая транспортная доступность в Москву, до МКАД - 16 км, но по платной дороге - 10 минут от ворот дома. Все плюсы комфортной жизни в органичном окружении природы!











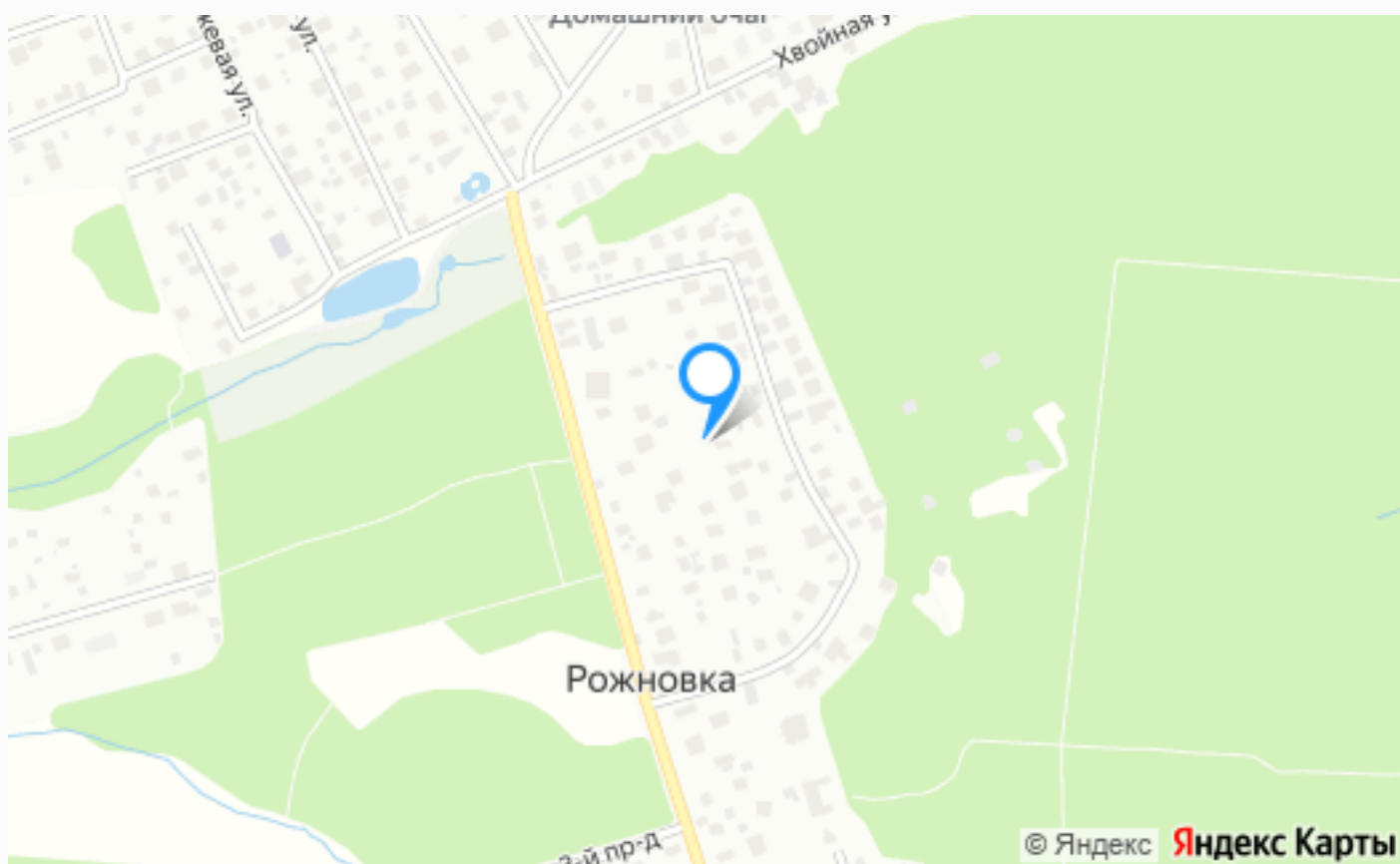












---

## Расположение

Здравница,

---

Здравница

---

## О месте



16 км от  
МКАД



Платная  
трасса



Лесной



Школы  
и гимназии



Детская  
площадка

# ЭТОТ ДОМ ЖДЕТ ИМЕННО ВАС!

СОВРЕМЕННЫЙ ДОМ В ЗДРАВНИЦЕ

**15 сот.**

Площадь участка

**460 м<sup>2</sup>**

Площадь дома

**16 км**

Расстояние от МКАД

ID 12604