

СОВРЕМЕННЫЙ ДОМ В МИЛЛЕНИУМ ПАРК

7 сот.

Площадь участка

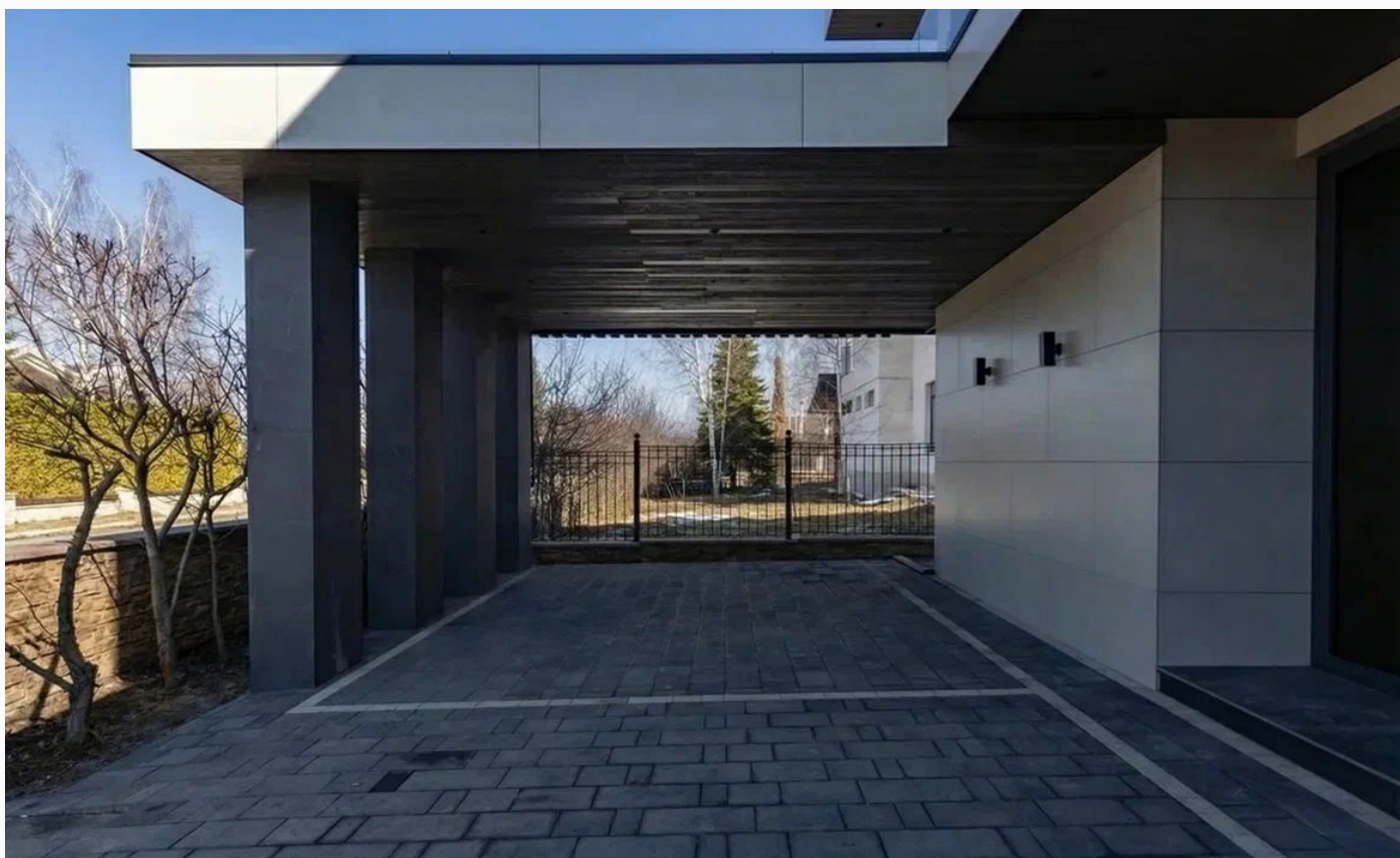
470 м²

Площадь дома

19 км

Расстояние от МКАД

ID 12588



 Новорижское шоссе  470 м²

 7 сот.

 ИЖС

 2

 под ключ

 5

 4 санузла

 магистральный

 да

 центральное

 центральная

ID 12588

Этаж 1: просторный холл, гардеробная, гостевой с\у, кабинет, с\у, кухня-столовая с выходом на террасу, блок для персонала с отдельным выходом, душевая с\у .

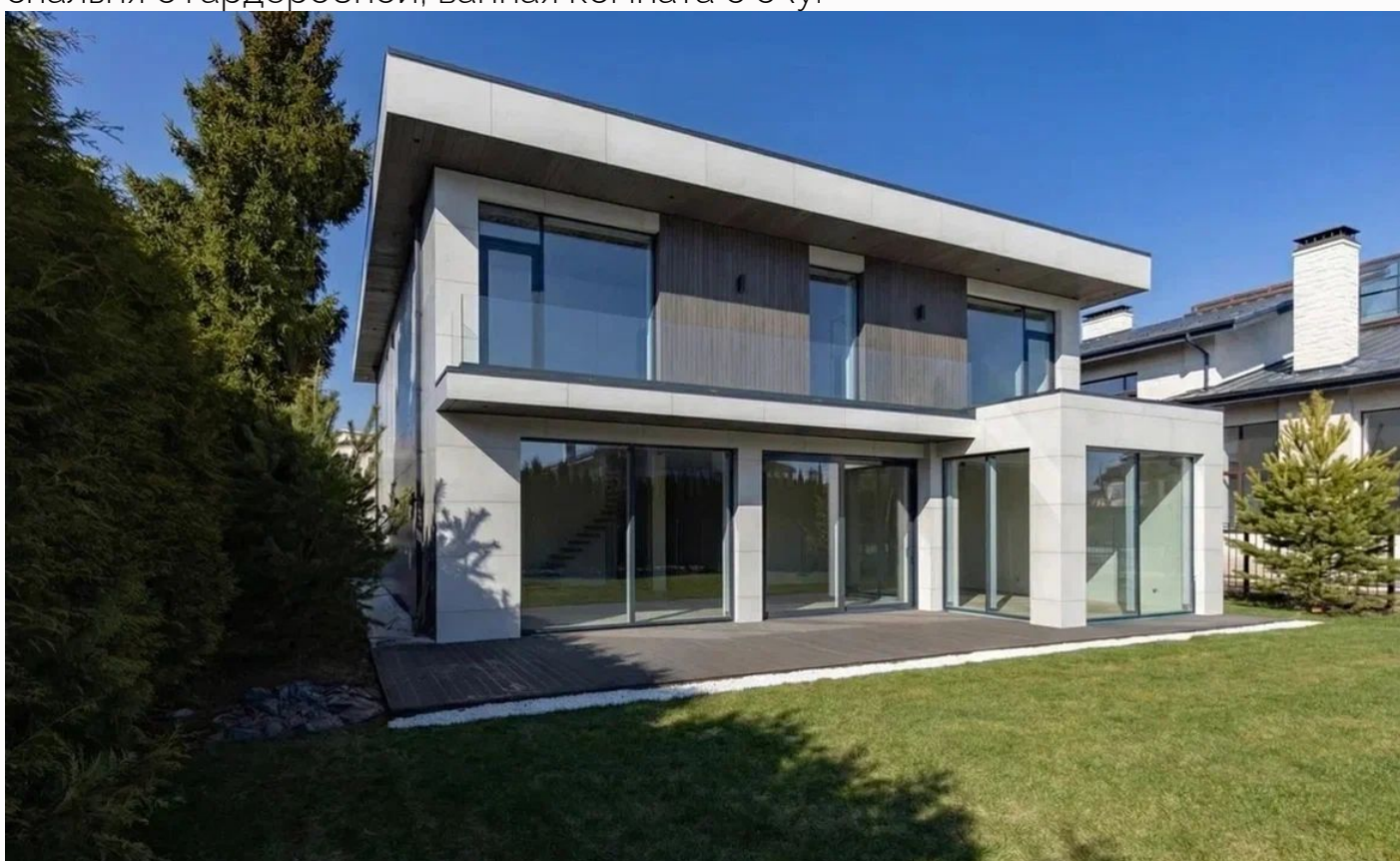
Этаж 2: мастер спальня с гардеробной, ванная комната с с\у, детская спальня с ванной и с\у, гостевая спальня с гардеробной, ванная комната с с\у.

Дополнительные строения: помещение для персонала



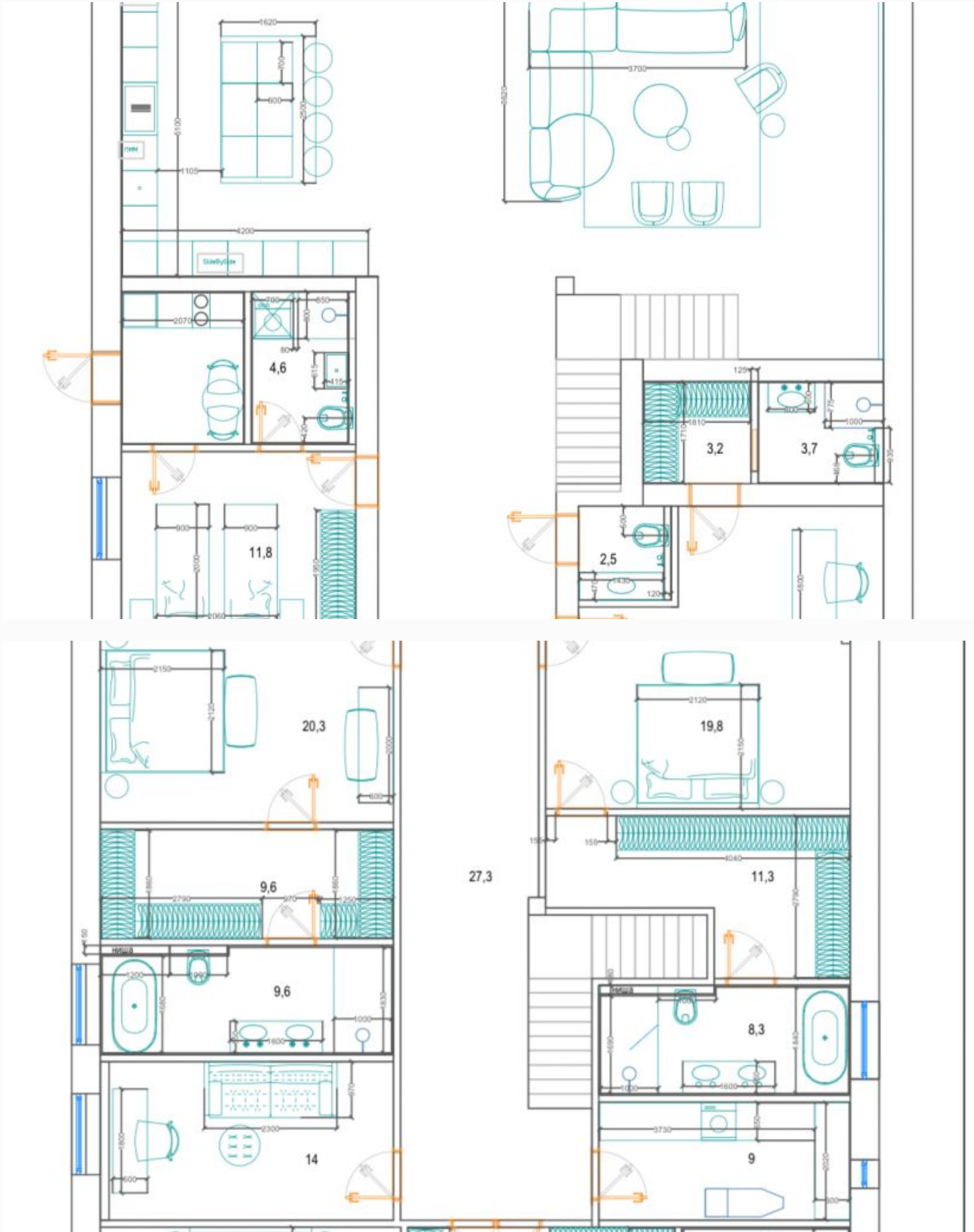
СОВРЕМЕННЫЙ ДОМ В МИЛЛЕНИУМ ПАРК

На продажу представлен новый современный дом площадью 470м²., White box, расположенном на частном участке вблизи парка, в одном из лучших посёлков на Новой риге. Такой дом функционально удовлетворит потребности и запросы любой современной семьи, благодаря функциональной планировке и универсальному составу помещений. На первом этаже : просторный холл, гардеробная, гостевой с\у, кабинет, с\у, кухня-столовая с выходом на террасу, блок для персонала с отдельным выходом, душевая с\у . На втором этаже располагается: мастер спальня с гардеробной, ванная комната с с\у, детская спальня с ванной и с\у, гостевая спальня с гардеробной, ванная комната с с\у.

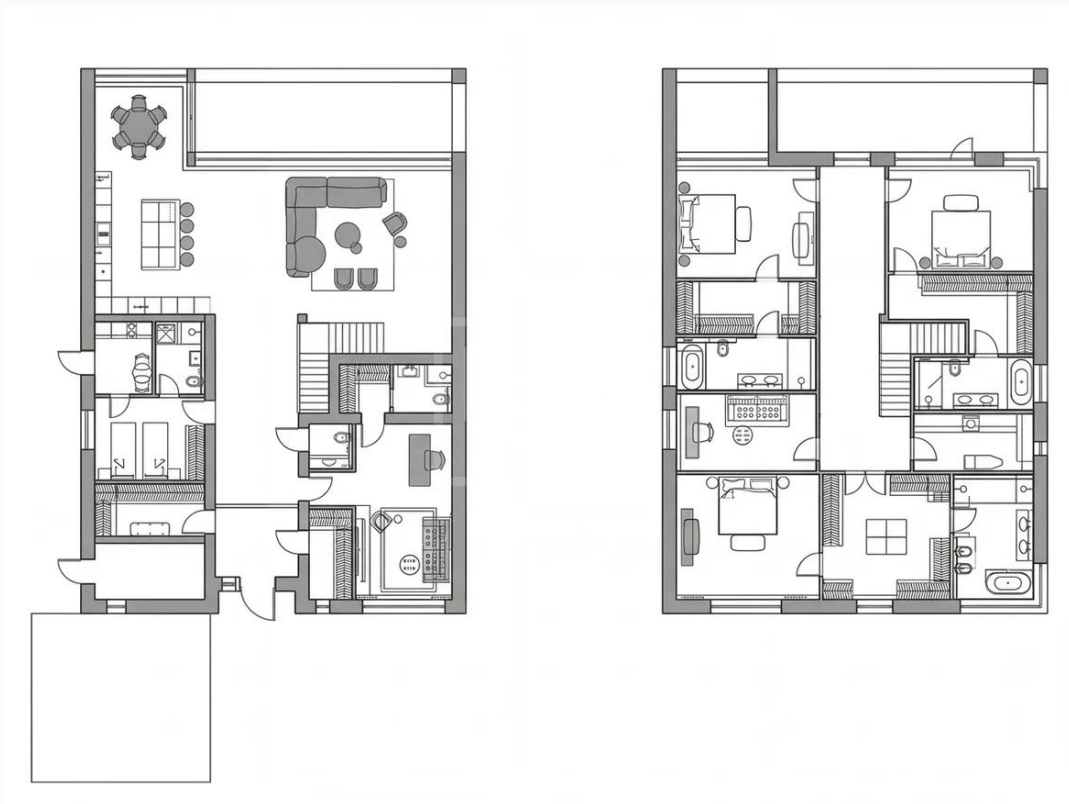








Планировки





Расположение

Обушково,



Миллениум Парк

Прекрасная природа, живописные леса и не только. Именно это место выбрал застройщик для реализации проекта Русская Венеция! Жемчужина посёлков. Всего двадцать километров от МКАД, небольшая частная дорога прямо от шоссе и вы попадаете на территорию коттеджного поселка, расположившегося на 285 гектарах ландшафтного великолепия. Застройщику удалось не только удачно вписать в природные ландшафты 670 домовладений и участков с площадью до двух гектаров, но и сохранить при этом окружающую среду, а также разнообразить пейзаж новыми красками. В сердце посёлка, расположен самый большой центральный парк, с прекрасным чистым озером, белоснежным песком и пляжной зоной более чем на 100 лежаков, с обслуживанием как в лучших отелях. Всего в посёлке 5 уникальных парков, абсолютно разных по ландшафту и их функциональности.

Большинство жителей коттеджного поселка имеют не только отличный вид, но и собственный выход к водоемам и паркам. Особое внимание уделили охране поселка и его жителей. Сеть систем видеонаблюдения, пропускные пункты с шлагбаумами, а также работа службы безопасности обеспечили круглосуточный контроль территории комплекса. Помимо приятных глазу природных объектов, в пешей доступности от поселка также расположились различные рестораны и кафетерии, магазины, собственный кинотеатр, детский клуб с различными кружками, а также SPA-центр. Для удобного отдыха всей семьей здесь расположены детские игровые площадки, а также спортивная инфраструктура. Еще больше различных активностей жители района смогут найти в расположенном неподалеку комплексе NovaRiga.

О месте



19 км от
МКАД



Парковый



Школы
и гимназии



Парки спорта
и отдыха



Детская
площадка



Охрана

ЭТОТ ДОМ ЖДЕТ ИМЕННО ВАС!

СОВРЕМЕННЫЙ ДОМ В МИЛЛЕНИУМ ПАРК

7 сот.

Площадь участка

470 м²

Площадь дома

19 км

Расстояние от МКАД

ID 12588