



## НОВЫЙ СОВРЕМЕННЫЙ ДОМ ПОД КЛЮЧ В ПОСЕЛКЕ НИКОЛИНО

**16 сот.**

Площадь участка

**760 м<sup>2</sup>**


Площадь дома


**24 км**

Расстояние от МКАД

ID 12582



 Рублёво-Успенское шоссе

 760 м<sup>2</sup>

 16 сот.

 ИЖС

 2

 под ключ

 4

 5 санузлов

 магистральный

 да

 центральное

 центральная

---

**Этаж 1:** Прихожая, гардеробная, просторная гостиная с камином и вторым светом, кухня-столовая с выходом на террасу, с/у, блок для персонала, котельная, гараж

**Этаж 2:** Мастер спальня с с/у и гардеробной, 3 спальни с с/у и гардеробной

**Дополнительные строения:** гараж м\м, помещение для персонала



---

## НОВЫЙ СОВРЕМЕННЫЙ ДОМ ПОД КЛЮЧ В ПОСЕЛКЕ НИКОЛИНО

Новый дом под ключ в одном из лучших поселков на Рублево-Успенском шоссе. Современная архитектура, большие панорамные окна, гармоничные линии фасада и дизайнерская премиум-отделка внутри. Натуральные материалы - камень, дерево и металл в идеальном балансе создают атмосферу современного спокойствия и статуса. Функциональные планировочные решения. Просторная гостиная с камином и вторым светом, кухня-столовая с выходом на террасу, 4 спальни, каждая со своим санузлом и гардеробной, блок для персонала с отдельным входом, гараж на два автомобиля. Участок правильной формы с выполненными ландшафтными работами. Уникальное и единственное предложение в этом ценовом сегменте в прекрасном поселке.

































# Планировки

НИКОЛИНО

## На первом уровне

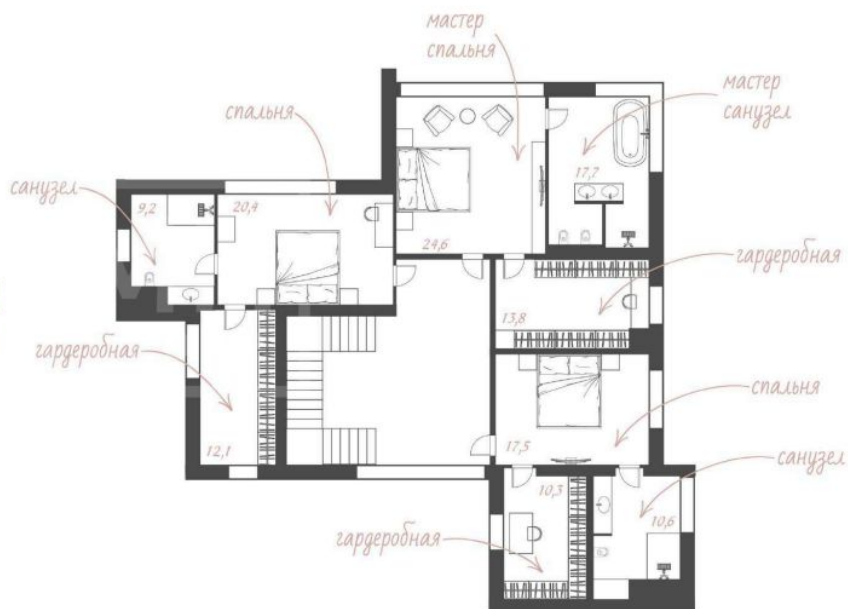
- прихожая
- санузел
- гардеробная
- гостиная-кухня-столовая
- спальня с гардеробной и санузелом
- постирочная
- кладовая
- котельная
- электрощитовая
- гараж
- терраса
- квартира для персонала с кухней-гостиной спальней и санузелом

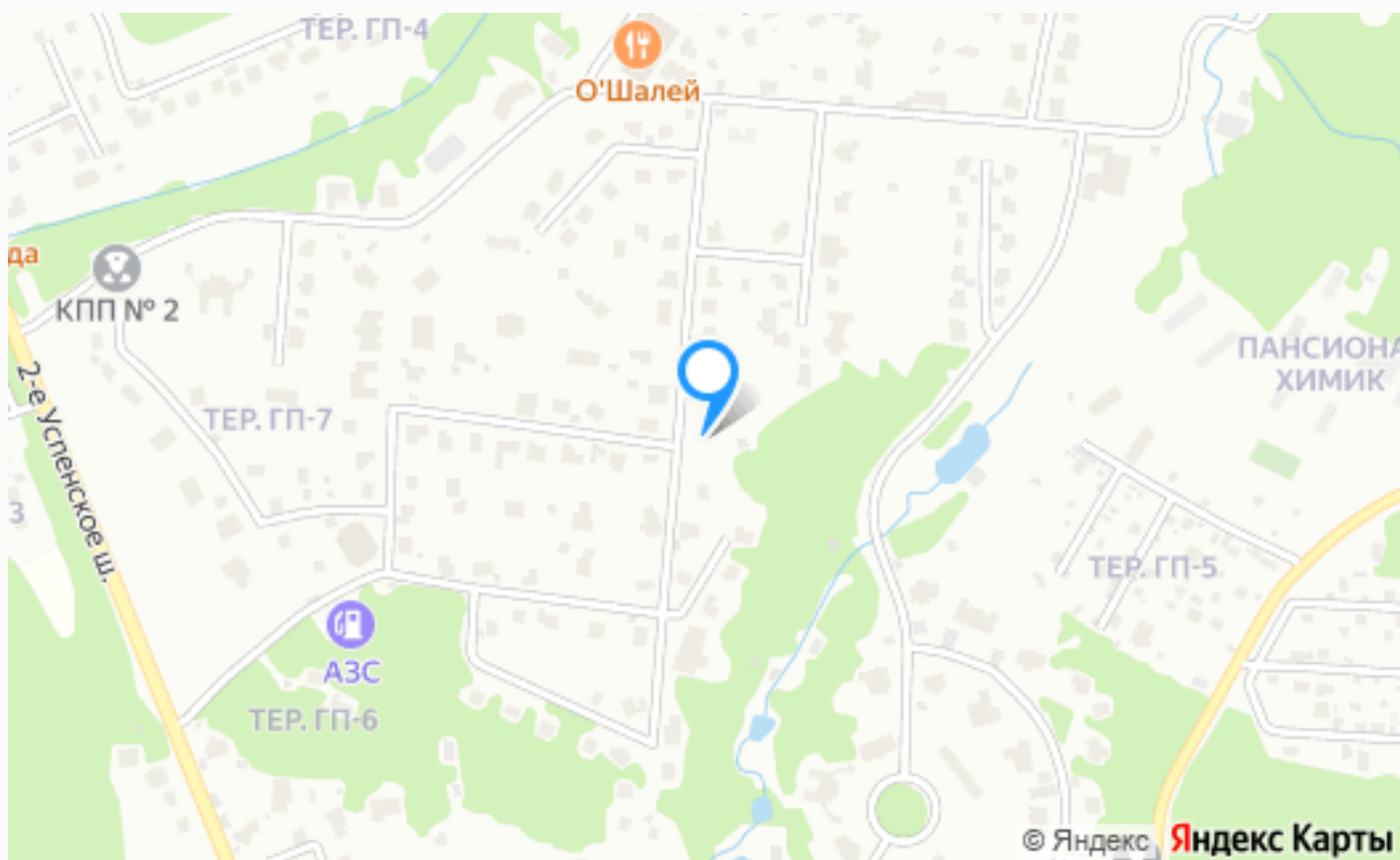


НИКОЛИНО

## На втором уровне

- холл
- мастер-спальня с гардеробной и санузелом
- две спальни с гардеробными и санузлами

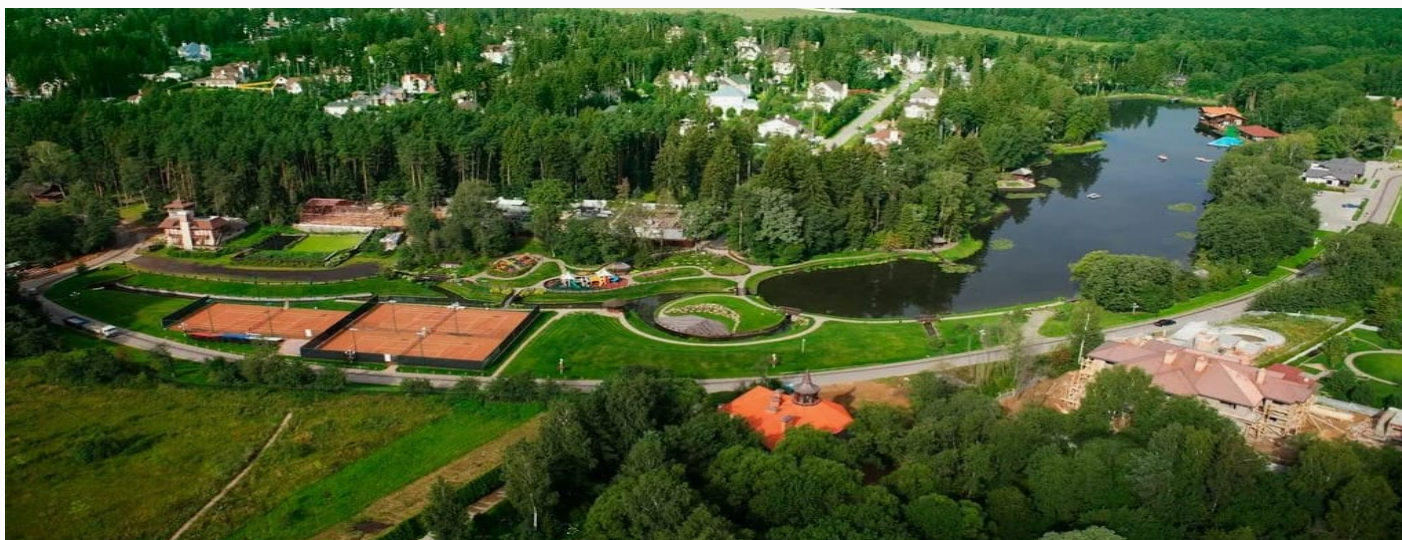




---

## Расположение

Таганьково,



## Николино

Коттеджный поселок Николино — легендарный клубный поселок, расположенный в 23 км по Рублево-Успенскому шоссе. Поселок расположен в одном из самых экологически чистых уголков Подмосковья.

Со всех сторон он окружен обширными лесными массивами – неисчерпаемыми источниками чистого свежего воздуха. На территории 170 гектар расположены более 300 домовладений. Продуманный до мелочей он олицетворяет всё то, что входит в понятие элитного загородного жилья. Четверть территории посёлка занимают зоны отдыха, одной из которых является великолепный парк с живописным озером, как будто созданный для неспешных прогулок. Ландшафтный дизайн выполнен в лучших традициях паркового искусства – с авторскими скульптурами и изящными беседками в уединённых уголках.

Поселок обладает абсолютно уникальной инфраструктурой для рынка загородной недвижимости. На территории поселка расположены фитнес и СПА-клуб Riviera с тренажерным залом, большим бассейном, спа-комплексом и помещением для отдыха, несколько лесных благоустроенных парковых зон площадью несколько гектар, природное озеро с пляжными зонами, детский языковой центр, рестораны с авторской кухней, крытые и открытые теннисные корты, детские и спортивные площадки и магазины. Особое внимание в поселке уделяется безопасности, за которую отвечает специализированная служба охраны, круглосуточно выполняющая свои обязанности.

Въезд на территорию огороженного поселка осуществляется через несколько КПП. Для повышения безопасности жителей на территории расположены камеры видеонаблюдения. По желанию собственников их дома могут быть оборудованы сигнализацией с возможностью вызова помощи. Все коммуникации в поселке центральные. Служба эксплуатации поселка осуществляет круглосуточный контроль всех инженерных сетей.

В непосредственной близости от поселка расположена вся необходимая для жизни инфраструктура, среди которой множество образовательных учреждений, медицинские центры, кафе и рестораны, фитнес и спа-центры, крытые катки,

---

магазины и салоны красоты.

Поселок Николино идеально подходит для тех, кто ценит престиж, комфорт и природу. Это один из самых известных премиальных поселков всего Подмосковья, в котором вы можете наслаждаться настоящей загородной жизнью и при этом оставаться всего в 20 минутах от Москвы.

---

## О месте



24 км от  
МКАД



Платная  
трасса



Полевой



Школы  
и гимназии



Парки спорта  
и отдыха



Детская  
площадка



Охрана

# ЭТОТ ДОМ ЖДЕТ ИМЕННО ВАС!

НОВЫЙ СОВРЕМЕННЫЙ ДОМ ПОД КЛЮЧ В  
ПОСЕЛКЕ НИКОЛИНО

**16 сот.**

Площадь участка

**760 м<sup>2</sup>**

Площадь дома

**24 км**

Расстояние от МКАД

ID 12582